

SUMAR

În săptămâna 26 iunie – 2 iulie

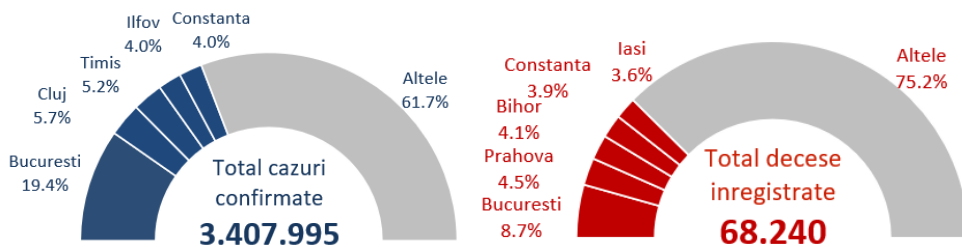
2023:

- 36.9% din cazuri înregistrate în București, Cluj, Timiș, Dolj și Tulcea.
- 46.8% din cazurile confirmate - înregistrate la nevaccinați
- dintre cei vaccinați care s-au îmbolnăvit, 55.5% erau fie imediat după vaccinare, fie la mai mult de 6 luni de la ultima doză
- decese înregistrate în Bihor, Călărași, Dâmbovița, Galați, Olt și Tulcea.
- 85.7% din decesele înregistrate - la persoane nevaccinate

De la începutul pandemiei pana in prezent:

- 86.6% din totalul deceselor - la persoane peste 60 ani
- 54.7% din decese - la bărbați.
- 93.8% din decedați aveau cel puțin o comorbiditate asociată.

Numar total de cazuri si decese



93.8%
din decese

aveau comorbidități asociate

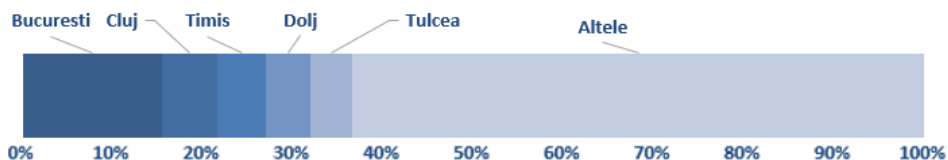
86.6%
din decese

au fost la persoane peste 60 ani

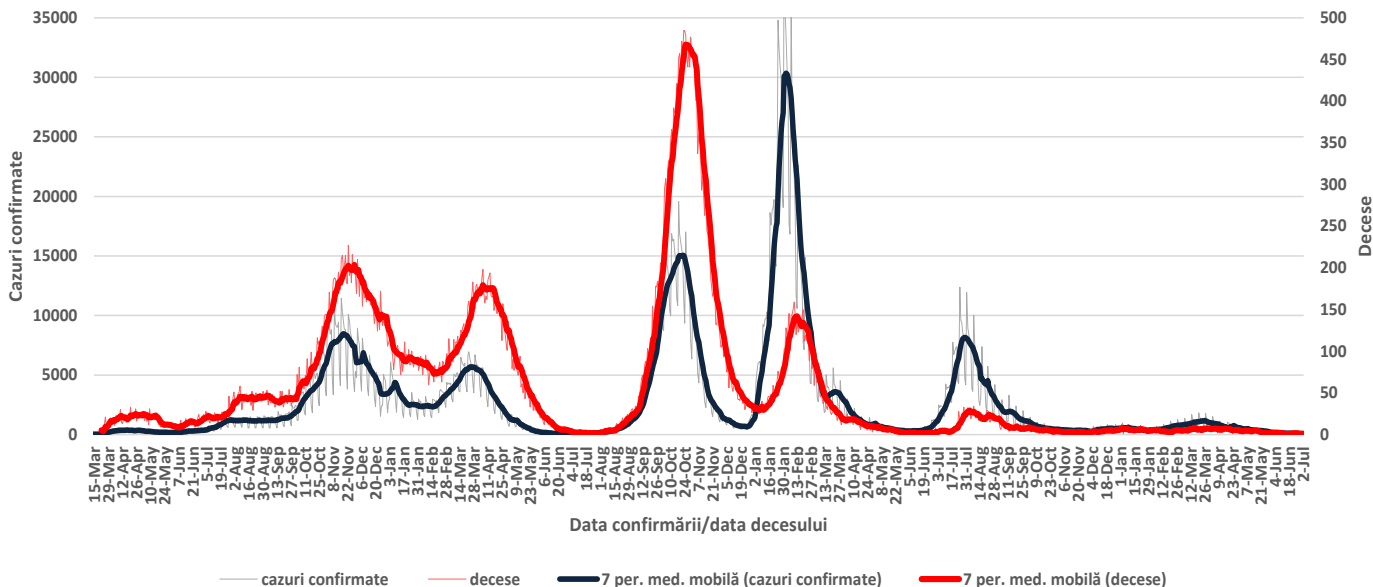
54.7%
din decese

au fost la bărbați

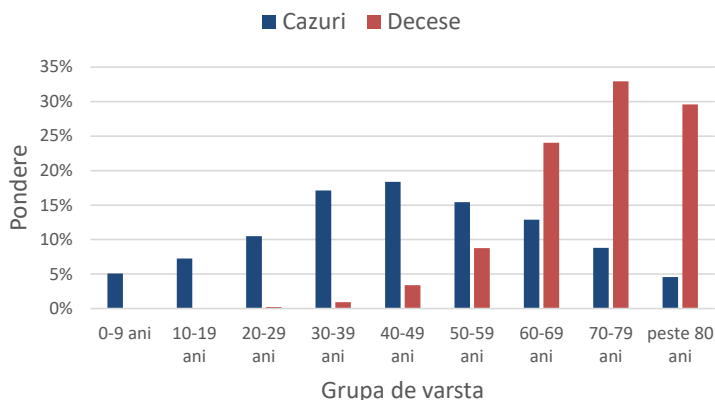
Cazuri saptamana 26 iunie - 2 iulie 2023



Evoluție număr cazuri confirmate si decese



Ponderea cazurilor si deceselor pe grupe de vârstă

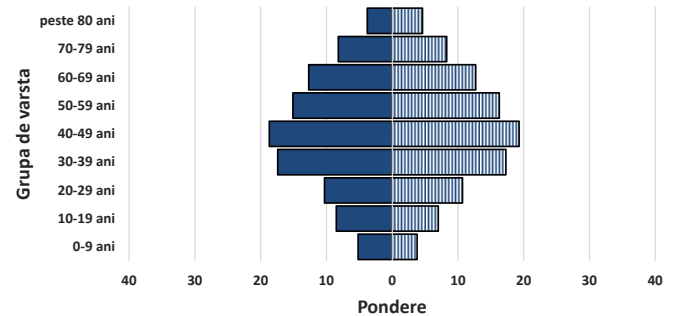


Caracteristicile cazurilor confirmate si a deceselor

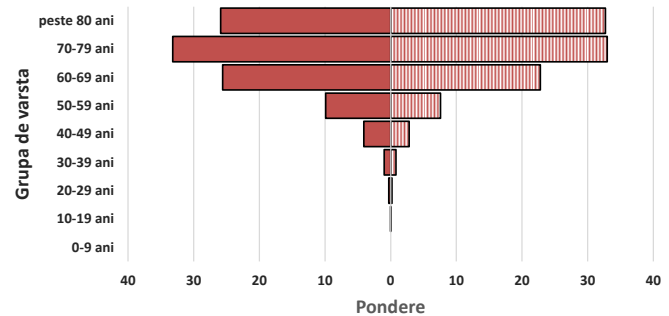
| Caracteristici | n | % |
|-----------------------------------|------------|------|
| CAZURI | | |
| Varsta, mediana (range) | 45 (0-108) | |
| Sex, masculin | 1528351 | 44.8 |
| Vindecati | 3338678 | 98.0 |
| Personal sanitar | 22225 | 0.7 |
| DECESE | | |
| Varsta, mediana (range) | 72 (0-108) | |
| Sex, masculin | 37304 | 54.7 |
| Cel puțin o comorbiditate dintre: | | |
| • afecțiuni cardiovasculare | 48894 | 71.7 |
| • diabet | 20217 | 29.6 |
| • afecțiuni neurologice | 14448 | 21.2 |
| • obezitate | 12610 | 18.5 |
| • afecțiuni renale | 9258 | 13.6 |
| • afecțiuni pulmonare | 8419 | 12.3 |
| • neoplasm | 6729 | 9.9 |
| • altele | 15468 | 22.7 |

Ponderea cazurilor si deceselor pe grupe de vârstă si sex

Cazuri



Decese



Teste de diagnostic efectuate

