

SUMAR

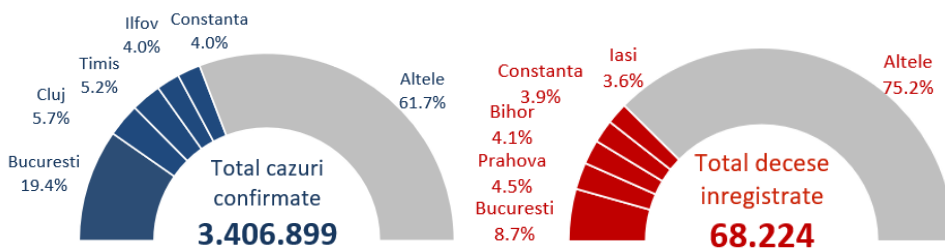
În săptămâna 12 - 18 iunie 2023:

- 42.1% din cazuri înregistrate în București, Timiș, Suceava, Dolj și Iași.
- 46.5% din cazurile confirmate - înregistrate la nevaccinați
- dintre cei vaccinați care s-au îmbolnăvit, 46.3% erau fie imediat după vaccinare, fie la mai mult de 6 luni de la ultima doză
- decese înregistrate în Bihor, Buzău, Călărași și Caraș Severin.
- 50% din decesele înregistrate - la persoane nevaccinate

De la începutul pandemiei pana în prezent:

- 86.6% din totalul deceselor - la persoane peste 60 ani
- 54.7% din decese - la bărbați.
- 93.8% din decedați aveau cel puțin o comorbiditate asociată.

Numar total de cazuri si decese



Total cazuri confirmate
3.406.899

Total decese inregistrate
68.224

93.8%
din decese

aveau comorbidități asociate

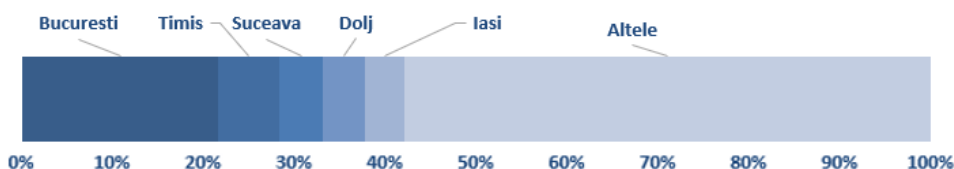
86.6%
din decese

au fost la persoane peste 60 ani

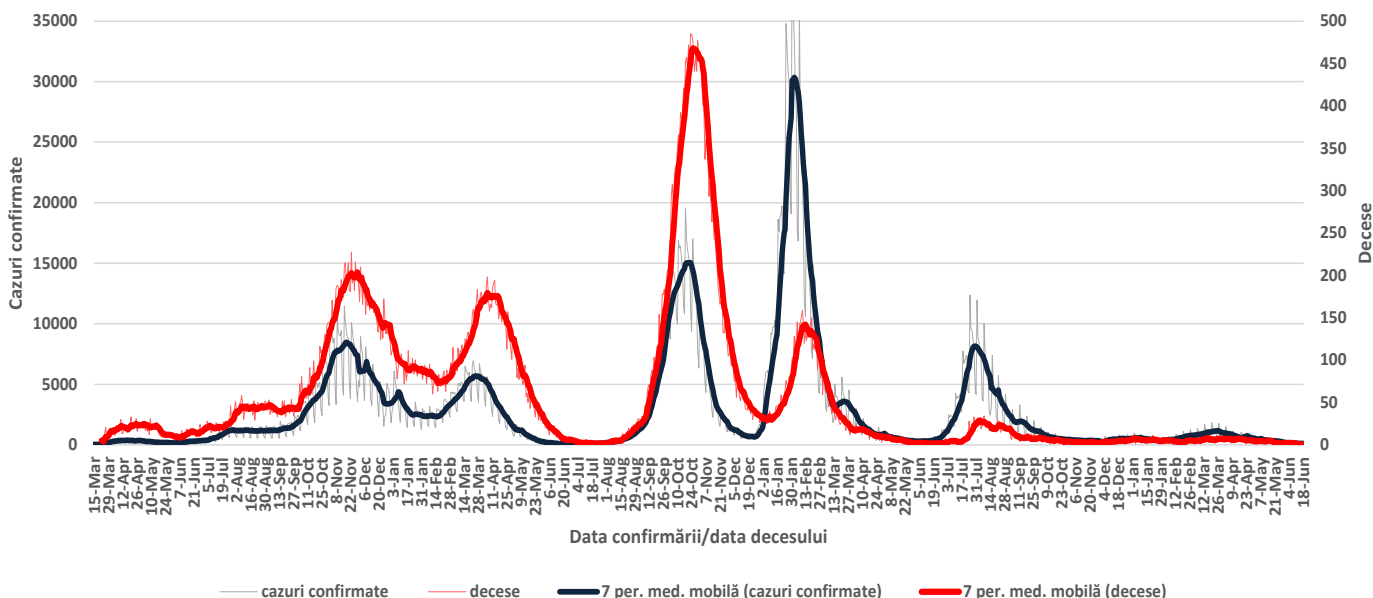
54.7%
din decese

au fost la bărbați

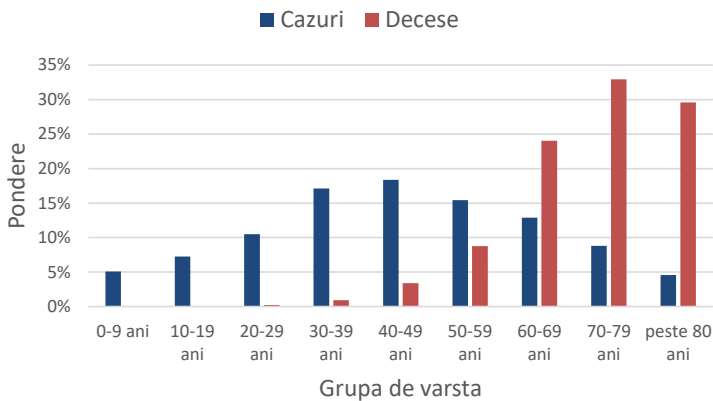
Cazuri saptamana 12 - 18 iunie 2023



Evoluție număr cazuri confirmate si decese



Ponderea cazurilor si deceselor pe grupe de vârstă

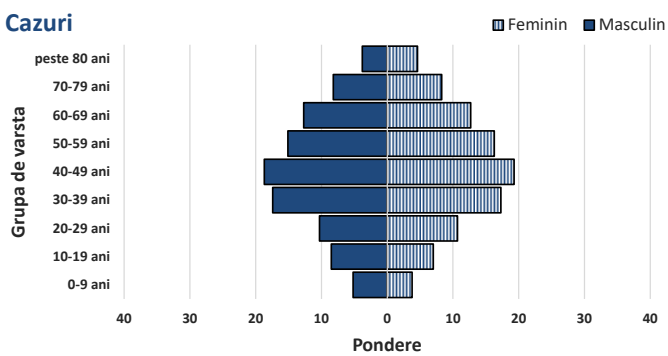


Caracteristicile cazurilor confirmate si a deceselor

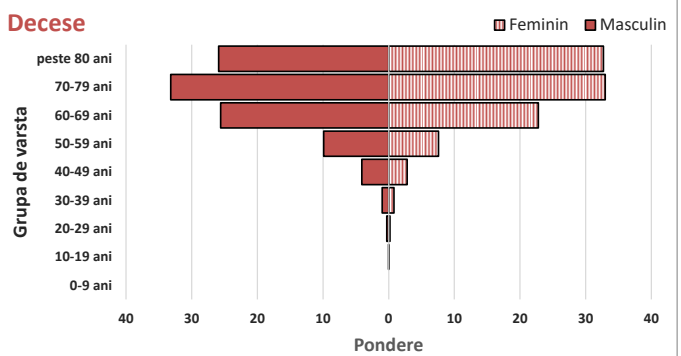
Caracteristici	n	%
CAZURI		
Varsta, mediana (range)	45 (0-108)	
Sex, masculin	1527860	44.8
Vindecati	3337097	98.0
Personal sanitar	22224	0.7
DECESE		
Varsta, mediana (range)	72 (0-108)	
Sex, masculin	37294	54.7
Cel puțin o comorbiditate dintre:		
• afectiuni cardiovasculare	48882	71.6
• diabet	20213	29.6
• afectiuni neurologice	14444	21.2
• obezitate	12606	18.5
• afectiuni renale	9255	13.6
• afectiuni pulmonare	8417	12.3
• neoplasm	6722	9.9
• altele	15461	22.7

Ponderea cazurilor si deceselor pe grupe de vârstă si sex

Cazuri



Decese



Teste de diagnostic efectuate

