

SUMAR

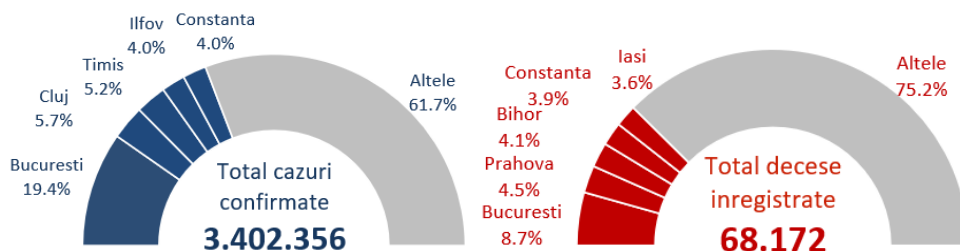
În săptămâna 15 - 21 mai 2023:

- 39.3% din cazuri înregistrate în București, Timiș, Prahova, Sibiu și Constanța.
- 50.5% din cazurile confirmate - înregistrate la nevaccinați
- dintre cei vaccinați care s-au îmbolnăvit, 51.2% erau fie imediat după vaccinare, fie la mai mult de 6 luni de la ultima doză
- 78.6% din totalul deceselor înregistrate în Mureș, Brăila, Dâmbovița, Iași și Neamț.
- 64.3% din decesele înregistrate - la persoane nevaccinate

De la începutul pandemiei pana in prezent:

- 86.6% din totalul deceselor - la persoane peste 60 ani
- 54.7% din decese - la bărbați.
- 93.8% din decedați aveau cel puțin o comorbiditate asociată.

Numar total de cazuri si decese



93.8% din decese

aveau comorbidități asociate

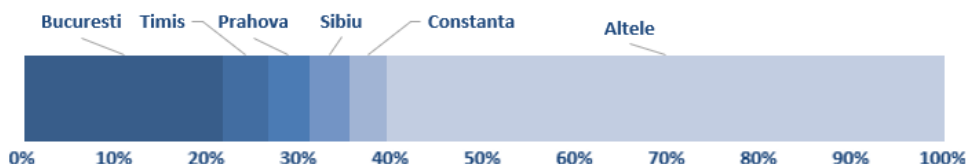
86.6% din decese

au fost la persoane peste 60 ani

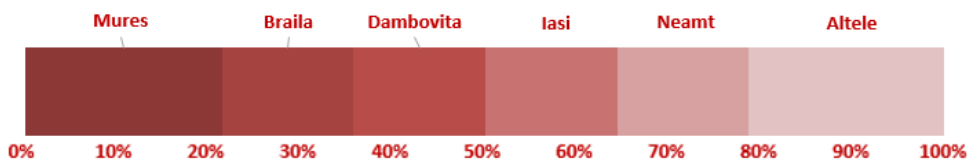
54.7% din decese

au fost la bărbați

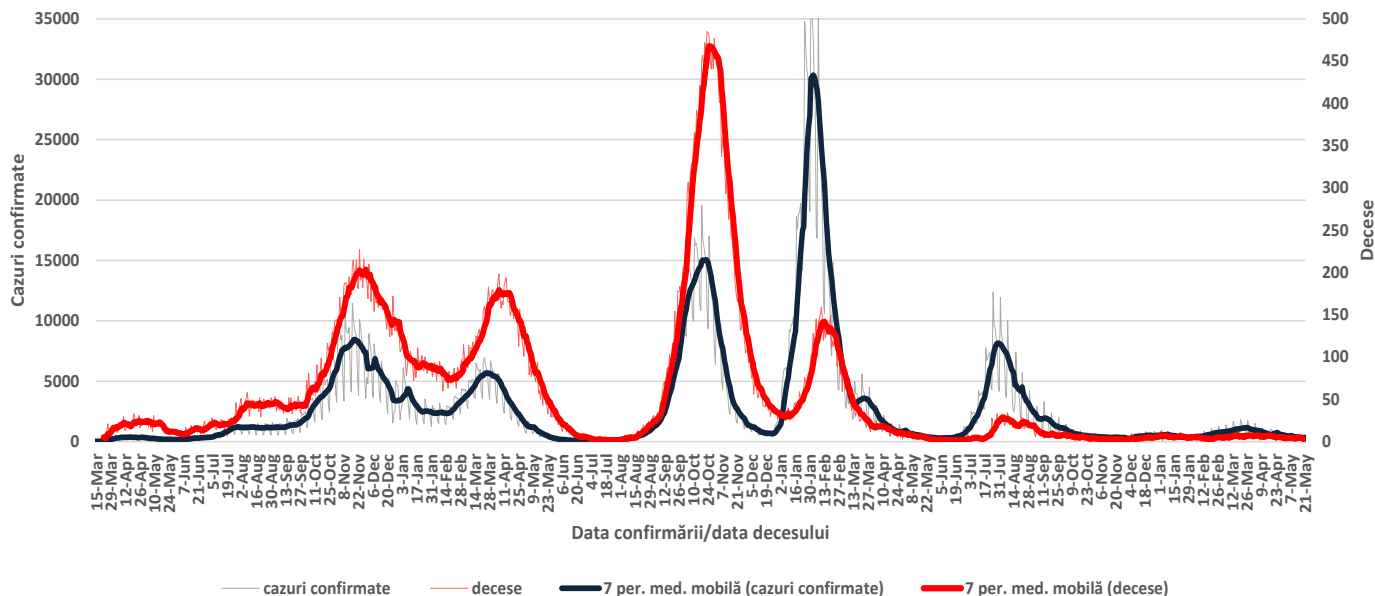
Cazuri saptamana 15 - 21 mai 2023



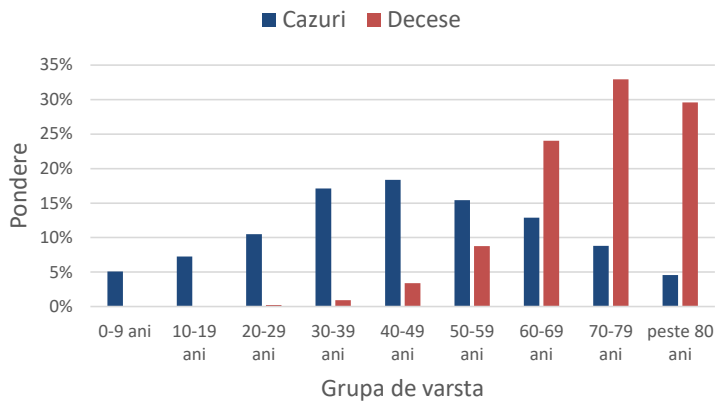
Decese saptamana 15 - 21 mai 2023



Evoluție număr cazuri confirmate si decese



Ponderea cazurilor si deceselor pe grupe de vârstă

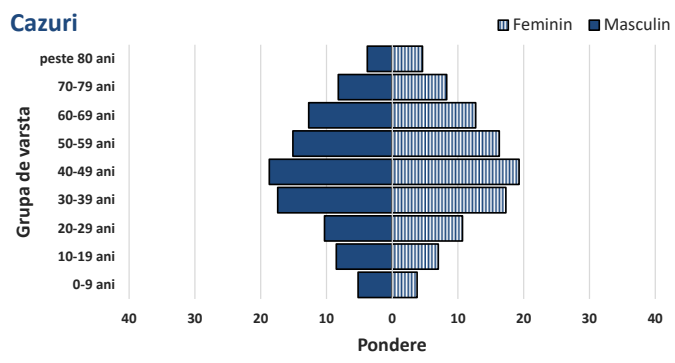


Caracteristicile cazurilor confirmate si a deceselor

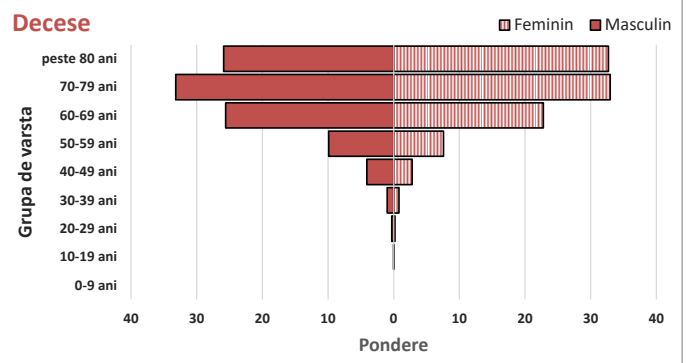
Caracteristici	n	%
CAZURI		
Varsta, mediana (range)	45 (0-108)	
Sex, masculin	1525887	44.8
Vindecati	3329175	97.8
Personal sanitar	22211	0.7
DECESE		
Varsta, mediana (range)	72 (0-108)	
Sex, masculin	37271	54.7
Cel puțin o comorbiditate dintre:		
• afectiuni cardiovasculare	48843	71.6
• diabet	20202	29.6
• afectiuni neurologice	14428	21.2
• obezitate	12601	18.5
• afectiuni renale	9250	13.6
• afectiuni pulmonare	8407	12.3
• neoplasm	6713	9.8
• altele	15446	22.7

Ponderea cazurilor si deceselor pe grupe de vârstă si sex

Cazuri



Decese



Teste de diagnostic efectuate

