

## SUMAR

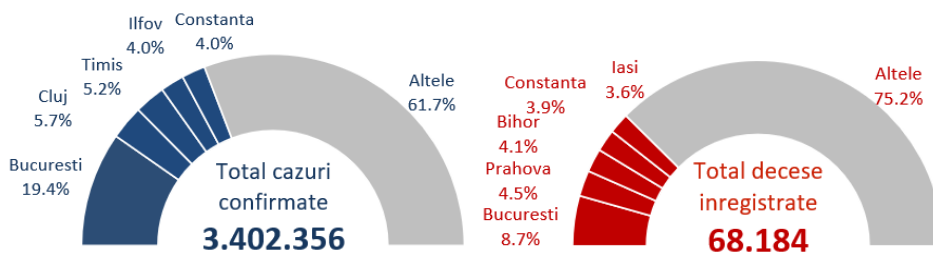
### În săptămâna 22 - 28 mai 2023:

- 39% din cazuri înregistrate în București, Timiș, Cluj, Brașov și Constanța.
- 50.8% din cazurile confirmate - înregistrate la nevaccinați
- dintre cei vaccinați care s-au îmbolnăvit, 49.2% erau fie imediat după vaccinare, fie la mai mult de 6 luni de la ultima doză
- 63.6% din totalul deceselor înregistrate în Iași, Vaslui, Alba, Bihor și Dâmbovița.
- 54.5% din decesele înregistrate - la persoane nevaccinate

### De la începutul pandemiei pana în prezent:

- 86.6% din totalul deceselor - la persoane peste 60 ani
- 54.7% din decese - la bărbați.
- 93.8% din decedați aveau cel puțin o comorbiditate asociată.

## Numar total de cazuri si decese



**93.8%**  
din decese

aveau comorbidități asociate

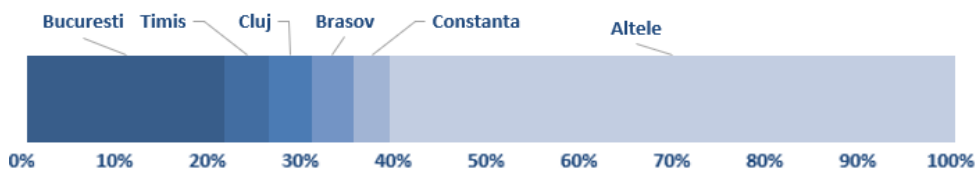
**86.6%**  
din decese

au fost la persoane peste 60 ani

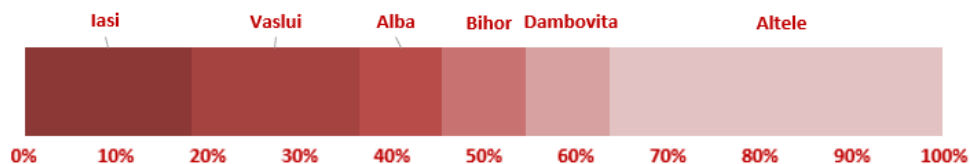
**54.7%**  
din decese

au fost la bărbați

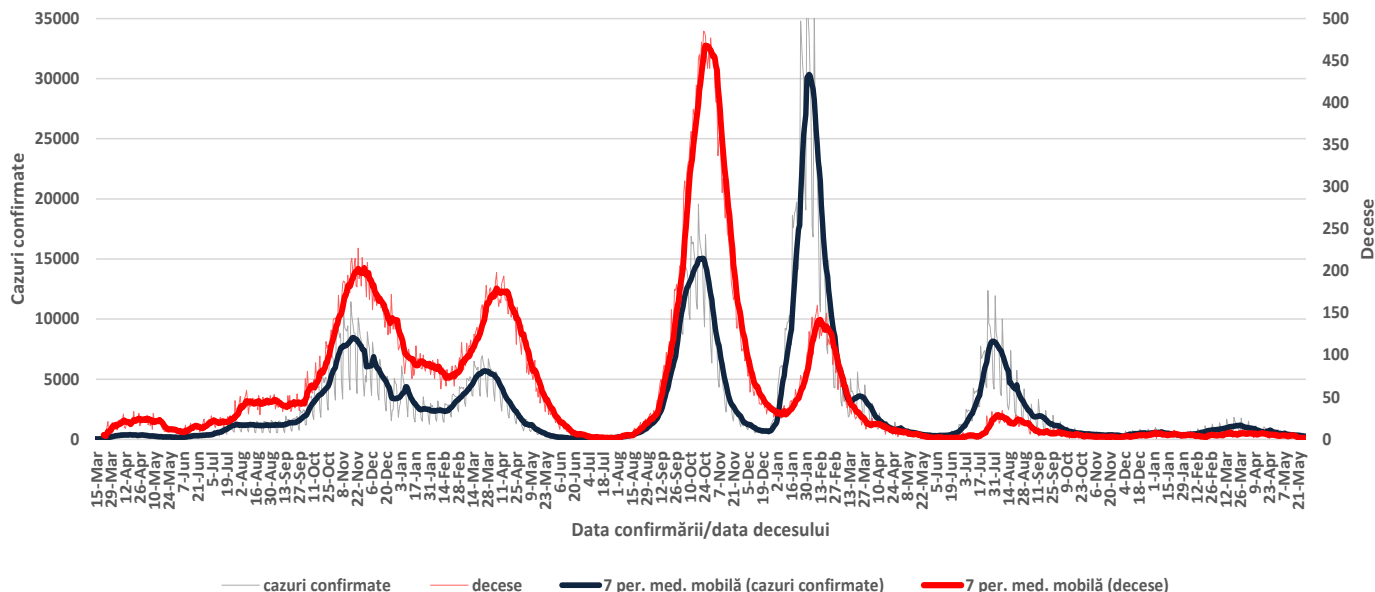
### Cazuri saptamana 22 - 28 mai 2023



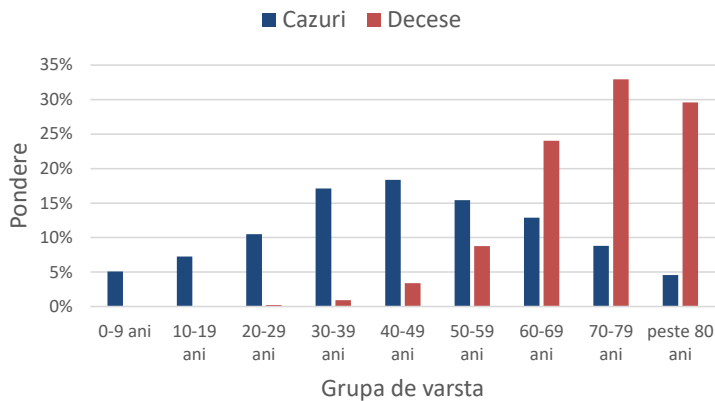
### Decese saptamana 22 - 28 mai 2023



## Evoluție număr cazuri confirmate si decese



## Ponderea cazurilor si deceselor pe grupe de vârstă

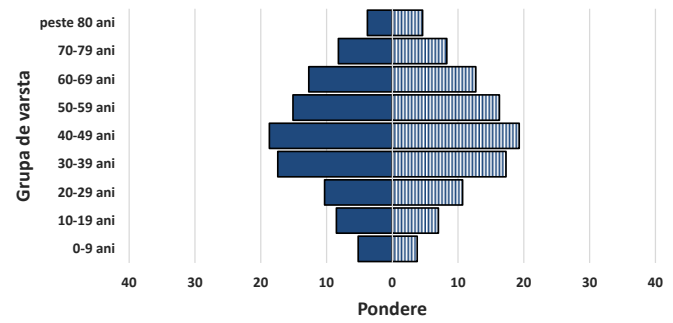


## Caracteristicile cazurilor confirmate si a deceselor

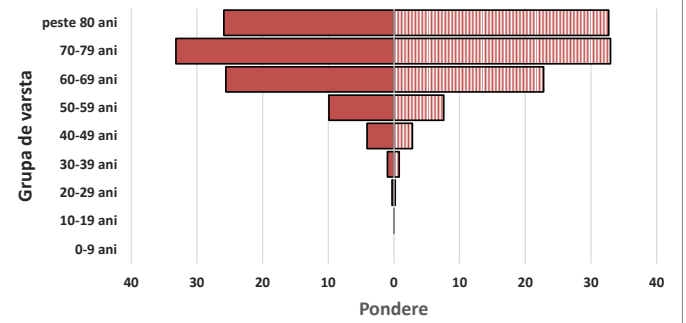
Caracteristici	n	%
<b>CAZURI</b>		
Varsta, mediana (range)	45 (0-108)	
Sex, masculin	1526679	44.8
Vindecati	3331838	97.9
Personal sanitar	22211	0.7
<b>DECESE</b>		
Varsta, mediana (range)	72 (0-108)	
Sex, masculin	37276	54.7
Cel puțin o comorbiditate dintre:		
• afectiuni cardiovasculare	48850	71.6
• diabet	20205	29.6
• afectiuni neurologice	14433	21.2
• obezitate	12603	18.5
• afectiuni renale	9251	13.6
• afectiuni pulmonare	8410	12.3
• neoplasm	6716	9.8
• altele	15450	22.7

## Ponderea cazurilor si deceselor pe grupe de vârstă si sex

### Cazuri



### Decese



## Teste de diagnostic efectuate

