

## SUMAR

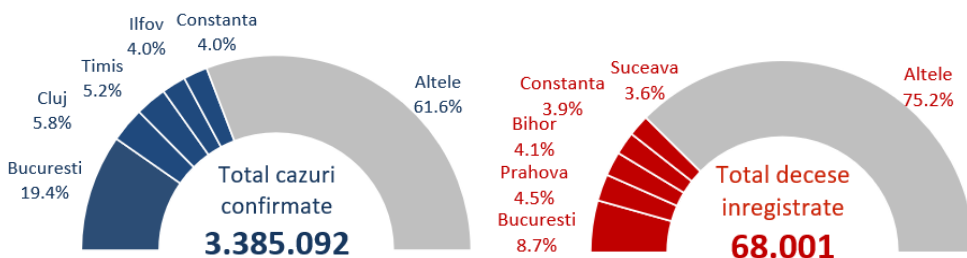
### În săptămâna 10 – 16 aprilie 2023:

- 41.5% din cazuri înregistrate în București, Sibiu, Cluj, Brașov și Iași.
- 48.3% din cazurile confirmate - înregistrate la nevaccinați
- dintre cei vaccinați care s-au îmbolnăvit, 49.8% erau fie imediat după vaccinare, fie la mai mult de 6 luni de la ultima doză
- 50% din totalul deceselor înregistrate în Constanta, Iași, Bihor, Sibiu și Tulcea.
- 68.3% din decesele înregistrate - la persoane nevaccinate

### De la începutul pandemiei pana in prezent:

- 86.5% din totalul deceselor - la persoane peste 60 ani
- 54.7% din decese - la bărbați.
- 93.8% din decedați aveau cel puțin o comorbiditate asociată.

## Numar total de cazuri si decese



**93.8% din decese**

aveau comorbidități asociate

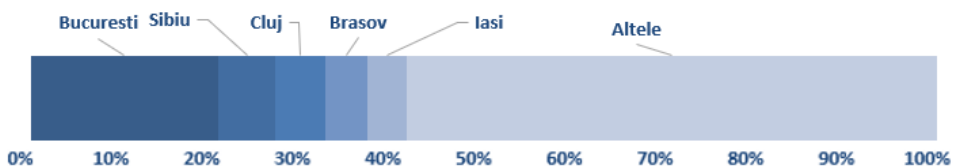
**86.5% din decese**

au fost la persoane peste 60 ani

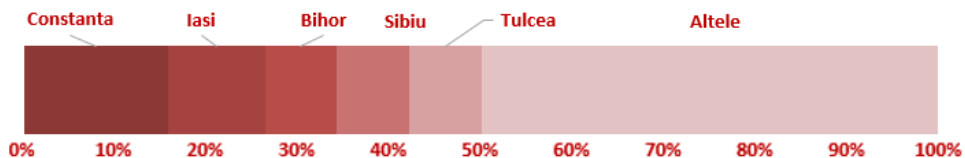
**54.7% din decese**

au fost la bărbați

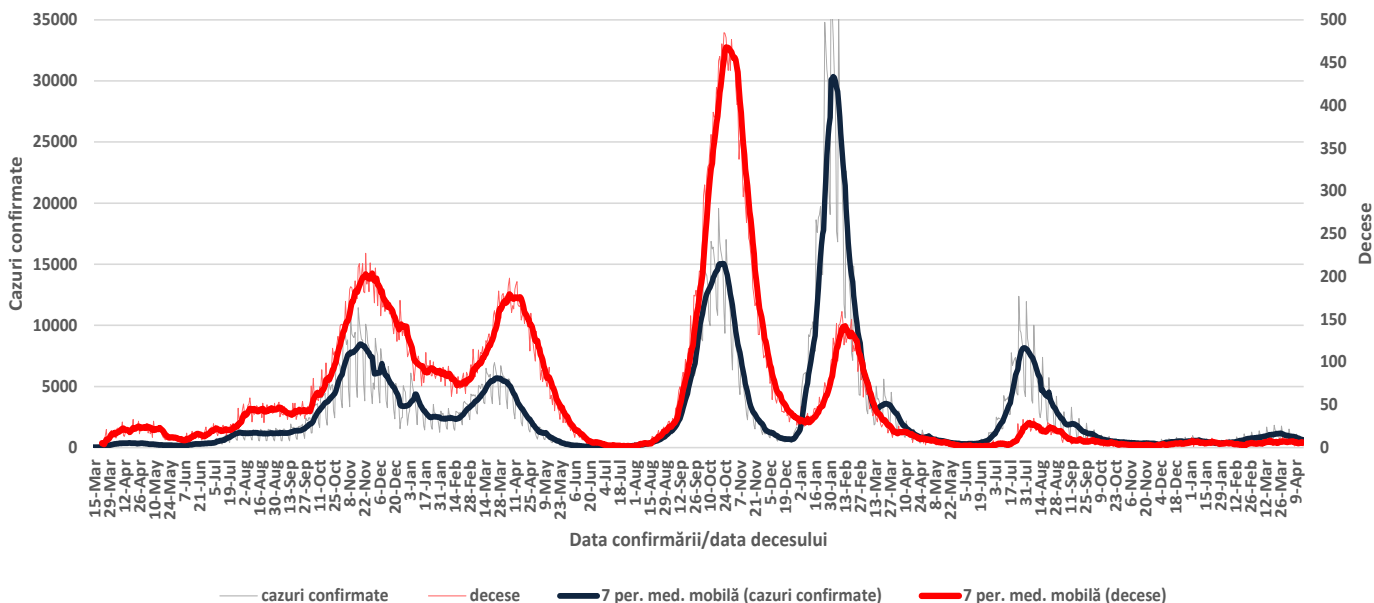
### Cazuri saptamana 10 - 16 aprilie 2023



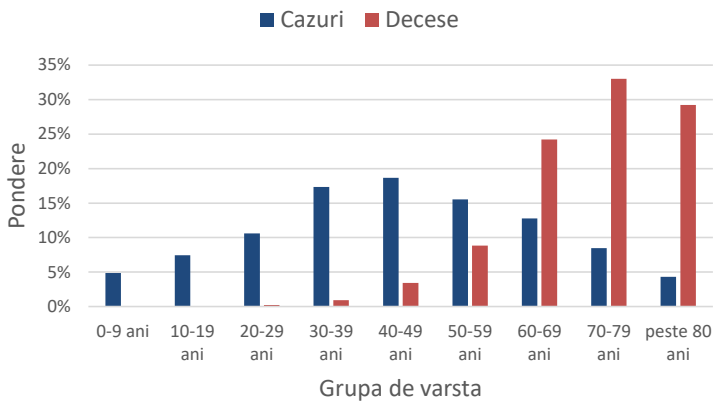
### Decese saptamana 10 - 16 aprilie 2023



## Evoluție număr cazuri confirmate si decese



## Ponderea cazurilor si deceselor pe grupe de vârstă

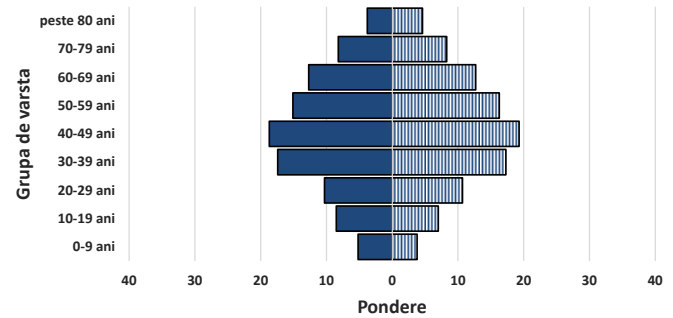


## Caracteristicile cazurilor confirmate si a deceselor

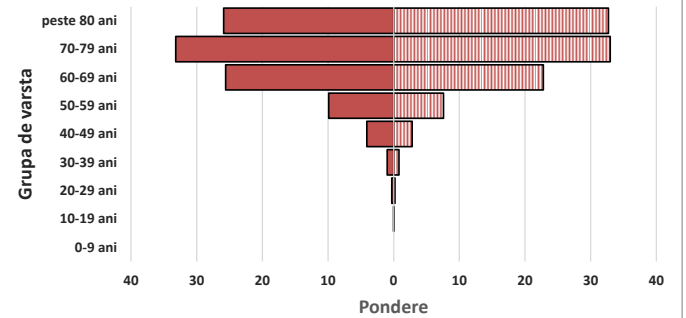
Caracteristici	n	%
<b>CAZURI</b>		
Varsta, mediana (range)	45 (0-108)	
Sex, masculin	1518797	44.9
Vindecati	3306612	97.7
Personal sanitar	22169	0.7
<b>DECESE</b>		
Varsta, mediana (range)	72 (0-108)	
Sex, masculin	37178	54.7
Cel puțin o comorbiditate dintre:		
• afectiuni cardiovasculare	48701	71.6
• diabet	20152	29.6
• afectiuni neurologice	14376	21.1
• obezitate	12583	18.5
• afectiuni renale	9208	13.5
• afectiuni pulmonare	8364	12.3
• neoplasm	6690	9.8
• altele	15402	22.6

## Ponderea cazurilor si deceselor pe grupe de vârstă si sex

### Cazuri



### Decese



## Teste de diagnostic efectuate

