

SUMAR

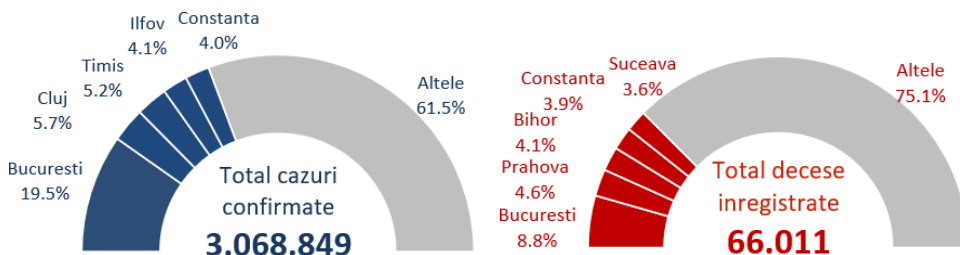
În săptămâna 25 – 31 iulie 2022:

- 39.7% din cazuri înregistrate în București, Cluj, Timiș, Constanta și Prahova.
- 44.1% din cazurile confirmate - înregistrate la nevaccinați
- dintre cei vaccinați care s-au îmbolnăvit, 49.7% erau fie imediat după vaccinare, fie la mai mult de 6 luni de la ultima doză
- 30 % din totalul deceselor - înregistrate în Dolj, București, Arad, Constanta și Iași.
- 66.5% din decesele înregistrate - la persoane nevaccinate

De la începutul pandemiei până în prezent:

- 86.4% din totalul deceselor - la persoane peste 60 ani
- 54.6% din decese - la bărbați.
- 93.7% din decedați aveau cel puțin o comorbiditate asociată.

Numar total de cazuri si decese



93.7% din decese

aveau comorbidități asociate

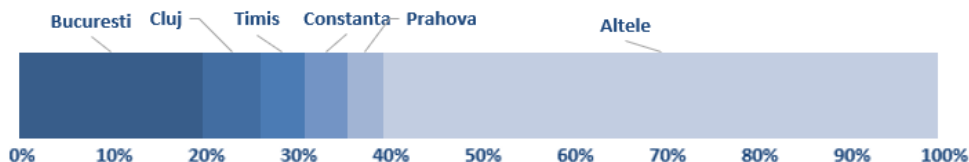
86.4% din decese

au fost la persoane peste 60 ani

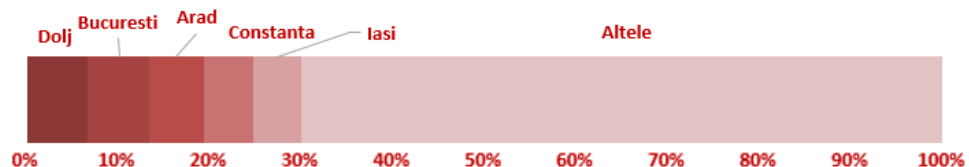
54.6% din decese

au fost la bărbați

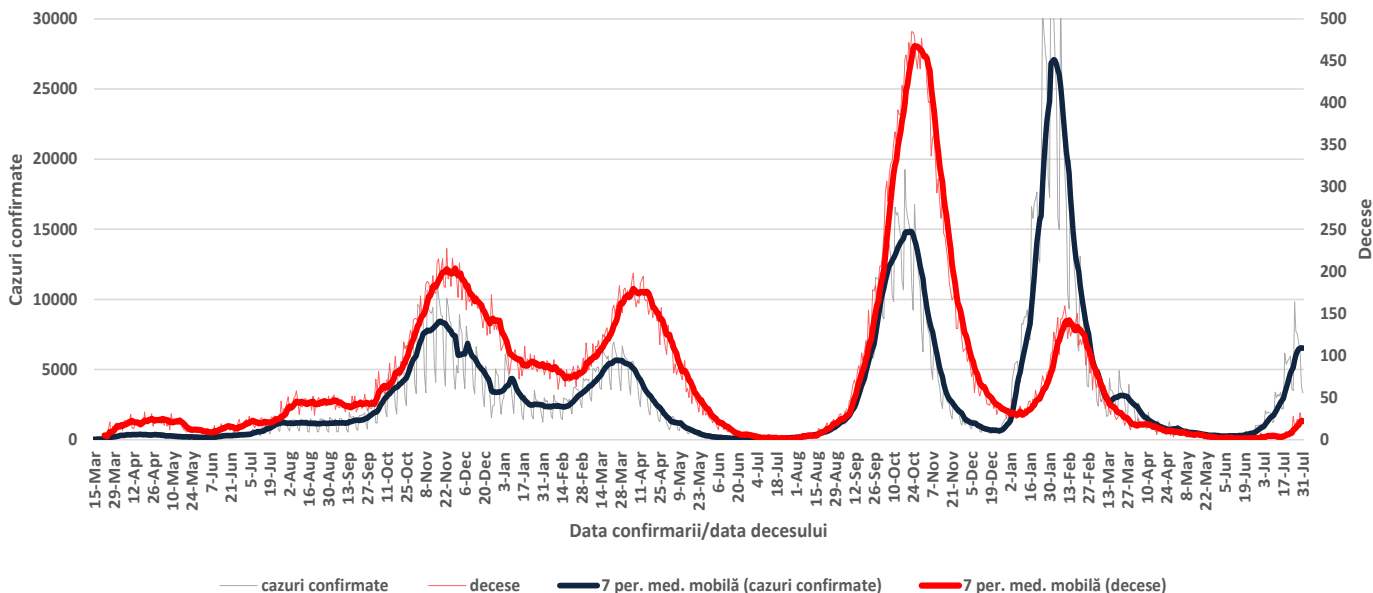
Cazuri saptamana 25 - 31 iulie 2022



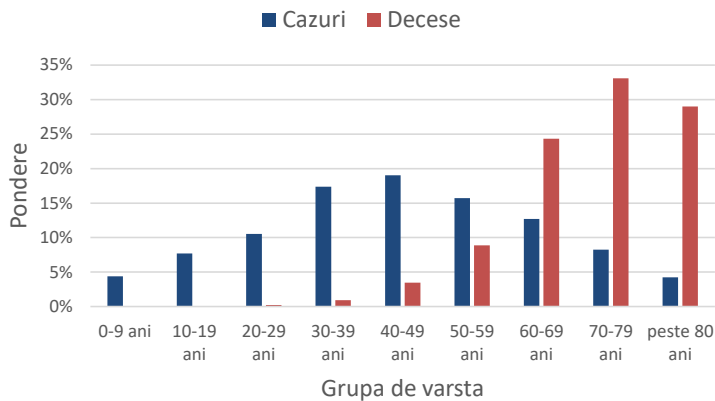
Decese saptamana 25 - 31 iulie 2022



Evoluție număr cazuri confirmate și decese



Ponderea cazurilor si deceselor pe grupe de vârstă

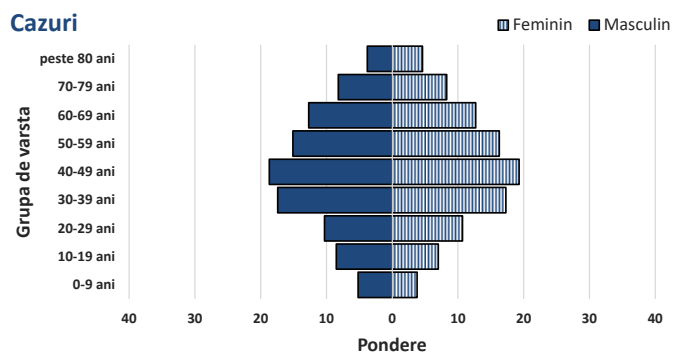


Caracteristicile cazurilor confirmate si a deceselor

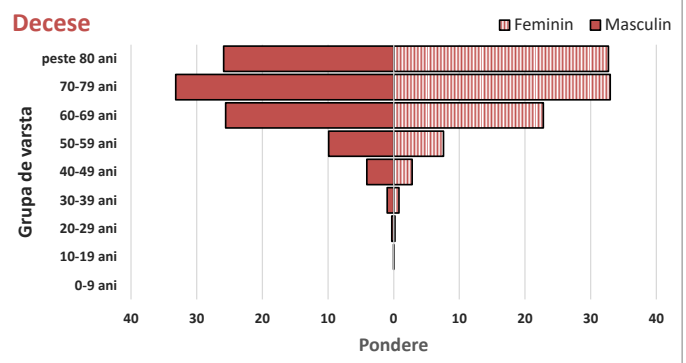
Caracteristici	n	%
CAZURI		
Varsta, mediana (range)	45 (0-108)	
Sex, masculin	1383383	45.1
Vindecati	2921160	95.2
Personal sanitar	21643	0.7
DECESE		
Varsta, mediana (range)	72 (0-108)	
Sex, masculin	36073	54.6
Cel puțin o comorbiditate dintre:		
• afecțiuni cardiovasculare	47206	71.5
• diabet	19651	29.8
• afecțiuni neurologice	13689	20.7
• obezitate	12410	18.8
• afecțiuni renale	8808	13.3
• afecțiuni pulmonare	7982	12.1
• neoplasm	6403	9.7
• altele	14782	22.4

Ponderea cazurilor si deceselor pe grupe de vârstă si sex

Cazuri



Decese



Teste de diagnostic efectuate

