

SUMAR

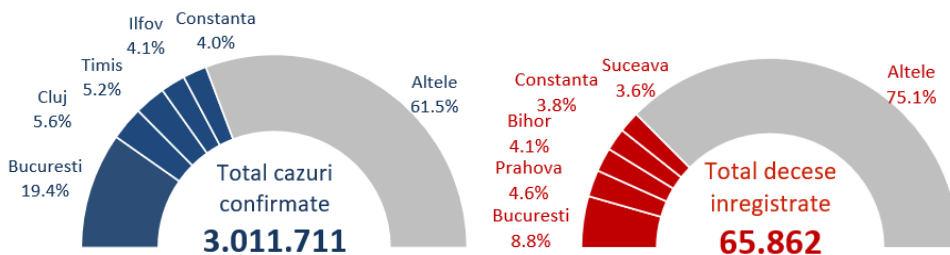
În săptămâna 18 – 24 iulie 2022:

- 44.2% din cazuri înregistrate în București, Cluj, Constanta, Prahova si Timiș.
- 41.3% din cazurile confirmate - înregistrate la nevaccinați
- dintre cei vaccinați care s-au îmbolnăvit, 49.6% erau fie imediat după vaccinare, fie la mai mult de 6 luni de la ultima doză
- 39.4 % din totalul deceselor - înregistrate in Dolj, Sibiu, București, Gorj si Suceava.
- 67.6% din decesele înregistrate - la persoane nevaccinate

De la începutul pandemiei pana in prezent:

- 86.4% din totalul deceselor - la persoane peste 60 ani
- 54.6% din decese - la bărbați.
- 93.6% din decedați aveau cel puțin o comorbiditate asociată.

Numar total de cazuri si decese



93.6%
din decese

aveau comorbidități asociate

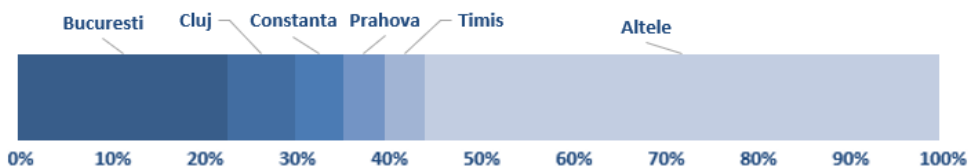
86.4%
din decese

au fost la persoane peste 60 ani

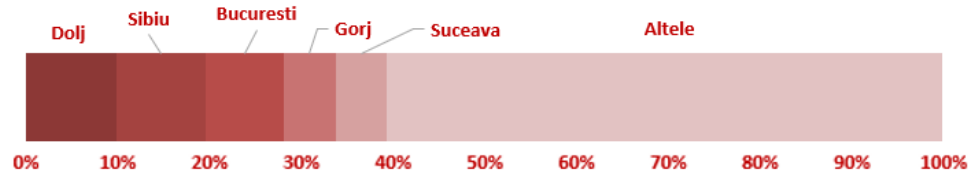
54.6%
din decese

au fost la bărbați

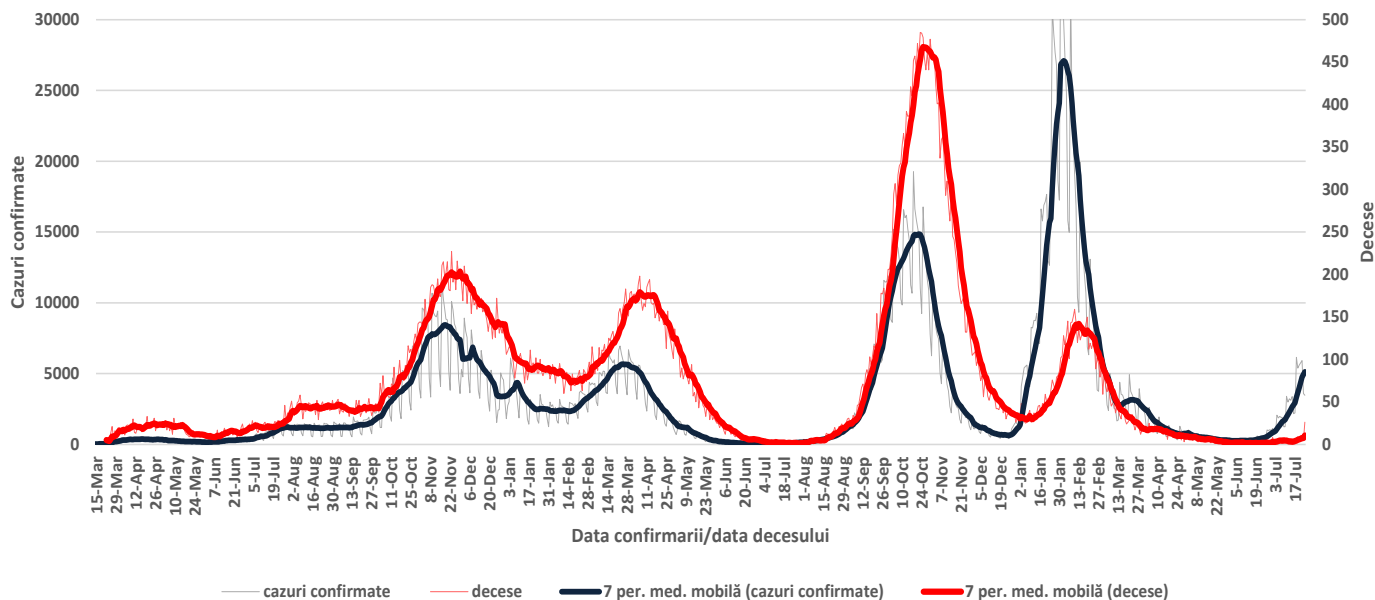
Cazuri saptamana 18 - 24 iulie 2022



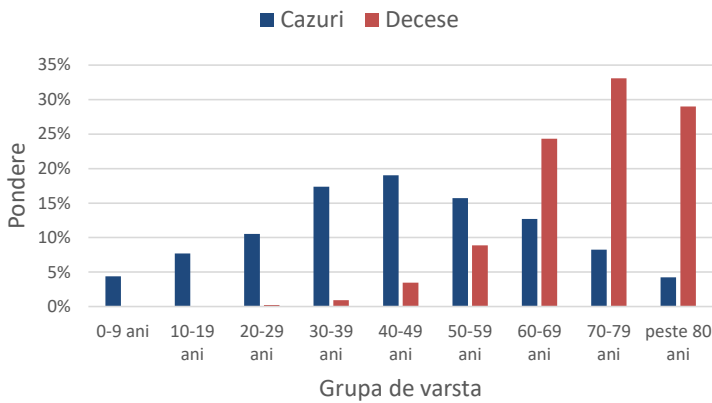
Decese saptamana 18 - 24 iulie 2022



Evolutie numar cazuri confirmate si decese



Ponderea cazurilor si deceselor pe grupe de vârstă

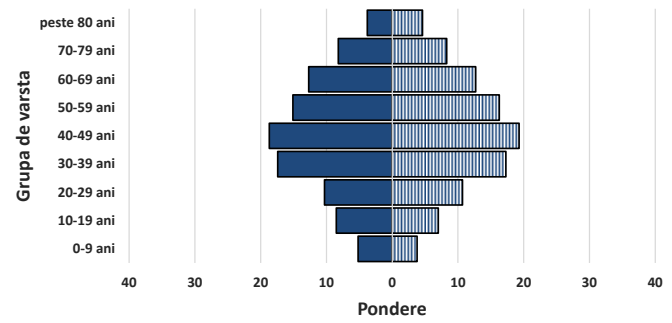


Caracteristicile cazurilor confirmate si a deceselor

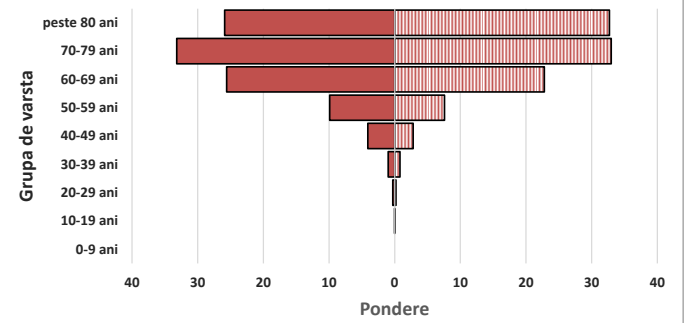
Caracteristici	n	%
CAZURI		
Varsta, mediana (range)	45 (0-108)	
Sex, masculin	1358641	45.1
Vindecati	2889453	95.9
Personal sanitar	21554	0.7
DECESE		
Varsta, mediana (range)	72 (0-108)	
Sex, masculin	35973	54.6
Cel puțin o comorbiditate dintre:		
• afecțiuni cardiovasculare	47098	71.5
• diabet	19610	29.8
• afecțiuni neurologice	13641	20.7
• obezitate	12398	18.8
• afecțiuni renale	8775	13.3
• afecțiuni pulmonare	7956	12.1
• neoplasm	6375	9.7
• altele	14736	22.4

Ponderea cazurilor si deceselor pe grupe de vârstă si sex

Cazuri



Decese



Teste de diagnostic efectuate

