

## SUMAR

### În săptămâna 27 iunie – 3 iulie

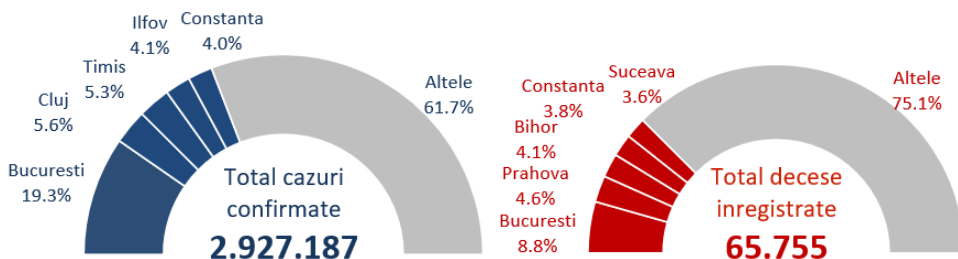
#### 2022:

- 55.1% din cazuri înregistrate în București, Cluj, Brașov, Ilfov și Timiș.
- 37.1% din cazurile confirmate - înregistrate la nevaccinați
- dintre cei vaccinați care s-au îmbolnăvit, 44.6% erau fie imediat după vaccinare, fie la mai mult de 6 luni de la ultima doză
- 57.9 % din totalul deceselor - înregistrate în Constanța, Bihor, Brăila, Argeș și Bacău.
- 68.4% din decesele înregistrate - la persoane nevaccinate

#### De la începutul pandemiei până în prezent:

- 86.4% din totalul deceselor - la persoane peste 60 ani
- 54.6% din decese - la bărbați.
- 93.6% din decedați aveau cel puțin o comorbiditate asociată.

## Numar total de cazuri si decese



**93.6%**  
din decese

aveau comorbidități asociate

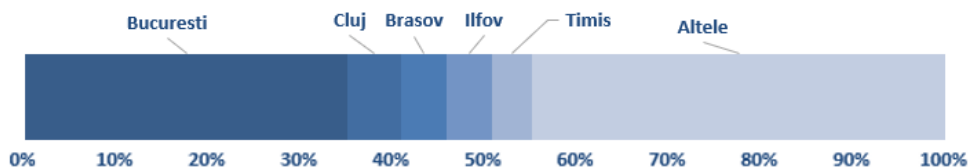
**86.4%**  
din decese

au fost la persoane peste 60 ani

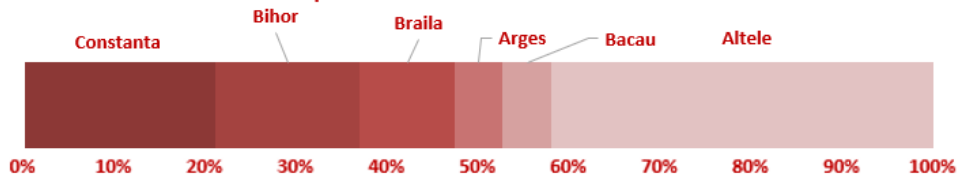
**54.6%**  
din decese

au fost la bărbați

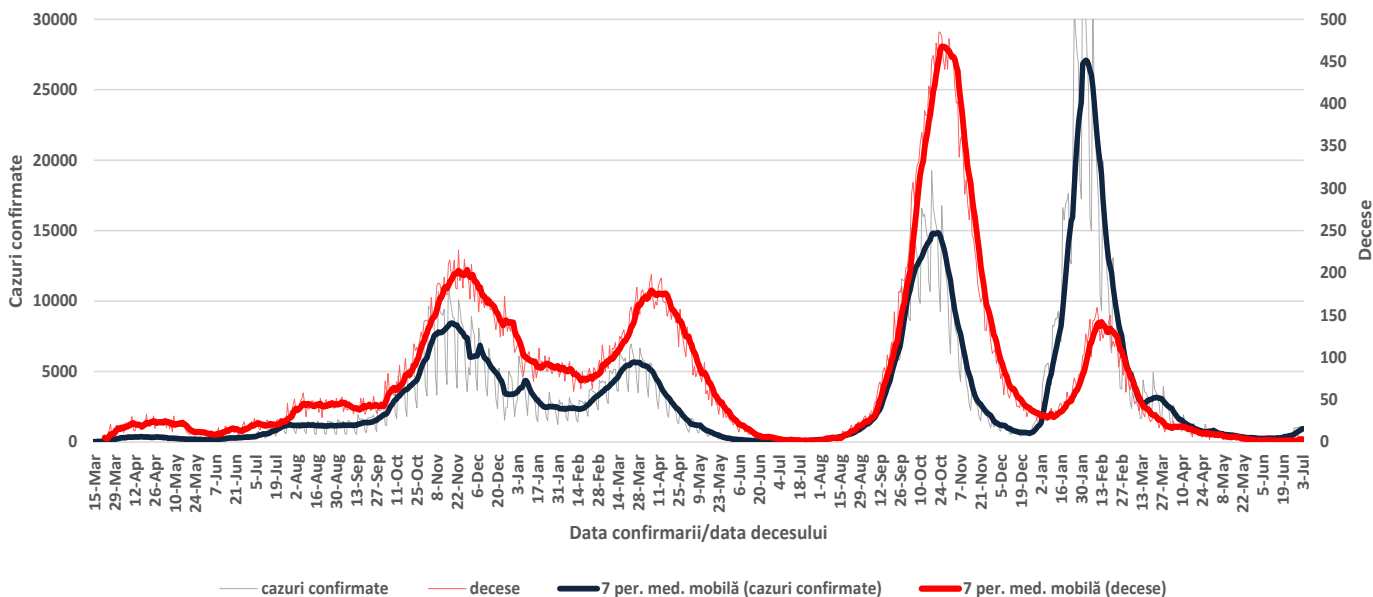
### Cazuri saptamana 27 iunie - 3 iulie 2022



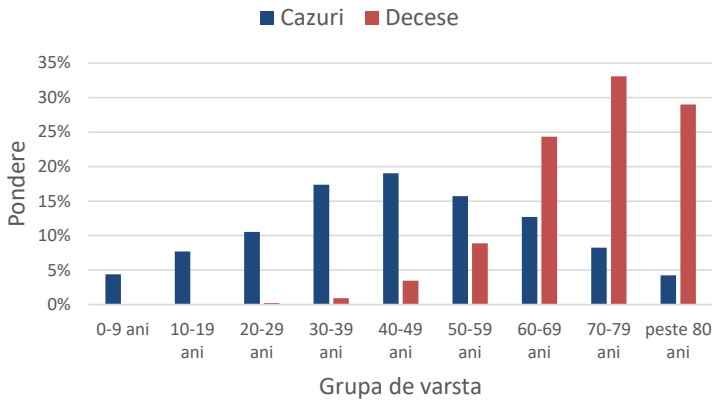
### Decese saptamana 27 iunie - 3 iulie 2022



## Evolutie numar cazuri confirmate si decese



## Ponderea cazurilor si deceselor pe grupe de vârstă

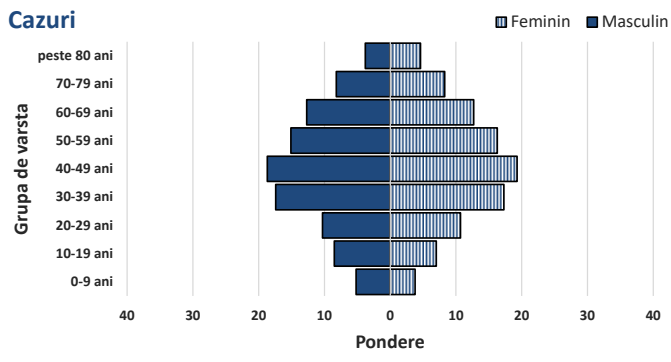


## Caracteristicile cazurilor confirmate si a deceselor

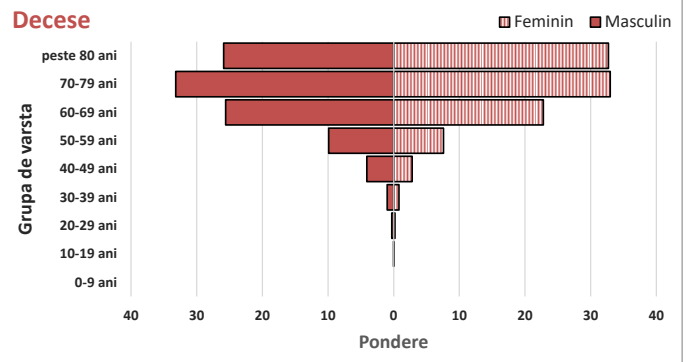
Caracteristici	n	%
<b>CAZURI</b>		
Varsta, mediana (range)	45 (0-108)	
Sex, masculin	1319374	45.1
Vindecati	2851367	97.4
Personal sanitar	21383	0.7
<b>DECESE</b>		
Varsta, mediana (range)	72 (0-108)	
Sex, masculin	35892	54.6
Cel puțin o comorbiditate dintre:		
• afectiuni cardiovasculare	46997	71.5
• diabet	19574	29.8
• afectiuni neurologice	13602	20.7
• obezitate	12389	18.8
• afectiuni renale	8749	13.3
• afectiuni pulmonare	7923	12.0
• neoplasm	6347	9.7
• altele	14697	22.4

## Ponderea cazurilor si deceselor pe grupe de vârstă si sex

### Cazuri



### Decese



## Teste de diagnostic efectuate

