

SUMAR

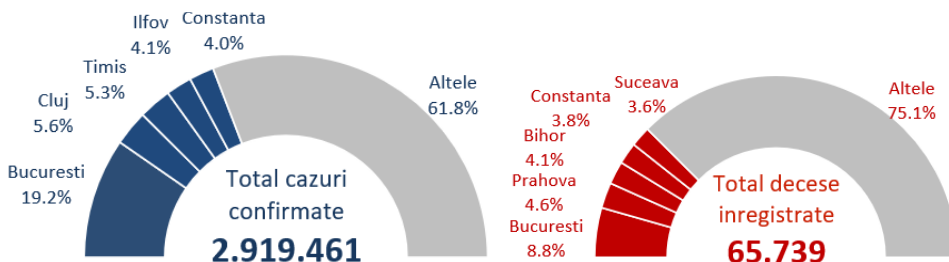
În săptămâna 20 – 26 iunie 2022:

- 54.9% din cazuri înregistrate în București, Cluj, Timiș, Ilfov și Brașov.
- 37% din cazurile confirmate - înregistrate la nevaccinați
- dintre cei vaccinați care s-au îmbolnăvit, 43.4% erau fie imediat după vaccinare, fie la mai mult de 6 luni de la ultima doză
- 66.7 % din totalul deceselor - înregistrate în Sălaj, Sibiu, Bihor, Brașov și Călărași.
- 75% din decesele înregistrate - la persoane nevaccinate

De la începutul pandemiei până în prezent:

- 86.4% din totalul deceselor - la persoane peste 60 ani
- 54.6% din decese - la bărbați.
- 93.6% din decedați aveau cel puțin o comorbiditate asociată.

Numar total de cazuri si decese



93.6% din decese

aveau comorbidități asociate

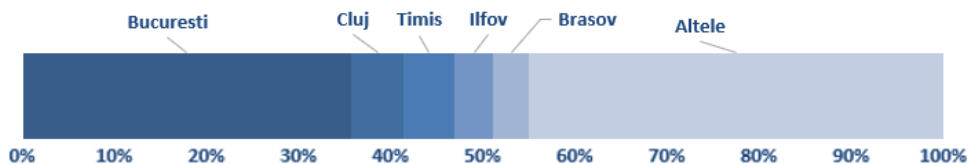
86.4% din decese

au fost la persoane peste 60 ani

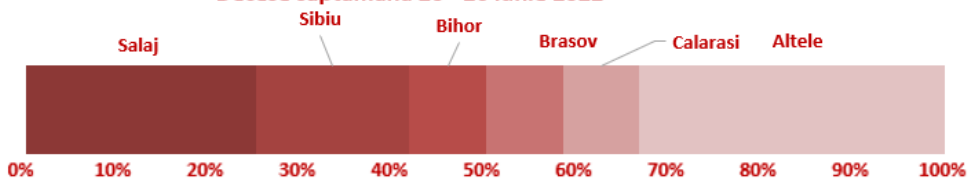
54.6% din decese

au fost la bărbați

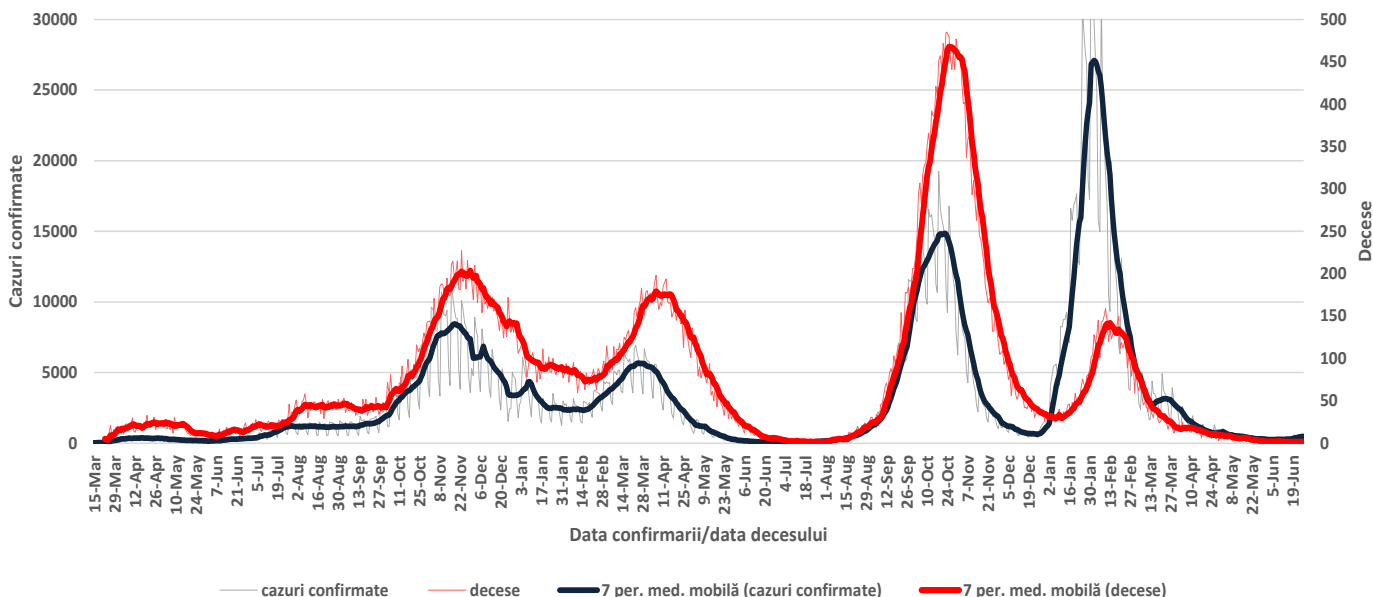
Cazuri saptamana 20 - 26 iunie 2022



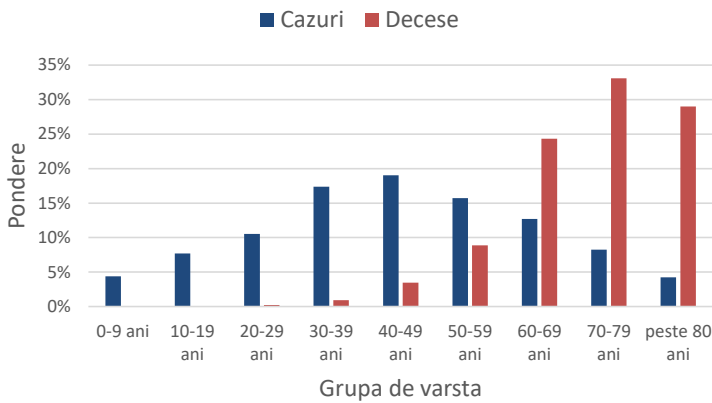
Decese saptamana 20 - 26 iunie 2022



Evolutie numar cazuri confirmate si decese



Ponderea cazurilor si deceselor pe grupe de vârstă

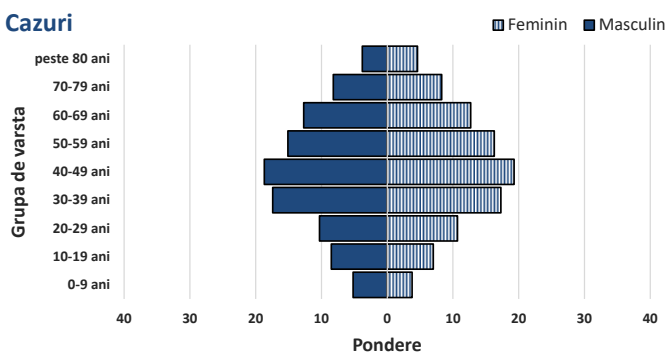


Caracteristicile cazurilor confirmate si a deceselor

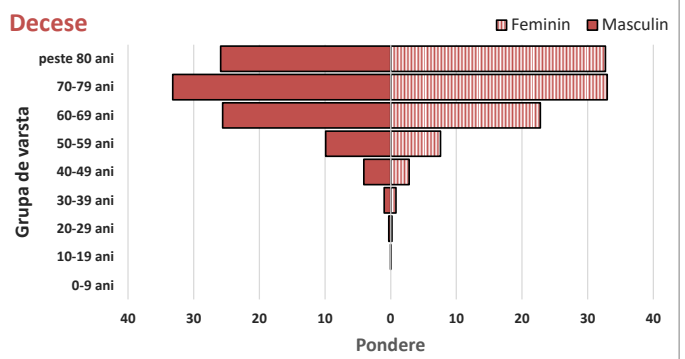
| Caracteristici | n | % |
|-----------------------------------|------------|------|
| CAZURI | | |
| Varsta, mediana (range) | 45 (0-108) | |
| Sex, masculin | 1319374 | 45.2 |
| Vindecati | 2848051 | 97.6 |
| Personal sanitar | 21365 | 0.7 |
| DECESE | | |
| Varsta, mediana (range) | 72 (0-108) | |
| Sex, masculin | 35875 | 54.6 |
| Cel puțin o comorbiditate dintre: | | |
| • afectiuni cardiovasculare | 46973 | 71.5 |
| • diabet | 19561 | 29.8 |
| • afectiuni neurologice | 13592 | 20.7 |
| • obezitate | 12387 | 18.8 |
| • afectiuni renale | 8744 | 13.3 |
| • afectiuni pulmonare | 7913 | 12.0 |
| • neoplasm | 6341 | 9.6 |
| • altele | 14688 | 22.3 |

Ponderea cazurilor si deceselor pe grupe de vârstă si sex

Cazuri



Decese



Teste de diagnostic efectuate

