

SUMAR

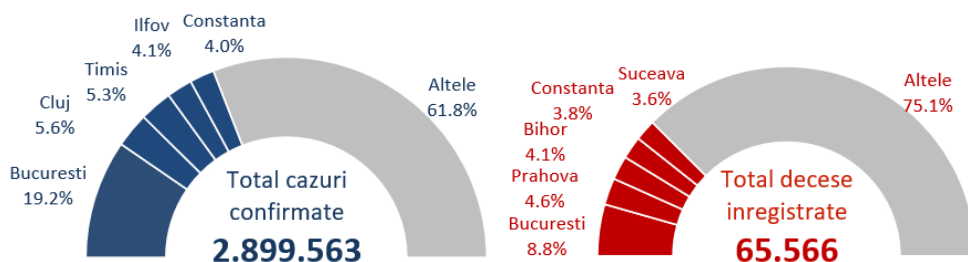
În săptămâna 2 - 8 mai 2022:

- 43.1% din cazuri înregistrate în București, Cluj, Brașov, Iași și Timiș.
- 43% din cazurile confirmate - înregistrate la nevaccinați
- dintre cei vaccinați care s-au îmbolnăvit, 50% erau fie imediat după vaccinare, fie la mai mult de 6 luni de la ultima doză
- 47% din totalul deceselor - înregistrate în București, Alba Prahova, Brăila și Bihor.
- 74% din decesele înregistrate - la persoane nevaccinate

De la începutul pandemiei până în prezent:

- 86.4% din totalul deceselor - la persoane peste 60 ani
- 54.6% din decese - la bărbați.
- 93.6% din decedați aveau cel puțin o comorbiditate asociată.

Numar total de cazuri si decese



93.6% din decese

aveau comorbidități asociate

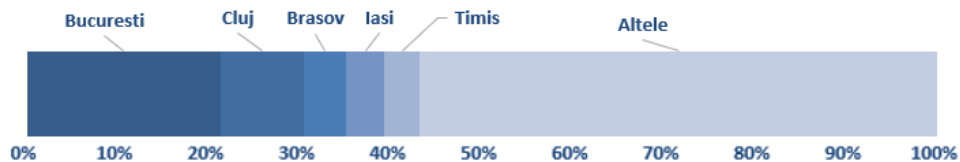
86.4% din decese

au fost la persoane peste 60 ani

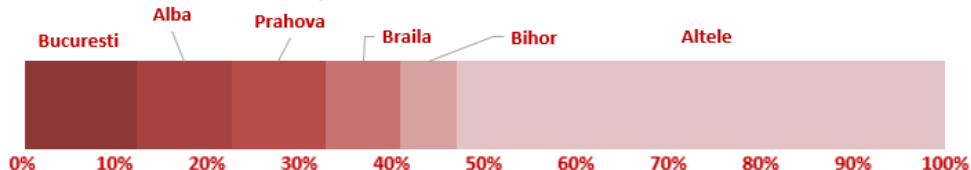
54.6% din decese

au fost la bărbați

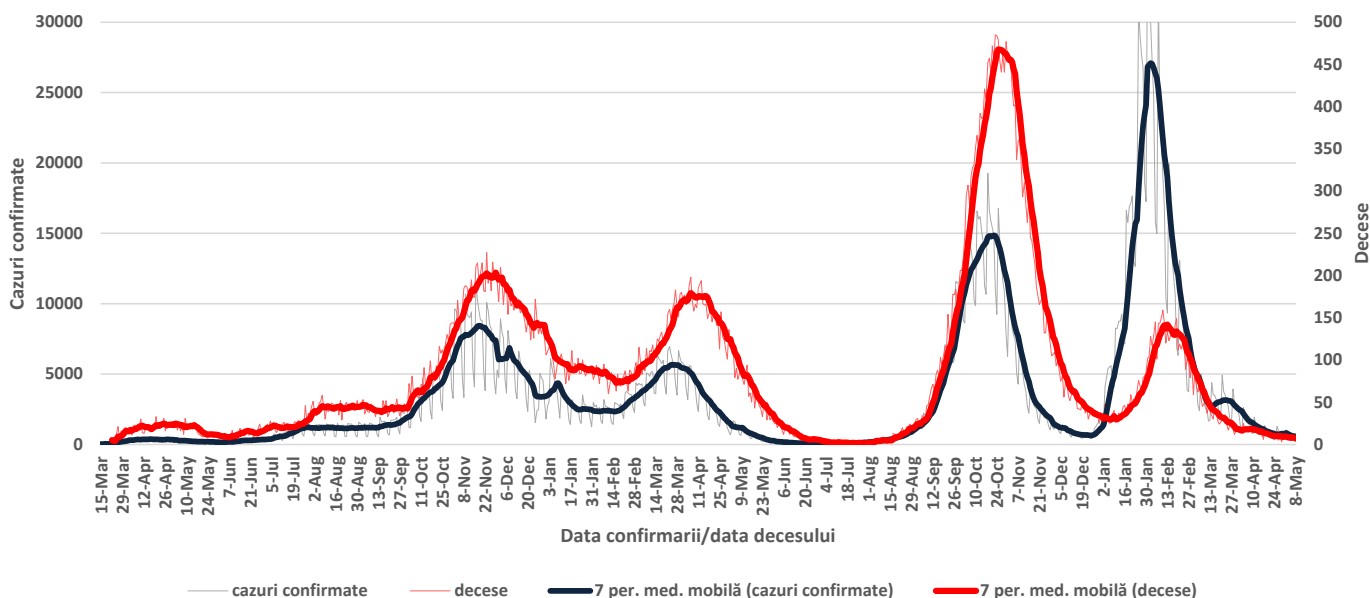
Cazuri saptamana 2 - 8 mai 2022



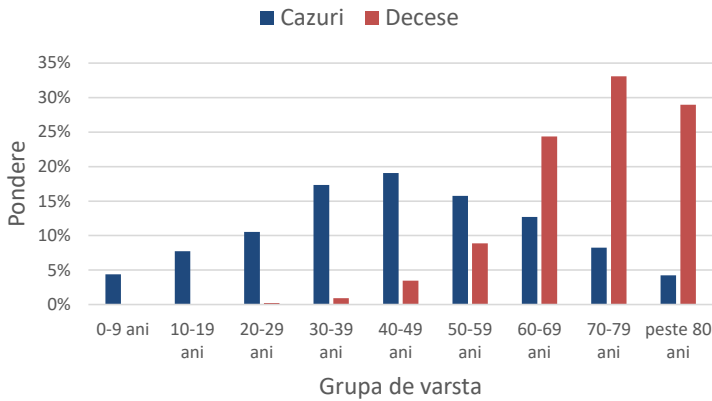
Decese saptamana 2 - 8 mai 2022



Evolutie numar cazuri confirmate si decese



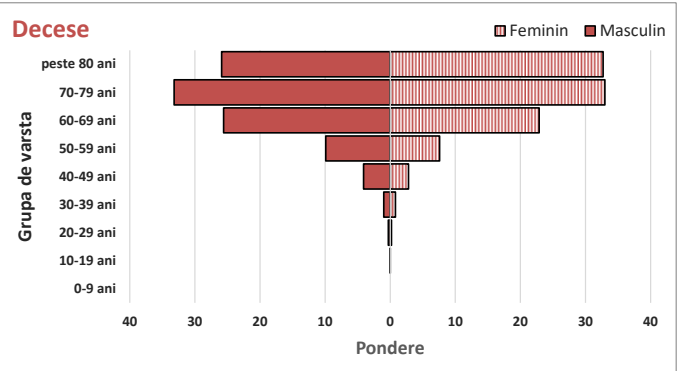
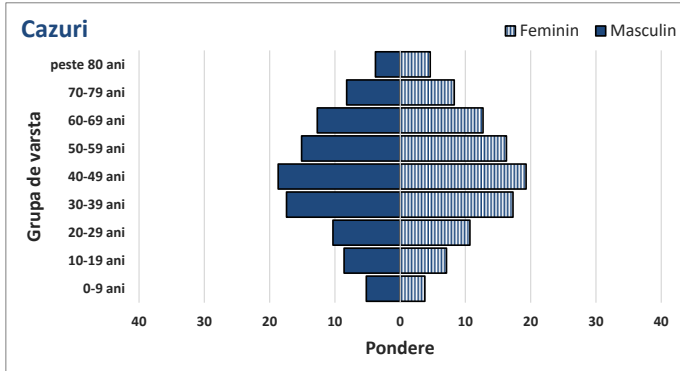
Ponderea cazurilor si deceselor pe grupe de vârstă



Caracteristicile cazurilor confirmate si a deceselor

Caracteristici	n	%
CAZURI		
Varsta, mediana (range)	45 (0-108)	
Sex, masculin	1310492	45.2
Vindecati	2824493	97.4
Personal sanitar	21305	0.7
DECESE		
Varsta, mediana (range)	72 (0-108)	
Sex, masculin	35785	54.6
Cel puțin o comorbiditate dintre:		
• afecțiuni cardiovasculare	46845	71.4
• diabet	19519	29.8
• afecțiuni neurologice	13552	20.7
• obezitate	12369	18.9
• afecțiuni renale	8709	13.3
• afecțiuni pulmonare	7873	12.0
• neoplasm	6311	9.6
• altele	14635	22.3

Ponderea cazurilor si deceselor pe grupe de vârstă si sex



Teste de diagnostic efectuate

