



Str. Dr.A. Leonte, Nr. 1 - 3, 050463 Bucuresti, ROMANIA

Tel: \*(+40 21) 318 36 20, Director: (+40 21) 318 36 00, (+40 21) 318 36 02, Fax: (+40 21) 312 3426

CENTRUL NATIONAL de SUPRAVEGHERE si CONTROL al BOLILOR TRANSMISIBILE

Tel.: (+40 21) 317 9702 Fax: (+40 21) 318 3634 ; E-mail: [cnscbt@insp.gov.ro](mailto:cnscbt@insp.gov.ro)

**Informare privind cazurile de COVID-19 confirmate cu variante ale SARS-CoV-2 care determină îngrijorare (VOC)**

Date cumulate – inclusiv săptămâna **18** (02/05/2022-08/05/2022)

- Până la data de **08 mai 2022** au fost raportate la INSP-CNSCBT **13613 secvențieri**, din care **105** în săptămâna **18**.  
Cele 105 secvențieri din săptămâna **18** au fost raportate de INCDMM Cantacuzino (73) și INBI Balș (32).
- Au fost confirmate **13005 cazuri** cu variante ale SARS-CoV-2 care determină îngrijorare (VOC), din care:

Tip variantă	Nr.cazuri
Alpha*	1722
Beta	11
Gamma	23
Delta	5958
Omicron**	5291
<b>Total</b>	<b>13005</b>

\*Din săptămâna 36 varianta Alpha nu mai reprezintă VOC.

Motivele pentru care ECDC a luat această decizie au fost reducerea drastică a circulației acestei variante în EU/EEA după emergența variantei **Delta**, precum și faptul că existau puține evidențe ale impactului variantei Alpha asupra imunității induse de vaccin.

\*\*O variantă a SARS-CoV-2 aparținând liniei Pango B.1.1.529, cu un număr mare de mutații ale genei S în comparație cu virusul original, a fost detectată la începutul lunii noiembrie 2021. Pe data de **26 noiembrie 2021** varianta a fost desemnată de către Organizația Mondială a Sănătății (OMS) ca variantă de îngrijorare (VOC) și a primit denumirea ”**Omicron**”.

- Până la data de **08 mai 2022** rata de confirmare cu VOC a fost de **96%**.

- Până la declararea transmiterii comunitare au fost înregistrate 75 decese confirmate cu variante ale SARS-CoV-2 care determină îngrijorare (VOC), din care:

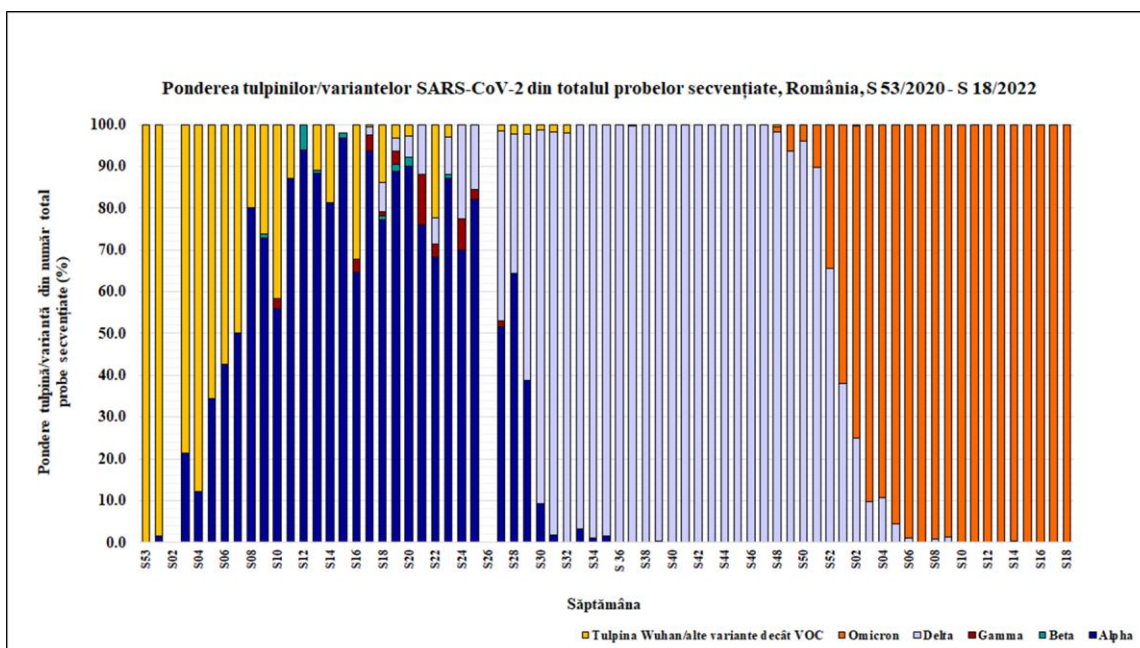
Tip variantă	Nr.decese
Alpha	27
Beta	0
Gamma	3
Delta	45
<b>Total</b>	<b>75</b>

### Cazuri confirmate cu varianta Delta

- Până la data de **08 mai 2022** au fost confirmate **5958 cazuri** cu varianta **Delta**, din care **zero** în săptămâna **18/2022**.
- Dintre cele **5958** cazuri cu varianta Delta, la 94 a fost detectată sub-varianta AY.4.2 (1,6%).

### Cazuri confirmate cu varianta Omicron

- În săptămâna **18** au fost confirmate **105** cazuri cu varianta Omicron.
  - Până la data de **08 mai 2022** au fost confirmate **5291 cazuri** cu varianta **Omicron**.
  - Dintre cele **5291** cazuri cu varianta Omicron, la 2005 a fost detectată sub-varianta BA.2 (38%).
  - În S 18 nu a fost detectat niciun caz cu sub-variantele BA.4 și BA.5.
- Ponderea săptămânală a tulpinilor/variantelor SARS-CoV-2 din totalul probelor secvențiate este prezentată în graficul de mai jos.



- Distribuția pe județe a numărului de cazuri și decese confirmate cu VOC Beta și Gamma este prezentată în tabelul din Anexa 1.

## Distribuția pe județe a numărului de cazuri și decese confirmate cu VOC Beta și Gamma, România, S 18/2022 (date cumulate)

Județ	Nr.total cazuri COVID-19 confirmate cu variante* ale SARS-CoV-2 care de termină îngrijorare (VOC)	Nr.total decese confirmate cu variante* ale SARS-CoV-2 care de termină îngrijorare (VOC)	Nr.cazuri cu varianta Beta	Nr.decese cu varianta Beta	Nr.cazuri cu varianta Gamma	Nr.decese cu varianta Gamma
ALBA	0	0	0	0	0	0
ARAD	0	0	0	0	0	0
ARGHES	1	0	1	0	0	0
BACĂU	0	0	0	0	0	0
BIHOR	0	0	0	0	0	0
BISTRIȚA	0	0	0	0	0	0
BOTOȘANI	1	0	0	0	1	0
BRAȘOV	0	0	0	0	0	0
BRĂILA	0	0	0	0	0	0
BUCUREȘTI	20	3	8	0	12	3
BUZĂU	0	0	0	0	0	0
CARAȘ SEVERIN	0	0	0	0	0	0
CĂLĂRAȘI	1	0	0	0	1	0
CLUJ	0	0	0	0	0	0
CONSTANȚA	3	0	0	0	3	0
COVASNA	0	0	0	0	0	0
DĂMBOVIȚA	0	0	0	0	0	0
DOLJ	0	0	0	0	0	0
GALAȚI	0	0	0	0	0	0
GIURGIU	0	0	0	0	0	0
GORJ	0	0	0	0	0	0
HARGHITA	0	0	0	0	0	0
HUNEDOARA	0	0	0	0	0	0
IALOMIȚA	0	0	0	0	0	0
IAȘI	0	0	0	0	0	0
ILFOV	1	0	1	0	0	0
MARAMUREȘ	0	0	0	0	0	0
MEHEDINȚI	0	0	0	0	0	0
MUREȘ	0	0	0	0	0	0
NEAMȚ	0	0	0	0	0	0
OLT	0	0	0	0	0	0
PRAHOVA	6	0	0	0	6	0
SATU MARE	0	0	0	0	0	0
SĂLAJ	0	0	0	0	0	0
SIBIU	0	0	0	0	0	0
SUCEAVA	0	0	0	0	0	0
TELEORMAN	0	0	0	0	0	0
TIMIȘ	0	0	0	0	0	0
TULCEA	0	0	0	0	0	0
VASLUI	0	0	0	0	0	0
VÂLCEA	1	0	1	0	0	0
VRANCEA	0	0	0	0	0	0
<b>TOTAL</b>	<b>34</b>	<b>3</b>	<b>11</b>	<b>0</b>	<b>23</b>	<b>3</b>

\*variantele Beta și Gamma