

SUMAR

În săptămâna 25 aprilie – 1 mai

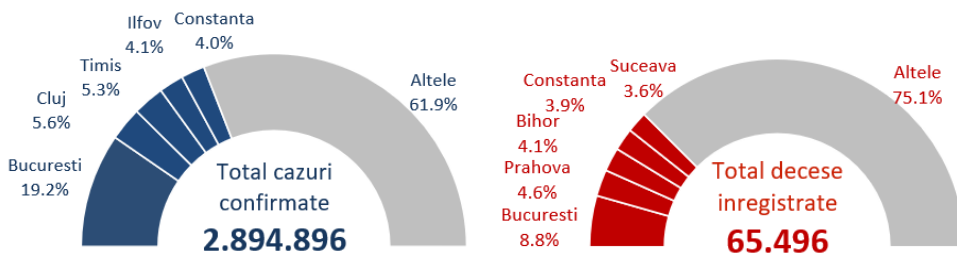
2022:

- 45.1% din cazuri înregistrate în București, Cluj, Timiș, Brașov și Iași.
- 43.4% din cazurile confirmate - înregistrate la nevacinați
- dintre cei vaccinați care s-au îmbolnăvit, 50% erau fie imediat după vaccinare, fie la mai mult de 6 luni de la ultima doză
- 40.1% din totalul deceselor - înregistrate în Sibiu, București, Brașov, Vaslui și Bacău.
- 74.5% din decesele înregistrate - la persoane nevacinate

De la începutul pandemiei până în prezent:

- 86.4% din totalul deceselor - la persoane peste 60 ani
- 54.6% din decese - la bărbați.
- 93.6% din decedați aveau cel puțin o comorbiditate asociată.

Numar total de cazuri si decese



93.6% din decese

aveau comorbidități asociate

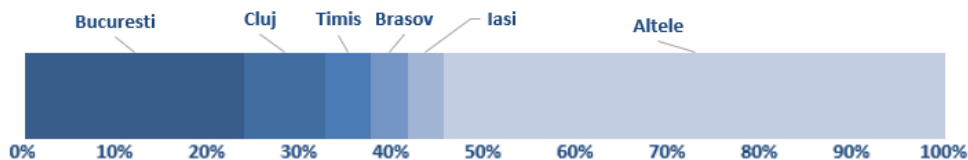
86.4% din decese

au fost la persoane peste 60 ani

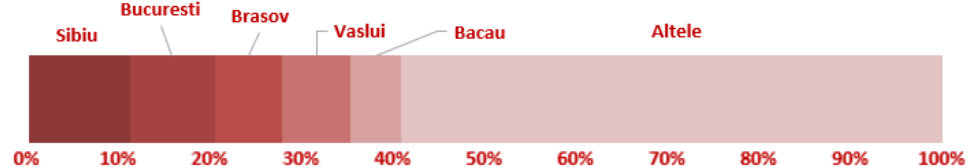
54.6% din decese

au fost la bărbați

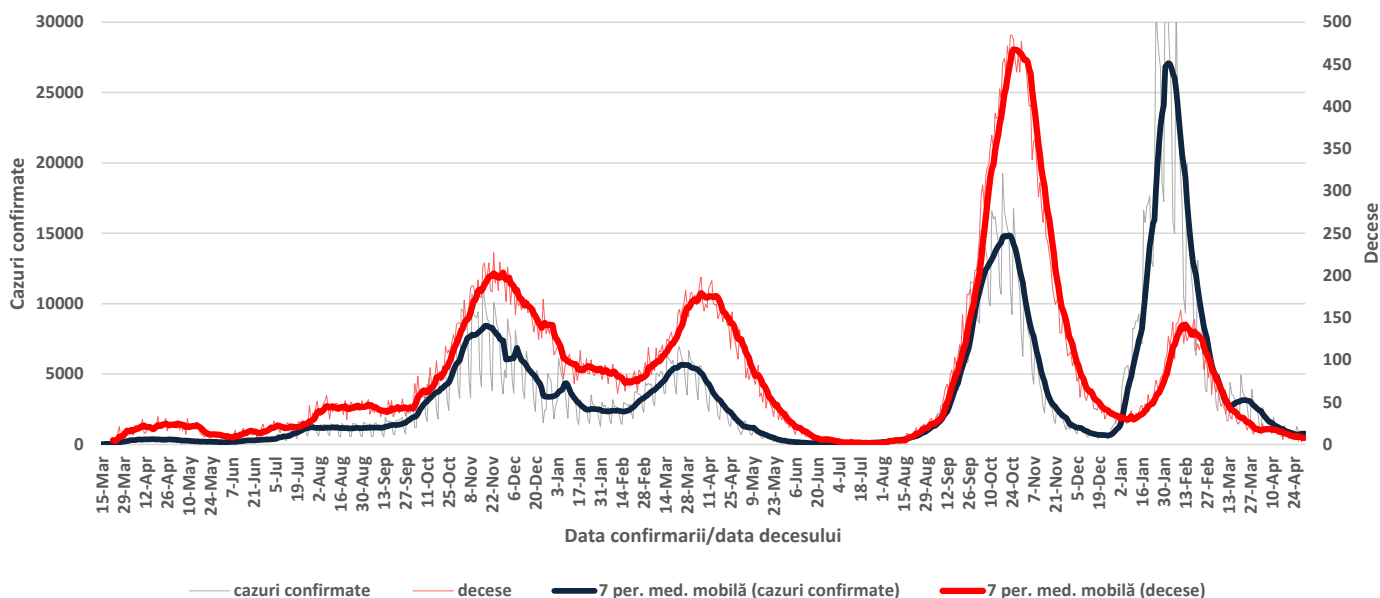
Cazuri saptamana 25 aprilie - 1 mai 2022



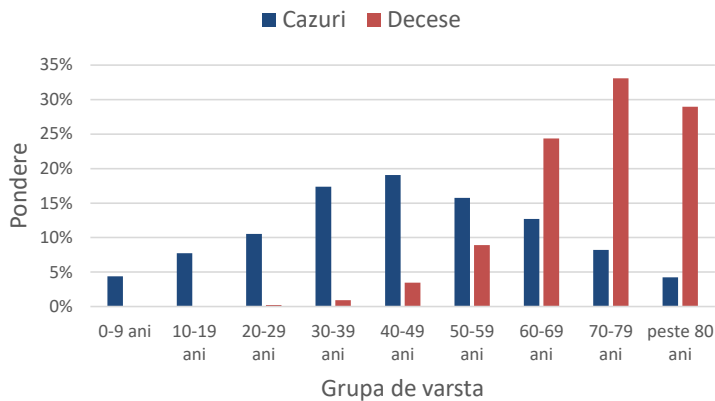
Decese saptamana 25 aprilie - 1 mai 2022



Evoluție număr cazuri confirmate și decese



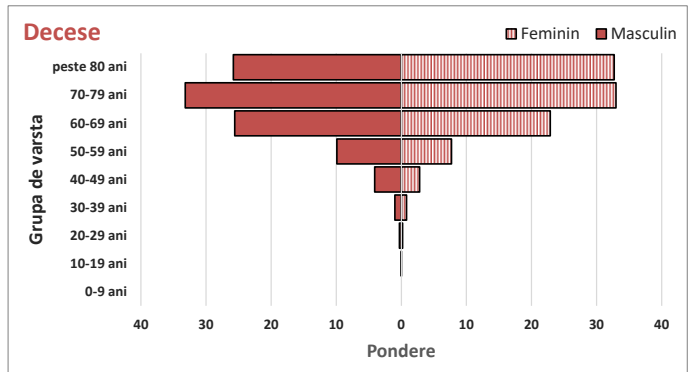
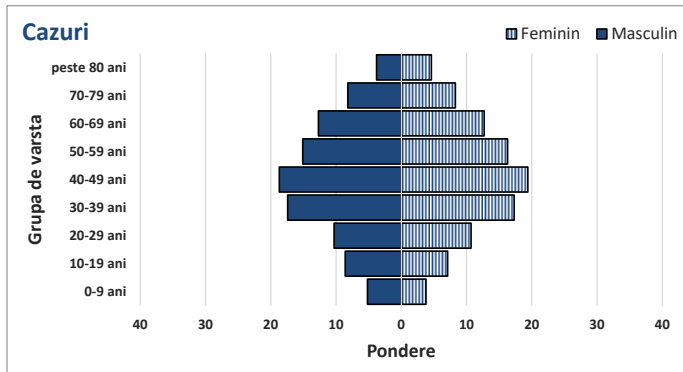
Ponderea cazurilor si deceselor pe grupe de vârstă



Caracteristicile cazurilor confirmate si a deceselor

Caracteristici	n	%
CAZURI		
Varsta, mediana (range)	45 (0-108)	
Sex, masculin	1308469	45.2
Vindecati	2818637	97.4
Personal sanitar	21291	0.7
DECESE		
Varsta, mediana (range)	71 (0-108)	
Sex, masculin	35744	54.6
Cel puțin o comorbiditate dintre:		
• afecțiuni cardiovasculare	46791	71.4
• diabet	19500	29.8
• afecțiuni neurologice	13526	20.7
• obezitate	12360	18.9
• afecțiuni renale	8698	13.3
• afecțiuni pulmonare	7861	12.0
• neoplasm	6294	9.6
• altele	14612	22.3

Ponderea cazurilor si deceselor pe grupe de vârstă si sex



Teste de diagnostic efectuate

