

SUMAR

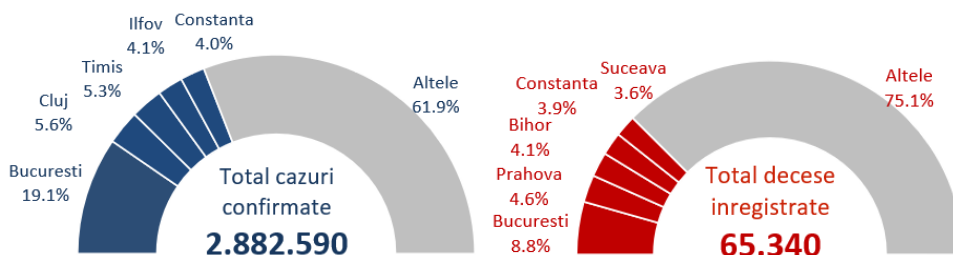
În săptămâna 11 – 17 aprilie 2022:

- 53.8% din cazuri înregistrate în București, Cluj, Timiș, Brașov și Ilfov.
- 40.7% din cazurile confirmate - înregistrate la nevaccinați
- dintre cei vaccinați care s-au îmbolnăvit, 50% erau fie imediat după vaccinare, fie la mai mult de 6 luni de la ultima doză
- 32.3% din totalul deceselor - înregistrate în București, Brăila, Teleorman, Mureș și Prahova.
- 76.1% din decesele înregistrate - la persoane nevaccinate

De la începutul pandemiei până în prezent:

- 86.4% din totalul deceselor - la persoane peste 60 ani
- 54.6% din decese - la bărbați.
- 93.6% din decedați aveau cel puțin o comorbiditate asociată.

Numar total de cazuri si decese



93.6% din decese

aveau comorbidități asociate

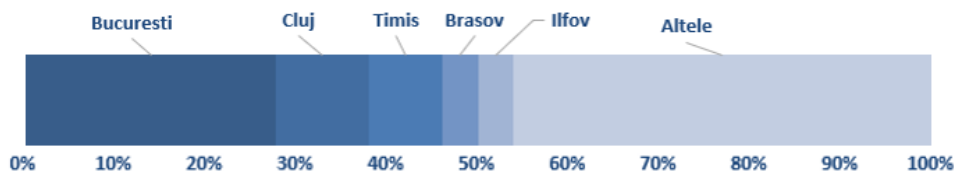
86.4% din decese

au fost la persoane peste 60 ani

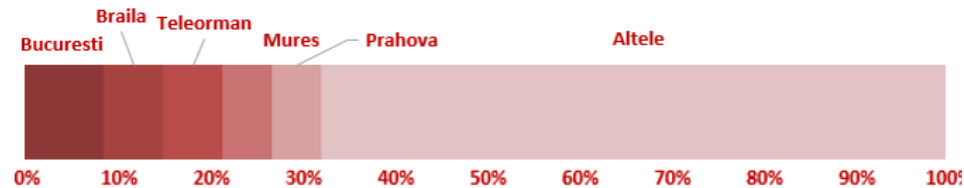
54.6% din decese

au fost la bărbați

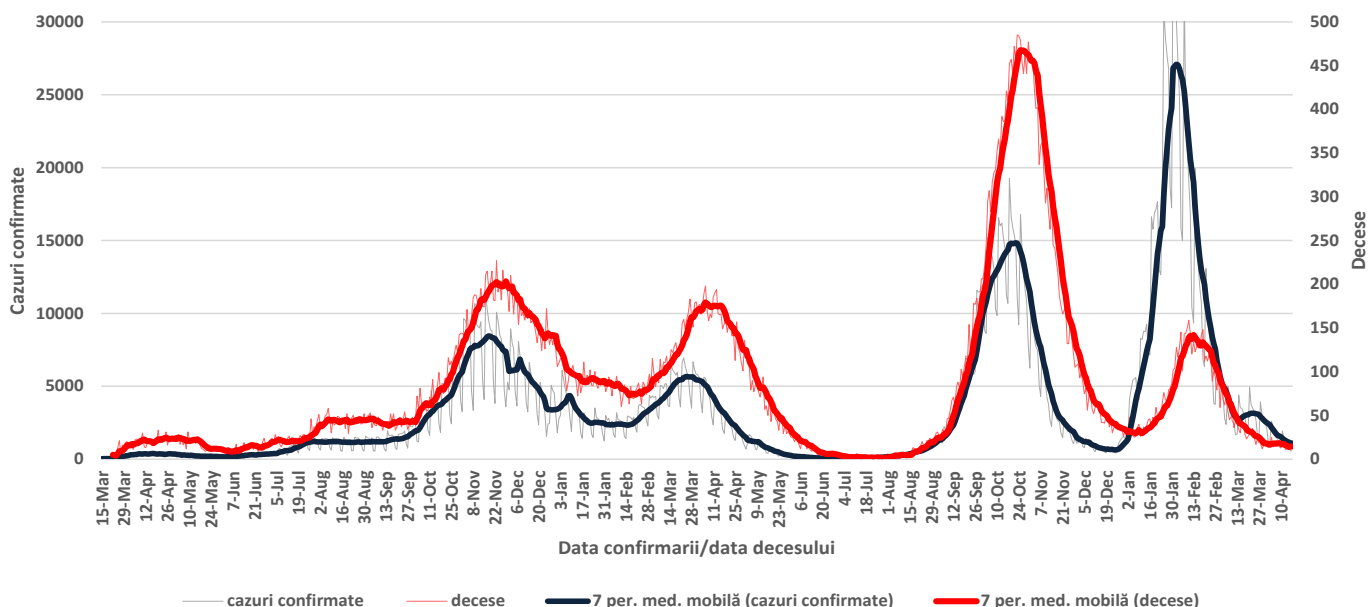
Cazuri saptamana 11 - 17 aprilie 2022



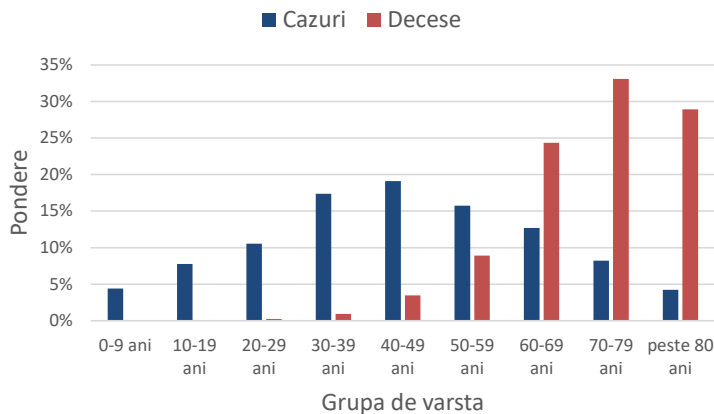
Decese saptamana 11 - 17 aprilie 2022



Evolutie numar cazuri confirmate si decese



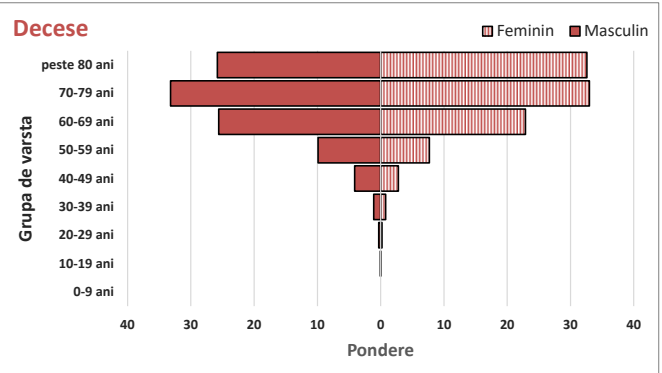
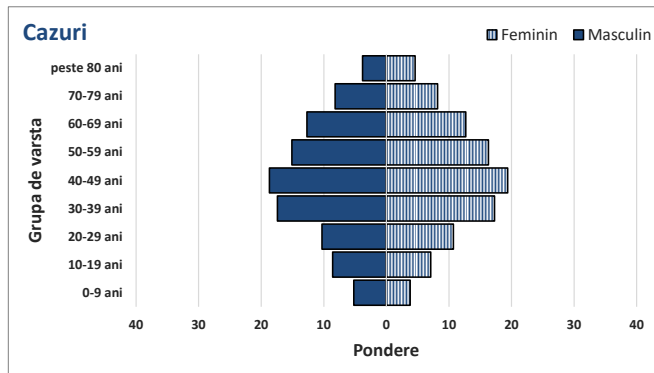
Ponderea cazurilor si deceselor pe grupe de vârstă



Caracteristicile cazurilor confirmate si a deceselor

Caracteristici	n	%
CAZURI		
Varsta, mediana (range)	45 (0-108)	
Sex, masculin	1303203	45.2
Vindecati	2798907	97.1
Personal sanitar	21249	0.7
DECESE		
Varsta, mediana (range)	71 (0-108)	
Sex, masculin	35664	54.6
Cel puțin o comorbiditate dintre:		
• afectiuni cardiovasculare	46659	71.4
• diabet	19451	29.8
• afectiuni neurologice	13490	20.6
• obezitate	12340	18.9
• afectiuni renale	8672	13.3
• afectiuni pulmonare	7826	12.0
• neoplasm	6269	9.6
• altele	14561	22.3

Ponderea cazurilor si deceselor pe grupe de vârstă si sex



Teste de diagnostic efectuate

