

SUMAR

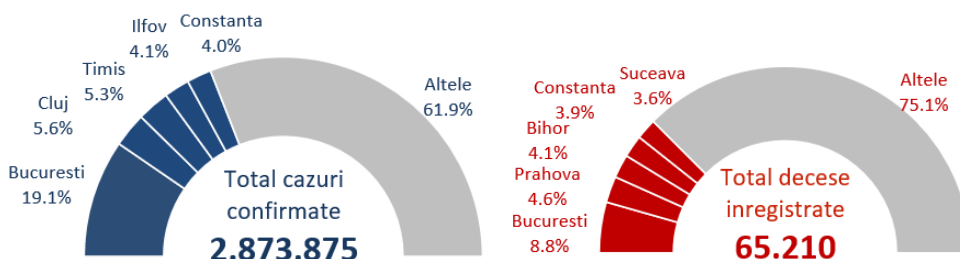
În săptămâna 4 - 10 aprilie 2022:

- 53% din cazuri înregistrate în București, Cluj, Timiș, Iași și Ilfov.
- 41.5% din cazurile confirmate - înregistrate la nevaccinați
- dintre cei vaccinați care s-au îmbolnăvit, 50% erau fie imediat după vaccinare, fie la mai mult de 6 luni de la ultima doză
- 35.3% din totalul deceselor - înregistrate în București, Brașov, Constanța, Galați și Alba.
- 73.6% din decesele înregistrate - la persoane nevaccinate

De la începutul pandemiei până în prezent:

- 86.4% din totalul deceselor - la persoane peste 60 ani
- 54.6% din decese - la bărbați.
- 93.6% din decedați aveau cel puțin o comorbiditate asociată.

Numar total de cazuri si decese



93.6%
din decese

aveau comorbidități asociate

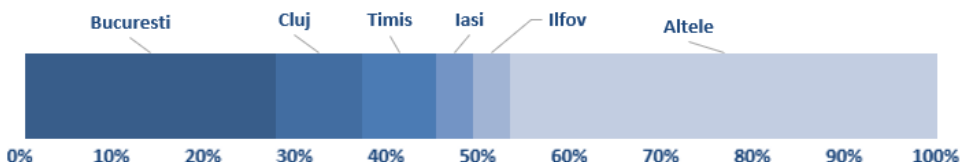
86.4%
din decese

au fost la persoane peste 60 ani

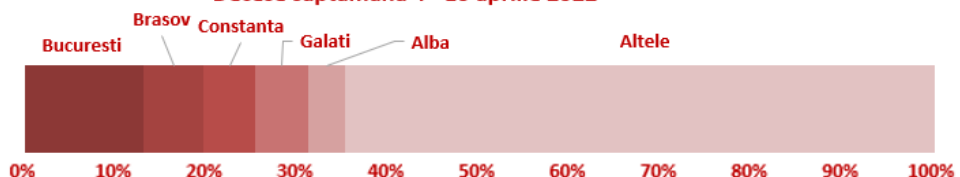
54.6%
din decese

au fost la bărbați

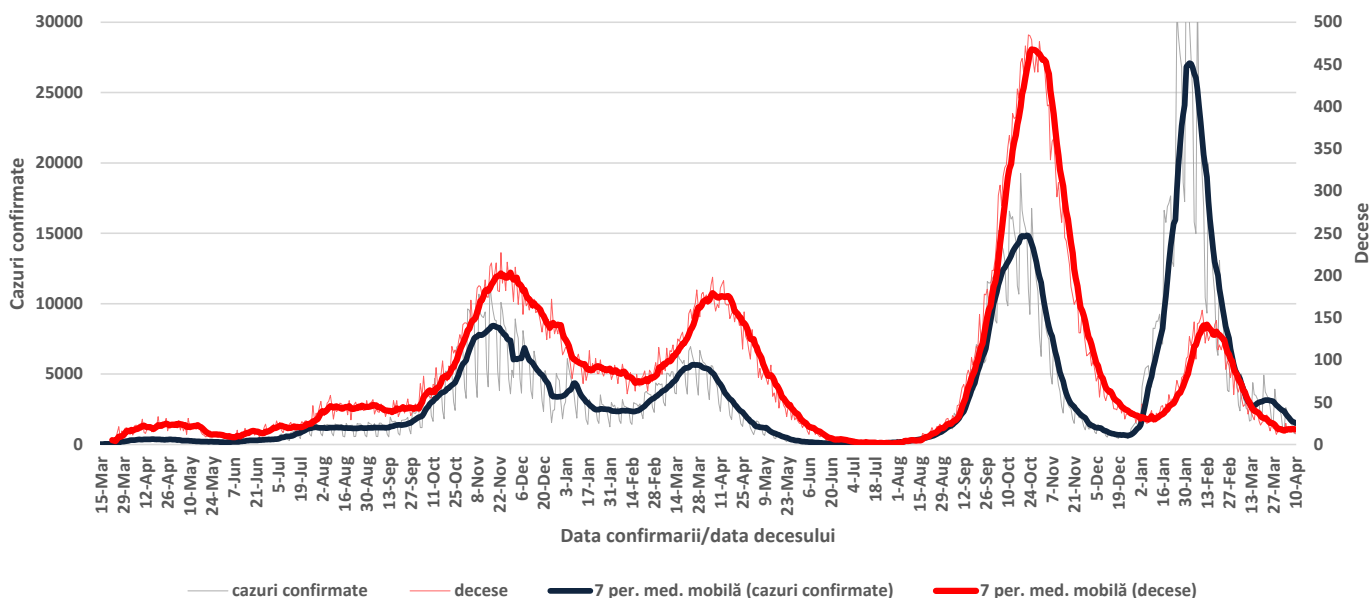
Cazuri saptamana 4 - 10 aprilie 2022



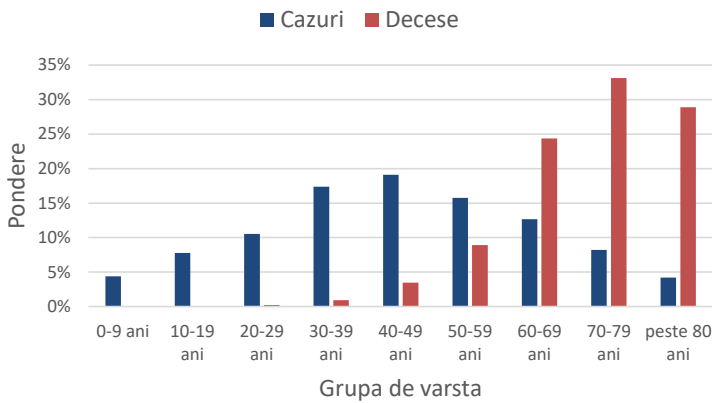
Decese saptamana 4 - 10 aprilie 2022



Evolutie numar cazuri confirmate si decese



Ponderea cazurilor si deceselor pe grupe de vârstă

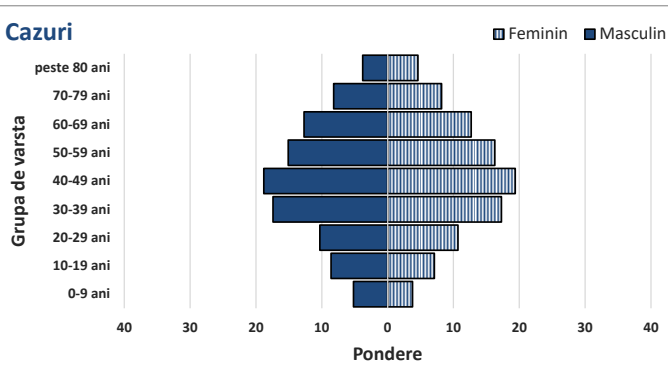


Caracteristicile cazurilor confirmate si a deceselor

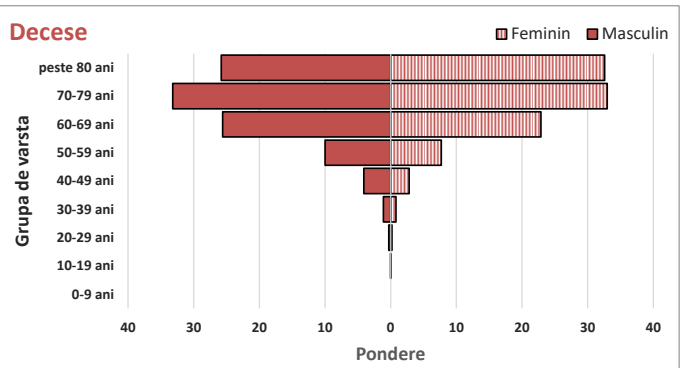
Caracteristici	n	%
CAZURI		
Varsta, mediana (range)	45 (0-108)	
Sex, masculin	1299374	45.2
Vindecati	2781487	96.8
Personal sanitar	21212	0.7
DECESE		
Varsta, mediana (range)	71 (0-108)	
Sex, masculin	35598	54.6
Cel puțin o comorbiditate dintre:		
• afecțiuni cardiovasculare	46479	71.3
• diabet	19390	29.7
• afecțiuni neurologice	13427	20.6
• obezitate	12317	18.9
• afecțiuni renale	8633	13.2
• afecțiuni pulmonare	7784	11.9
• neoplasm	6228	9.6
• altele	14507	22.2

Ponderea cazurilor si deceselor pe grupe de vârstă si sex

Cazuri



Decese



Teste de diagnostic efectuate

