

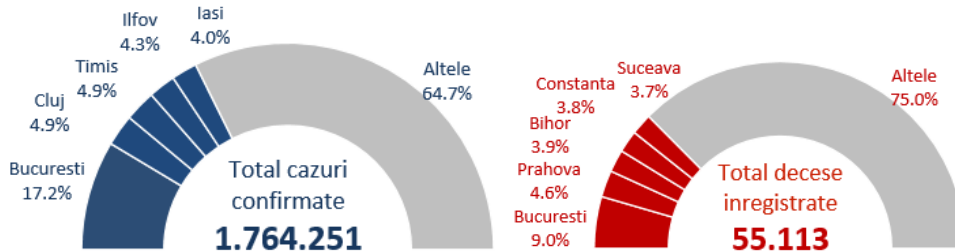
SUMAR

În săptămâna 15-21 noiembrie 2021:

- 32.1% din totalul cazurilor s-au înregistrat în București, Cluj, Brașov, Timiș și Bihor.
 - 70.7% din cazurile confirmate au fost înregistrate la persoane nevaccinate
 - 27.3% din totalul deceselor au fost înregistrate în București, Bihor, Prahova, Mureș și Arad.
 - 88.8% din decesele înregistrate au fost la persoane nevaccinate
- De la începutul pandemiei până în prezent:

- 1 din 101 din totalul cazurilor a fost înregistrat la personal medical.
- 85.8% din totalul deceselor au fost la persoane peste 60 ani, iar 55% din decese au fost la bărbați. 93.1% din persoanele decedate aveau cel puțin o comorbiditate asociată.

Numar total de cazuri si decese



93.1% din decese

aveau comorbidități asociate

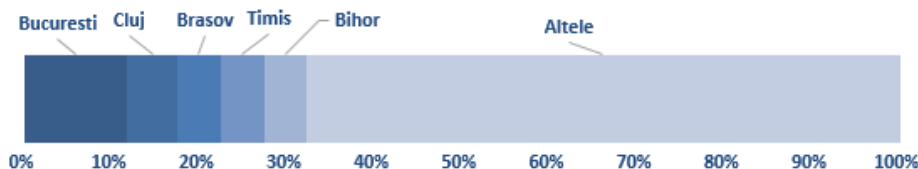
85.8% din decese

au fost la persoane peste 60 ani

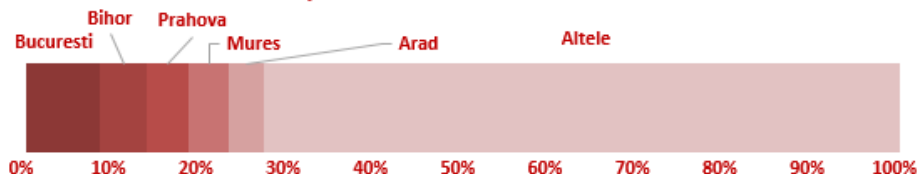
55% din decese

au fost la bărbați

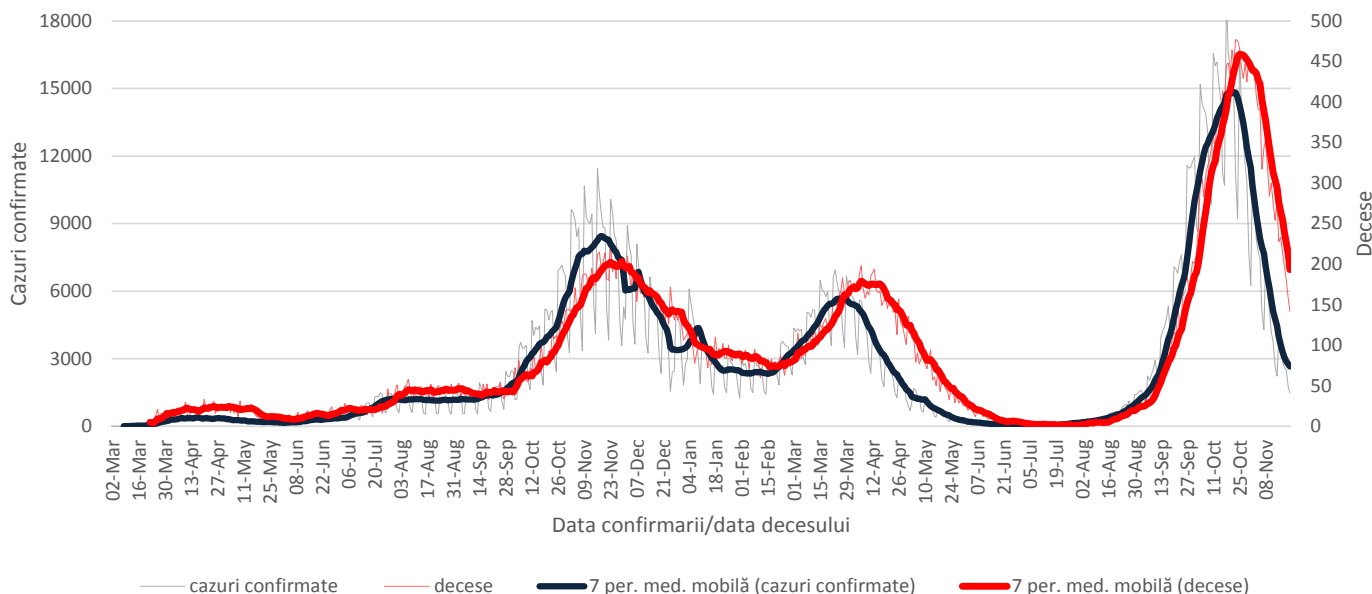
Cazuri saptamana 15 - 21 noiembrie 2021



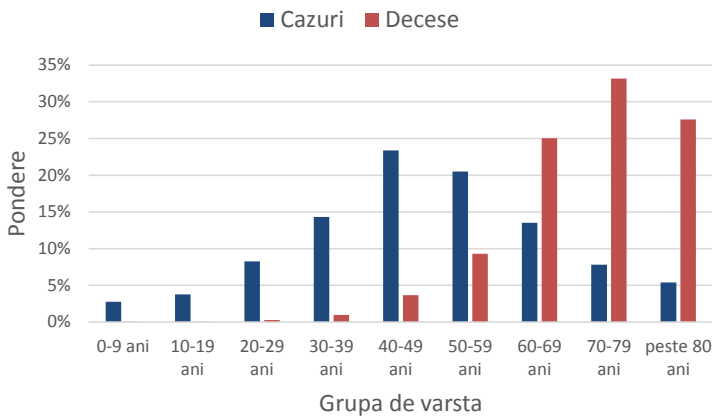
Decese saptamana 15 - 21 noiembrie 2021



Evolutie numar cazuri confirmate si decese



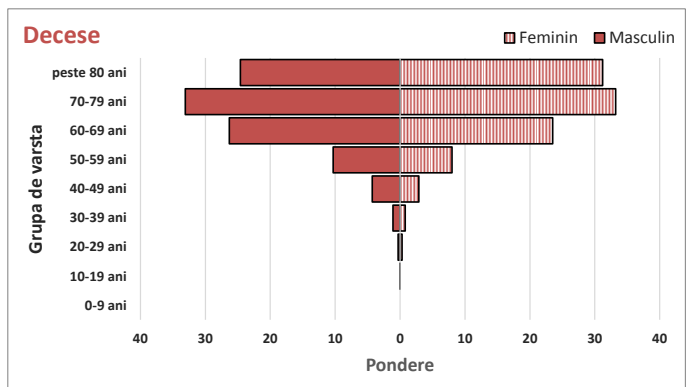
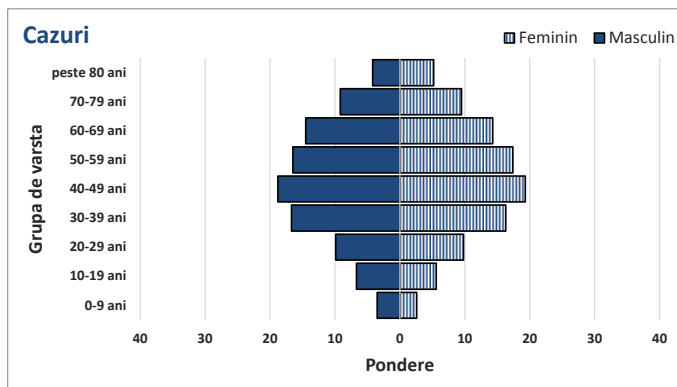
Ponderea cazurilor si deceselor pe grupe de vârstă



Caracteristicile cazurilor confirmate si a deceselor

Caracteristici	n	%
CAZURI		
Varsta, mediana (range)	48 (0-108)	
Sex, masculin	804115	45.6
Vindecati	1645732	93.3
Personal sanitar	17392	1.0
DECESE		
Varsta, mediana (range)	71 (0-99)	
Sex, masculin	30296	55.0
Cel puțin o comorbiditate dintre:		
• afectiuni cardiovasculare	39194	71.1
• diabet	16720	30.3
• afectiuni neurologice	11081	20.1
• obezitate	10776	19.6
• afectiuni renale	7132	12.9
• afectiuni pulmonare	6344	11.5
• neoplasm	5067	9.2
• altele	11842	21.5

Ponderea cazurilor si deceselor pe grupe de vârstă si sex



Teste de diagnostic efectuate

