

SUMAR

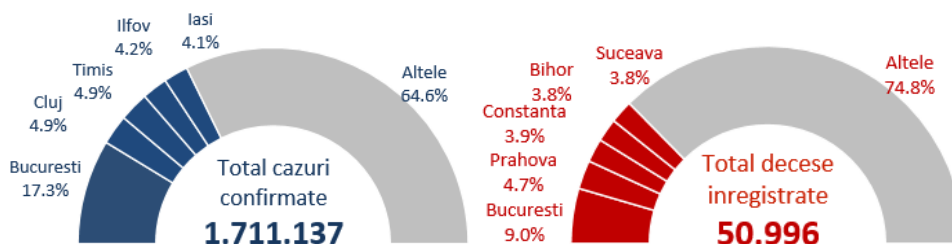
În săptămâna 1-7 noiembrie 2021:

- 31.1% din totalul cazurilor s-au înregistrat în București, Cluj, Bihor, Timiș și Brașov.
- 69.7% din cazurile confirmate au fost înregistrate la persoane nevaccinate
- 27% din totalul deceselor au fost înregistrate în București, Bihor, Prahova, Constanța și Iași.
- 90.2% din decesele înregistrate au fost la persoane nevaccinate

De la începutul pandemiei până în prezent:

- 1 din 100 din totalul cazurilor a fost înregistrat la personal medical.
- 85.8% din totalul deceselor au fost la persoane peste 60 ani, iar 56% din decese au fost la bărbați. 93.2% din persoanele decedate aveau cel puțin o comorbiditate asociată.

Numar total de cazuri si decese



93.2% din decese

aveau comorbidități asociate

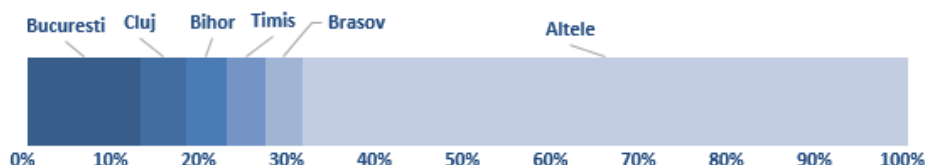
85.8% din decese

au fost la persoane peste 60 ani

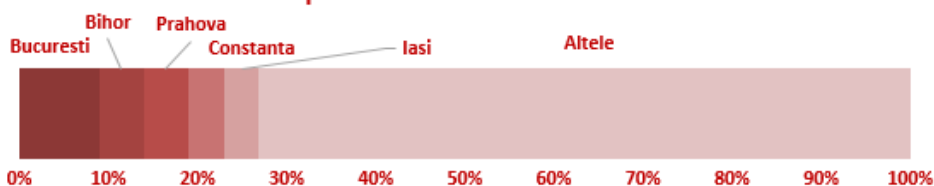
56% din decese

au fost la bărbați

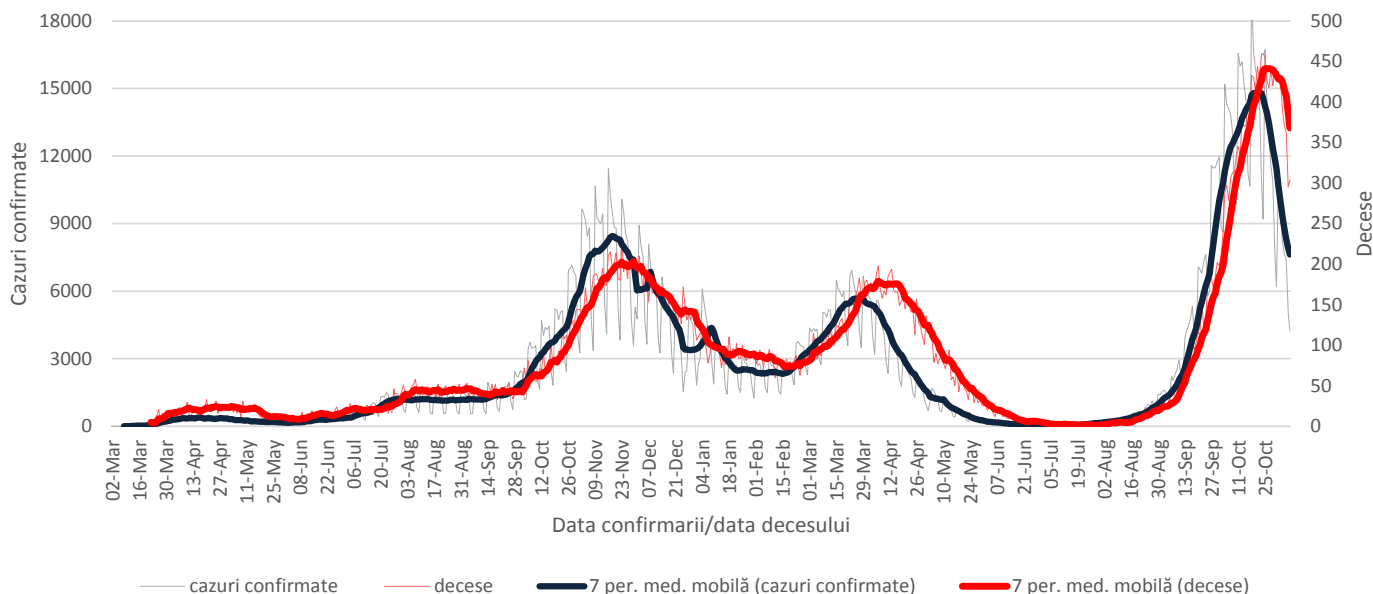
Cazuri saptamana 1 - 7 noiembrie 2021



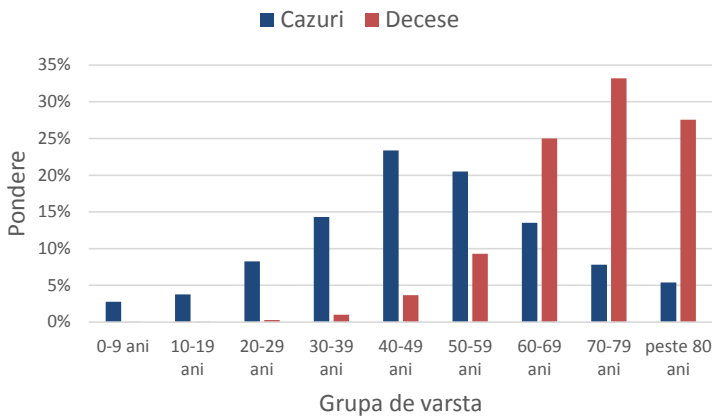
Decese saptamana 1 - 7 noiembrie 2021



Evolutie numar cazuri confirmate si decese



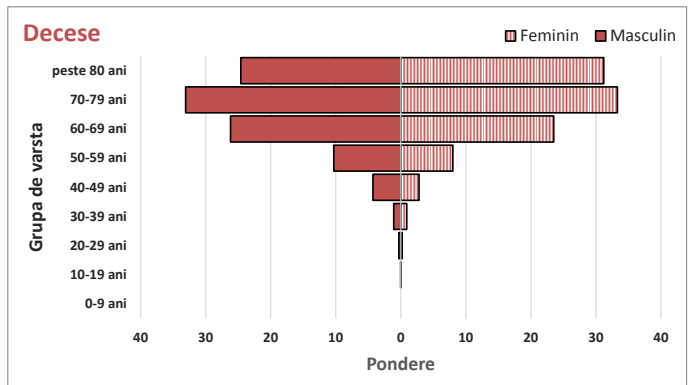
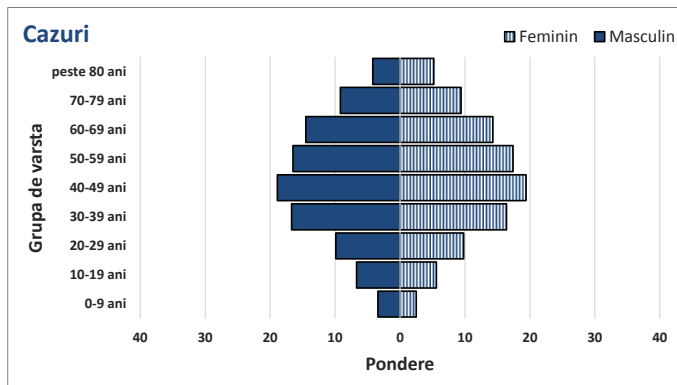
Ponderea cazurilor si deceselor pe grupe de vârstă



Caracteristicile cazurilor confirmate si a deceselor

Caracteristici	n	%
CAZURI		
Varsta, mediana (range)	48 (0-108)	
Sex, masculin	780823	45.6
Vindecati	1507776	88.1
Personal sanitar	17182	1.0
DECESE		
Varsta, mediana (range)	71 (0-99)	
Sex, masculin	28582	56.0
Cel puțin o comorbiditate dintre:		
• afectiuni cardiovasculare	36440	71.5
• diabet	15645	30.7
• afectiuni neurologice	10305	20.2
• obezitate	10040	19.7
• afectiuni renale	6667	13.1
• afectiuni pulmonare	5982	11.7
• neoplasm	4792	9.4
• altele	10993	21.6

Ponderea cazurilor si deceselor pe grupe de vârstă si sex



Teste de diagnostic efectuate

