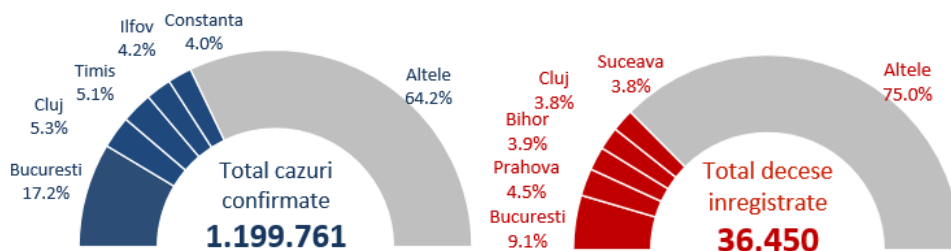


SUMAR

În săptămâna 20 - 26 septembrie 2021:

- 38.9% din totalul cazurilor s-au înregistrat în București, Timiș, Cluj, Ilfov și Iași.
 - 74.7% din cazurile confirmate au fost înregistrate la persoane nevaccinate
 - 26% din totalul deceselor au fost înregistrate în Suceava, Bacău, București, Bistrița- Năsăud și Prahova.
 - 92% din decesele înregistrate au fost la persoane nevaccinate
- De la începutul pandemiei până în prezent:
- 1 din 77 din totalul cazurilor a fost înregistrat la personal medical.
 - 85.8% din totalul deceselor au fost la persoane peste 60 ani, iar 57.7% din decese au fost la bărbați. 94.5% din persoanele decedate aveau cel puțin o comorbiditate asociată.

Numar total de cazuri si decese



94.5% din decese

aveau comorbidități asociate

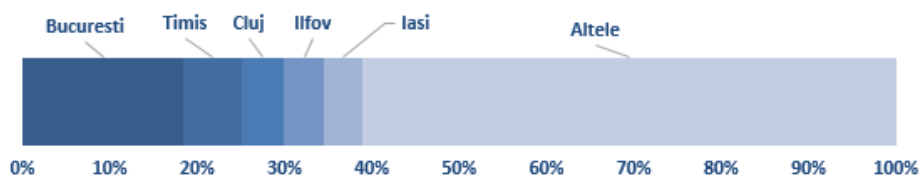
85.8% din decese

au fost la persoane peste 60 ani

57.7% din decese

au fost la bărbați

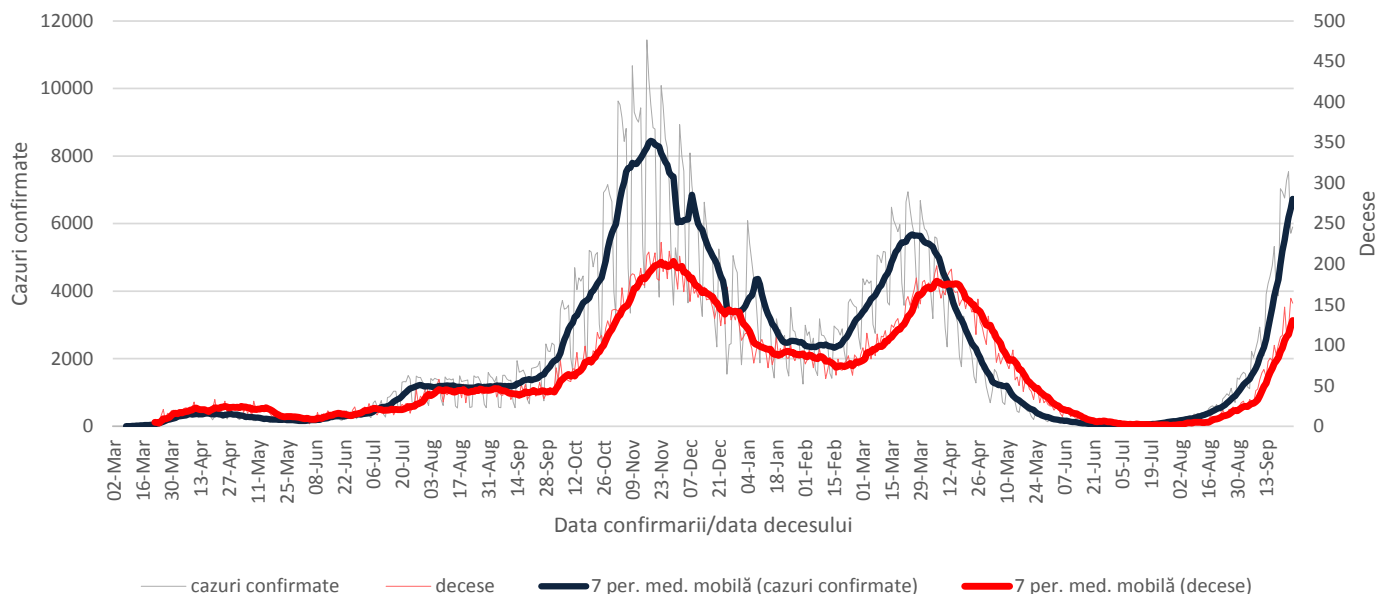
Cazuri saptamana 20 - 26 septembrie 2021



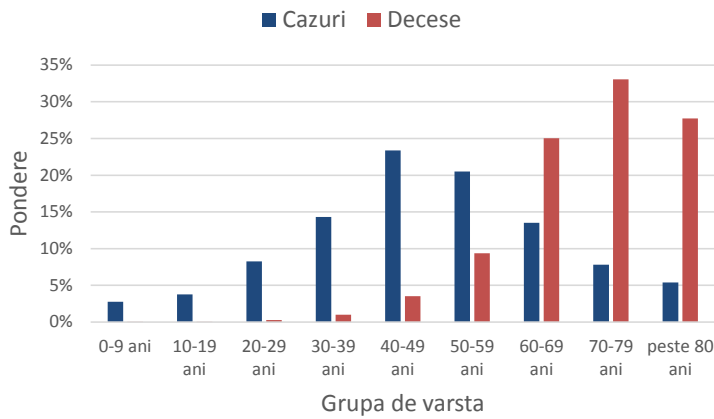
Decese saptamana 20 - 26 septembrie 2021



Evolutie numar cazuri confirmate si decese



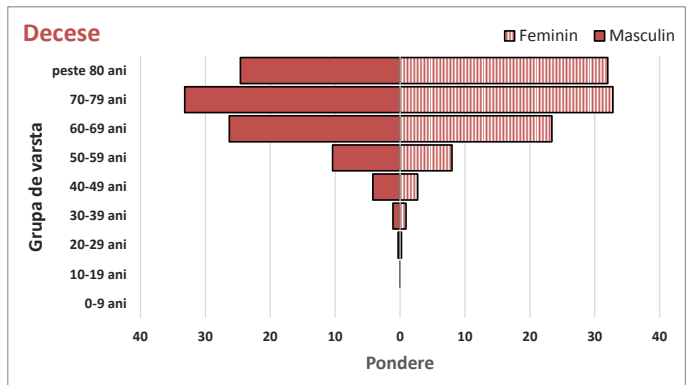
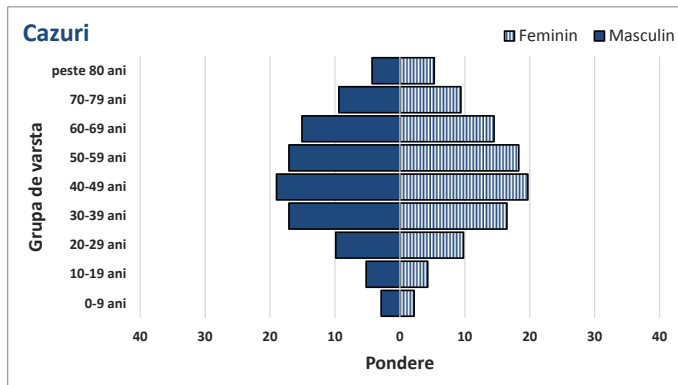
Ponderea cazurilor si deceselor pe grupe de vârstă



Caracteristicile cazurilor confirmate si a deceselor

| Caracteristici | n | % |
|-----------------------------------|------------|------|
| CAZURI | | |
| Varsta, mediana (range) | 48 (0-108) | |
| Sex, masculin | 553200 | 46.1 |
| Vindecati | 1098795 | 91.6 |
| Personal sanitar | 15338 | 1.3 |
| DECESE | | |
| Varsta, mediana (range) | 71 (0-99) | |
| Sex, masculin | 21022 | 57.7 |
| Cel puțin o comorbiditate dintre: | | |
| • afectiuni cardiovasculare | 26364 | 72.3 |
| • diabet | 11407 | 31.3 |
| • afectiuni neurologice | 7668 | 21.0 |
| • obezitate | 7147 | 19.6 |
| • afectiuni renale | 5229 | 14.3 |
| • afectiuni pulmonare | 4663 | 12.8 |
| • neoplasm | 3757 | 10.3 |
| • altele | 8237 | 22.6 |

Ponderea cazurilor si deceselor pe grupe de vârstă si sex



Teste de diagnostic efectuate

