

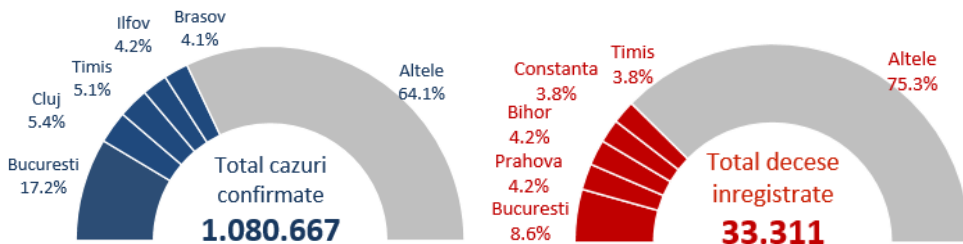
## SUMAR

- In săptămâna 21 - 27 iunie 2021, 39.5% din totalul cazurilor s-au înregistrat in Prahova, București, Dolj, Ilfov si Bacău.
- 58% din totalul deceselor au fost înregistrate in Prahova, București, Galați, Argeș si Botoșani.

De la începutul pandemiei pana in prezent:

- 1 din 77 din totalul cazurilor a fost înregistrat la personal medical.
- 86.1% din totalul deceselor au fost la persoane peste 60 ani iar 58.4% din decese au fost la bărbați.
- 94.6% din persoanele decedate aveau cel puțin o comorbiditate asociata.

## Numar total de cazuri si decese



**94.6%**  
din decese

aveau comorbidități asociate

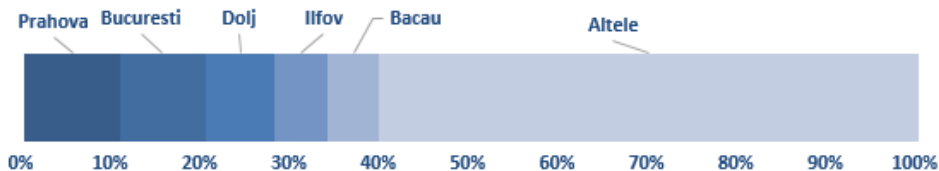
**86.1%**  
din decese

au fost la persoane peste 60 ani

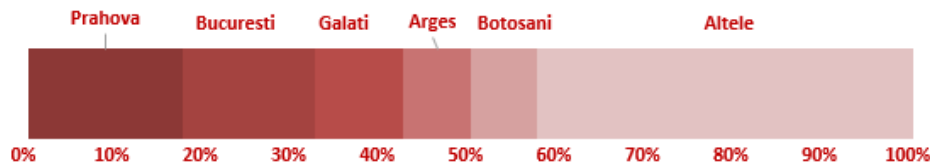
**58.4%**  
din decese

au fost la bărbați

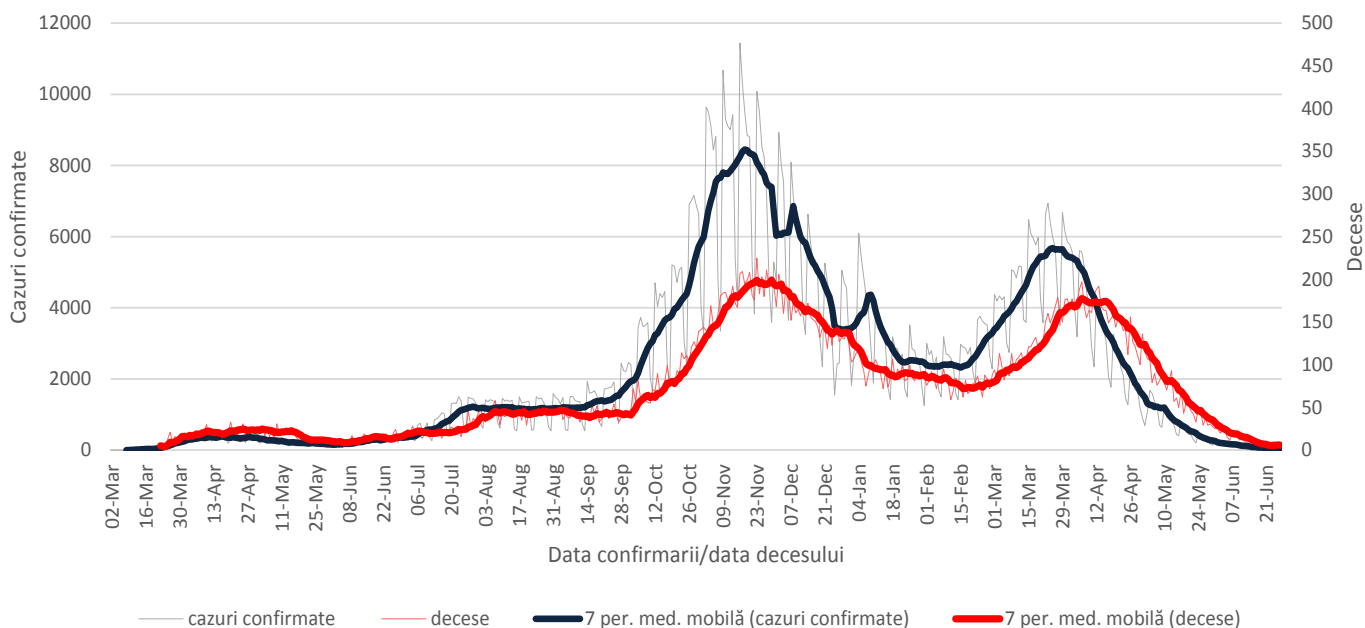
## Cazuri saptamana 21 - 27 iunie 2021



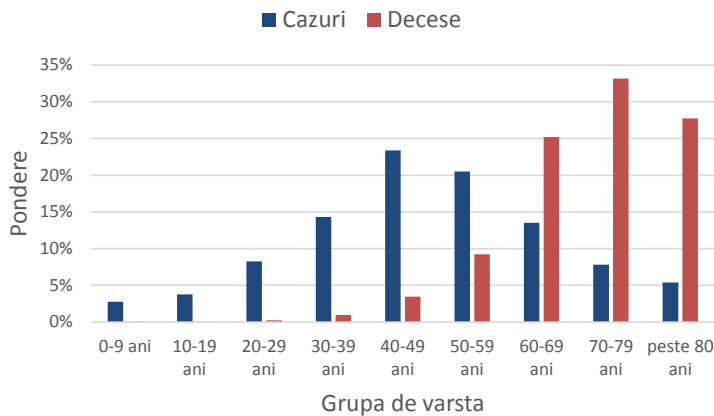
## Decese saptamana 21 - 27 iunie 2021



## Evolutie numar cazuri confirmate si decese



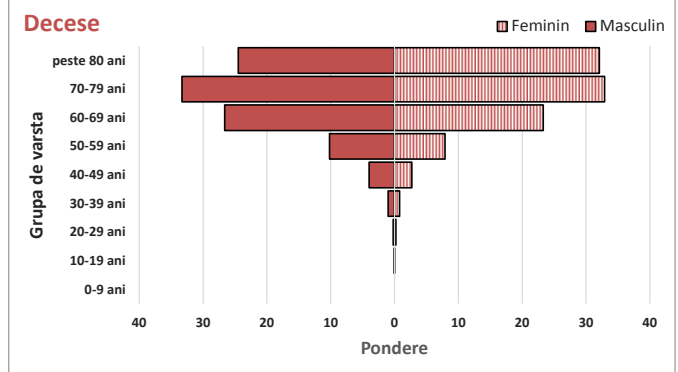
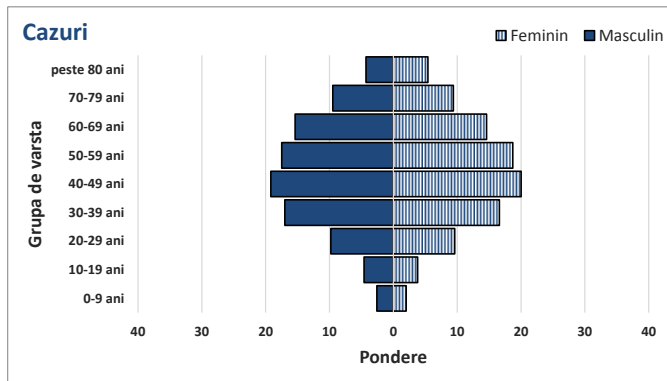
## Ponderea cazurilor si deceselor pe grupe de vârstă



## Caracteristicile cazurilor confirmate si a deceselor

Caracteristici	n	%
<b>CAZURI</b>		
Varsta, mediana (range)	48 (0-108)	
Sex, masculin	499138	46.2
Vindecati	1045207	96.7
Personal sanitar	14221	1.3
<b>DECESE</b>		
Varsta, mediana (range)	71 (0-99)	
Sex, masculin	19451	58.4
Cel puțin o comorbiditate dintre:		
• afectiuni cardiovasculare	24343	73.1
• diabet	10591	31.8
• afectiuni neurologice	7111	21.3
• obezitate	6519	19.6
• afectiuni renale	4880	14.6
• afectiuni pulmonare	4321	13.0
• neoplasm	3517	10.6
• altele	7571	22.7

## Ponderea cazurilor si deceselor pe grupe de vârstă si sex



## Teste de diagnostic efectuate

