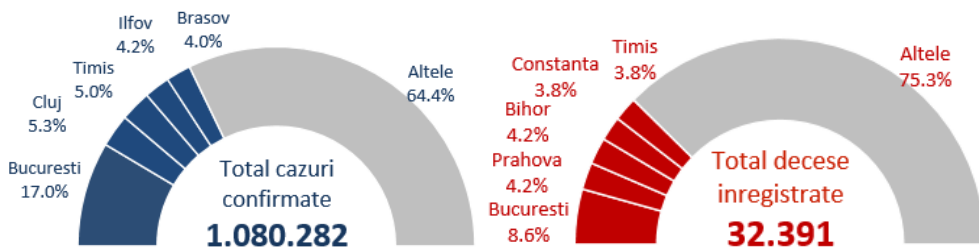


SUMAR

- In săptămâna 14 - 20 iunie 2021, 35.9% din totalul cazurilor s-au înregistrat în Prahova, București, Dolj, Cluj și Ilfov.
 - 44% din totalul deceselor au fost înregistrate în Prahova, Argeș, București, Vaslui și Alba.
- De la începutul pandemiei până în prezent:
- 1 din 77 din totalul cazurilor a fost înregistrat la personal medical.
 - 86.0% din totalul deceselor au fost la persoane peste 60 ani iar 57.9% din decese au fost la bărbați.
 - 94.8% din persoanele decedate aveau cel puțin o comorbiditate asociată.

Numar total de cazuri si decese



94.8%
din decese

aveau comorbidități asociate

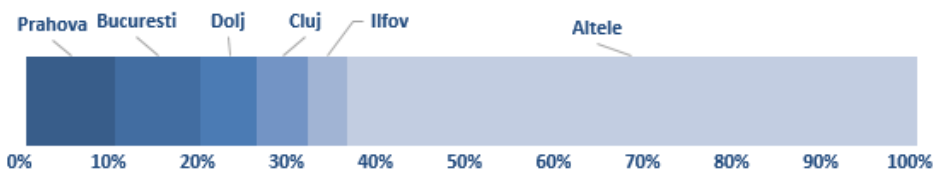
86.0%
din decese

au fost la persoane peste 60 ani

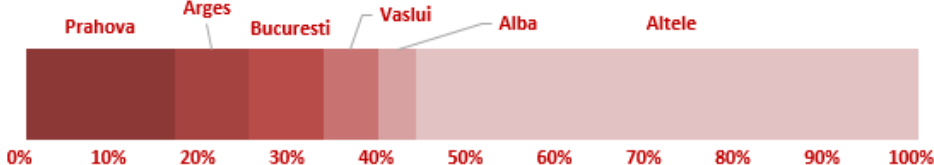
57.9%
din decese

au fost la bărbați

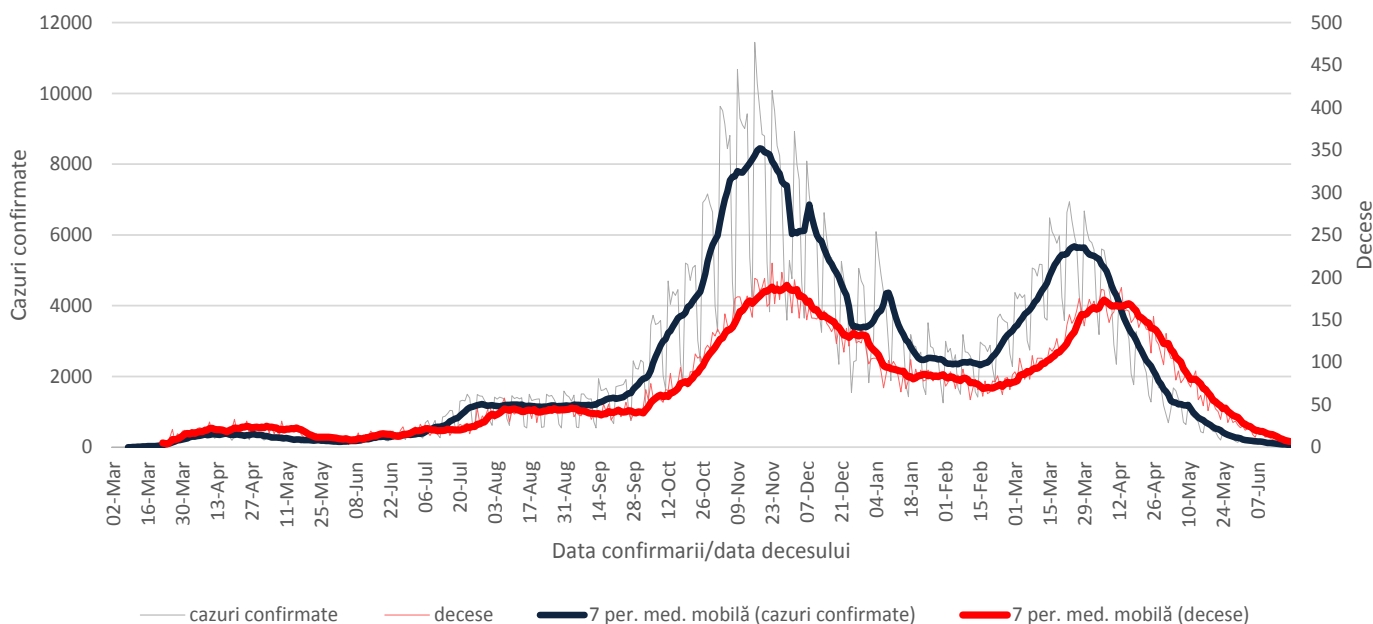
Cazuri saptamana 14 - 20 iunie 2021



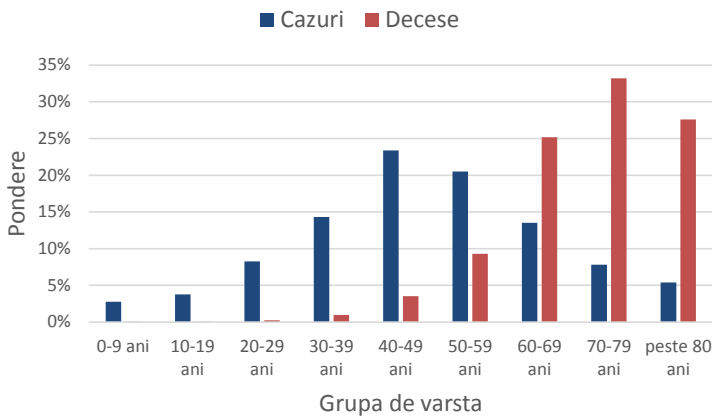
Decese saptamana 14 - 20 iunie 2021



Evoluție număr cazuri confirmate și decese



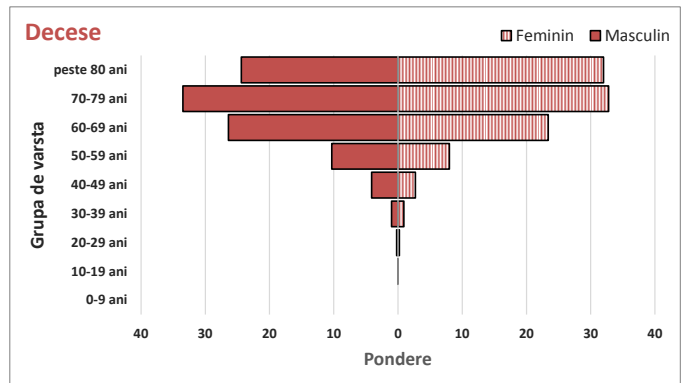
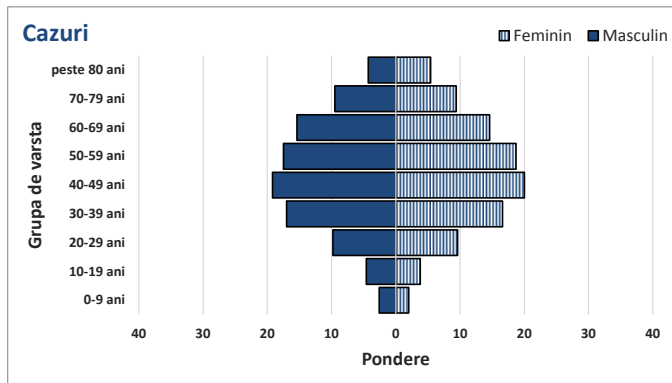
Ponderea cazurilor si deceselor pe grupe de vârstă



Caracteristicile cazurilor confirmate si a deceselor

Caracteristici	n	%
CAZURI		
Varsta, mediana (range)	48 (0-108)	
Sex, masculin	498964	46.2
Vindecati	1045207	96.8
Personal sanitar	14142	1.3
DECESE		
Varsta, mediana (range)	71 (0-99)	
Sex, masculin	18744	57.9
Cel puțin o comorbiditate dintre:		
• afectiuni cardiovasculare	23503	72.6
• diabet	10212	31.5
• afectiuni neurologice	6890	21.3
• obezitate	6324	19.5
• afectiuni renale	4750	14.7
• afectiuni pulmonare	4163	12.9
• neoplasm	3378	10.4
• altele	7222	22.3

Ponderea cazurilor si deceselor pe grupe de vârstă si sex



Teste de diagnostic efectuate

