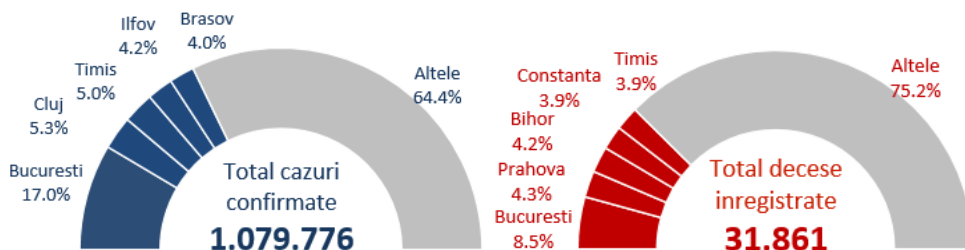


SUMAR

- In săptămâna 7 – 13 iunie 2021, 34.1% din totalul cazurilor s-au înregistrat in București, Prahova, Argeș, Cluj și Alba.
 - 38% din totalul deceselor au fost înregistrate in București, Prahova, Alba, Bihor și Mehedinți.
- De la începutul pandemiei pana in prezent:
- 1 din 77 din totalul cazurilor a fost înregistrat la personal medical.
 - 85.9% din totalul deceselor au fost la persoane peste 60 ani iar 57.8% din decese au fost la bărbați.
 - 94.9% din persoanele decedate aveau cel puțin o comorbiditate asociata.

Numar total de cazuri si decese



**94.9%
din decese**

aveau comorbidități asociate

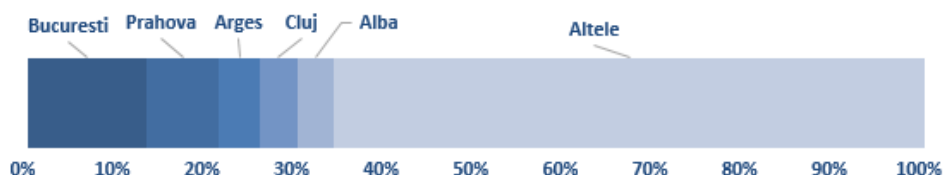
**85.9%
din decese**

au fost la persoane peste 60 ani

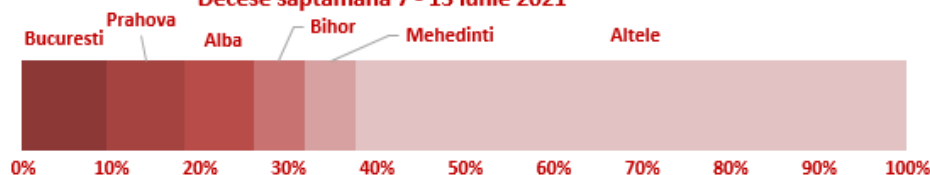
**57.8%
din decese**

au fost la bărbați

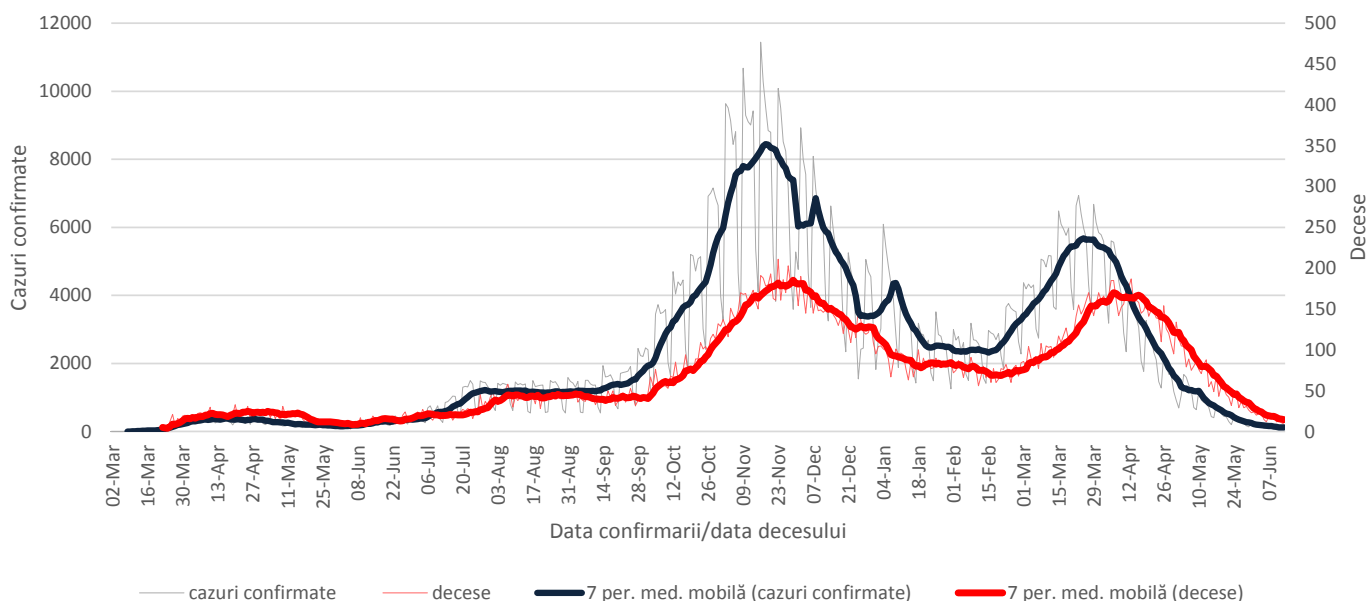
Cazuri saptamana 7 - 13 iunie 2021



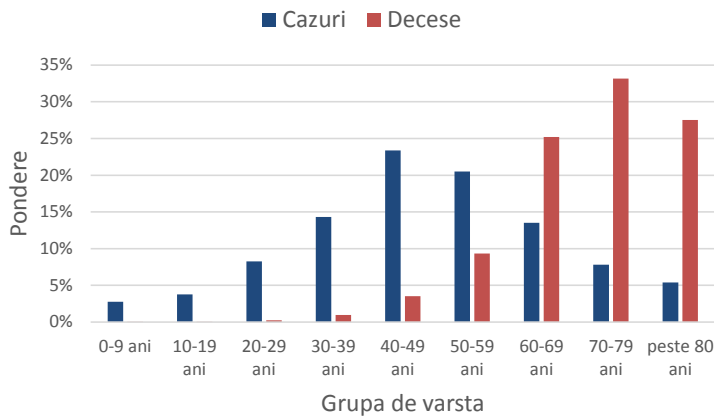
Decese saptamana 7 - 13 iunie 2021



Evolutie numar cazuri confirmate si decese



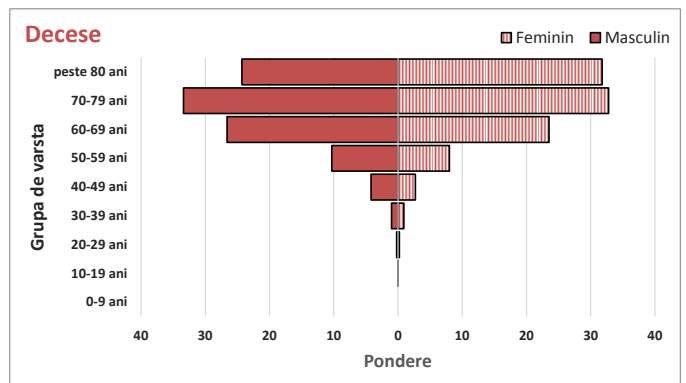
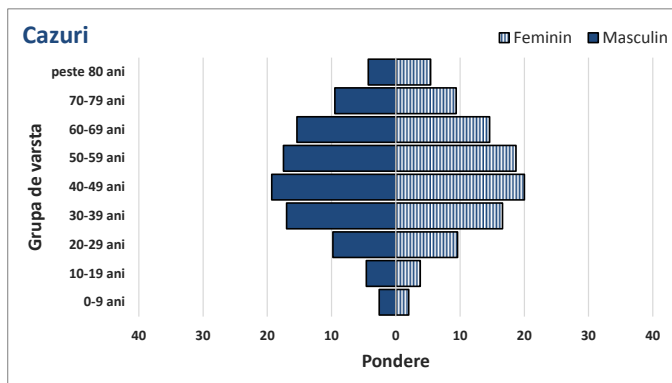
Ponderea cazurilor si deceselor pe grupe de vârstă



Caracteristicile cazurilor confirmate si a deceselor

Caracteristici	n	%
CAZURI		
Varsta, mediana (range)	48 (0-108)	
Sex, masculin	498725	46.2
Vindecati	1044404	96.7
Personal sanitar	14122	1.3
DECESE		
Varsta, mediana (range)	71 (0-99)	
Sex, masculin	18400	57.8
Cel puțin o comorbiditate dintre:		
• afectiuni cardiovasculare	23124	72.6
• diabet	10044	31.5
• afectiuni neurologice	6762	21.2
• obezitate	6228	19.5
• afectiuni renale	4680	14.7
• afectiuni pulmonare	4097	12.9
• neoplasm	3313	10.4
• altele	7101	22.3

Ponderea cazurilor si deceselor pe grupe de vârstă si sex



Teste de diagnostic efectuate

