

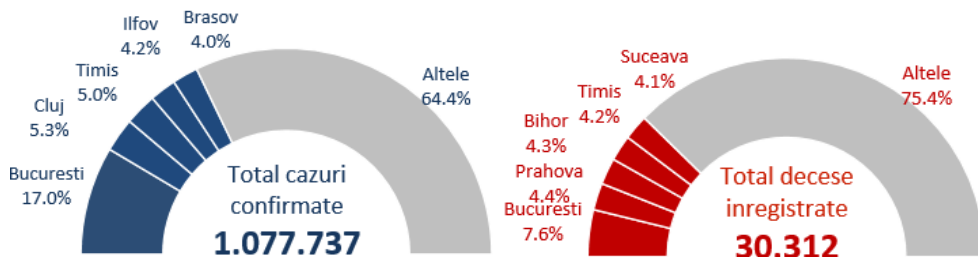
SUMAR

- In săptămâna 24 – 30 mai 2021, 30.6% din totalul cazurilor s-au înregistrat în București, Prahova, Brașov, Bihor și Galați.
- 32.2% din totalul deceselor au fost înregistrate în Prahova, Cluj, Caras Severin, Constanta și Iași.

De la începutul pandemiei până în prezent:

- 1 din 77 din totalul cazurilor a fost înregistrat la personal medical.
- 85.8% din totalul deceselor au fost la persoane peste 60 ani iar 57.9% din decese au fost la bărbați.
- 94.9% din persoanele decedate aveau cel puțin o comorbiditate asociată.

Numar total de cazuri si decese



94.9%
din decese

aveau comorbidități asociate

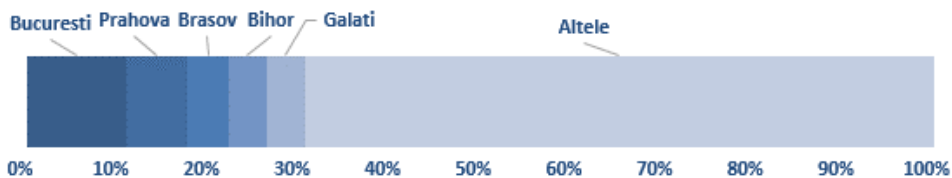
85.8%
din decese

au fost la persoane peste 60 ani

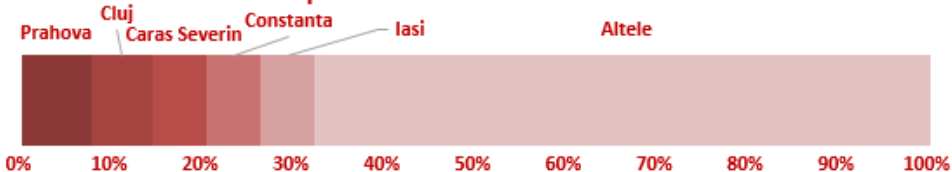
57.9%
din decese

au fost la bărbați

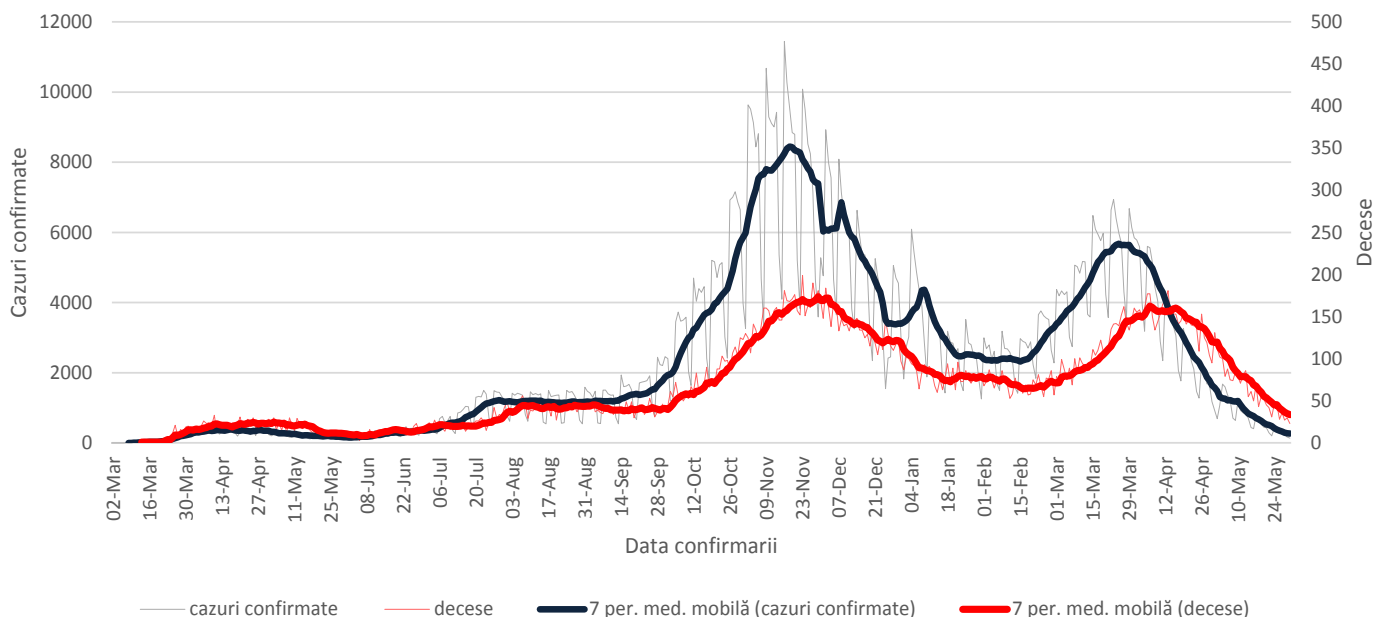
Cazuri saptamana 24 - 30 mai 2021



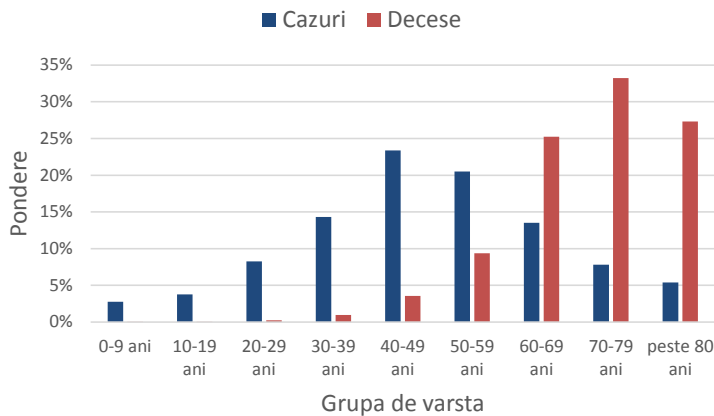
Decese saptamana 24 - 30 mai 2021



Evolutie numar cazuri confirmate si decese



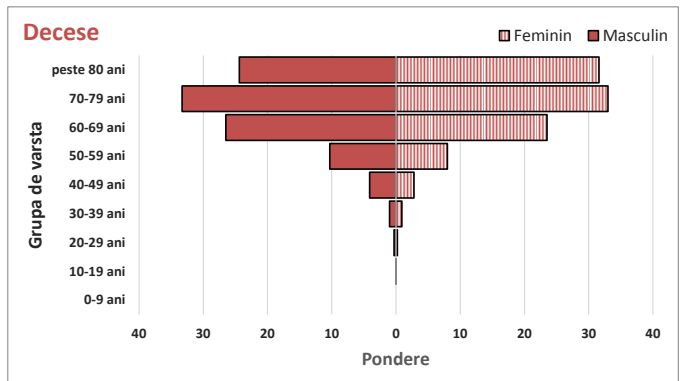
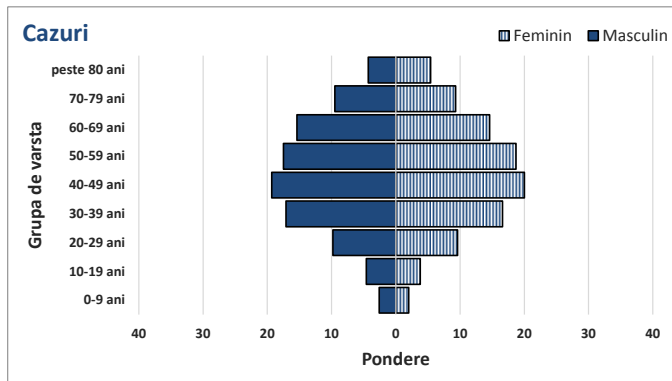
Ponderea cazurilor si deceselor pe grupe de vârstă



Caracteristicile cazurilor confirmate si a deceselor

Caracteristici	n	%
CAZURI		
Varsta, mediana (range)	48 (0-108)	
Sex, masculin	497806	46.2
Vindecati	1039821	96.5
Personal sanitar	13995	1.3
DECESE		
Varsta, mediana (range)	71 (0-99)	
Sex, masculin	17555	57.9
Cel puțin o comorbiditate dintre:		
• afectiuni cardiovasculare	21952	72.4
• diabet	9550	31.5
• afectiuni neurologice	6436	21.2
• obezitate	5968	19.7
• afectiuni renale	4433	14.6
• afectiuni pulmonare	3896	12.9
• neoplasm	3147	10.4
• altele	6655	22.0

Ponderea cazurilor si deceselor pe grupe de vârstă si sex



Teste de diagnostic efectuate

