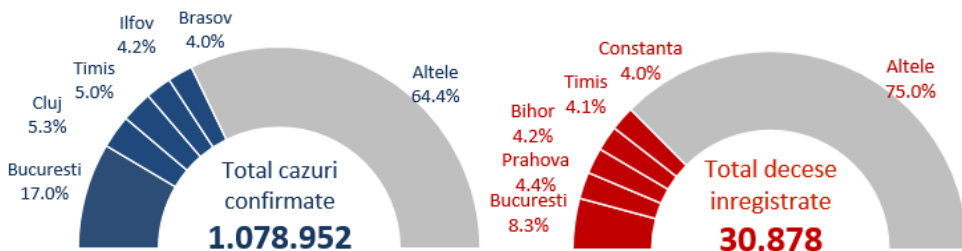


SUMAR

- In săptămâna 31 mai – 6 iunie 2021, 34.5% din totalul cazurilor s-au înregistrat în București, Prahova, Cluj, Argeș și Bihor.
 - 40.4% din totalul deceselor au fost înregistrate în București, Prahova, Constanta, Neamț și Iași.
- De la începutul pandemiei până în prezent:
- 1 din 77 din totalul cazurilor a fost înregistrat la personal medical.
 - 85.8% din totalul deceselor au fost la persoane peste 60 ani iar 58.4% din decese au fost la bărbați.
 - 94.8% din persoanele decedate aveau cel puțin o comorbiditate asociată.

Numar total de cazuri si decese



94.8%
din decese

aveau comorbidități asociate

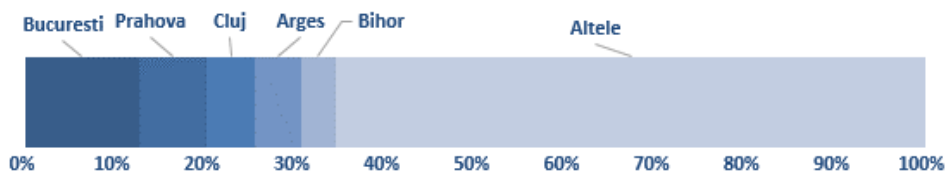
85.8%
din decese

au fost la persoane peste 60 ani

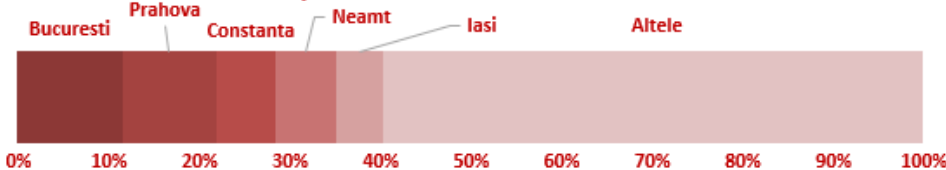
58.4%
din decese

au fost la bărbați

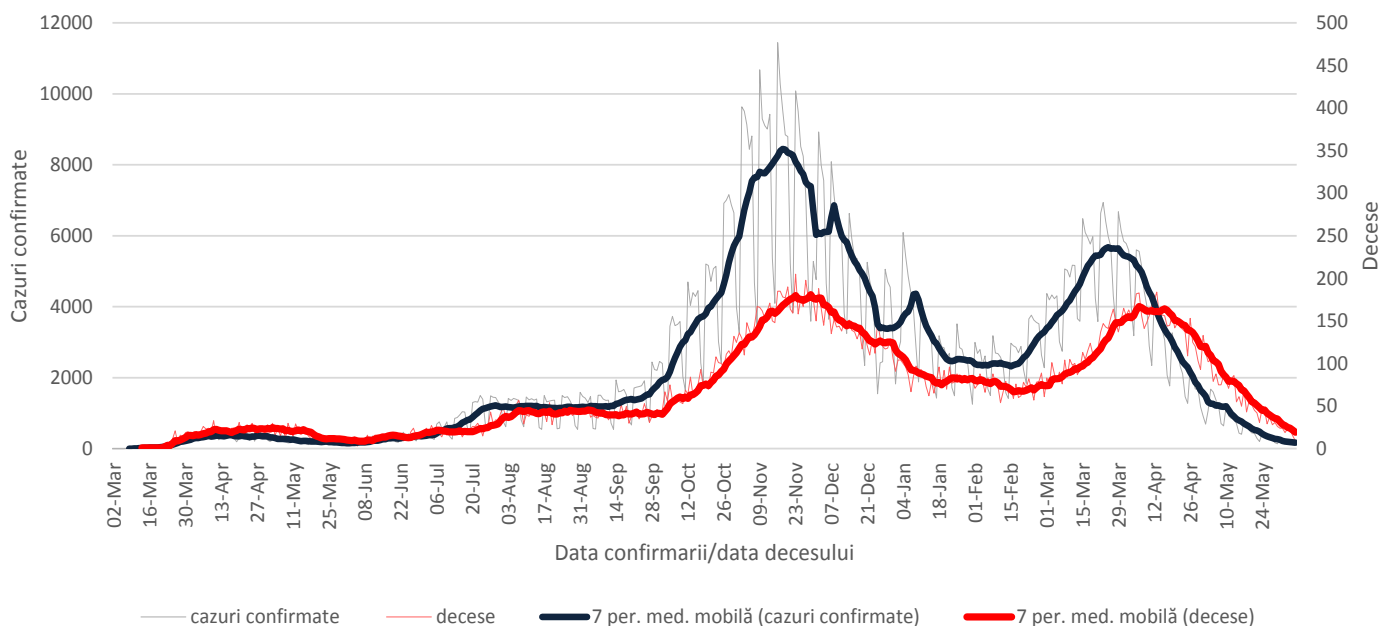
Cazuri saptamana 31 mai - 6 iunie 2021



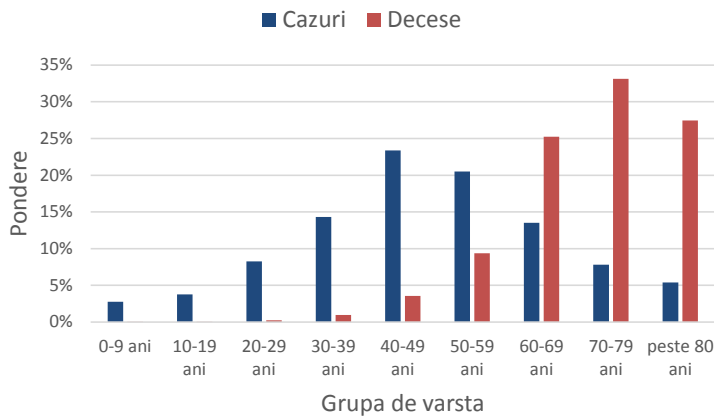
Decese saptamana 31 mai - 6 iunie 2021



Evolutie numar cazuri confirmate si decese



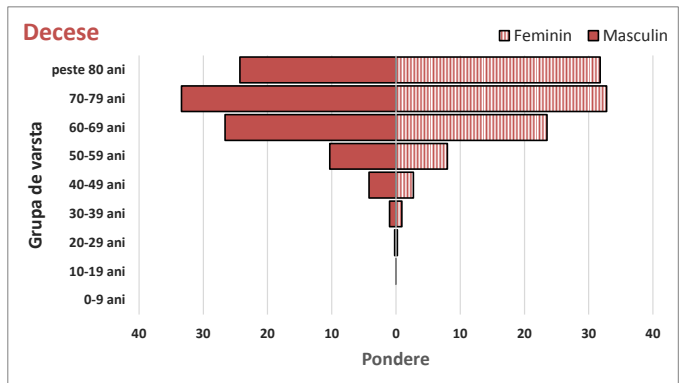
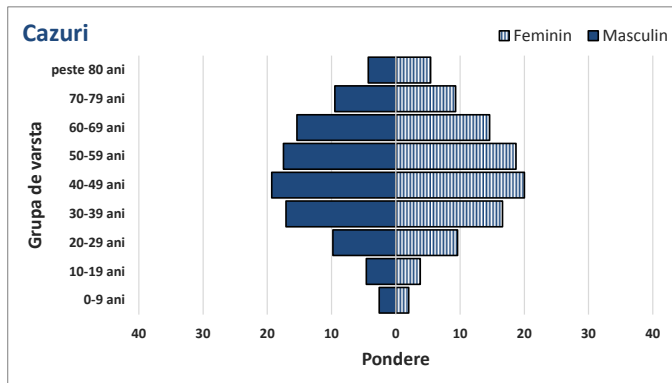
Ponderea cazurilor si deceselor pe grupe de vârstă



Caracteristicile cazurilor confirmate si a deceselor

Caracteristici	n	%
CAZURI		
Varsta, mediana (range)	48 (0-108)	
Sex, masculin	498348	46.2
Vindecati	1043171	96.7
Personal sanitar	14027	1.3
DECESE		
Varsta, mediana (range)	71 (0-99)	
Sex, masculin	18032	58.4
Cel puțin o comorbiditate dintre:		
• afectiuni cardiovasculare	22650	73.4
• diabet	9865	31.9
• afectiuni neurologice	6637	21.5
• obezitate	6116	19.8
• afectiuni renale	4575	14.8
• afectiuni pulmonare	4003	13.0
• neoplasm	3245	10.5
• altele	6906	22.4

Ponderea cazurilor si deceselor pe grupe de vârstă si sex



Teste de diagnostic efectuate

