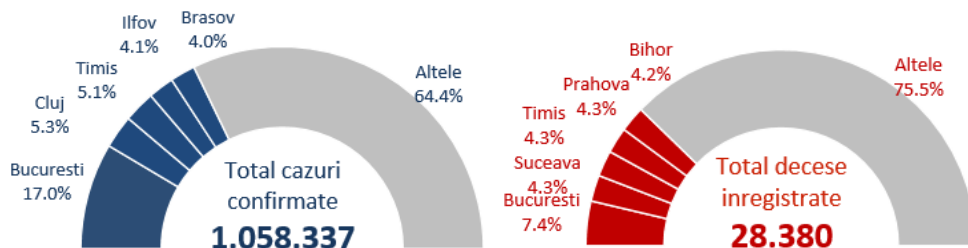


## SUMAR

- In săptămâna 26 aprilie – 2 mai 2021, 34.7% din totalul cazurilor s-au înregistrat în București, Cluj, Prahova, Timiș și Bihor.
  - 32.6% din totalul deceselor au fost înregistrate în București, Prahova, Bihor, Constanta și Argeș.
- De la începutul pandemiei până în prezent:
- 1 din 77 din totalul cazurilor a fost înregistrat la personal medical.
  - 85.7% din totalul deceselor au fost la persoane peste 60 ani iar 58% din decese au fost la bărbați.
  - 94.9% din persoanele decedate aveau cel puțin o comorbiditate asociată.

## Numar total de cazuri si decese



**94.9% din decese**

aveau comorbidități asociate

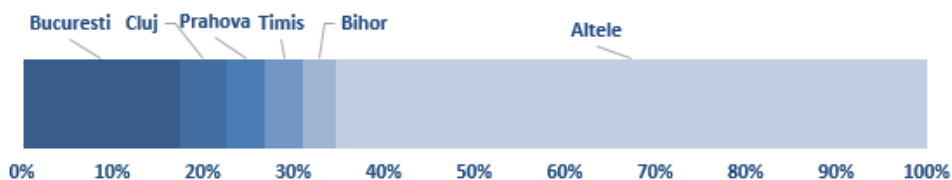
**85.7% din decese**

au fost la persoane peste 60 ani

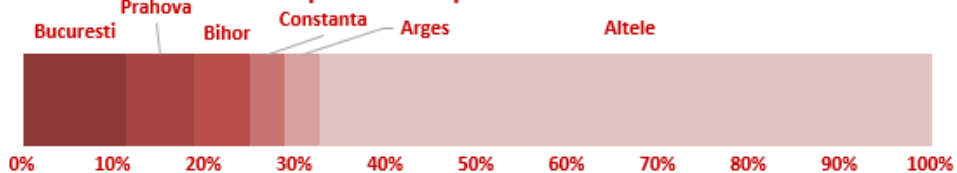
**58% din decese**

au fost la bărbați

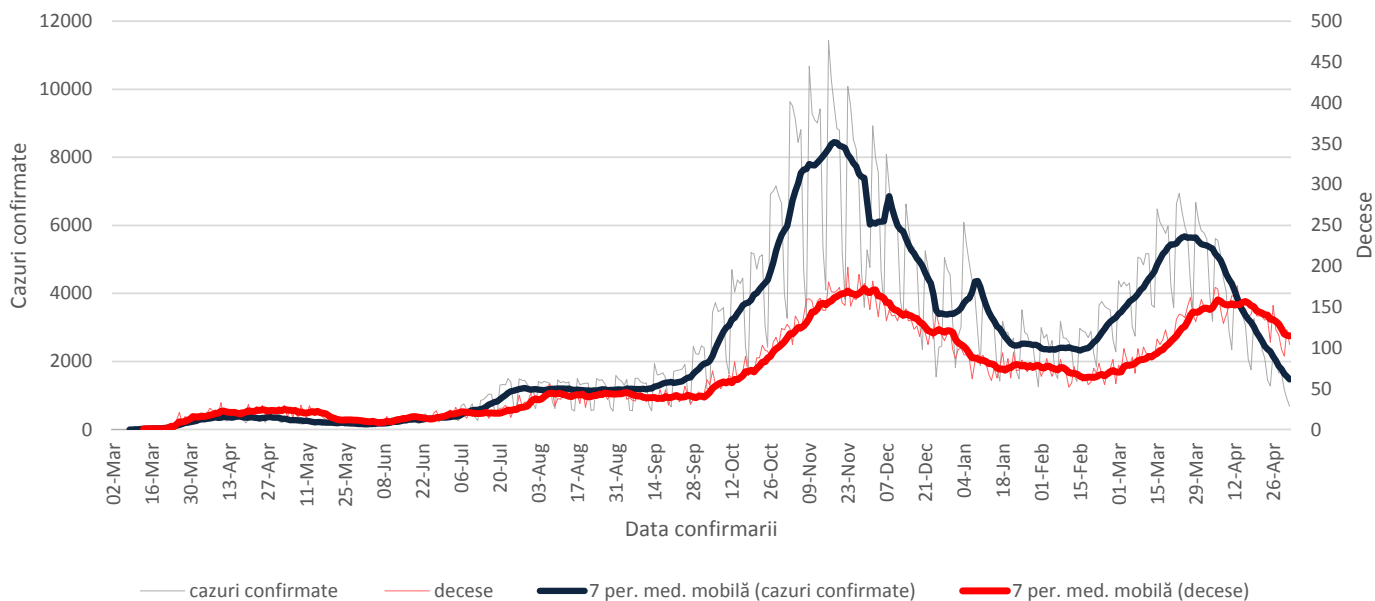
## Cazuri saptamana 26 aprilie - 2 mai 2021



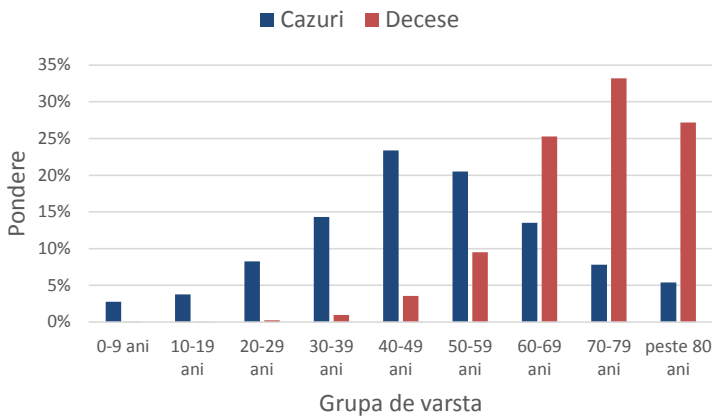
## Decese saptamana 26 aprilie – 2 mai 2021



## Evolutie numar cazuri confirmate si decese



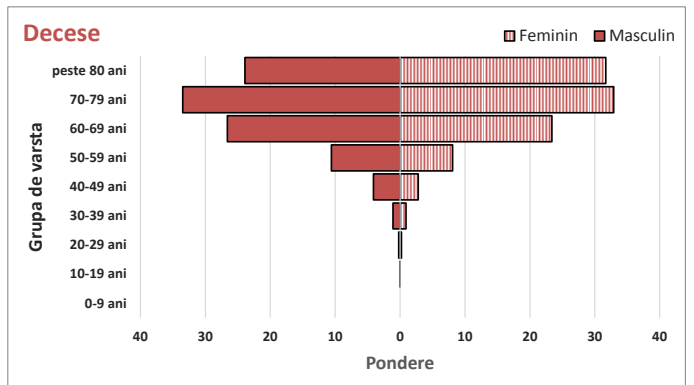
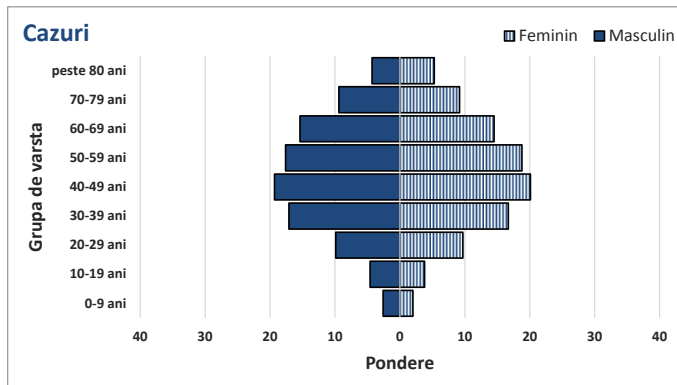
## Ponderea cazurilor si deceselor pe grupe de vârstă



## Caracteristicile cazurilor confirmate si a deceselor

Caracteristici	n	%
<b>CAZURI</b>		
Varsta, mediana (range)	48 (0-108)	
Sex, masculin	485699	45.9
Vindecati	997749	94.3
Personal sanitar	13861	1.3
<b>DECESE</b>		
Varsta, mediana (range)	71 (0-99)	
Sex, masculin	16464	58.0
Cel puțin o comorbiditate dintre:		
• afectiuni cardiovasculare	20530	72.3
• diabet	9014	31.8
• afectiuni neurologice	6083	21.4
• obezitate	5559	19.6
• afectiuni renale	4215	14.9
• afectiuni pulmonare	3653	12.9
• neoplasm	2969	10.5
• altele	6139	21.6

## Ponderea cazurilor si deceselor pe grupe de vârstă si sex



## Teste de diagnostic efectuate

