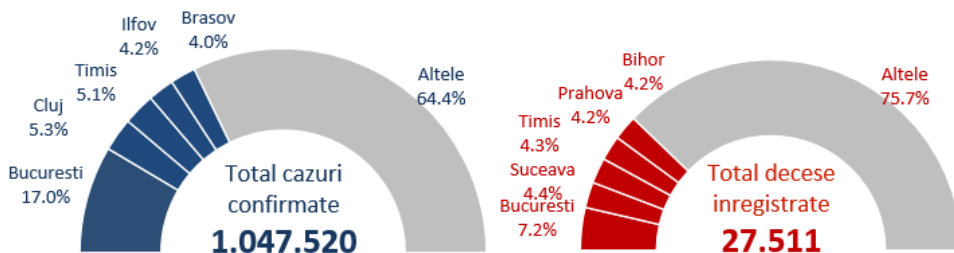


SUMAR

- In săptămâna 19 - 25 aprilie 2021, 35.6% din totalul cazurilor s-au înregistrat în București, Cluj, Timiș, Prahova și Bihor.
- 28.6% din totalul deceselor au fost înregistrate în București, Prahova, Constanta, Bihor și Cluj.
- De la începutul pandemiei până în prezent:
 - 1 din 77 din totalul cazurilor a fost înregistrat la personal medical.
 - 85.7% din totalul deceselor au fost la persoane peste 60 ani iar 58.4% din decese au fost la bărbați.
 - 95% din persoanele decedate aveau cel puțin o comorbiditate asociată.

Numar total de cazuri si decese



95% din decese

aveau comorbidități asociate

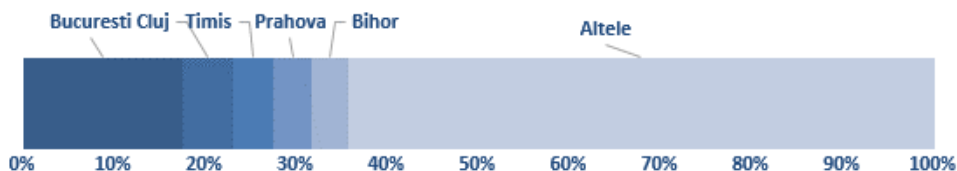
85.7% din decese

au fost la persoane peste 60 ani

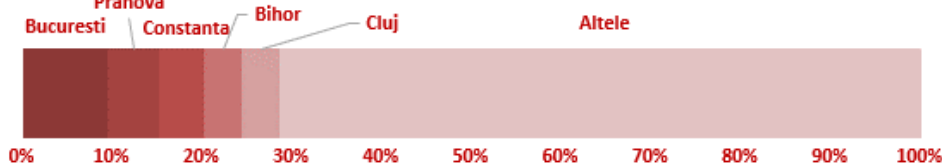
58.4% din decese

au fost la bărbați

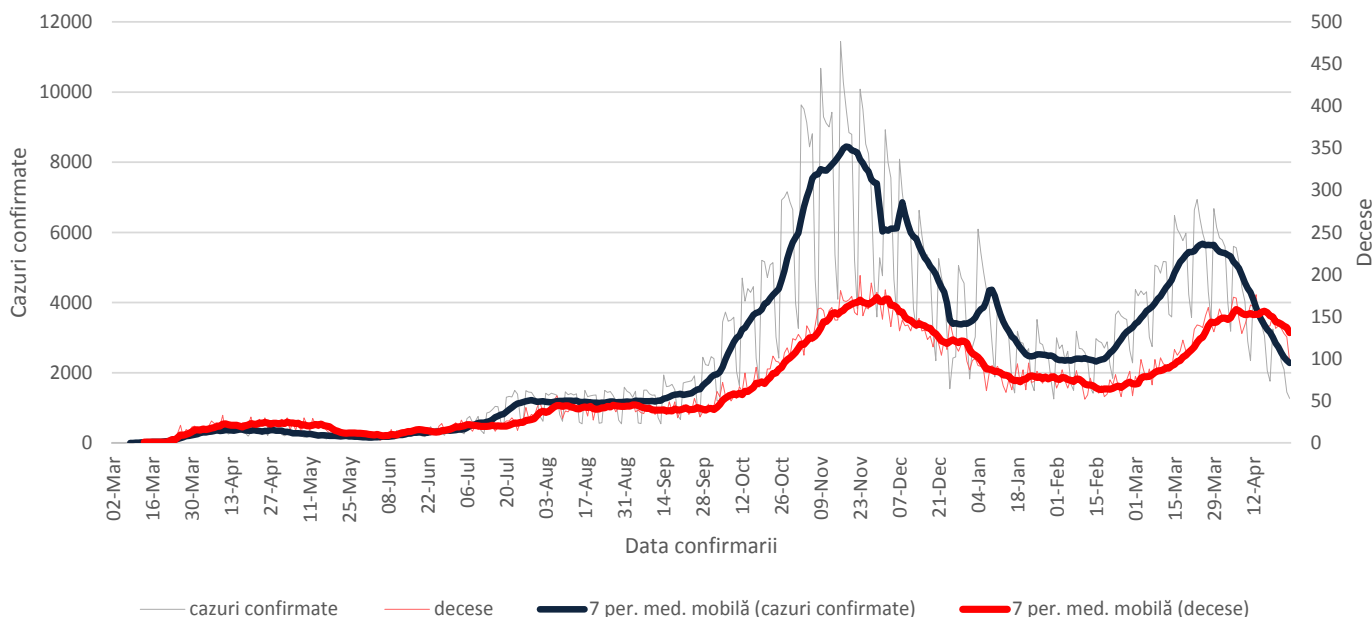
Cazuri saptamana 19 - 25 aprilie 2021



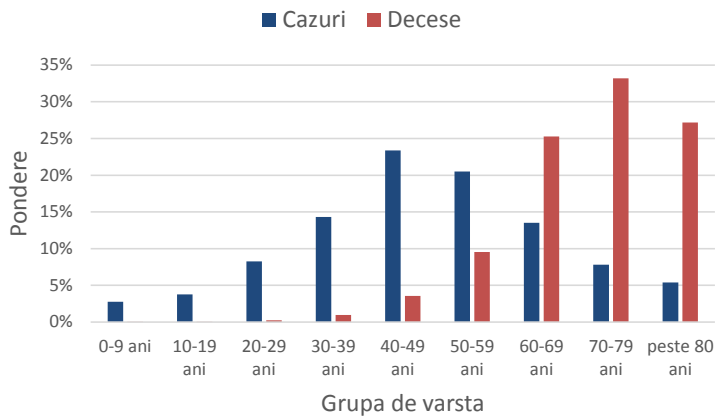
Decese saptamana 19 - 25 aprilie 2021



Evolutie numar cazuri confirmate si decese



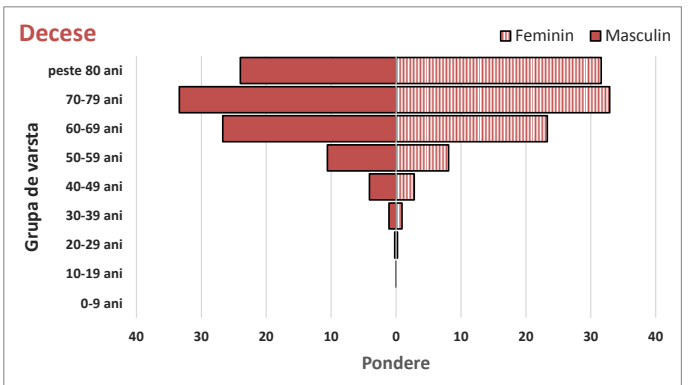
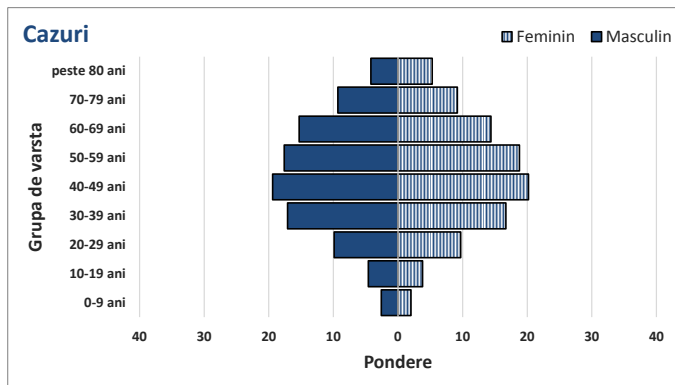
Ponderea cazurilor si deceselor pe grupe de vârstă



Caracteristicile cazurilor confirmate si a deceselor

Caracteristici	n	%
CAZURI		
Varsta, mediana (range)	48 (0-108)	
Sex, masculin	475156	45.4
Vindecati	975703	93.1
Personal sanitar	13799	1.3
DECESE		
Varsta, mediana (range)	71 (0-99)	
Sex, masculin	16056	58.4
Cel puțin o comorbiditate dintre:		
• afectiuni cardiovasculare	19928	72.4
• diabet	8777	31.9
• afectiuni neurologice	5916	21.5
• obezitate	5375	19.5
• afectiuni renale	4118	15.0
• afectiuni pulmonare	3554	12.9
• neoplasm	2872	10.4
• altele	5911	21.5

Ponderea cazurilor si deceselor pe grupe de vârstă si sex



Teste de diagnostic efectuate

