

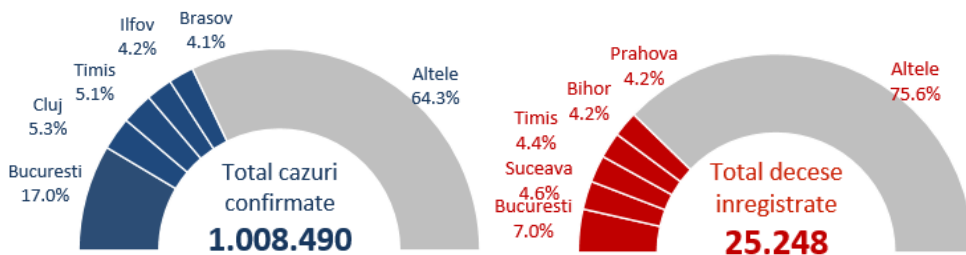
SUMAR

- In săptămâna 5 - 11 aprilie 2021, 38.4% din totalul cazurilor s-au înregistrat în București, Cluj, Ilfov, Timiș și Constanța.
- 25.3% din totalul deceselor au fost înregistrate în București, Cluj, Bihor, Prahova și Constanța.

De la începutul pandemiei până în prezent:

- 1 din 71 din totalul cazurilor a fost înregistrat la personal medical.
- 85.6% din totalul deceselor au fost la persoane peste 60 ani iar 58.8% din decese au fost la bărbați.
- 95.1% din persoanele decedate aveau cel puțin o comorbiditate asociată.

Numar total de cazuri si decese



95.1%
din decese

aveau comorbidități asociate

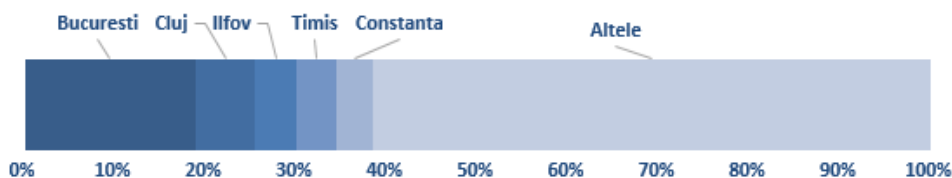
85.6%
din decese

au fost la persoane peste 60 ani

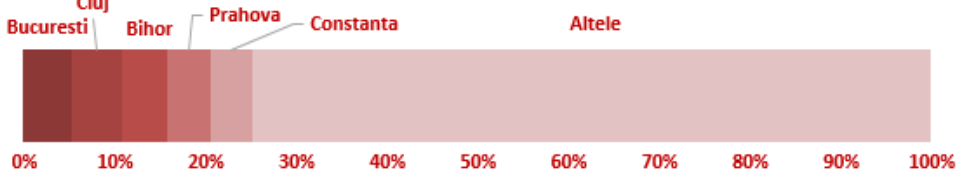
58.8%
din decese

au fost la bărbați

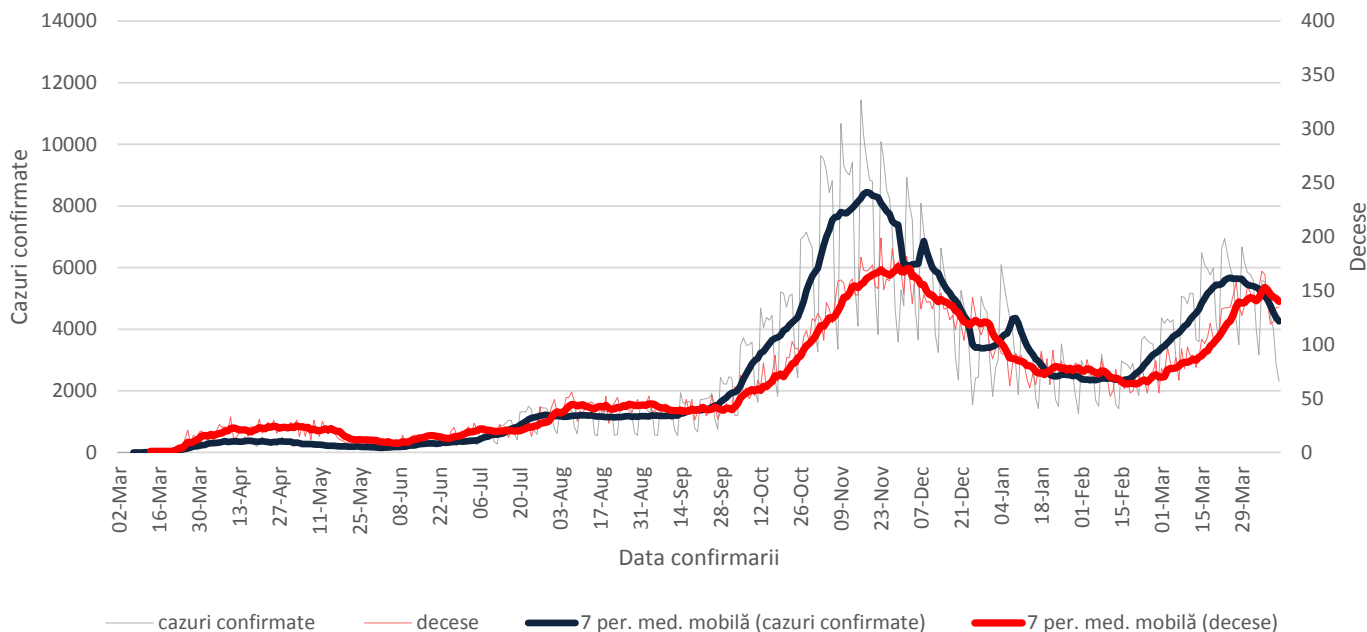
Cazuri saptamana 5 - 11 aprilie 2021



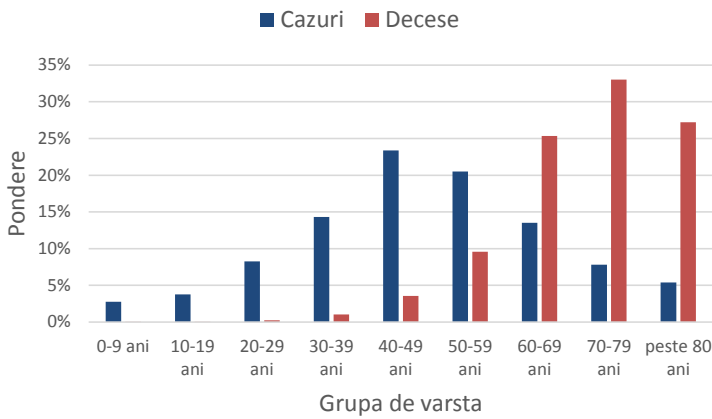
Decese saptamana 5 - 11 aprilie 2021



Evolutie numar cazuri confirmate si decese



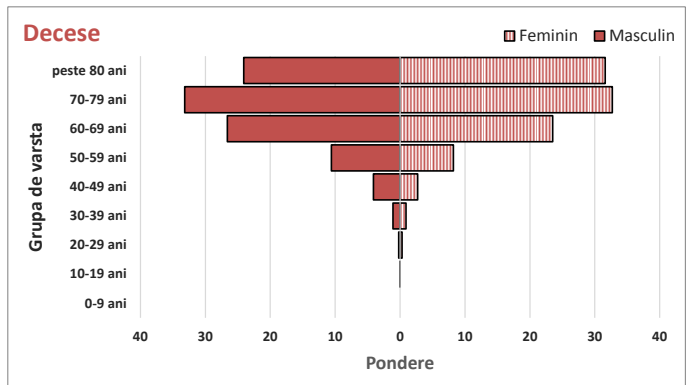
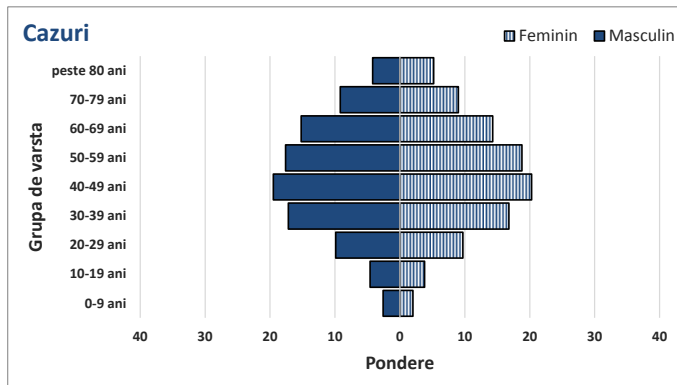
Ponderea cazurilor si deceselor pe grupe de vârstă



Caracteristicile cazurilor confirmate si a deceselor

Caracteristici	n	%
CAZURI		
Varsta, mediana (range)	48 (0-108)	
Sex, masculin	465720	46.2
Import	4302	0.4
Vindecati	910298	90.3
Personal sanitar	13646	1.4
DECESE		
Varsta, mediana (range)	71 (0-99)	
Sex, masculin	14833	58.8
Cel puțin o comorbiditate dintre:		
• afectiuni cardiovasculare	18331	72.6
• diabet	8107	32.1
• afectiuni neurologice	5459	21.6
• obezitate	4898	19.4
• afectiuni renale	3911	15.5
• afectiuni pulmonare	3275	13.0
• neoplasm	2692	10.7
• altele	5373	21.3

Ponderea cazurilor si deceselor pe grupe de vârstă si sex



Teste de diagnostic efectuate

