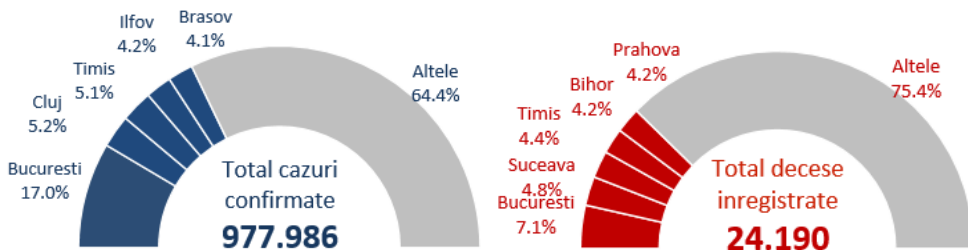


## SUMAR

- In săptămâna 29 martie - 4 aprilie 2021, 39.1% din totalul cazurilor s-au înregistrat in București, Cluj, Ilfov, Timiș și Brașov.
  - 26% din totalul deceselor au fost înregistrate in Constanta, Timiș, București, Cluj și Prahova.
- De la începutul pandemiei pana in prezent:
- 1 din 71 din totalul cazurilor a fost înregistrat la personal medical.
  - 85.5% din totalul deceselor au fost la persoane peste 60 ani iar 59% din decese au fost la bărbați.
  - 95.2% din persoanele decedate aveau cel puțin o comorbiditate asociata.

## Numar total de cazuri si decese



**95.2%**  
din decese

aveau comorbidități asociate

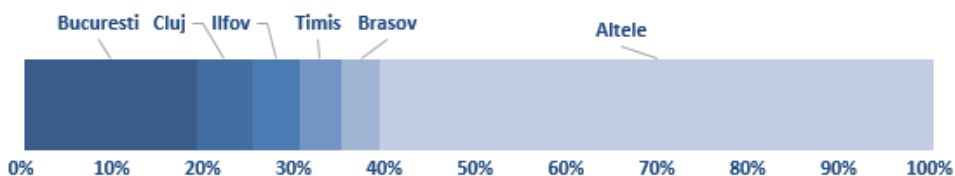
**85.5%**  
din decese

au fost la persoane peste 60 ani

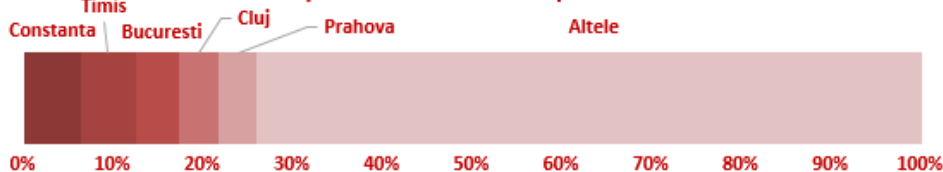
**59%**  
din decese

au fost la bărbați

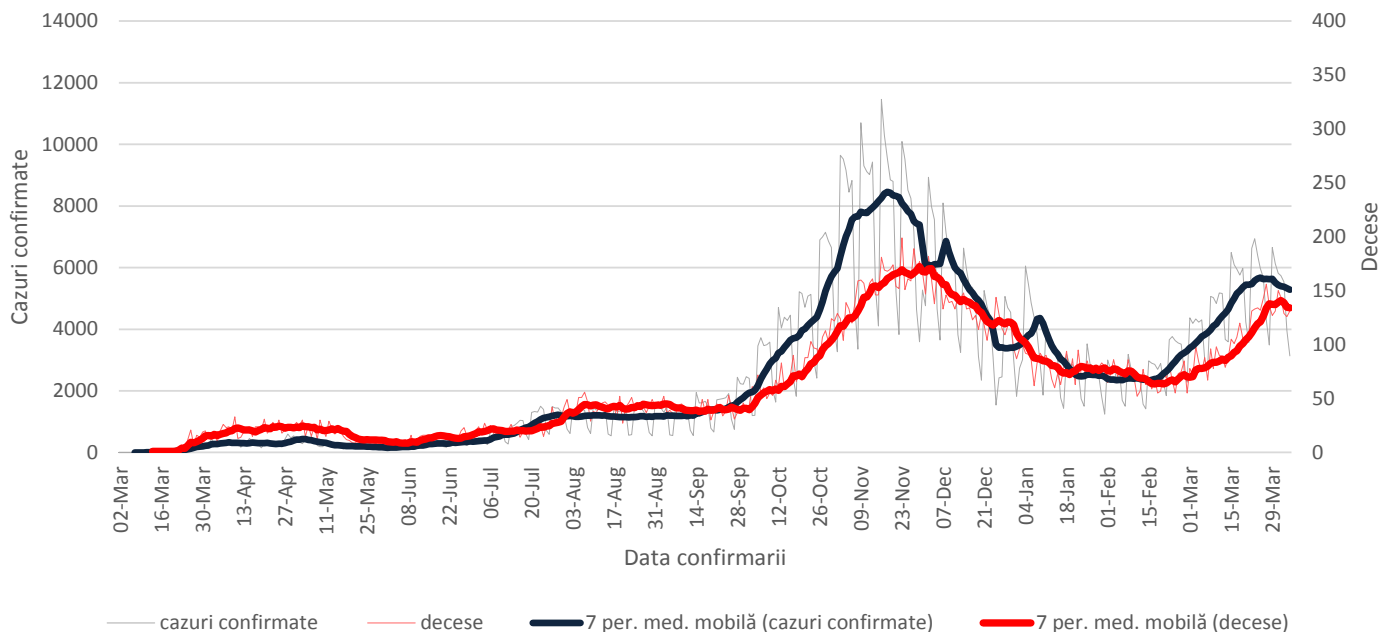
## Cazuri saptamana 29 martie - 4 aprilie 2021



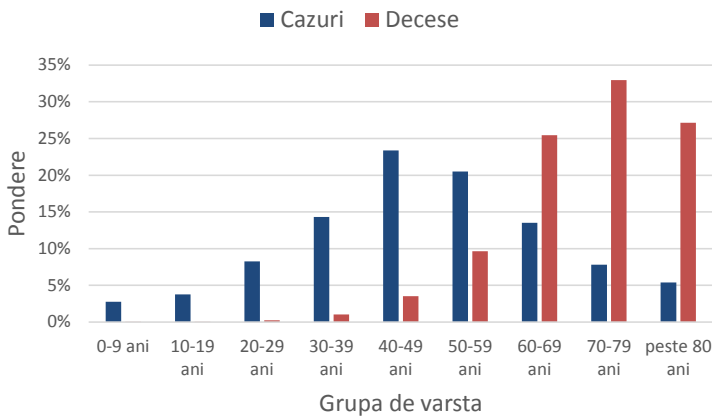
## Decese saptamana 29 martie - 4 aprilie 2021



## Evolutie numar cazuri confirmate si decese



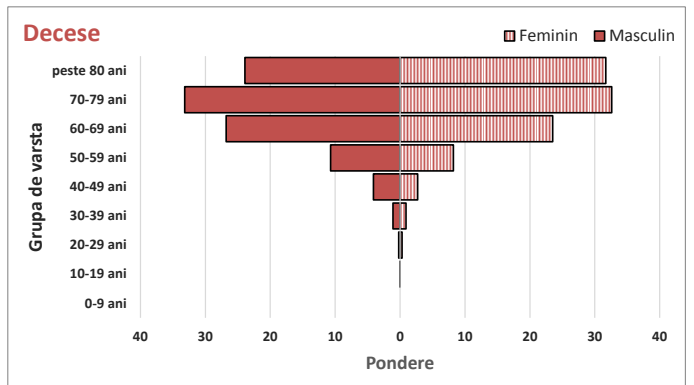
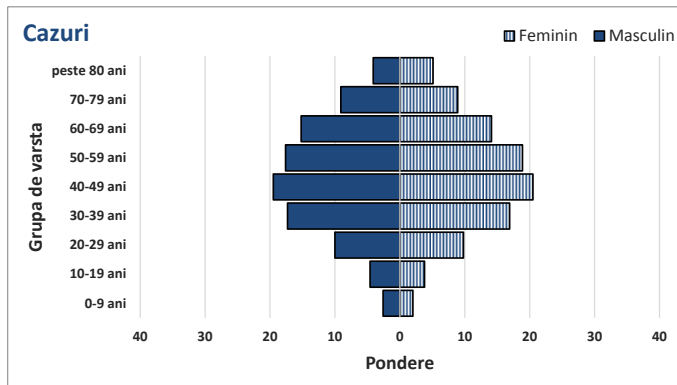
## Ponderea cazurilor si deceselor pe grupe de vârstă



## Caracteristicile cazurilor confirmate si a deceselor

Caracteristici	n	%
<b>CAZURI</b>		
Varsta, mediana (range)	48 (0-108)	
Sex, masculin	451652	46.2
Import	4302	0.4
Vindecati	875487	89.5
Personal sanitar	13492	1.4
<b>DECESE</b>		
Varsta, mediana (range)	71 (0-99)	
Sex, masculin	14263	59.0
Cel puțin o comorbiditate dintre:		
• afecțiuni cardiovasculare	17533	72.5
• diabet	7791	32.2
• afecțiuni neurologice	5249	21.7
• obezitate	4692	19.4
• afecțiuni renale	3803	15.7
• afecțiuni pulmonare	3152	13.0
• neoplasm	2583	10.7
• altele	5107	21.1

## Ponderea cazurilor si deceselor pe grupe de vârstă si sex



## Teste de diagnostic efectuate

