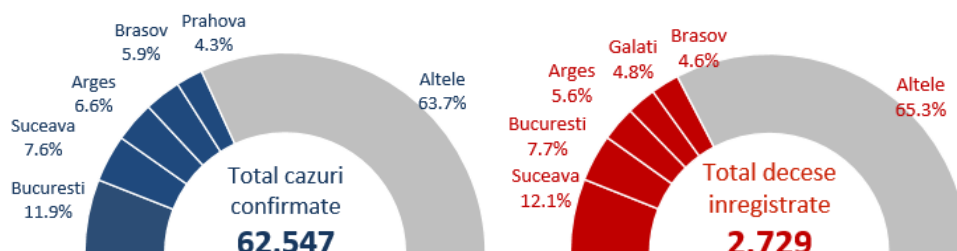


## SUMAR

- In săptămâna 3 – 9 august, 35.1% din totalul cazurilor s-au înregistrat în București, Argeș, Prahova, Brașov și Dâmbovița.
- 30% din totalul deceselor au fost înregistrate în Argeș, Brăila, Dâmbovița, București și Prahova.
- In 10 județe și Municipiul București se înregistrează o rată de incidență cumulată peste 100/100.000 locuitori.
- Se înregistrează un trend ascendent în 12 de județe și Municipiul București.
- 1 din 15 din totalul cazurilor a fost înregistrat la personal medical.
- 79.4% din totalul deceselor au fost la persoane peste 60 ani iar 59.7% din decese au fost la bărbați.
- 94.9% din toți cei decedați aveau cel puțin o comorbidity asociată.

## Numar total de cazuri si decese



**94.9%**  
din decese

aveau comorbidity  
asociate

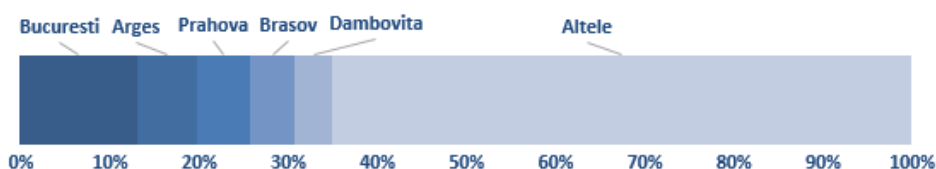
**79.4%**  
din decese

au fost la persoane  
peste 60 ani

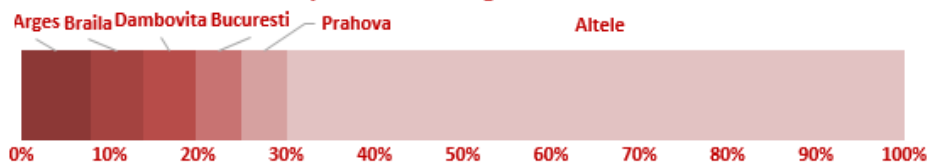
**59.7%**  
din decese

au fost la bărbați

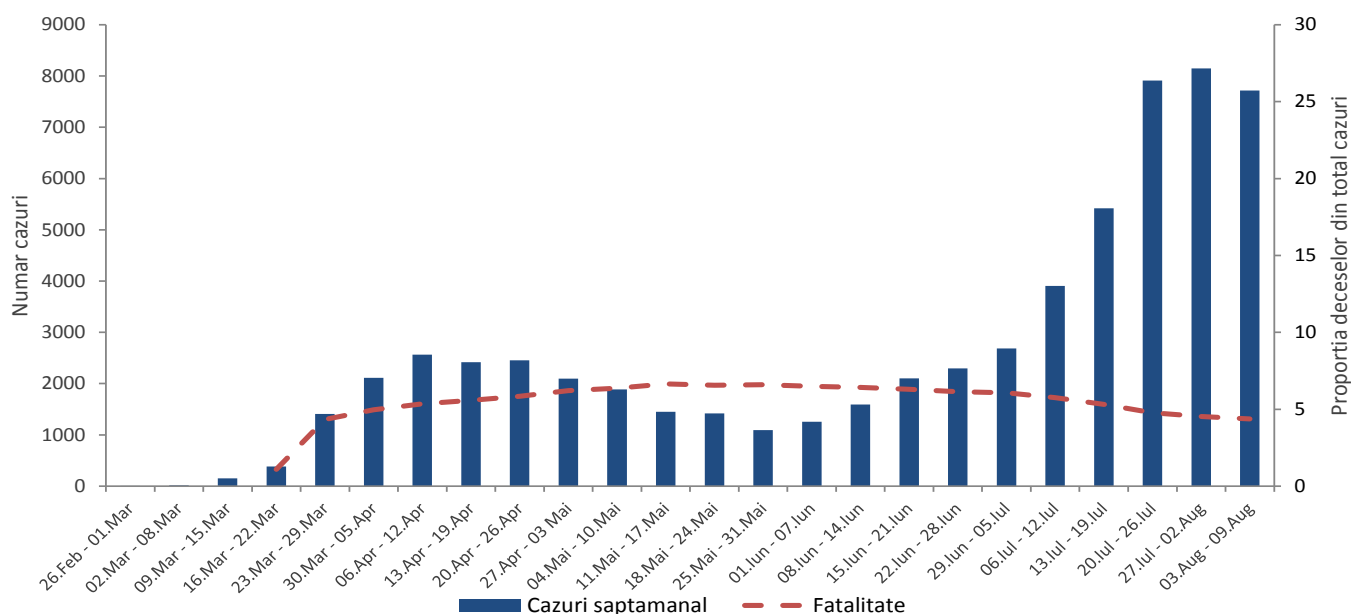
## Cazuri saptamana 3 - 9 august 2020



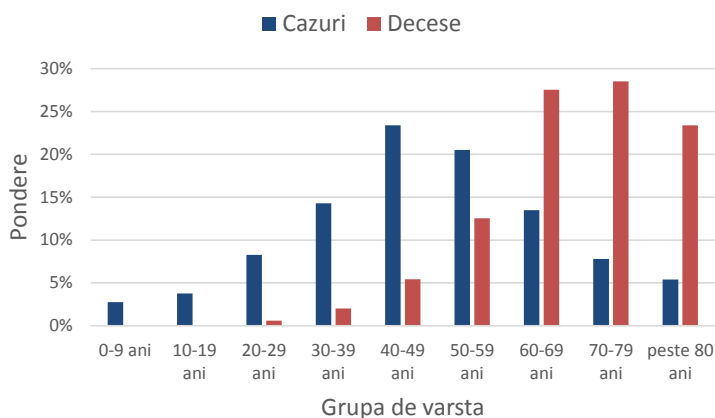
## Decese saptamana 3 - 9 august 2020



## Evoluția săptămânala a cazurilor confirmate și fatalitatea



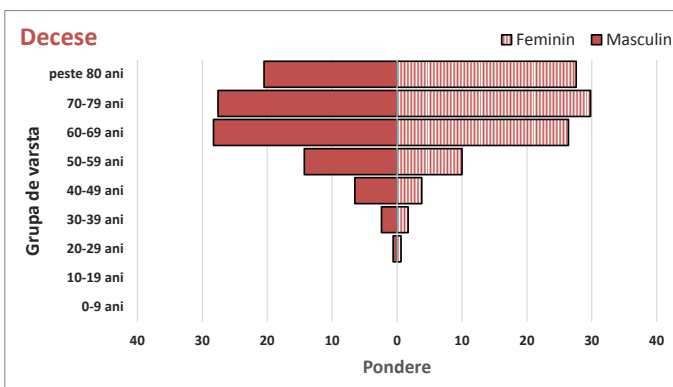
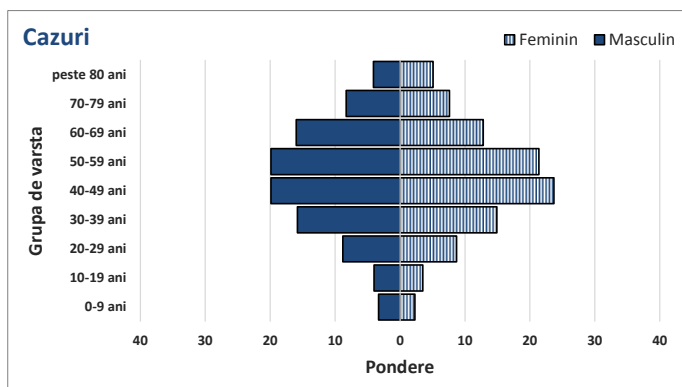
## Ponderea cazurilor si deceselor pe grupe de vârstă



## Caracteristicile cazurilor confirmate si a deceselor

Caracteristici	n	%
<b>CAZURI</b>		
Varsta, mediana (range)	48 (0-101)	
Sex, masculin	24789	39.6
Import	1186	1.9
Vindecati	35328	56.5
Personal sanitar	3992	6.4
<b>DECESE</b>		
Varsta, mediana (range)	69 (20-99)	
Sex, masculin	1628	59.7
Cel puțin o comorbiditate dintre:		
• afectiuni cardiovasculare	1855	76.3
• diabet	881	36.2
• afectiuni neurologice	602	24.8
• afectiuni renale	545	22.4
• obezitate	513	21.1
• afectiuni pulmonare	423	17.4
• neoplasm	322	13.2
• altele	541	22.2

## Ponderea cazurilor si deceselor pe grupe de vârstă si sex



Incidenta aparenta (ultimele 14 zile) cazuri la 100.000 locuitori

Nr. crt.	Județ	Total		Săptămâna 3 - 9 august		Trend fata de săptămâna anterioara
		Număr de cazuri confirmate	Decese	Cazuri noi raportate	Decese noi raportate	
1	Alba	818	38	60	5	↓ descendent
2	Arad	1280	98	161	13	→ stabil
3	Argeș	4102	154	590	25	↓ descendent
4	Bacău	1842	103	339	14	→ stabil
5	Bihor	1331	33	295	7	↑ ascendent
6	Bistrița-Năsăud	964	72	75	5	→ stabil
7	Botoșani	1204	90	22	2	↓ descendent
8	Brașov	3683	126	456	9	→ stabil
9	Brăila	1093	37	183	16	↓ descendent
10	Buzău	1581	43	205	2	→ stabil
11	Caras-Severin	416	24	126	9	↑ ascendent
12	Călărași	354	19	43	1	→ stabil
13	Cluj	1456	31	189	5	→ stabil
14	Constanța	1182	32	192	1	→ stabil
15	Covasna	535	11	84	2	↑ ascendent
16	Dâmbovița	2344	86	352	17	→ stabil
17	Dolj	980	20	171	3	→ stabil
18	Galați	2561	130	312	9	→ stabil
19	Giurgiu	468	7	43	0	↓ descendent
20	Gorj	1127	42	257	13	↑ ascendent
21	Harghita	605	20	60	3	↑ ascendent
22	Hunedoara	1127	86	125	9	→ stabil
23	Ialomița	824	39	76	2	↓ descendent
24	Iași	1772	74	210	10	→ stabil
25	Ilfov	1516	48	177	2	→ stabil
26	Maramureș	624	39	133	12	↑ ascendent
27	Mehedinți	893	41	106	6	↓ descendent
28	Mureș	1091	85	87	5	↑ ascendent
29	Neamț	1535	66	176	4	↑ ascendent
30	Olt	921	28	134	5	→ stabil
31	Prahova	2692	104	558	16	→ stabil
32	Satu Mare	127	8	17	0	↑ ascendent
33	Sălaj	228	19	39	1	↑ ascendent
34	Sibiu	1087	70	143	4	↑ ascendent
35	Suceava	4741	329	157	11	→ stabil
36	Teleorman	414	18	45	1	↓ descendent
37	Timiș	1636	86	305	10	↑ ascendent
38	Tulcea	329	15	28	2	→ stabil
39	Vaslui	886	44	186	13	↓ descendent
40	Vâlcea	646	17	134	3	↓ descendent
41	Vrancea	2022	88	237	3	→ stabil
42	Mun. București	7454	209	1246	17	↑ ascendent
43	–	56		4	0	
	Total	62547	2729			