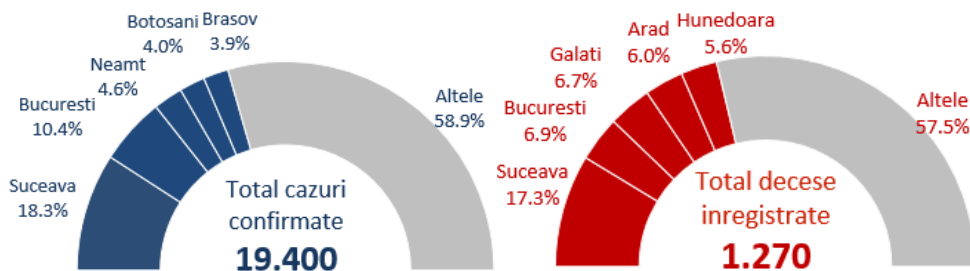


## SUMAR

- In saptamana 25 -31 mai, 43.7% din totalul cazurilor s-au inregistrat in Bucuresti, Suceava, Bihor, Iasi si Botosani.
- 46.2% din totalul deceselor au fost inregistrate in Suceava, Brasov, Bucuresti, Galati si Iasi.
- 1 din 6 din totalul cazurilor a fost inregistrat la personal medical.
- 76.7% din totalul deceselor au fost la persoane peste 60 ani iar 59% din decese au fost la barbati.
- 92.6% din toti cei decedati aveau cel putin o comorbiditate asociata.

## Numar total de cazuri si decese



**92.6%**  
din decese

aveau comorbiditati asociate

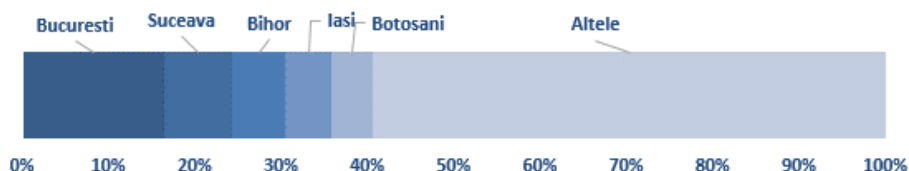
**76.7%**  
din decese

au fost la persoane peste 60 ani

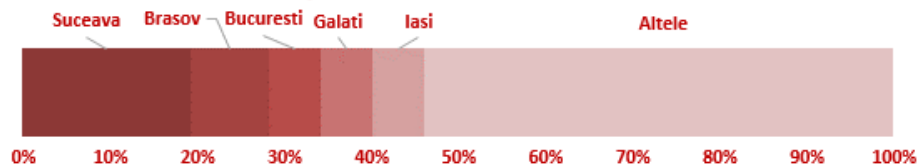
**59%**  
din decese

au fost la barbati

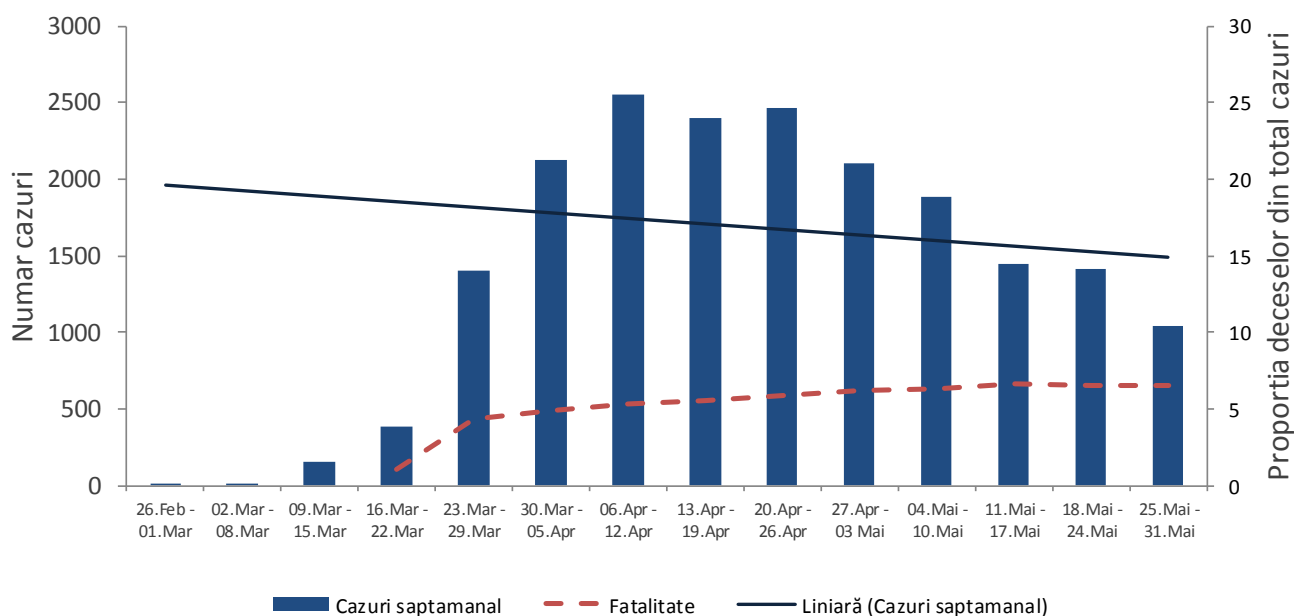
## Cazuri saptamana 25 - 31 Mai 2020



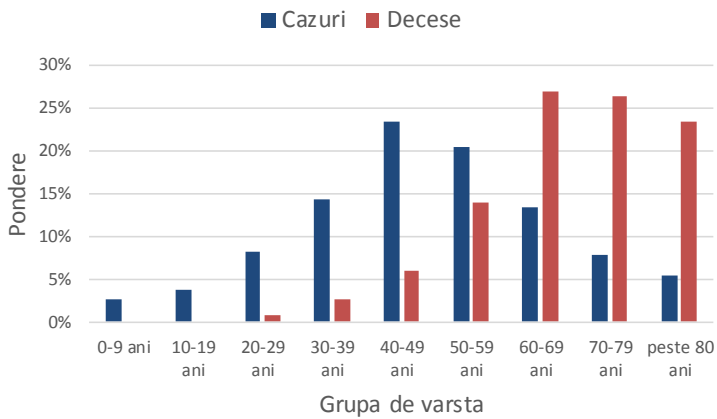
## Decese saptamana 25 - 31 Mai 2020



## Evolutia saptamanala a cazurilor confirmate si fatalitatea



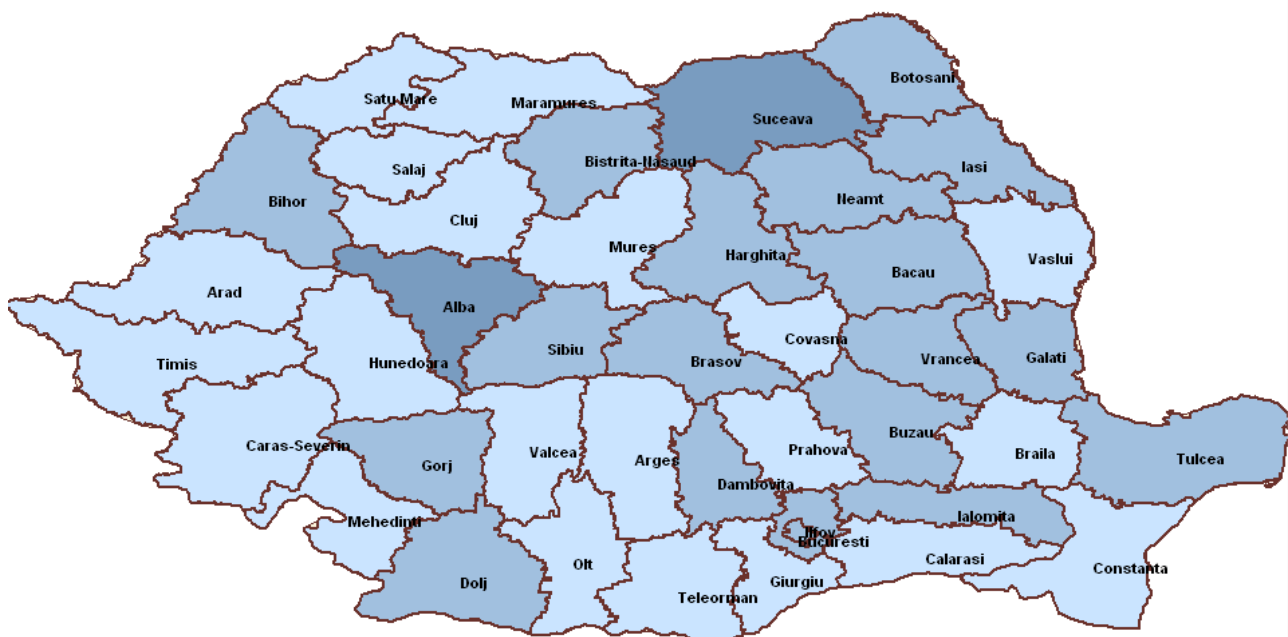
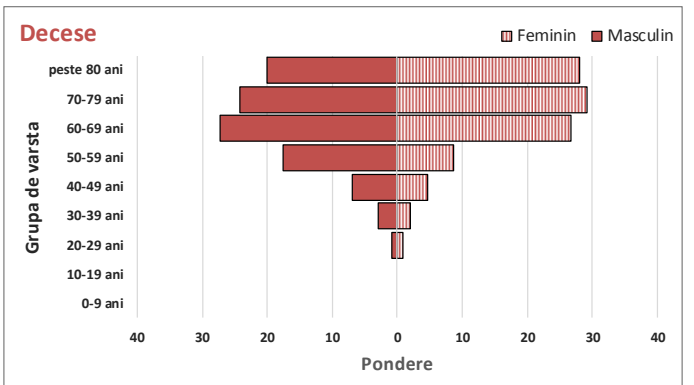
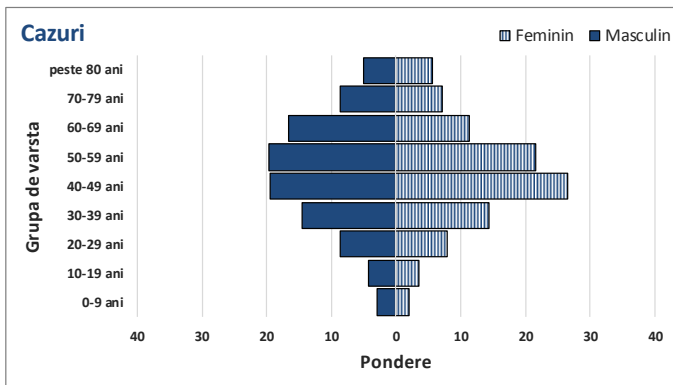
## Ponderea cazurilor si deceselor pe grupe de varsta



## Caracteristicile cazurilor confirmate si a deceselor

	Caracteristici	n	%
<b>CAZURI</b>	Varsta, mediana (range)	48 (0-99)	
	Sex, masculin	8604	44.4
	Import	645	3.3
	Vindecati	13469	69.4
	Personal sanitar	2865	14.8
<b>DECESE</b>	Varsta, mediana (range)	69 (20-99)	
	Sex, masculin	749	59
	Cel puțin o comorbiditate dintre:		
	• afectiuni cardiovasculare	795	62.6
	• diabet	385	30.3
	• afectiuni neurologice	264	20.8
	• afectiuni renale	251	19.8
	• afectiuni pulmonare	222	17.5
	• obezitate	193	15.2
	• neoplasm	141	11.1
• altele	259	20.4	

## Ponderea cazurilor si deceselor pe grupe de varsta si sex



Incidenta aparenta (ultimele 14 zile) la 100.000 locuitori