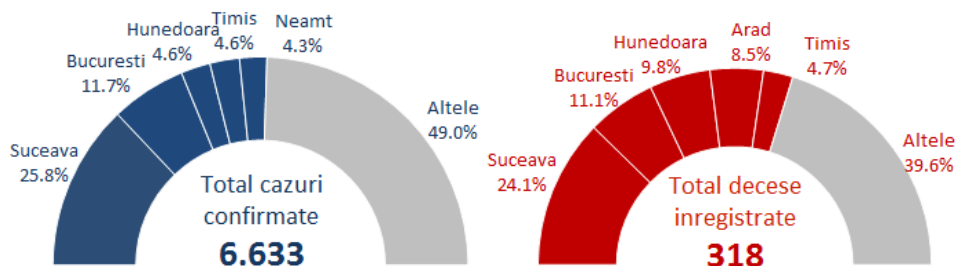


SUMAR

- Numarul de cazuri a crescut cu 18.9% fata de saptamana precedenta.
- 51% din cazuri au fost inregistrate in SV, BB, HD, TM si NT.
- 60.4% din decese au fost inregistrate in SV, BB, HD, AR, si TM.
- In ultimele 14 zile, un singur judet a inregistrat o incidenta aparenta >100/100.000.
- 1 din 8 cazuri a fost inregistrat la personal sanitar.
- 71% din decese au fost la persoane peste 60 ani si 65% din decese au fost la barbati.
- 82% din decedati aveau cel putin o comorbiditate.
- Media ponderii probelor pozitive in ultimele 14 zile, a fost de 11.8%.



Total cazuri confirmate
6.633 (2.155)

Total decese
318 (122)

cazurile din paranteze sunt aferente saptamanii 6 - 12 aprilie

1 din 8 infectii in randul personalului sanitar



**71%
din decese**

au fost la persoane
peste 60 ani

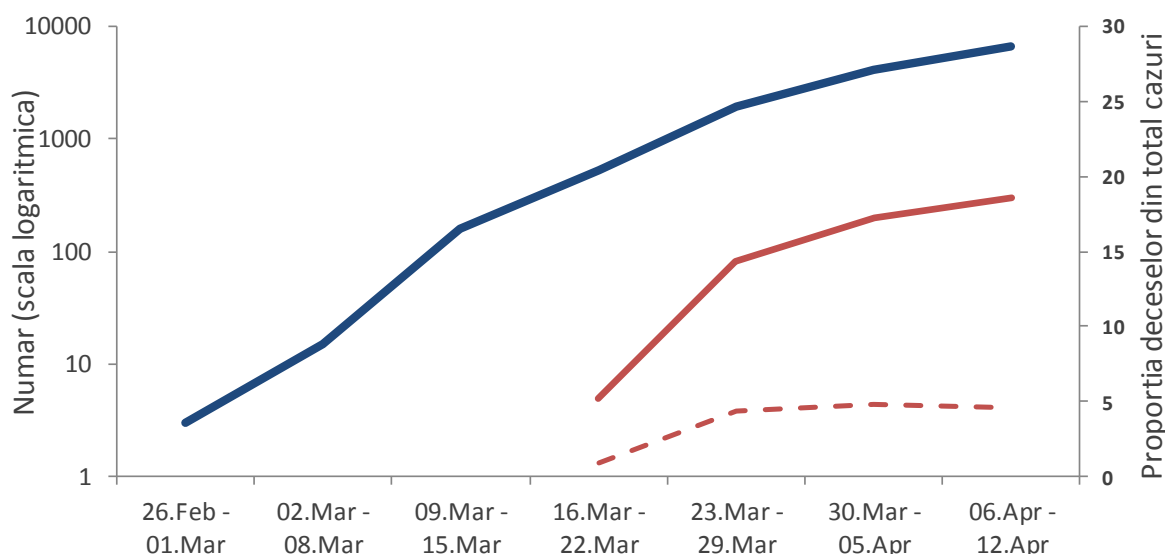
**82%
din decese**

aveau comorbiditati
asociate

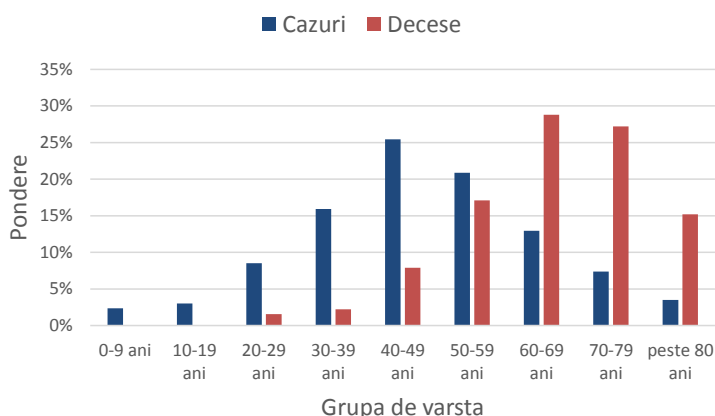
**65%
din decese**

au fost la barbati

Cazuri cumulate si decese



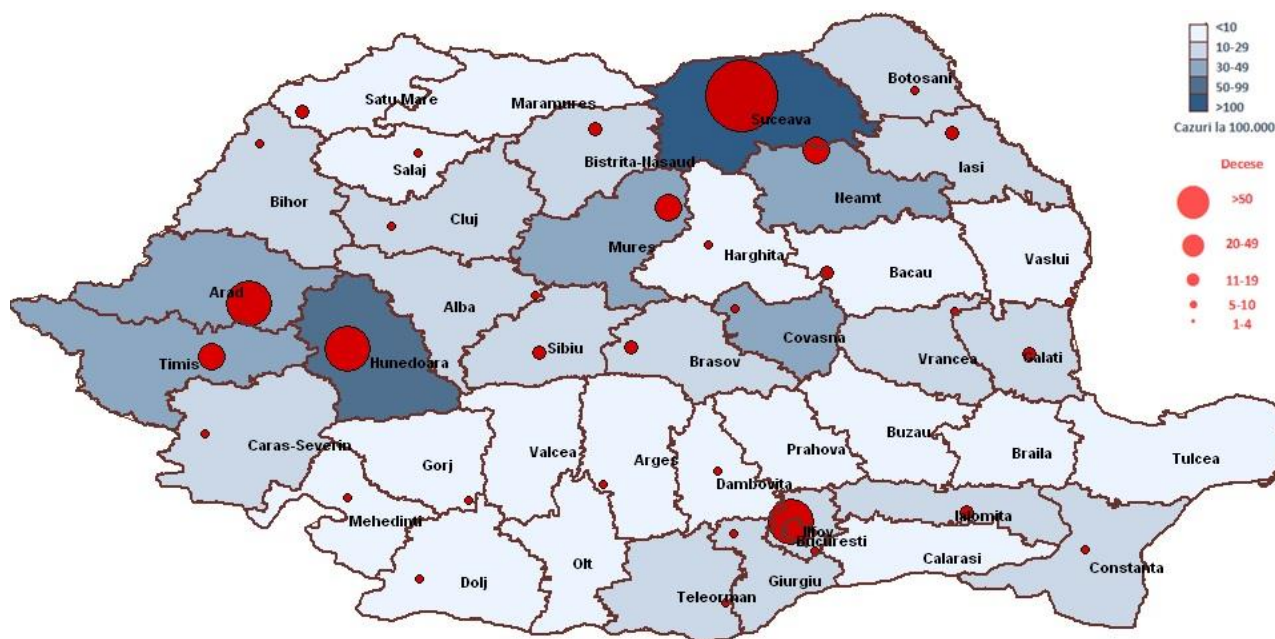
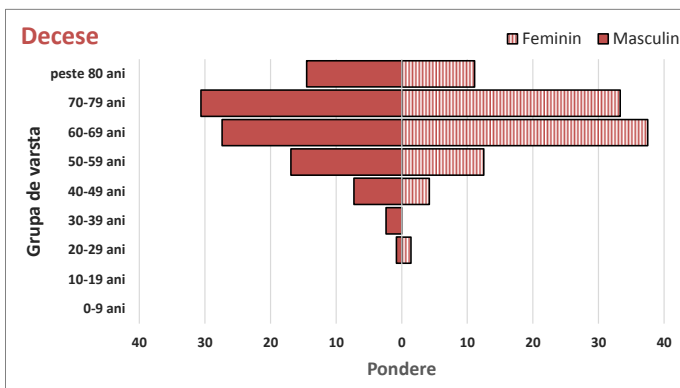
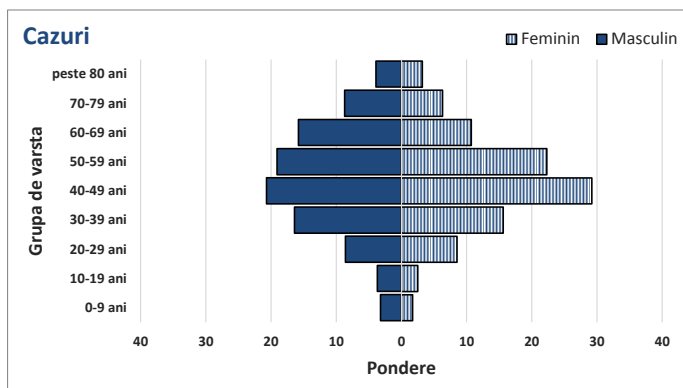
Ponderea cazurilor si deceselor pe grupe de varsta



Caracteristicile cazurilor confirmate si a deceselor

Caracteristici	n	%
CAZURI		
Varsta, mediana (range)	47 (1-99)	
Sex, masculin	2890	43.6
Import	471	11.6
Vindecati	852	7.1
Personal sanitar	903	13.6
DECESE		
Varsta, mediana (range)	67 (27-98)	
Sex, masculin	206	64.8
Cel puțin o comorbiditate dintre:		
• afectiuni cardiovasculare	145	45.6
• diabet	88	27.7
• afectiuni renale	56	17.6
• afectiuni pulmonare	46	14.5
• obezitate	38	11.9
• afectiuni neurologice	34	10.7
• neoplasm	27	8.5
• altele	33	10.4

Ponderea cazurilor si deceselor pe grupe de varsta si sex



Incidenta aparenta la 100.000 locuitori si decesele inregistrate