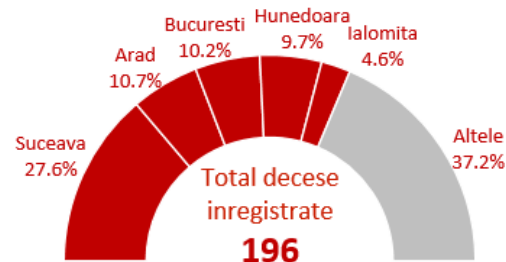
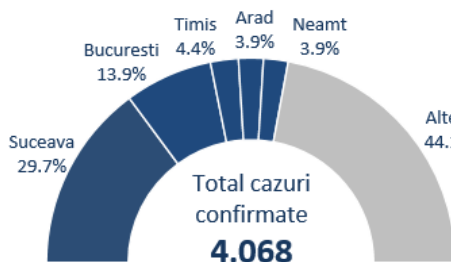


SUMAR

- Numarul de cazuri a crescut cu 56% fata de saptamana precedenta.
- 56% din cazuri au fost inregistrate in SV, BB, TM, AR si NT.
- 62.8% din decese au fost inregistrate in SV, AR, BB, HD si IL.
- Un singur judet a inregistrat o incidenta aparenta >50/100.000.
- 1 din 8 cazuri a fost inregistrat la personal medical.
- 76% din decese au fost la persoane peste 60 ani si 63% din decese au fost la barbati.
- 75% din decedati aveau cel putin o comorbiditate.
- Media ponderii probelor pozitive a fost de 13%.



Total cazuri confirmate
4.068 (2.155)

Total decese
196 (113)

cazurile din paranteze sunt aferente saptamanii 30 martie - 5 aprilie

1 din 8 infectii in randul personalului sanitar



76% din decese

au fost la persoane peste 60 ani

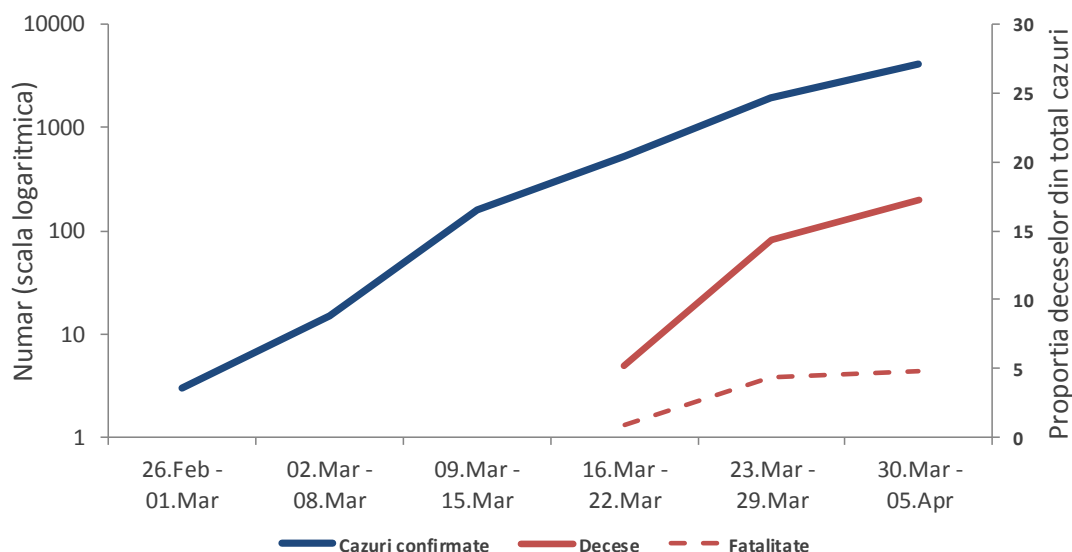
75% din decese

aveau comorbiditati asociate

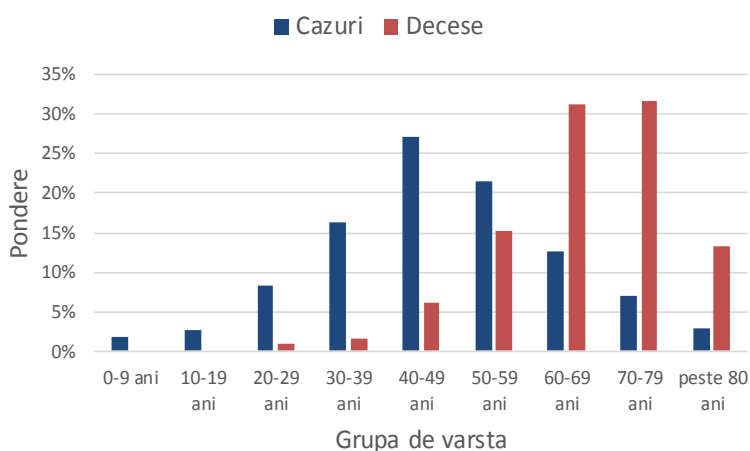
63% din decese

au fost la barbati

Cazuri cumulate si decese



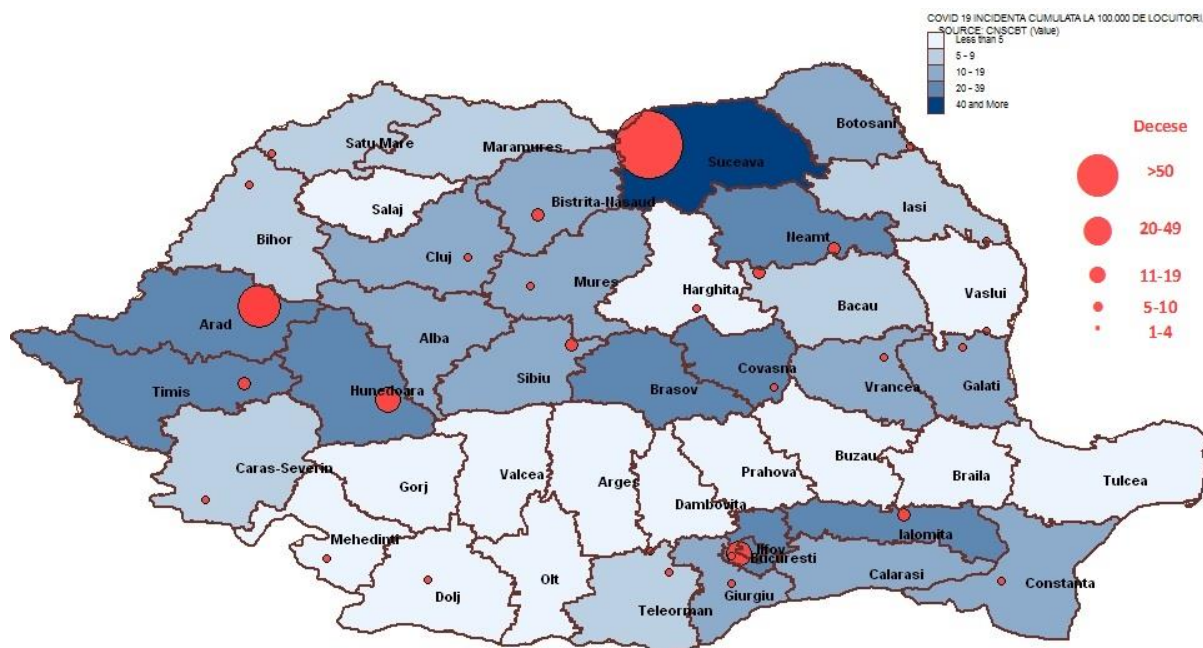
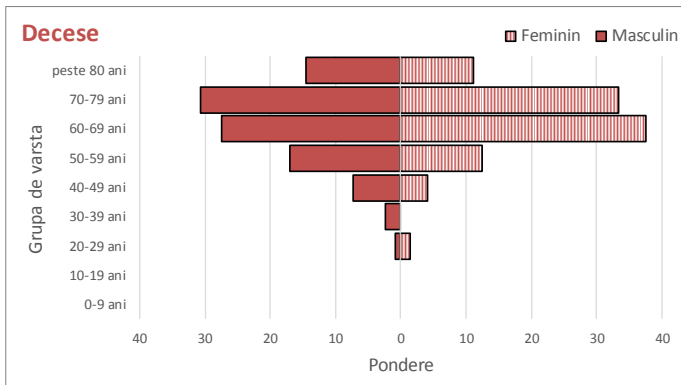
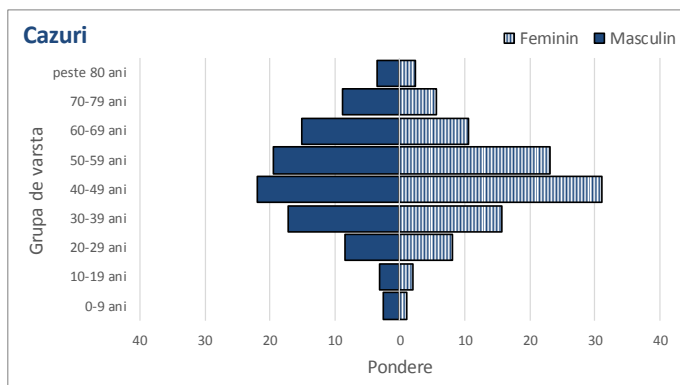
Ponderea cazurilor si deceselor pe grupe de varsta



Caracteristicile cazurilor confirmate si a deceselor

Caracteristici	n	%
CAZURI		
Varsta, mediana (range)	47 (1-99)	
Sex, masculin	1782	43.8
Import	471	11.6
Vindecati	374	9.2
Personal sanitar	662	16.3
DECESE		
Varsta, mediana (range)	68 (27-94)	
Sex, masculin	124	63.3
Cel puțin o comorbiditate dintre:		
• afectiuni cardiovasculare	83	42.3
• diabet	48	24.5
• afectiuni renale	35	17.9
• afectiuni pulmonare	24	12.2
• afectiuni neurologice	21	10.7
• neoplasm	19	9.7
• obezitate	15	7.7
• altele	16	8.2

Ponderea cazurilor si deceselor pe grupe de varsta si sex



Incidenta aparenta la 100.000 locuitori si decesele inregistrate