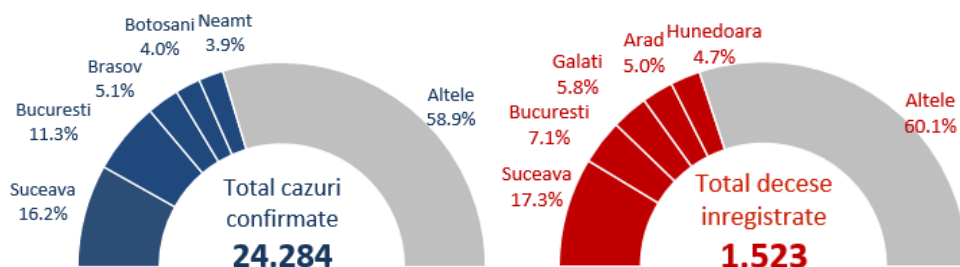


SUMAR

- In saptamana 15 - 21 iunie, 45.7% din totalul cazurilor s-au inregistrat in Bucuresti, Brasov, Suceava, Vrancea si Arges.
- 47.3% din totalul deceselor au fost inregistrate in Suceava, Vrancea, Bucuresti, Arges si Bistrita Nasaud.
- In judetele Brasov si Vrancea se inregistreaza o rata de incidenta cumulata peste 50/100.000 locuitori.
- 1 din 7 din totalul cazurilor a fost inregistrat la personal medical.
- 76.7% din totalul deceselor au fost la persoane peste 60 ani iar 58.8% din decese au fost la barbati.
- 93.6% din toti cei decedati aveau cel putin o comorbiditate asociata.

Numar total de cazuri si decese



93.6%
din decese

aveau comorbiditati asociate

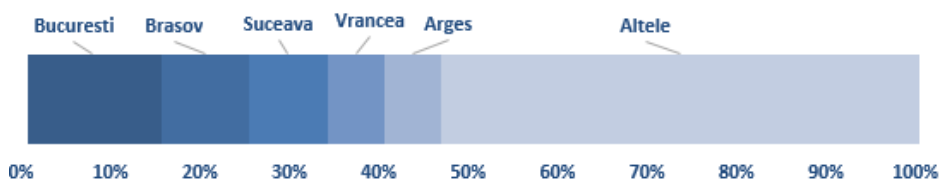
76.7%
din decese

au fost la persoane peste 60 ani

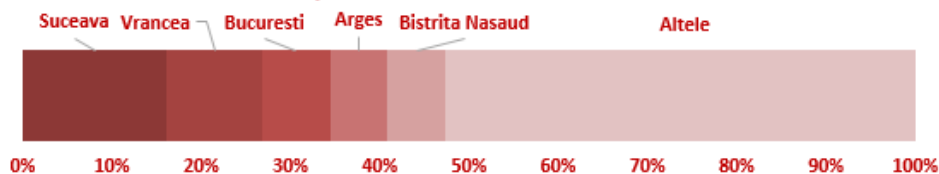
58.8%
din decese

au fost la barbati

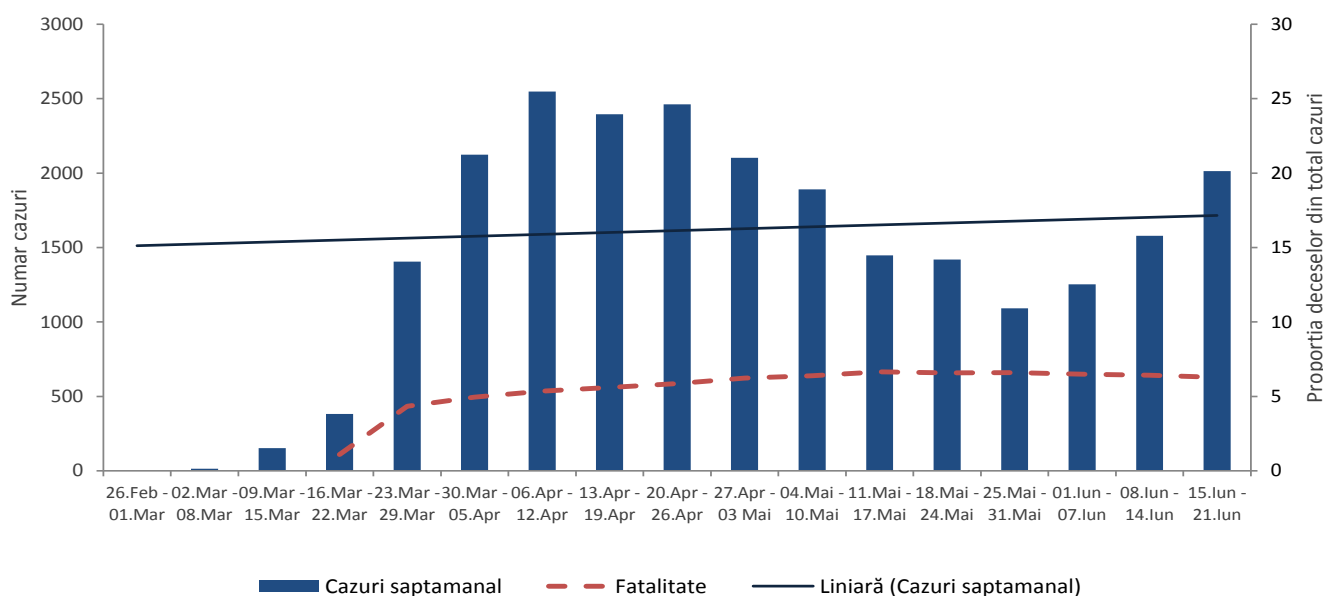
Cazuri saptamana 15 - 21 iunie 2020



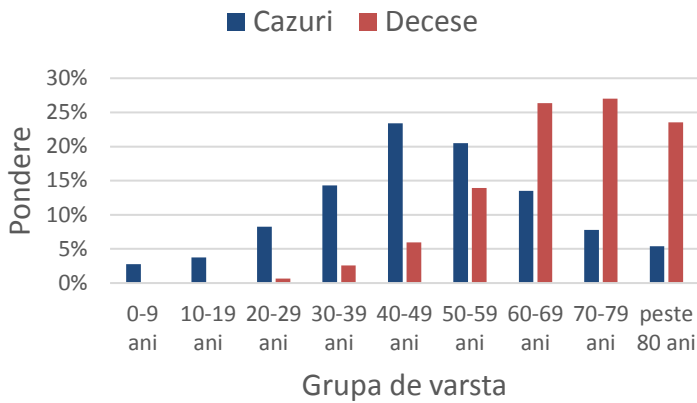
Decese saptamana 15 - 21 iunie 2020



Evolutia saptamanala a cazurilor confirmate si fatalitatea



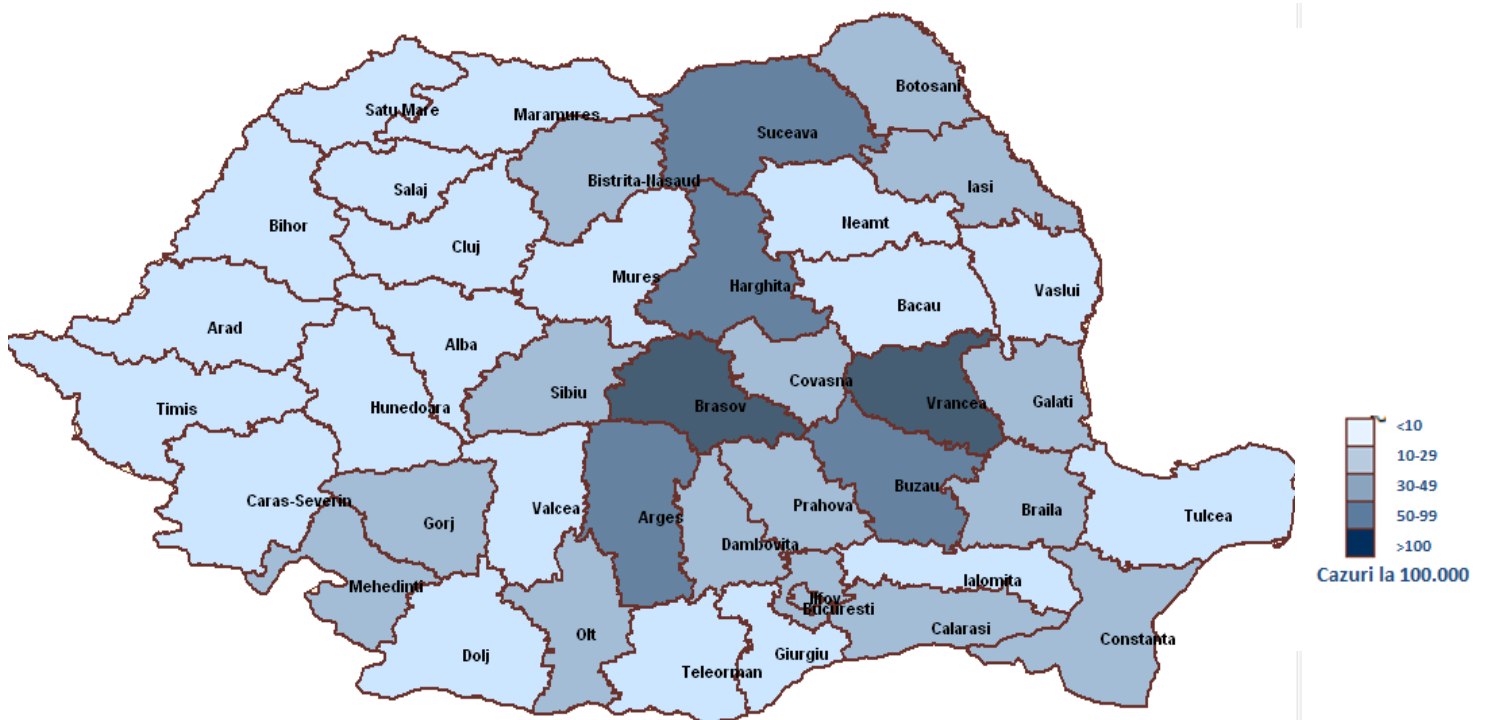
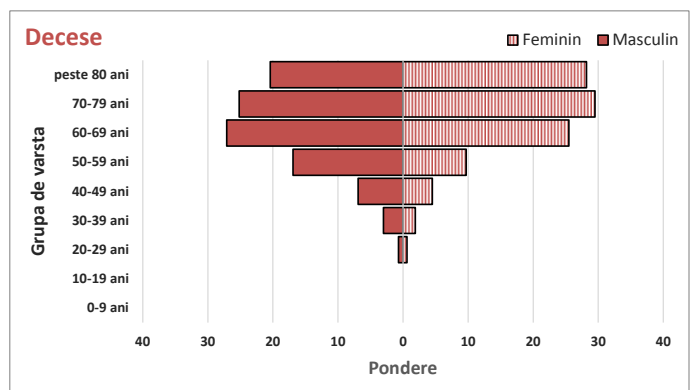
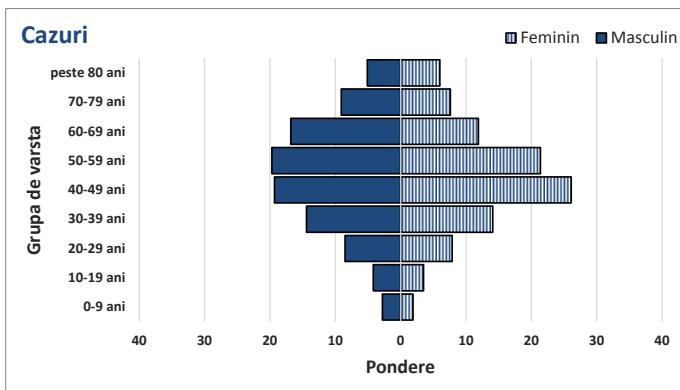
Ponderea cazurilor si deceselor pe grupe de varsta



Caracteristicile cazurilor confirmate si a deceselor

Caracteristici	n	%
CAZURI		
Varsta, mediana (range)	48 (0-99)	
Sex, masculin	10834	44.6
Import	693	2.9
Vindecati	17090	70.4
Personal sanitar	3149	13.0
DECESE		
Varsta, mediana (range)	69 (20-99)	
Sex, masculin	899	59
Cel puțin o comorbiditate dintre:		
• afectiuni cardiovasculare	979	64.3
• diabet	466	30.6
• afectiuni neurologice	327	21.5
• afectiuni renale	301	19.8
• afectiuni pulmonare	275	18.1
• obezitate	256	16.8
• neoplasm	176	11.6
• altele	318	20.9

Ponderea cazurilor si deceselor pe grupe de varsta si sex



Incidenta aparenta (ultimele 14 zile) la 100.000 locuitori