

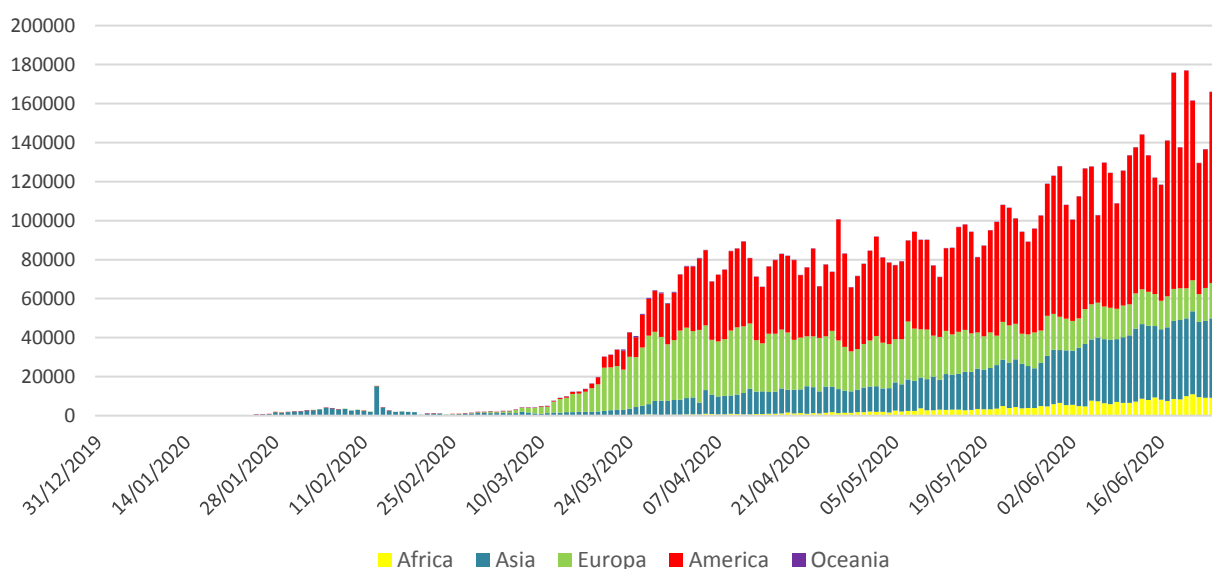
## Infectii cu coronavirus (COVID-19) – 26.06.2020 ora 9:00

### GLOBAL

#### Evolutia in ultimele 24 de ore:

- La nivel global se inregistreaza **9.504.076 cazuri confirmate de infectie cu coronavirus**, din care **484.555 decese**.
- Au fost raportate **175.902 cazuri noi**, din care 3.972 decese.
- **Cresteri marcate** ale numarului de cazuri au fost inregistrate in **Statele Unite ale Americii, Iran, Pakistan, Arabia Saudita, Egipt, Africa de Sud, India, Bangladesh, Mexic, Brazilia, Argentina, Columbia, Chile, Peru si Rusia**.

### Numarul zilnic de cazuri noi raportate



### EUROPA

#### Situatia in Italia:

- In ultimele 24 de ore au fost raportate **296 cazuri confirmate din care 34 decese**.
- Focarul este localizat in **nordul Italiei in regiunile Lombardia, Veneto, Emila Romagna si Piemonte**.
- Situata pe provincii poate fi accesata [aici](#).

#### Situatia in Spania:

- In ultimele 24 de ore au fost raportate **400 cazuri confirmate, din care 5 decese**.
- Regiunile mai afectate sunt **Madrid, Cataluna si Castilla La Mancha**.
- Situata pe provincii poate fi accesata [aici](#).

#### Situatia in Germania:

- In ultimele 24 de ore au fost raportate **477 cazuri confirmate si 21 decese**.
- Regiunile mai afectate sunt **Bayern, Nordrhein-Westfalen si Baden-Wurttemberg**.
- Situata pe provincii poate fi accesata [aici](#).

#### **Situatia in Franta:**

- In ultimele 24 de ore au fost raportate **27 cazuri confirmate si 21 decese**.
- Regiunile mai afectate sunt **Ile de France, Grand Est si Auvergne-Rhone-Alpes**.
- Situata pe provincii poate fi accesata [aici](#).

#### **Situatia in Marea Britanie:**

- In ultimele 24 de ore au fost raportate **1.118 cazuri confirmate, din care 149 decese**.
- Regiunile mai afectate sunt **London, Midlands si North West**.
- Situata pe provincii poate fi accesata [aici](#).

#### **Situatia in Elvetia:**

- In ultimele 24 de ore au fost raportate **52 cazuri confirmate, din care 0 decese**.
- Cantoanele mai afectate sunt **Vaud, Geneva, Tessin si Zurich**.
- Situata pe provincii poate fi accesata [aici](#).

#### **Situatia in Belgia:**

- In ultimele 24 de ore au fost raportate **109 cazuri confirmate, din care 4 decese**.
- Regiunile mai afectate sunt **Flandre, Wallonie si Bruxelles**.
- Situata pe provincii poate fi accesata [aici](#).

#### **Situatia in Olanda:**

- In ultimele 24 de ore au fost raportate **110 cazuri confirmate, din care 3 decese**.
- Regiunile mai afectate sunt **Noord Brabant, Noord Holland si Zuid Holland**.
- Situata pe provincii poate fi accesata [aici](#).

#### **Situatia in Austria:**

- In ultimele 24 de ore au fost raportate **47 cazuri confirmate, din care 5 decese**.
- Regiunile mai afectate sunt **Viena, Graz si Landeck**.
- Situata pe provincii poate fi accesata [aici](#).

#### **Situatia in Romania:**

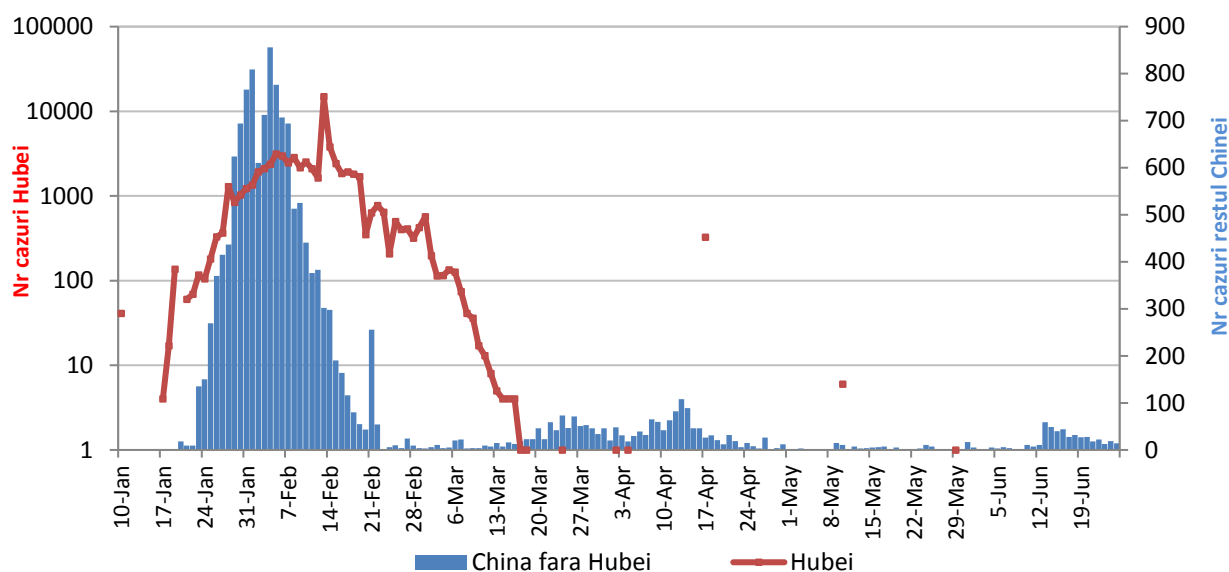
- **Pana la data de 25 iunie ora 13.00 s-au inregistrat 25.286 de cazuri confirmate de infectie cu coronavirus, din care 1.565 decese, fiind confirmate 460 cazuri noi de infectie cu coronavirus.**

### **CHINA CONTINENTALA**

#### **Situatia in China continentala:**

- De la inceputul epidemiei pana in prezent au fost inregistrate **83.458 de cazuri confirmate, din care 4.633 decese**.
- In ultimele 24 de ore au fost raportate 14 cazuri confirmate in restul provinciilor din China continentala, **niciun caz nou in regiunea Hubei**.

### Evolutie zilnica a numarului de cazuri confirmate de infectii cu coronavirus (COVID-19) - China Continentala

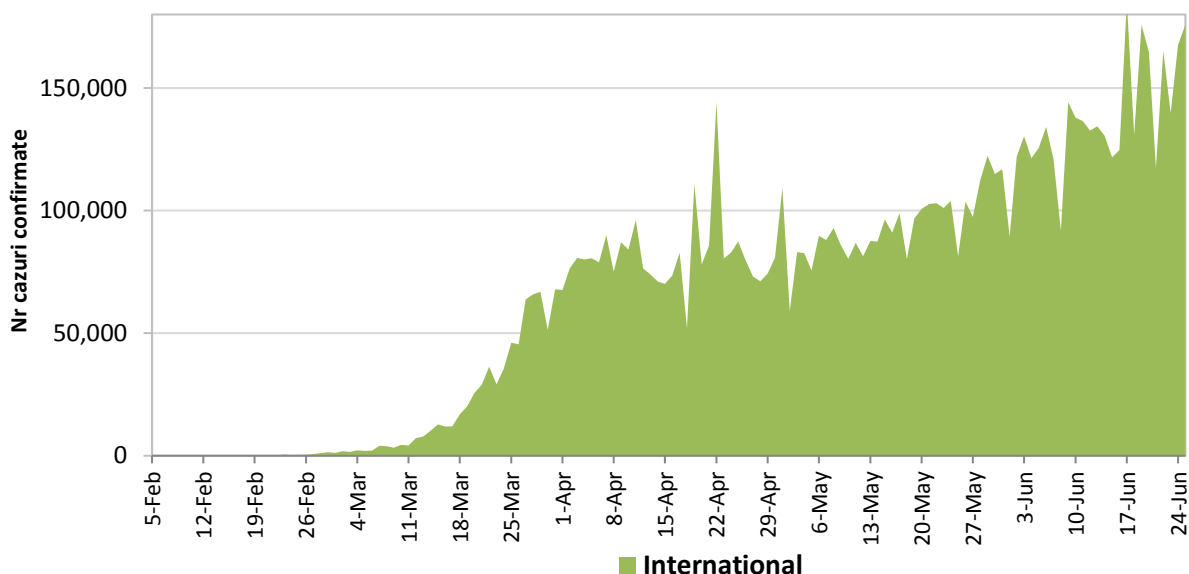


### INTERNATIONAL

#### Situatia la nivel international:

- In afara Chinei continentale au fost raportate pana in prezent **9.420.618 de cazuri confirmate, din care 479.922 decese.**
- **Fata de ultima situatie** au fost raportate **175.888 cazuri confirmate din care 3.972 decese.**

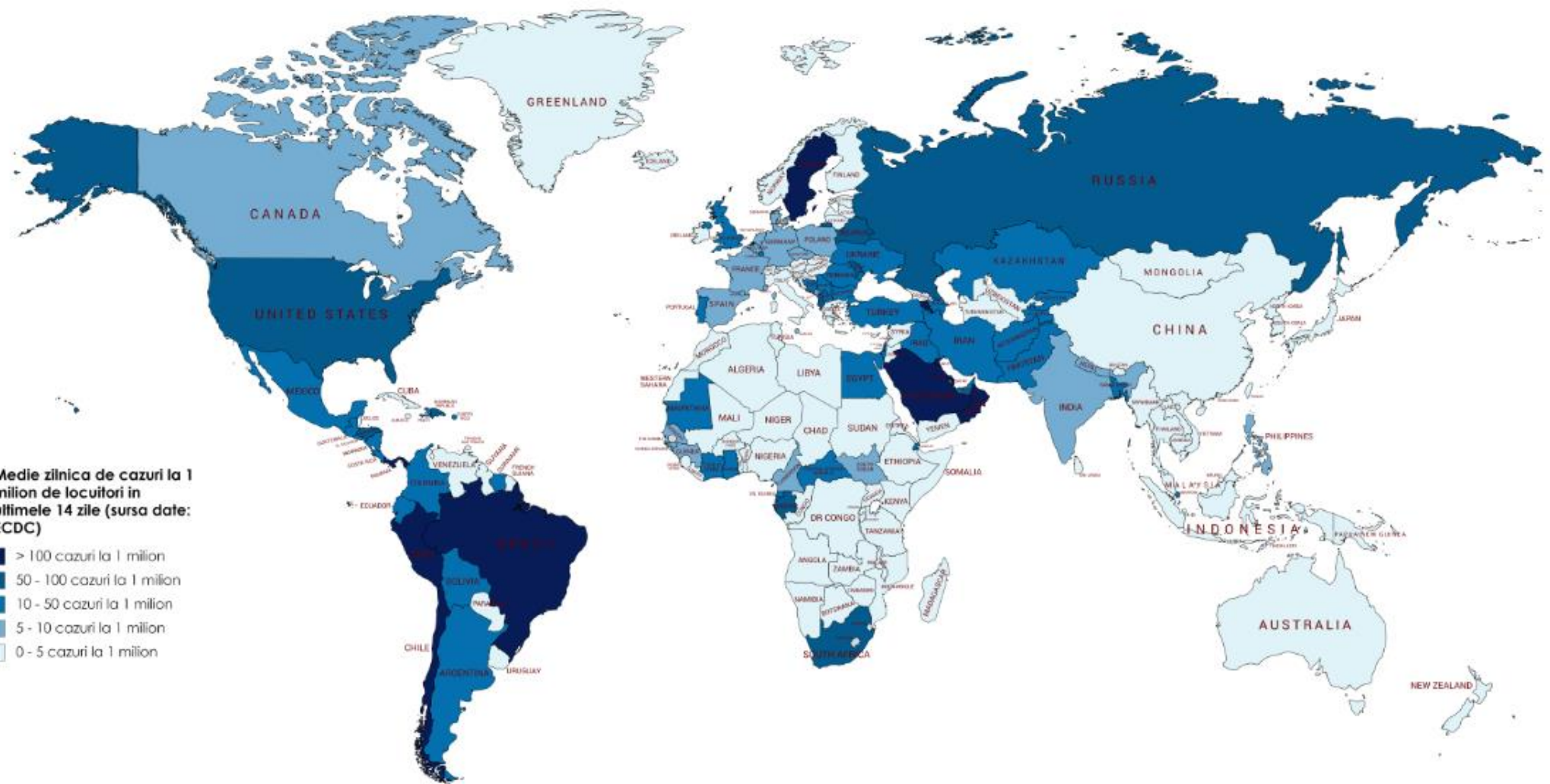
### Evolutia zilnica a numarului de cazuri confirmate de infectii cu coronavirus (COVID19) - in afara Chinei Continentale



## Media zilnica a cazurilor noi la 1 milion de locuitori, in ultimele 14 zile



**State cu peste 5 cazuri noi la 1 milion de locuitori**



Medie zilnică de cazuri la 1 milion de locuitori in ultimele 14 zile (sursa date: ECDC)

- > 100 cazuri la 1 milion
- 50 - 100 cazuri la 1 milion
- 10 - 50 cazuri la 1 milion
- 5 - 10 cazuri la 1 milion
- 0 - 5 cazuri la 1 milion

Medie zilnica de cazuri la 1 milion de locuitori in ultimele 14 zile (sursa date: ECDC)

- > 100 cazuri la 1 milion
- 50 - 100 cazuri la 1 milion
- 10 - 50 cazuri la 1 milion
- 5 - 10 cazuri la 1 milion
- 0 - 5 cazuri la 1 milion



**Tabel cazuri confirmate si decese la nivel global**

Regiunea OMS	Tara	Nr cazuri confirmate clinic si cu laboratorul	Nr decese	Fata de ultima situatie	
				Nr cazuri noi	Nr decese
AFRO	Africa de Sud	118375	2292	6579	87
	Nigeria	22614	549	594	7
	Ghana	15473	95	460	0
	Algeria	12445	878	197	9
	Camerun	12592	313	551	5
	Sudan	8889	548	98	8
	Coasta de Fildes	8334	60	430	2
	RD Congo	6410	142	198	0
	Senegal	6233	94	104	1
	Kenya	5384	132	178	2
	Guinea	5174	29	70	0
	Etiopia	5175	81	141	3
	Gabon	4956	39	107	0
	Djibouti	4630	52	13	3

	Mauritania	3519	116	227	2
	Rep Centrafricana	3244	40	145	2
	Somalia	2860	90	25	0
	Mayotte	2467	34	15	2
	Mali	2005	113	4	1
	Sudanul de Sud	1930	36	14	1
	Madagascar	1829	16	42	0
	Guineea ecuatoriala	1664	32	0	0
	Guineea-Bissau	1556	19	0	0
	Zambia	1489	18	12	0
	Sierra Leone	1354	56	7	1
	Congo (Brazzaville)	1141	37	0	0
	Niger	1046	67	0	0
	Capul Verde	999	8	16	0
	Burkina Faso	934	53	31	0
	Ciad	860	74	0	0
	Benin	1017	14	167	1
	Uganda	823	0	0	0
	Rwanda	830	2	32	0
	Mozambic	788	5	31	0
	Liberia	662	34	10	0
	Zimbabwe	551	6	26	0
	Tanzania	509	21	0	0
	Mauritius	341	10	1	0
	Angola	183	9	0	0
	Togo	174	11	0	0
	Namibia	76	0	13	0
	Gambia	42	2	1	1
	Seychelles	11	0	0	0
<b>EMRO</b>	Iran	215096	10130	2595	134
	Pakistan	192970	3903	2131	98
	Arabia Saudita	170639	1428	3372	41
	Qatar	91838	106	1060	2
	Egipt	61130	2533	1569	83
	Emiratele Arabe Unite	46563	308	430	1
	Kuweit	41879	337	0	0
	Irak	39139	1437	2437	107
	Oman	34902	144	1366	2
	Afganistan	30175	675	460	36
	Bahrain	23570	69	508	2
	Maroc	11338	217	431	1
	Liban	1644	33	41	1
	Palestina	1534	5	159	0
	Tunisia	1160	50	3	0
	Iordania	1086	9	39	0

	Siria	231	7	0	0
<b>EURO</b>	Rusia	613994	8605	7113	92
	Marea Britanie	307980	43230	1118	149
	Spania	247486	28330	400	5
	Italia	239706	34678	296	34
	Germania	192556	8948	477	21
	Turcia	193115	5046	1458	21
	Franta	161375	29752	27	21
	Suedia	63890	5230	1566	21
	Belgia	61007	9726	109	4
	Belarus	59945	362	458	5
	Olanda	49914	6100	110	3
	Portugalia	40415	1549	311	6
	Ucraina	40008	1067	994	16
	Polonia	33119	1412	298	16
	Elvetia	31271	1681	52	0
	Irlanda	25396	1726	5	6
	Romania	25286	1565	460	10
	Israel	22400	309	668	1
	Armenia	22488	397	771	11
	Kazahstan	19285	136	520	2
	Austria	17431	698	47	5
	Serbia	15735	304	232	4
	Moldova	15078	502	364	10
	Azerbaidjan	14852	180	547	6
	Danemarca	12636	603	21	0
	Cehia	10830	345	102	2
	Norvegia	8777	249	5	1
	Finlanda	7172	327	5	0
	Uzbekistan	6990	19	235	0
	Tadjikistan	5630	52	63	0
	Macedonia de Nord	5595	265	150	6
	Luxemburg	4140	110	7	0
	Bulgaria	4242	209	128	1
	Ungaria	4114	576	7	3
Kargazstan	3954	43	228	1	
Bosnia Hertegovina	3777	172	119	1	
Grecia	3310	190	0	0	
Croatia	2483	107	117	0	
Albania	2192	48	145	3	
Estonia	1983	69	2	0	
Islanda	1827	10	3	0	
Lituania	1804	78	1	1	
Slovacia	1630	28	42	0	
Slovenia	1541	111	20	2	



	Letonia	1111	30	0	0
	Cipru	991	26	1	0
	Georgia	917	14	3	0
	Andorra	855	52	0	0
	San Marino	713	42	0	0
	Malta	665	9	0	0
	Munte negru	389	9	14	0
	Insulele Feroe	187	0	0	0
	Gibraltar	176	1	0	0
	Monaco	99	3	0	0
	Liechtenstein	83	1	0	0
	Kosovo	31	1	0	0
	Vatican	12	0	0	0
<b>PAHO</b>	Statele Unite ale Americii	2374282	121809	37667	692
	Brazilia	1233147	54054	40673	180
	Peru	268602	8761	3913	175
	Chile	259064	4903	4648	172
	Mexic	202951	25060	6104	736
	Canada	102622	8504	380	20
	Columbia	80599	2654	3486	163
	Ecuador	52334	4309	691	35
	Argentina	52547	1150	2696	34
	Rep Dominicana	28631	691	695	16
	Panama	27314	536	562	15
	Bolivia	26389	846	896	26
	Guatemala	14540	582	771	35
	Honduras	13943	405	587	10
	Puerto Rico	6820	149	135	0
	Haiti	5324	89	108	1
	El Salvador	5150	119	177	6
	Venezuela	4186	35	138	0
	Guyana Franceza	2827	9	234	1
	Costa Rica	2515	12	0	0
	Cuba	2319	85	1	0
	Nicaragua	2014	64	0	0
	Paraguay	1569	13	147	0
	Uruguay	885	25	0	0
	Jamaica	670	10	5	0
	Surinam	357	10	38	1
	Martinica	236	14	0	0
	Guyana	206	12	1	0
	Insulele Cayman	195	2	0	0
	Guadelupe	174	14	0	0
Trinidad Tobago	123	8	0	0	
Bahamas	104	11	0	0	
Aruba	101	2	0	0	
Barbados	97	7	0	0	

	St Martin	42	3	0	0
	St Vincent si Grenadine	29	0	0	0
	Antigua si Barbuda	26	3	0	0
	Sf Lucia	19	0	0	0
	Groenlanda	13	0	0	0
	St Bartolomeu	6	0	0	0
<b>SEARO</b>	India	473105	14894	16922	418
	Bangladesh	126606	1621	3946	39
	Nepal	11162	26	1063	2
	Australia	7558	104	37	1
	Thailanda	3158	58	1	0
	Maldive	2277	8	17	0
	Sri Lanka	2001	11	10	0
	Noua Zeelanda	1169	22	3	0
	Reunion	508	2	3	1
	Guam	216	5	0	0
	Polinezia Franceza	89	0	0	0
	Bhutan	69	0	0	0
	Noua Caledonie	21	0	0	0
	Fiji	18	0	0	0
<b>WPRO</b>	Rep Populara China*	83458	4633	14	0
	Indonezia	50187	2620	1178	47
	Singapore	42736	26	113	0
	Filipine	33069	1212	774	8
	Japonia	18212	971	82	2
	Coreea de Sud	12563	282	0	0
	Malaysia	8596	121	6	0
	Hong Kong RAS	1193	6	14	0
	Taiwan RPC	447	7	1	0
	Vietnam	352	0	3	0
	Mongolia	215	0	2	0
	Brunei	141	3	0	0
	Cambogia	130	0	1	0
	Macao RAS	45	0	0	0
<b>Vase de croaziera</b>	Nava Grand Princess	21	0	0	0
	Nava Diamond Princess	712	13	0	0
<b>Total</b>		<b>9504076</b>	<b>484555</b>	<b>175902</b>	<b>3972</b>