

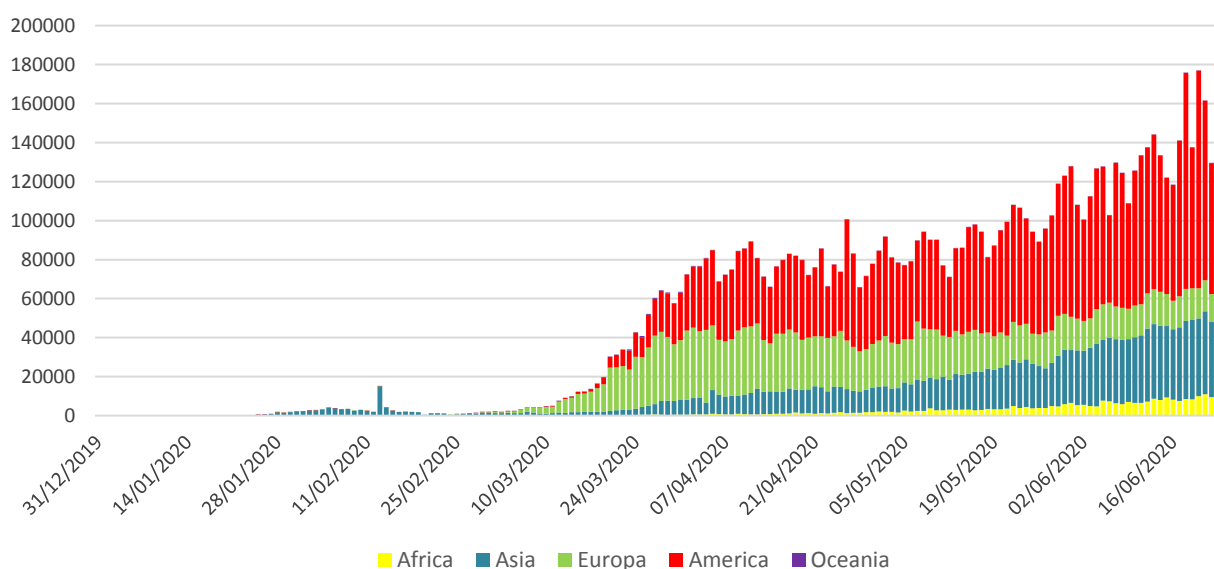
Infectii cu coronavirus (COVID-19) – 25.06.2020 ora 9:00

GLOBAL

Evolutia in ultimele 24 de ore:

- La nivel global se inregistreaza **9.328.186 cazuri confirmate de infectie cu coronavirus**, din care **480.585 decese**.
- Au fost raportate **167.622 cazuri noi**, din care 5.297 decese.
- **Cresteri marcate** ale numarului de cazuri au fost inregistrate in **Statele Unite ale Americii, Iran, Pakistan, Arabia Saudita, Egipt, Africa de Sud, India, Bangladesh, Mexic, Brazilia, Argentina, Columbia, Chile, Peru si Rusia**.

Numarul zilnic de cazuri noi raportate



EUROPA

Situatia in Italia:

- In ultimele 24 de ore au fost raportate **577 cazuri confirmate din care 0 decese**.
- Focarul este localizat in **nordul Italiei in regiunile Lombardia, Veneto, Emila Romagna si Piemonte**.
- Situata pe provincii poate fi accesata [aici](#).

Situatia in Spania:

- In ultimele 24 de ore au fost raportate **334 cazuri confirmate, din care 0 decese**.
- Regiunile mai afectate sunt **Madrid, Cataluna si Castilla La Mancha**.
- Situata pe provincii poate fi accesata [aici](#).

Situatia in Germania:

- In ultimele 24 de ore au fost raportate **630 cazuri confirmate si 13 decese**.
- Regiunile mai afectate sunt **Bayern, Nordrhein-Westfalen si Baden-Wurttemberg**.
- Situata pe provincii poate fi accesata [aici](#).

Situatia in Franta:

- In ultimele 24 de ore au fost raportate **81 cazuri confirmate si 11 decese**.
- Regiunile mai afectate sunt **Ile de France, Grand Est si Auvergne-Rhone-Alpes**.
- Situata pe provincii poate fi accesata [aici](#).

Situatia in Marea Britanie:

- In ultimele 24 de ore au fost raportate **652 cazuri confirmate, din care 154 decese**.
- Regiunile mai afectate sunt **London, Midlands si North West**.
- Situata pe provincii poate fi accesata [aici](#).

Situatia in Elvetia:

- In ultimele 24 de ore au fost raportate **44 cazuri confirmate, din care 2 decese**.
- Cantoanele mai afectate sunt **Vaud, Geneva, Tessin si Zurich**.
- Situata pe provincii poate fi accesata [aici](#).

Situatia in Belgia:

- In ultimele 24 de ore au fost raportate **88 cazuri confirmate, din care 9 decese**.
- Regiunile mai afectate sunt **Flandre, Wallonie si Bruxelles**.
- Situata pe provincii poate fi accesata [aici](#).

Situatia in Olanda:

- In ultimele 24 de ore au fost raportate **82 cazuri confirmate, din care 2 decese**.
- Regiunile mai afectate sunt **Noord Brabant, Noord Holland si Zuid Holland**.
- Situata pe provincii poate fi accesata [aici](#).

Situatia in Austria:

- In ultimele 24 de ore au fost raportate **33 cazuri confirmate, din care 0 decese**.
- Regiunile mai afectate sunt **Viena, Graz si Landeck**.
- Situata pe provincii poate fi accesata [aici](#).

Situatia in Romania:

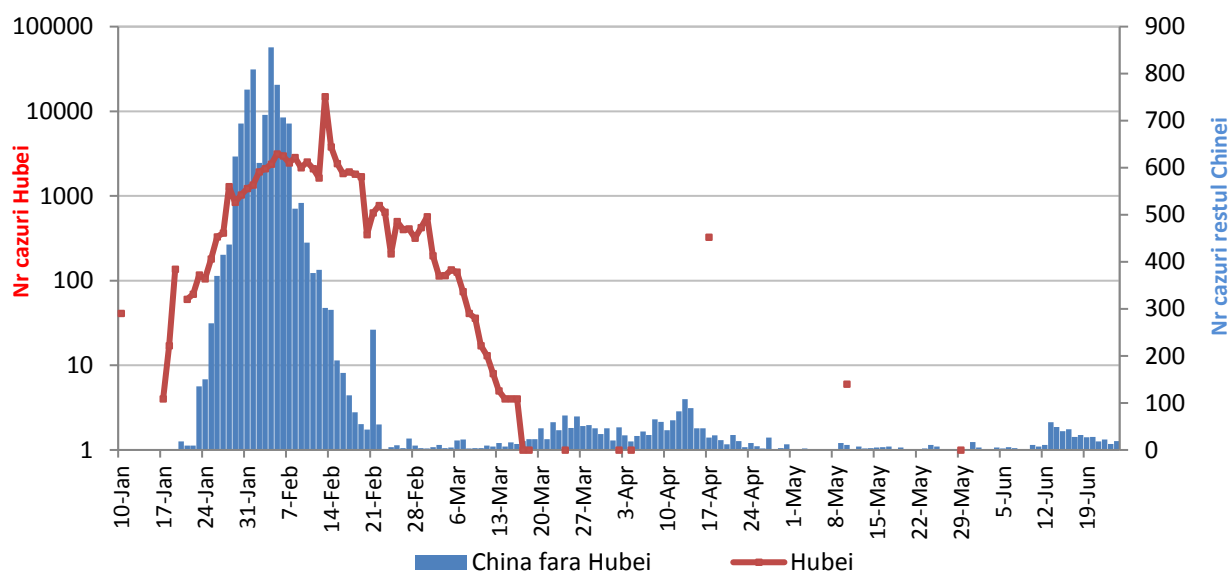
- **Pana la data de 24 iunie ora 13.00 s-au inregistrat 24.826 de cazuri confirmate** de infectie cu coronavirus, din care 1.555 decese, fiind **confirmate 321 cazuri noi de infectie cu coronavirus**. Persoanele au fost izolate pentru tratament in spital.

CHINA CONTINENTALA

Situatia in China continentala:

- De la inceputul epidemiei pana in prezent au fost inregistrate **83.444 de cazuri confirmate, din care 4.633 decese**.
- In ultimele 24 de ore au fost raportate 19 cazuri confirmate in restul provinciilor din China continentala, **niciun caz nou in regiunea Hubei**.

Evolutie zilnica a numarului de cazuri confirmate de infectii cu coronavirus (COVID-19) - China Continentala

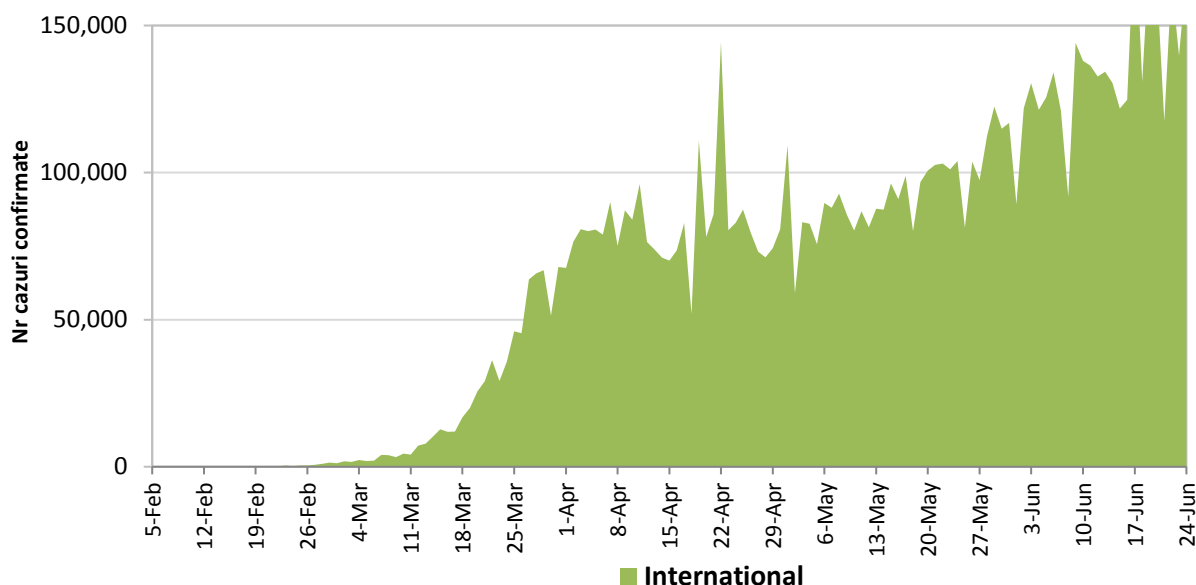


INTERNATIONAL

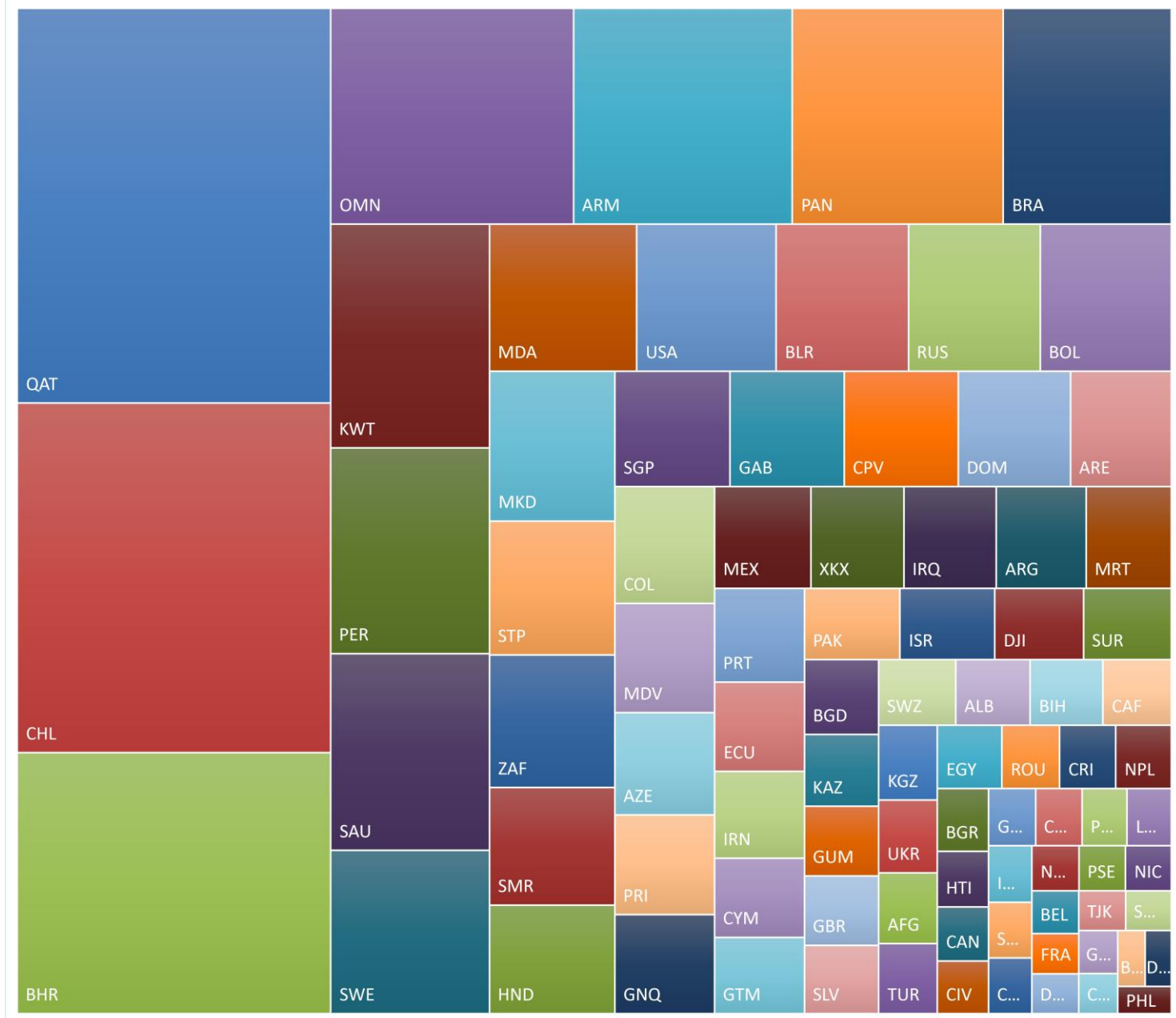
Situatia la nivel international:

- In afara Chinei continentale au fost raportate pana in prezent **9.144.742 de cazuri confirmate, din care 475.952 decese.**
- **Fata de ultima situatie** au fost raportate **167.603 cazuri confirmate din care 5.297 decese.**

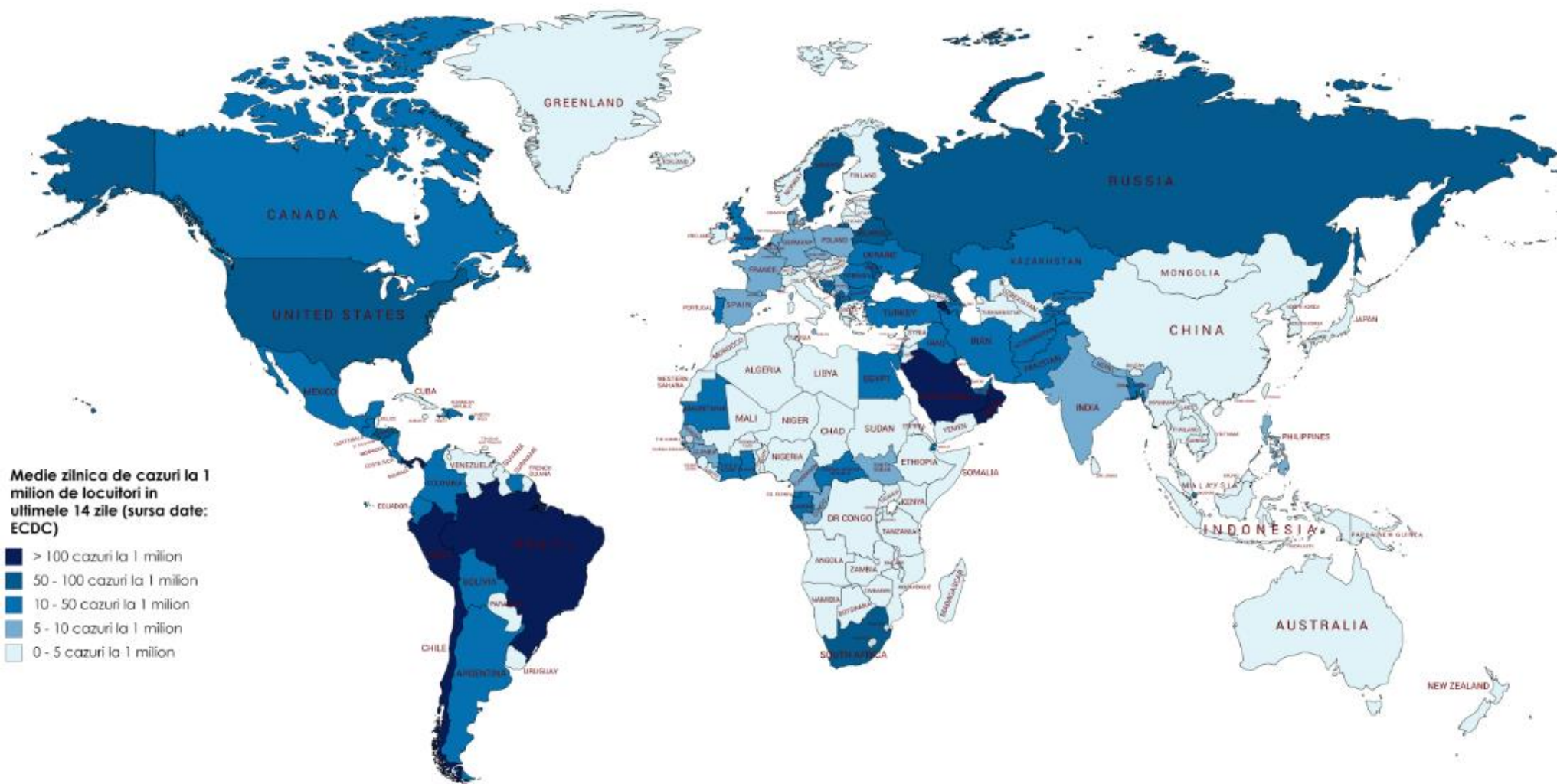
Evolutia zilnica a numarului de cazuri confirmate de infectii cu coronavirus (COVID19) - in afara Chinei Continentale



Media zilnica a cazurilor noi la 1 milion de locuitori, in ultimele 14 zile



State cu peste 5 cazuri noi la 1 milion de locuitori



Medie zilnică de cazuri la 1 milion de locuitori in ultimele 14 zile (sursa date: ECDC)

- > 100 cazuri la 1 milion
- 50 - 100 cazuri la 1 milion
- 10 - 50 cazuri la 1 milion
- 5 - 10 cazuri la 1 milion
- 0 - 5 cazuri la 1 milion

Medie zilnica de cazuri la 1 milion de locuitori in ultimele 14 zile (sursa date: ECDC)

- > 100 cazuri la 1 milion
- 50 - 100 cazuri la 1 milion
- 10 - 50 cazuri la 1 milion
- 5 - 10 cazuri la 1 milion
- 0 - 5 cazuri la 1 milion



Tabel cazuri confirmate si decese la nivel global

Regiunea OMS	Tara	Nr cazuri confirmate clinic si cu laboratorul	Nr decese	Fata de ultima situatie	
				Nr cazuri noi	Nr decese
AFRO	Africa de Sud	111796	2205	5688	103
	Nigeria	22020	542	649	9
	Ghana	15013	95	445	0
	Algeria	12248	869	171	8
	Camerun	12041	308	149	5
	Sudan	8791	540	93	7
	Coasta de Fildes	7904	58	227	2
	RD Congo	6212	142	186	7
	Senegal	6129	93	95	4
	Kenya	5206	130	254	2
	Guineea	5104	29	106	2
	Etiopia	5034	78	186	3
	Gabon	4849	39	110	0
	Djibouti	4617	49	18	1
	Mauritania	3292	114	0	0

	Rep Centrafricana	3099	38	48	1
	Somalia	2835	90	0	0
	Mayotte	2452	32	18	0
	Mali	2001	112	0	0
	Sudanul de Sud	1916	35	0	0
	Madagascar	1787	16	63	1
	Guineea ecuatoriala	1664	32	0	0
	Guineea-Bissau	1556	19	0	0
	Zambia	1477	18	0	0
	Sierra Leone	1347	55	7	0
	Congo (Brazzaville)	1141	37	54	0
	Niger	1046	67	0	0
	Capul Verde	983	8	39	0
	Burkina Faso	903	53	0	0
	Ciad	860	74	2	0
	Benin	850	13	43	0
	Uganda	823	0	0	0
	Rwanda	798	3	11	0
	Mozambic	757	5	0	0
	Liberia	652	34	2	0
	Zimbabwe	525	6	13	0
	Tanzania	509	21	0	0
	Mauritius	340	10	0	0
	Angola	183	9	0	0
	Togo	174	11	0	0
	Namibia	63	1	0	0
	Gambia	41	1	0	0
	Seychelles	11	0	0	0
EMRO	Iran	212501	9996	2531	133
	Pakistan	190839	3805	3439	75
	Arabia Saudita	167267	1387	3123	41
	Qatar	90778	104	1199	5
	Egipt	59561	2450	1420	85
	Emiratele Arabe Unite	46133	307	450	2
	Kuweit	41879	337	846	3
	Irak	36702	1330	2200	79
	Oman	33536	142	1142	2
	Afganistan	29715	639	234	21
	Bahrain	23062	67	655	1
	Maroc	10907	216	563	2
	Liban	1603	32	0	0
	Palestina	1375	5	179	0
	Tunisia	1157	50	0	0
	Iordania	1047	9	5	0
Siria	231	7	12	0	

EURO

Rusia	606881	8513	7176	154
Marea Britanie	306862	43081	652	154
Spania	247086	28325	334	0
Italia	239410	34644	577	0
Germania	192079	8927	630	13
Turcia	191657	5025	1492	24
Franta	161348	29731	81	11
Suedia	62324	5209	1487	48
Belgia	60898	9722	88	9
Belarus	59487	357	464	6
Olanda	49804	6097	82	2
Portugalia	40104	1543	367	3
Ucraina	39014	1051	940	16
Polonia	32821	1396	594	37
Elvetia	31219	1681	44	2
Irlanda	25391	1720	8	3
Romania	24826	1555	321	16
Israel	21732	308	265	0
Armenia	21717	386	711	14
Kazahstan	18765	134	534	7
Austria	17384	693	33	0
Serbia	15503	300	195	0
Moldova	14714	492	351	8
Azerbaidjan	14305	174	590	7
Danemarca	12615	603	54	0
Cehia	10728	343	167	6
Norvegia	8772	248	0	0
Finlanda	7167	327	12	0
Uzbekistan	6755	19	255	0
Tadjikistan	5567	52	54	0
Macedonia de Nord	5445	259	134	8
Luxemburg	4133	110	12	0
Bulgaria	4114	208	130	1
Ungaria	4107	573	0	0
Kargazstan	3726	42	207	1
Bosnia Hertegovina	3658	171	84	1
Grecia	3310	190	23	0
Croatia	2366	107	67	0
Albania	2047	45	0	0
Estonia	1981	69	0	0
Islanda	1824	10	1	0
Lituania	1803	77	2	1
Slovacia	1588	28	0	0
Slovenia	1521	109	0	0
Letonia	1111	30	0	0

	Cipru	990	26	2	0
	Georgia	914	14	3	0
	Andorra	855	52	0	0
	San Marino	713	42	0	0
	Malta	665	9	0	0
	Munte negru	375	9	0	0
	Insulele Feroe	187	0	0	0
	Gibraltar	176	1	0	0
	Monaco	99	3	0	0
	Liechtenstein	83	1	0	0
	Kosovo	31	1	0	0
	Vatican	12	0	0	0
PAHO	Statele Unite ale Americii	2336615	121117	34327	784
	Brazilia	1192474	53874	40995	1103
	Peru	264689	8586	3879	182
	Chile	254416	4731	3649	226
	Mexic	196847	24324	5437	947
	Canada	102242	8484	279	30
	Columbia	77113	2491	3541	87
	Ecuador	51643	4274	1003	51
	Argentina	49851	1116	2635	38
	Rep Dominicana	27936	675	566	6
	Panama	26752	521	722	20
	Bolivia	25493	820	1105	47
	Guatemala	13769	547	624	16
	Honduras	13356	395	531	32
	Puerto Rico	6685	149	121	0
	Haiti	5216	88	5	0
	El Salvador	4973	113	165	6
	Venezuela	4048	35	130	2
	Guyana Franceza	2593	8	135	0
	Costa Rica	2515	12	302	0
	Cuba	2318	85	3	0
	Nicaragua	2014	64	0	0
	Paraguay	1422	13	30	0
	Uruguay	896	25	0	0
	Jamaica	665	10	6	0
	Surinam	319	9	16	1
	Martinica	236	14	0	0
	Guyana	205	12	21	0
	Insulele Cayman	195	2	0	0
	Guadelupe	174	14	0	0
Trinidad Tobago	123	8	0	0	
Bahamas	104	11	0	0	
Aruba	101	2	0	0	
Barbados	97	7	0	0	
St Martin	42	3	0	0	

	St Vincent si Grenadine	29	0	0	0
	Antigua si Barbuda	26	3	0	0
	Sf Lucia	19	0	0	0
	Groenlanda	14	0	0	0
	St Bartolomeu	6	0	0	0
SEARO	India	456183	14476	15969	465
	Bangladesh	122660	1582	3462	37
	Nepal	10099	24	0	0
	Australia	7521	103	29	0
	Thailanda	3157	58	1	0
	Maldiva	2260	8	22	0
	Sri Lanka	1991	11	40	0
	Noua Zeelanda	1166	22	1	0
	Reunion	505	1	0	0
	Guam	216	5	0	0
	Polinezia Franceza	89	0	0	0
	Bhutan	69	0	0	0
	Noua Caledonie	21	0	0	0
	Fiji	18	0	0	0
WPRO	Rep Populara China*	83444	4633	19	0
	Indonezia	49009	2573	1113	38
	Singapore	42623	26	191	0
	Filipine	32295	1204	470	18
	Japonia	18130	969	96	4
	Coreea de Sud	12563	282	79	1
	Malaysia	8590	121	3	0
	Hong Kong RAS	1179	6	2	0
	Taiwan RPC	446	7	0	0
	Vietnam	349	0	0	0
	Mongolia	213	0	0	0
	Brunei	141	3	0	0
	Cambogia	129	0	0	0
	Macao RAS	45	0	0	0
Vase de croaziera	Nava Grand Princess	21	0	0	0
	Nava Diamond Princess	712	13	0	0
Total		9328186	480585	167622	5297