

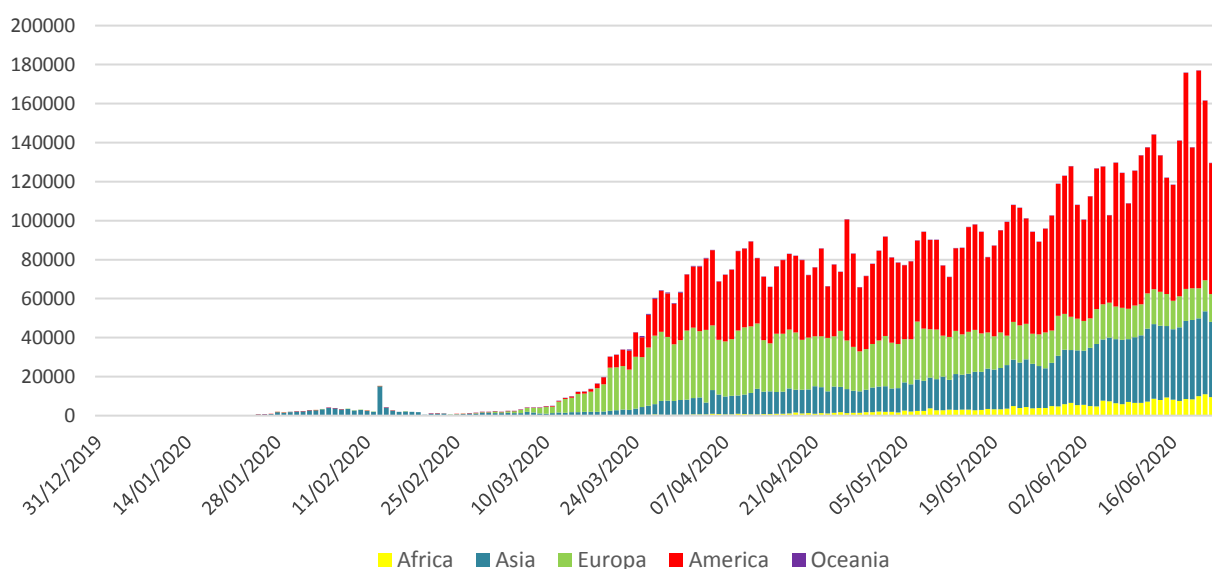
Infectii cu coronavirus (COVID-19) – 23.06.2020 ora 9:00

GLOBAL

Evolutia in ultimele 24 de ore:

- La nivel global se inregistreaza **9.160.564 cazuri confirmate de infectie cu coronavirus**, din care **475.319 decese**.
- Au fost raportate **139.788 cazuri noi**, din care 4.464 decese.
- **Cresteri marcate** ale numarului de cazuri au fost inregistrate in **Statele Unite ale Americii, Iran, Pakistan, Arabia Saudita, Egipt, Africa de Sud, Bangladesh, Mexic, Brazilia, Argentina, Columbia, Chile, Peru si Rusia**.

Numarul zilnic de cazuri noi raportate



EUROPA

Situatia in Italia:

- In ultimele 24 de ore au fost raportate **113 cazuri confirmate din care 18 decese**.
- Focarul este localizat in **nordul Italiei in regiunile Lombardia, Veneto, Emila Romagna si Piemonte**.
- Situatia pe provincii poate fi accesata [aici](#).

Situatia in Spania:

- In ultimele 24 de ore au fost raportate **248 cazuri confirmate, din care 1 deces**.
- Regiunile mai afectate sunt **Madrid, Cataluna si Castilla La Mancha**.
- Situatia pe provincii poate fi accesata [aici](#).

Situatia in Germania:

- In ultimele 24 de ore au fost raportate **587 cazuri confirmate si 19 decese**.
- Regiunile mai afectate sunt **Bayern, Nordrhein-Westfalen si Baden-Wurttemberg**.
- Situatia pe provincii poate fi accesata [aici](#).

Situatia in Franta:

- In ultimele 24 de ore au fost raportate **517 cazuri confirmate si 57 decese**.
- Regiunile mai afectate sunt **Ile de France, Grand Est si Auvergne-Rhone-Alpes**.
- Situata pe provincii poate fi accesata [aici](#).

Situatia in Marea Britanie:

- In ultimele 24 de ore au fost raportate **921 cazuri confirmate, din care 20 decese**.
- Regiunile mai afectate sunt **London, Midlands si North West**.
- Situata pe provincii poate fi accesata [aici](#).

Situatia in Elvetia:

- In ultimele 24 de ore au fost raportate **22 cazuri confirmate, din care 0 decese**.
- Cantoanele mai afectate sunt **Vaud, Geneva, Tessin si Zurich**.
- Situata pe provincii poate fi accesata [aici](#).

Situatia in Belgia:

- In ultimele 24 de ore au fost raportate **260 cazuri confirmate, din care 17 decese**.
- Regiunile mai afectate sunt **Flandre, Wallonie si Bruxelles**.
- Situata pe provincii poate fi accesata [aici](#).

Situatia in Olanda:

- In ultimele 24 de ore au fost raportate **64 cazuri confirmate, din care 5 decese**.
- Regiunile mai afectate sunt **Noord Brabant, Noord Holland si Zuid Holland**.
- Situata pe provincii poate fi accesata [aici](#).

Situatia in Austria:

- In ultimele 24 de ore au fost raportate **31 cazuri confirmate, din care 3 decese**.
- Regiunile mai afectate sunt **Viena, Graz si Landeck**.
- Situata pe provincii poate fi accesata [aici](#).

Situatia in Romania:

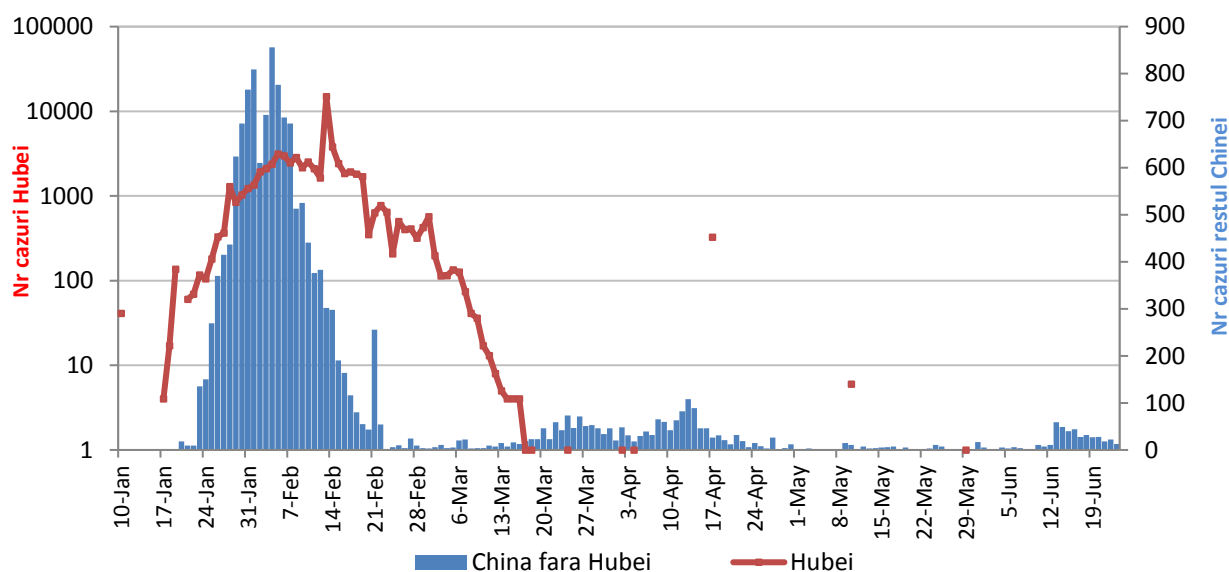
- **Pana la data de 23 iunie ora 13.00 s-au inregistrat 24.505 de cazuri confirmate** de infectie cu coronavirus, din care 1.539 decese, fiind **confirmate 214 cazuri noi de infectie cu coronavirus**. Persoanele au fost izolate pentru tratament in spital.

CHINA CONTINENTALA

Situatia in China continentala:

- De la inceputul epidemiei pana in prezent au fost inregistrate **83.425 de cazuri confirmate, din care 4.633 decese**.
- In ultimele 24 de ore au fost raportate 13 cazuri confirmate in restul provinciilor din China continentala, **niciun caz nou in regiunea Hubei**.

Evolutie zilnica a numarului de cazuri confirmate de infectii cu coronavirus (COVID-19) - China Continentala

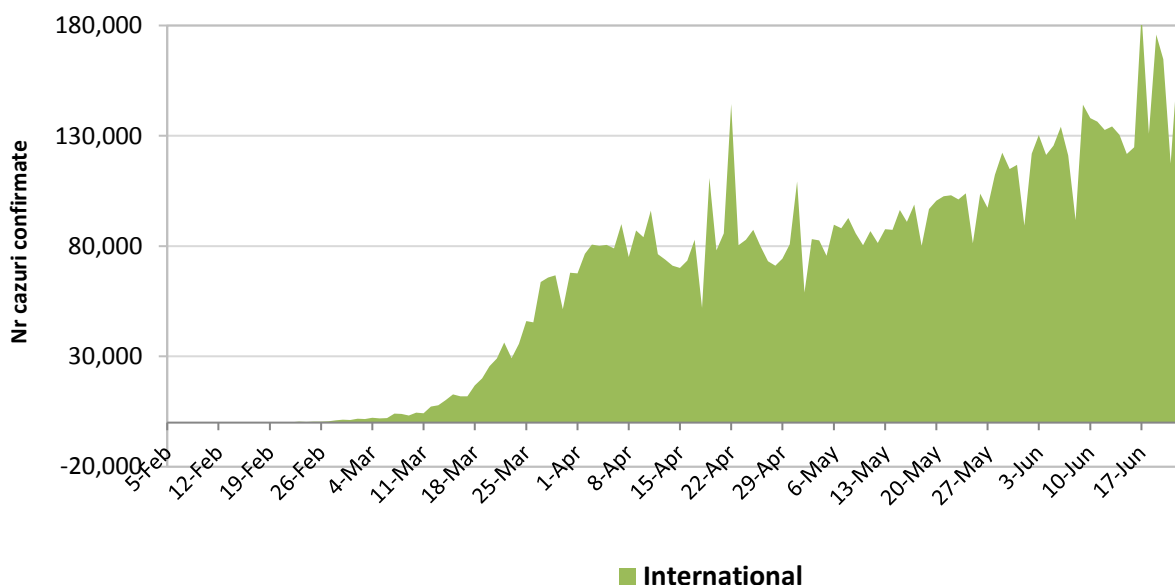


INTERNATIONAL

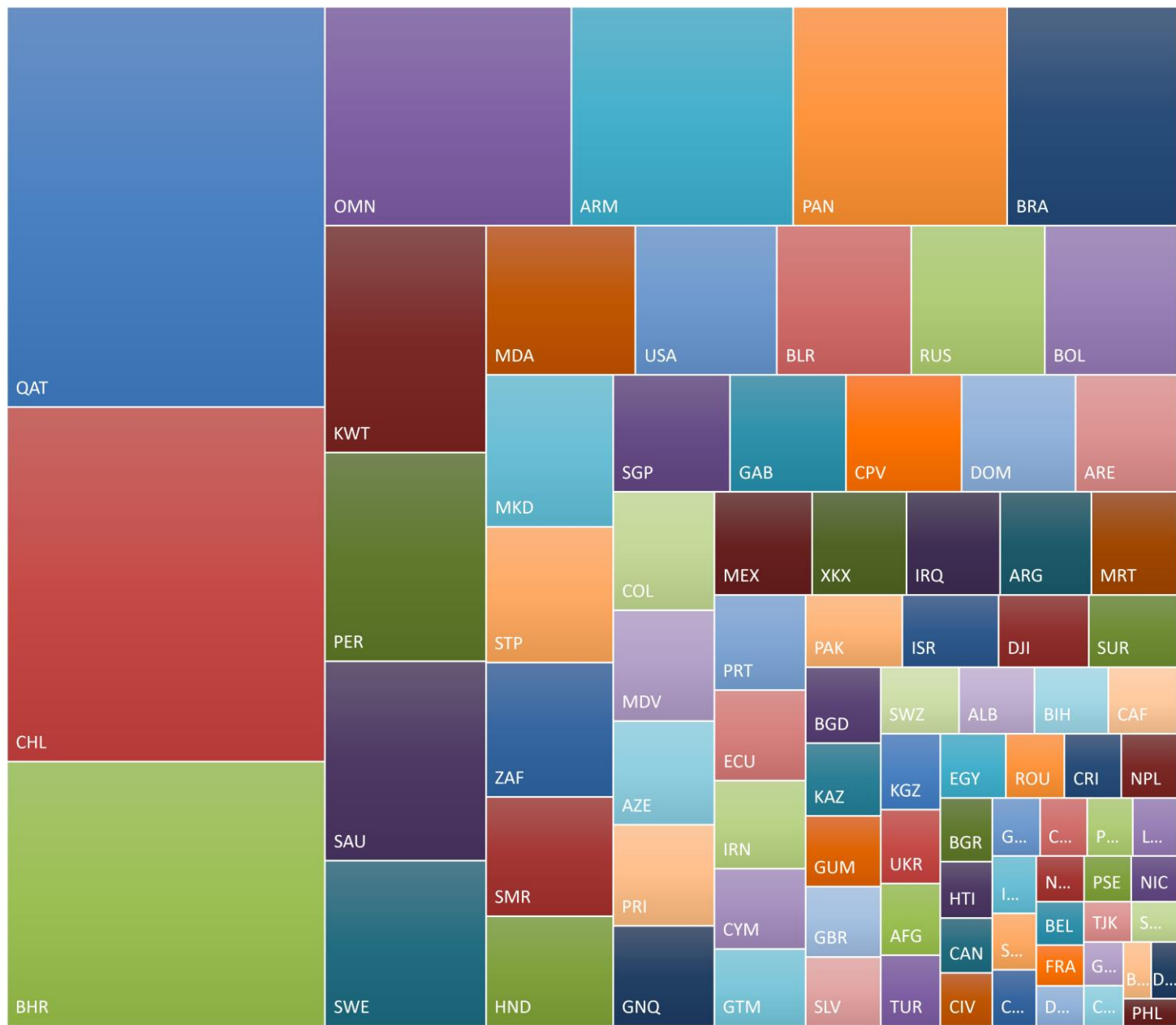
Situatia la nivel international:

- In afara Chinei continentale au fost raportate pana in prezent **9.077.139 de cazuri confirmate, din care 470.686 decese.**
- **Fata de ultima situatie** au fost raportate **139.788 cazuri confirmate din care 4.464 decese.**

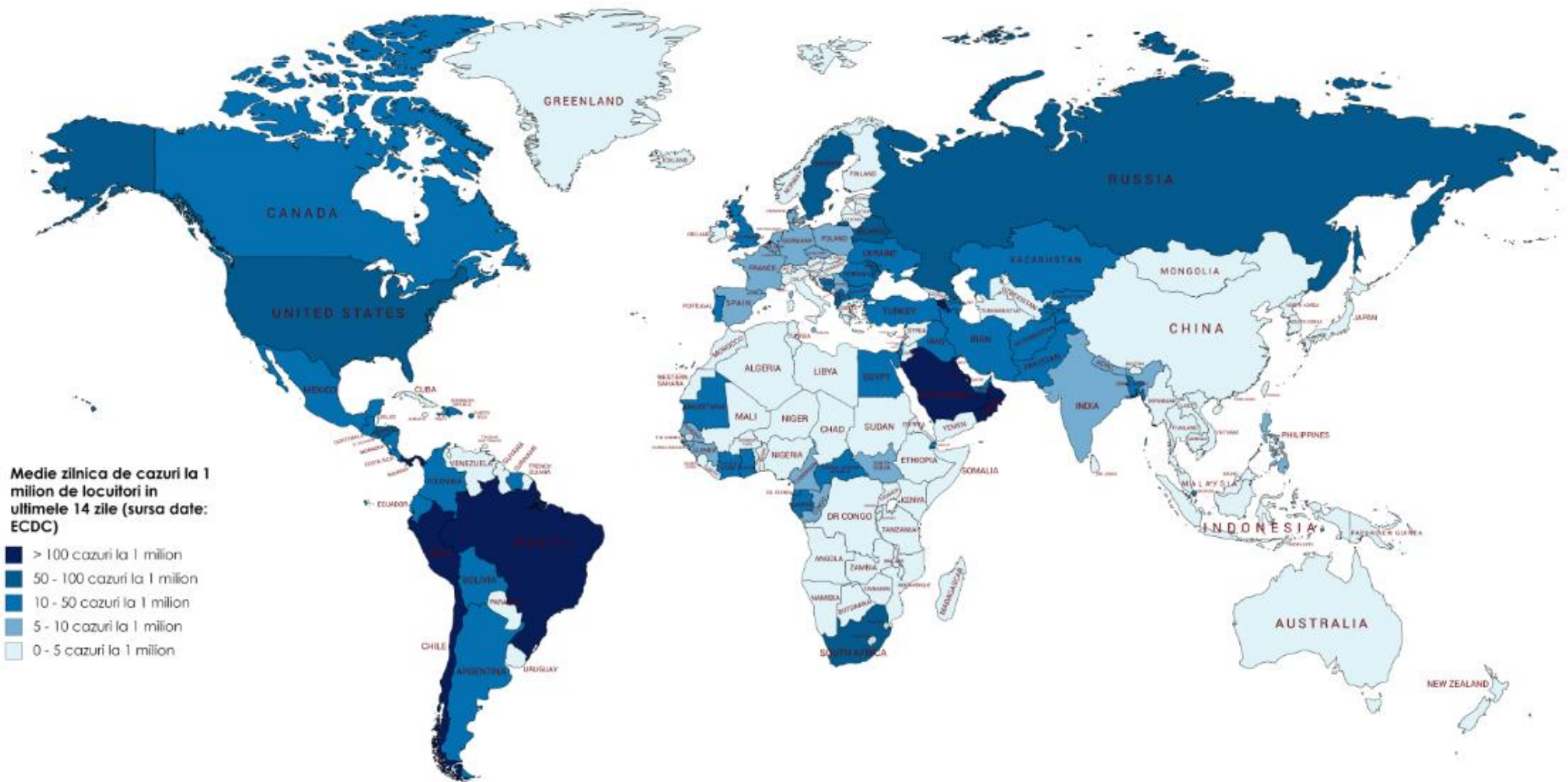
Evolutia zilnica a numarului de cazuri confirmate de infectii cu coronavirus (COVID19) - in afara Chinei Continentale



Media zilnica a cazurilor noi la 1 milion de locuitori, in ultimele 14 zile



State cu peste 5 cazuri noi la 1 milion de locuitori



Medie zilnica de cazuri la 1 milion de locuitori in ultimele 14 zile (sursa date: ECDC)

- > 100 cazuri la 1 milion
- 50 - 100 cazuri la 1 milion
- 10 - 50 cazuri la 1 milion
- 5 - 10 cazuri la 1 milion
- 0 - 5 cazuri la 1 milion



Tabel cazuri confirmate si decese la nivel global

Regiunea OMS	Tara	Nr cazuri confirmate clinic si cu laboratorul	Nr decese	Fata de ultima situatie	
				Nr cazuri noi	Nr decese
AFRO	Africa de Sud	106108	2102	4518	111
	Nigeria	21371	533	452	8
	Ghana	14568	95	414	10
	Algeria	12077	861	157	9
	Camerun	11892	303	611	3
	Sudan	8698	533	0	0
	Coasta de Fildes	7677	56	185	2
	Senegal	6034	89	64	3
	RD Congo	6026	135	102	0
	Guineea	4998	27	0	0
	Kenya	4952	128	155	3
	Etiopia	4848	75	185	0
	Gabon	4739	39	311	5
	Djibouti	4599	48	17	3
	Mauritania	3292	114	171	3

	Rep Centrafricana	3051	37	88	7
	Somalia	2835	90	23	0
	Mayotte	2434	32	30	1
	Mali	2001	112	23	1
	Sudanul de Sud	1916	35	0	0
	Madagascar	1724	15	84	0
	Guineea ecuatoriala	1664	32	0	0
	Guineea-Bissau	1556	19	44	3
	Zambia	1477	18	47	7
	Sierra Leone	1340	55	13	0
	Congo (Brazzaville)	1087	37	204	10
	Niger	1046	67	10	0
	Capul Verde	944	8	54	0
	Burkina Faso	903	53	2	0
	Ciad	858	74	0	0
	Uganda	823	0	0	0
	Benin	807	13	157	2
	Rwanda	787	3	59	0
	Mozambic	757	5	24	0
	Liberia	650	34	108	1
	Zimbabwe	512	6	0	0
	Tanzania	509	21	0	0
	Mauritius	340	10	3	0
	Angola	183	9	11	2
	Togo	174	11	0	0
	Namibia	63	1	8	0
	Gambia	41	1	4	0
	Seychelles	11	0	0	0
EMRO	Iran	209970	9863	2445	121
	Pakistan	187400	3730	4100	102
	Arabia Saudita	164144	1346	3139	39
	Qatar	89579	99	1176	0
	Egipt	58141	2365	1332	87
	Emiratele Arabe Unite	45683	305	380	2
	Kuweit	41033	334	742	4
	Irak	34502	1251	1826	84
	Oman	32394	140	1318	3
	Afganistan	29481	618	338	20
	Bahrain	22407	66	643	3
	Maroc	10344	214	265	0
	Liban	1603	32	16	0
	Palestina	1196	5	168	0
	Tunisia	1157	50	0	0
	Iordania	1042	9	9	0
Siria	219	7	15	0	

EURO

Rusia	599705	8359	7425	153
Marea Britanie	306210	42927	921	280
Spania	246752	28325	248	1
Italia	238833	34675	113	18
Germania	191449	8914	587	19
Turcia	190165	5001	1268	27
Franta	161267	29720	517	57
Suedia	60837	5161	1905	39
Belgia	60810	9713	260	17
Belarus	59023	351	0	0
Olanda	49722	6095	64	5
Portugalia	39737	1540	345	6
Ucraina	38074	1035	833	23
Polonia	32227	1359	0	0
Elvetia	31175	1679	22	0
Irlanda	25383	1717	4	2
Romania	24505	1539	214	16
Israel	21467	308	459	1
Armenia	21006	372	418	12
Kazahstan	18231	127	499	7
Austria	17351	693	31	3
Serbia	15308	300	149	1
Moldova	14363	484	163	9
Azerbaidjan	13715	167	508	6
Danemarca	12561	603	34	1
Cehia	10561	337	38	0
Norvegia	8772	248	64	4
Finlanda	7155	327	13	1
Uzbekistan	6500	19	142	0
Tadjikistan	5513	52	56	0
Macedonia de Nord	5311	251	115	4
Luxemburg	4121	110	16	0
Ungaria	4107	573	5	1
Bulgaria	3984	207	79	8
Bosnia Hertegovina	3574	170	63	1
Kargazstan	3519	41	163	1
Grecia	3287	190	0	0
Croatia	2299	107	0	0
Albania	2047	45	52	1
Estonia	1981	69	0	0
Islanda	1823	10	1	0
Lituania	1801	76	3	0
Slovacia	1588	28	1	0
Slovenia	1521	109	2	0
Letonia	1111	30	0	0

	Cipru	988	26	3	0
	Georgia	911	14	3	0
	Andorra	855	52	0	0
	San Marino	713	42	0	0
	Malta	665	9	0	0
	Muntelegru	375	9	50	1
	Insulele Feroe	187	0	0	0
	Gibraltar	176	1	0	0
	Monaco	99	3	0	0
	Liechtenstein	83	1	0	0
	Kosovo	31	1	0	0
	Vatican	12	0	0	0
PAHO	Statele Unite ale Americii	2302288	120333	26643	410
	Brazilia	1151479	52771	40131	1364
	Peru	260810	8404	3363	181
	Chile	250767	4505	3804	3
	Mexic	191410	23377	6288	793
	Canada	101963	8454	326	18
	Columbia	73572	2404	2389	94
	Ecuador	50640	4223	0	0
	Argentina	47216	1078	2285	35
	Rep Dominicana	27370	669	693	7
	Panama	26030	501	808	8
	Bolivia	24388	773	876	33
	Guatemala	13145	531	390	17
	Honduras	12825	363	519	5
	Puerto Rico	6564	149	39	0
	Haiti	5211	88	134	0
	El Salvador	4808	107	182	9
	Venezuela	3918	33	128	0
	Guyana Franceza	2458	8	17	2
	Cuba	2315	85	3	0
	Costa Rica	2213	12	86	0
	Nicaragua	2014	64	0	0
	Paraguay	1392	13	13	0
	Uruguay	896	25	37	0
	Jamaica	659	10	2	0
	Surinam	303	8	0	0
	Martinica	236	14	0	0
	Insulele Cayman	195	2	0	0
	Guyana	184	12	1	0
	Guadelupe	174	14	0	0
	Trinidad Tobago	123	8	0	0
	Bahamas	104	11	0	0
Aruba	101	2	0	0	
Barbados	97	7	0	0	
St Martin	42	3	0	0	

	St Vincent si Grenadine	29	0	0	0
	Antigua si Barbuda	26	3	0	0
	Sf Lucia	19	0	0	0
	Groenlanda	14	0	0	0
	St Bartolomeu	6	0	0	0
SEARO	India	440214	14011	0	0
	Bangladesh	119198	1545	3412	43
	Nepal	10099	24	538	1
	Australia	7492	103	18	0
	Thailanda	3156	58	5	0
	Maldiva	2238	8	35	0
	Sri Lanka	1951	11	1	0
	Noua Zeelanda	1165	22	2	0
	Reunion	505	1	0	0
	Guam	216	5	31	0
	Polinezia Franceza	89	0	0	0
	Bhutan	69	0	1	0
	Noua Caledonie	21	0	0	0
	Fiji	18	0	0	0
WPRO	Rep Populara China*	83425	4633	13	0
	Indonezia	47896	2535	1051	35
	Singapore	42432	26	119	0
	Filipine	31825	1186	1143	9
	Japonia	18034	965	118	11
	Coreea de Sud	12484	281	0	0
	Malaysia	8587	121	15	0
	Hong Kong RAS	1177	6	16	2
	Taiwan RPC	446	7	0	0
	Vietnam	349	0	0	0
	Mongolia	213	0	7	0
	Brunei	141	3	0	0
	Cambogia	129	0	0	0
	Macao RAS	45	0	0	0
Vase de croaziera	Nava Grand Princess	21	0	0	0
	Nava Diamond Princess	712	13	0	0
Total		9160564	475319	139788	4464