

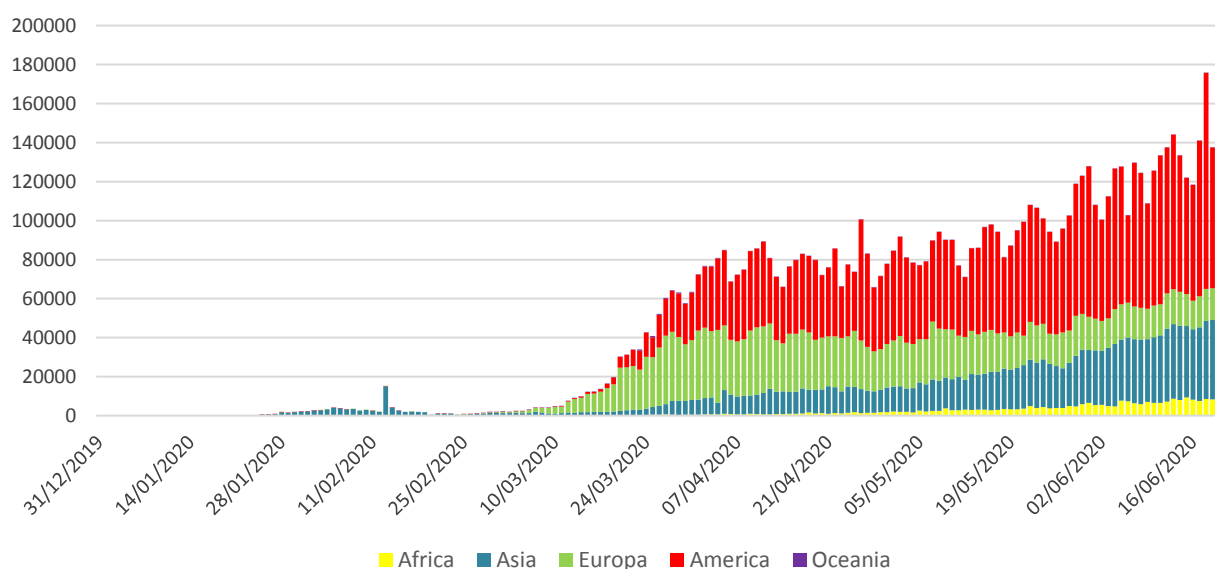
Infectii cu coronavirus (COVID-19) – 21.06.2020 ora 9:00

GLOBAL

Evolutia in ultimele 24 de ore:

- La nivel global se inregistreaza **8.738.212 cazuri confirmate de infectie cu coronavirus**, din care **462.857 decese**.
- Au fost raportate **164.714 cazuri noi**, din care 4.417 decese.
- **Cresteri marcate** ale numarului de cazuri au fost inregistrate in **Statele Unite ale Americii, Iran, Pakistan, Arabia Saudita, Egipt, Africa de Sud, India, Bangladesh, Mexic, Brazilia, Argentina, Columbia, Chile, Peru si Rusia**.

Numarul zilnic de cazuri noi raportate



EUROPA

Situatia in Italia:

- In ultimele 24 de ore au fost raportate **264 cazuri confirmate din care 49 decese**.
- Focarul este localizat in **nordul Italiei in regiunile Lombardia, Veneto, Emila Romagna si Piemonte**.
- Situata pe provincii poate fi accesata [aici](#).

Situatia in Spania:

- In ultimele 24 de ore au fost raportate **363 cazuri confirmate, din care 7 decese**.
- Regiunile mai afectate sunt **Madrid, Cataluna si Castilla La Mancha**.
- Situata pe provincii poate fi accesata [aici](#).

Situatia in Germania:

- In ultimele 24 de ore au fost raportate **687 cazuri confirmate si 0 decese**.
- Regiunile mai afectate sunt **Bayern, Nordrhein-Westfalen si Baden-Wurttemberg**.
- Situata pe provincii poate fi accesata [aici](#).

Situatia in Franta:

- In ultimele 24 de ore au fost raportate **641 cazuri confirmate si 16 decese**.
- Regiunile mai afectate sunt **Ile de France, Grand Est si Auvergne-Rhone-Alpes**.
- Situata pe provincii poate fi accesata [aici](#).

Situatia in Marea Britanie:

- In ultimele 24 de ore au fost raportate **1.295 cazuri confirmate, din care 128 decese**.
- Regiunile mai afectate sunt **London, Midlands si North West**.
- Situata pe provincii poate fi accesata [aici](#).

Situatia in Elvetia:

- In ultimele 24 de ore au fost raportate **26 cazuri confirmate, din care 0 decese**.
- Cantoanele mai afectate sunt **Vaud, Geneva, Tessin si Zurich**.
- Situata pe provincii poate fi accesata [aici](#).

Situatia in Belgia:

- In ultimele 24 de ore au fost raportate **74 cazuri confirmate, din care 1 deces**.
- Regiunile mai afectate sunt **Flandre, Wallonie si Bruxelles**.
- Situata pe provincii poate fi accesata [aici](#).

Situatia in Olanda:

- In ultimele 24 de ore au fost raportate **76 cazuri confirmate, din care 8 decese**.
- Regiunile mai afectate sunt **Noord Brabant, Noord Holland si Zuid Holland**.
- Situata pe provincii poate fi accesata [aici](#).

Situatia in Austria:

- In ultimele 24 de ore au fost raportate **20 cazuri confirmate, din care 0 decese**.
- Regiunile mai afectate sunt **Viena, Graz si Landeck**.
- Situata pe provincii poate fi accesata [aici](#).

Situatia in Romania:

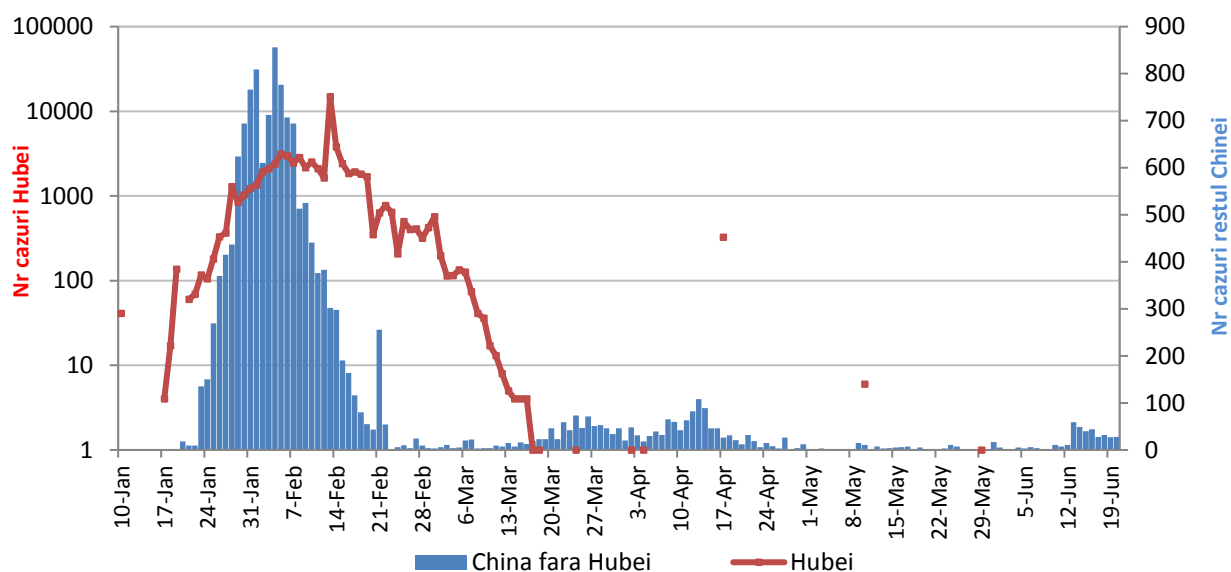
- **Pana la data de 20 iunie ora 13.00 s-au inregistrat 23.730 de cazuri confirmate** de infectie cu coronavirus, din care 1.500 decese, fiind **confirmate 330 cazuri noi de infectie cu coronavirus**. Persoanele au fost izolate pentru tratament in spital.

CHINA CONTINENTALA

Situatia in China continentala:

- De la inceputul epidemiei pana in prezent au fost inregistrate **83.372 de cazuri confirmate, din care 4.633 decese**.
- In ultimele 24 de ore au fost raportate 28 cazuri confirmate in restul provinciilor din China continentala, **niciun caz nou in regiunea Hubei**.

Evolutie zilnica a numarului de cazuri confirmate de infectii cu coronavirus (COVID-19) - China Continentala

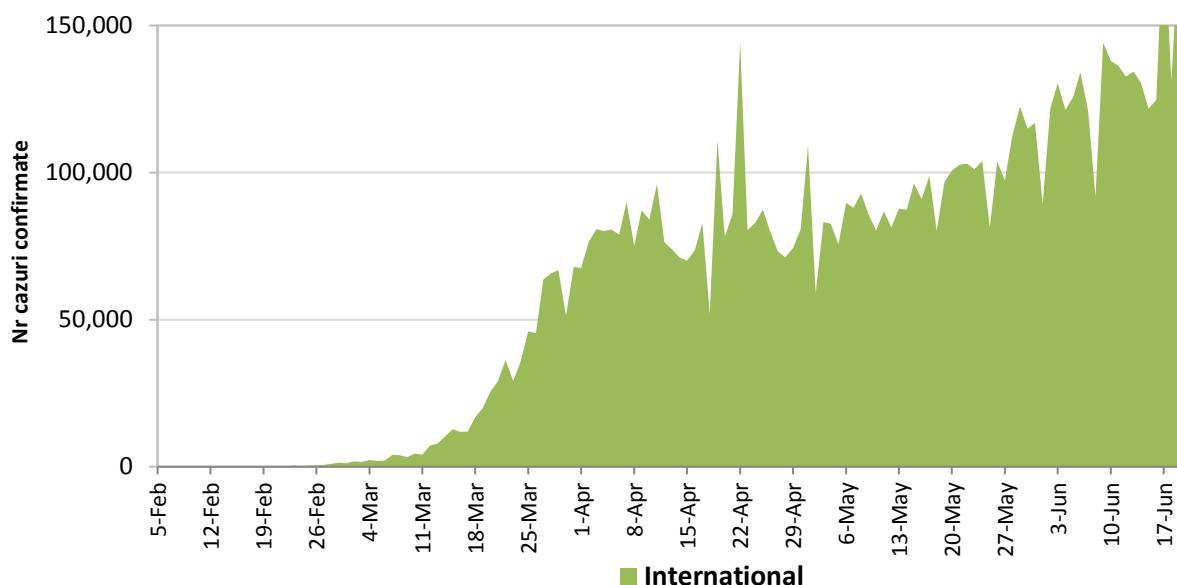


INTERNATIONAL

Situatia la nivel international:

- In afara Chinei continentale au fost raportate pana in prezent **8.654.480 de cazuri confirmate, din care 458.274 decese.**
- **Fata de ultima situatie** au fost raportate **164.686 cazuri confirmate din care 4.417 decese.**

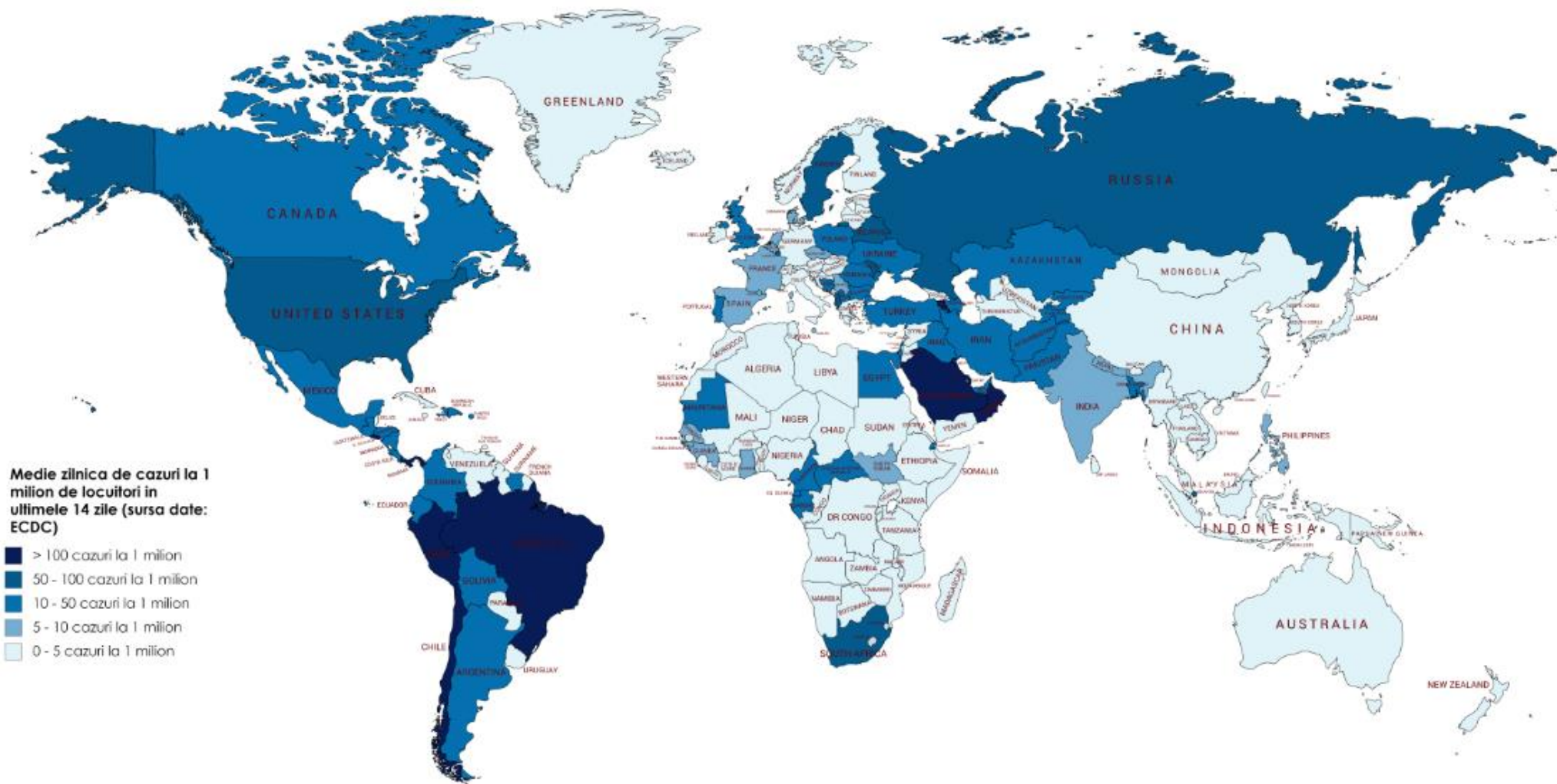
Evolutia zilnica a numarului de cazuri confirmate de infectii cu coronavirus (COVID19) - in afara Chinei Continentale



Media zilnica a cazurilor noi la 1 milion de locuitori, in ultimele 14 zile



State cu peste 5 cazuri noi la 1 milion de locuitori



Medie zilnică de cazuri la 1 milion de locuitori in ultimele 14 zile (sursa date: ECDC)

- > 100 cazuri la 1 milion
- 50 - 100 cazuri la 1 milion
- 10 - 50 cazuri la 1 milion
- 5 - 10 cazuri la 1 milion
- 0 - 5 cazuri la 1 milion

Medie zilnica de cazuri la 1 milion de locuitori in ultimele 14 zile (sursa date: ECDC)

- > 100 cazuri la 1 milion
- 50 - 100 cazuri la 1 milion
- 10 - 50 cazuri la 1 milion
- 5 - 10 cazuri la 1 milion
- 0 - 5 cazuri la 1 milion



Tabel cazuri confirmate si decese la nivel global

Regiunea OMS	Tara	Nr cazuri confirmate clinic si cu laboratorul	Nr decese	Fata de ultima situatie	
				Nr cazuri noi	Nr decese
AFRO	Africa de Sud	92681	1877	4966	46
	Nigeria	19808	506	661	19
	Ghana	13717	85	514	15
	Algeria	11631	837	127	12
	Camerun	10638	282	774	6
	Sudan	8416	513	100	7
	Coasta de Fildes	6874	49	430	0
	RD Congo	5671	125	195	3
	Senegal	5639	79	0	0
	Guineea	4904	27	63	1
	Djibouti	4565	45	8	2
	Kenya	4478	121	104	2
	Gabon	4428	34	88	2
	Etiopia	4070	72	0	0
Somalia	2719	88	0	0	

	Rep Centrafricana	2686	19	81	0
	Mayotte	2394	29	11	0
	Mali	1923	108	17	1
	Guineea ecuatoriala	1664	32	0	0
	Guineea-Bissau	1512	16	0	0
	Madagascar	1503	13	60	0
	Zambia	1430	11	14	0
	Niger	978	65	0	0
	Burkina Faso	901	53	2	0
	Congo (Brazzaville)	883	27	0	0
	Ciad	858	74	4	0
	Uganda	823	0	0	0
	Benin	650	11	0	0
	Rwanda	646	3	0	0
	Liberia	542	33	0	0
	Tanzania	509	21	0	0
	Zimbabwe	479	4	16	0
	Mauritius	337	10	0	0
	Togo	174	11	0	0
	Angola	166	7	0	0
	Namibia	39	1	0	0
	Gambia	36	1	0	0
	Seychelles	11	0	0	0
EMRO	Iran	202584	9507	2322	115
	Pakistan	174510	3436	9448	207
	Arabia Saudita	154233	1230	3941	46
	Qatar	86488	94	1026	1
	Egipt	53758	2106	1547	89
	Emiratele Arabe Unite	44533	301	388	1
	Kuweit	39145	319	467	6
	Irak	29222	1013	1870	88
	Oman	28566	128	896	3
	Afganistan	28424	569	546	21
	Bahrain	20916	58	486	2
	Maroc	9839	213	226	0
	Liban	1510	32	15	0
	Tunisia	1146	50	14	0
	Iordania	1008	9	7	0
	Palestina	870	5	75	0
Siria	187	7	0	0	
EURO	Rusia	576952	8002	7889	161
	Marea Britanie	303110	42589	1295	128
	Spania	245938	28322	363	7
	Italia	238275	34610	264	49
	Germania	189822	8883	687	0

Turcia	186493	4927	1248	22
Franta	160093	29633	641	16
Belgia	60550	9696	74	1
Belarus	57333	337	676	6
Suedia	56360	5078	317	25
Olanda	49502	6089	76	8
Portugalia	38841	1528	377	1
Ucraina	35825	994	841	9
Polonia	31620	1346	304	12
Elvetia	31086	1679	26	0
Irlanda	25368	1714	13	0
Romania	23730	1500	330	16
Israel	20633	305	294	1
Armenia	19708	332	551	13
Austria	17247	688	20	0
Kazahstan	16779	113	428	8
Serbia	14801	294	312	2
Moldova	13556	450	0	0
Danemarca	12391	600	0	0
Azerbaidjan	12238	148	471	5
Cehia	10429	336	68	1
Norvegia	8692	244	0	0
Finlanda	7133	326	2	0
Uzbekistan	6025	19	170	0
Tadjikistan	5338	51	59	0
Macedonia de Nord	5005	233	185	11
Luxemburg	4099	110	8	0
Ungaria	4086	570	5	2
Bulgaria	3755	193	81	3
Bosnia Hertegovina	3341	167	63	0
Grecia	3237	189	10	1
Kargazstan	2981	35	192	3
Croatia	2280	107	11	0
Estonia	1979	69	2	0
Albania	1838	42	0	0
Islanda	1819	10	3	0
Lituania	1792	76	8	0
Slovacia	1576	28	14	0
Slovenia	1513	109	0	0
Letonia	1110	30	2	0
Cipru	985	26	0	0
Georgia	898	14	3	0
Andorra	855	52	0	0
San Marino	713	42	4	0
Malta	663	9	0	0

	Muntenegru	325	8	0	0
	Insulele Feroe	187	0	0	0
	Gibraltar	176	1	0	0
	Monaco	99	3	0	0
	Liechtenstein	83	1	0	0
	Kosovo	31	1	0	0
	Vatican	12	0	0	0
PAHO	Statele Unite ale Americii	2215618	119055	36908	690
	Brazilia	1070139	50058	31571	968
	Peru	251338	7861	3413	201
	Chile	236748	4295	5355	202
	Mexic	175202	20781	4717	387
	Canada	101019	8410	390	64
	Columbia	65633	2126	2357	81
	Ecuador	49731	4156	634	69
	Argentina	41204	992	1634	13
	Panama	25222	493	2625	23
	Rep Dominicana	25068	647	423	12
	Bolivia	21499	697	814	18
	Guatemala	11868	449	617	17
	Honduras	10739	343	440	7
	Puerto Rico	6195	147	84	0
	Haiti	4916	84	228	2
	El Salvador	4329	86	129	4
	Venezuela	3484	28	98	0
	Cuba	2305	85	10	0
	Costa Rica	2058	12	0	0
	Nicaragua	2014	64	0	0
	Guyana Franceza	1969	5	211	0
	Paraguay	1336	13	6	0
	Uruguay	853	24	0	0
	Jamaica	638	10	12	0
	Surinam	303	8	42	2
	Martinica	221	14	0	0
	Guyana	183	12	0	0
	Guadelupe	174	14	3	0
	Trinidad Tobago	123	8	0	0
	Bahamas	104	11	0	0
	Aruba	101	2	0	0
Barbados	97	7	0	0	
St Martin	42	3	0	0	
St Vincent si Grenadine	29	0	0	0	
Antigua si Barbuda	26	3	0	0	
Sf Lucia	19	0	0	0	
Groenlanda	14	0	0	0	
St Bartolomeu	6	0	0	0	
SEARO	India	410460	13254	15413	306

	Bangladesh	108775	1425	3240	37
	Nepal	8605	23	331	1
	Australia	7409	103	0	0
	Thailanda	3147	58	1	0
	Maldive	2187	8	50	0
	Sri Lanka	1950	11	3	0
	Noua Zeelanda	1159	22	2	0
	Reunion	502	1	0	0
	Guam	185	5	0	0
	Polinezia Franceza	89	0	0	0
	Bhutan	68	0	1	0
	Noua Caledonie	21	0	0	0
	Fiji	18	0	0	0
WPRO	Rep Populara China*	83372	4633	28	0
	Indonezia	45029	2429	1226	56
	Singapore	41615	26	0	0
	Filipine	29400	1150	1601	34
	Japonia	17881	954	122	17
	Coreea de Sud	12421	280	48	0
	Malaysia	8556	121	27	0
	Hong Kong RAS	1128	4	1	0
	Taiwan RPC	446	7	0	0
	Vietnam	342	0	0	0
	Mongolia	204	0	3	0
	Brunei	141	3	0	0
	Cambogia	129	0	0	0
	Macao RAS	45	0	0	0
Vase de croaziera	Nava Grand Princess	21	0	0	0
	Nava Diamond Princess	712	13	0	0
Total		8738212	462907	164714	4417