

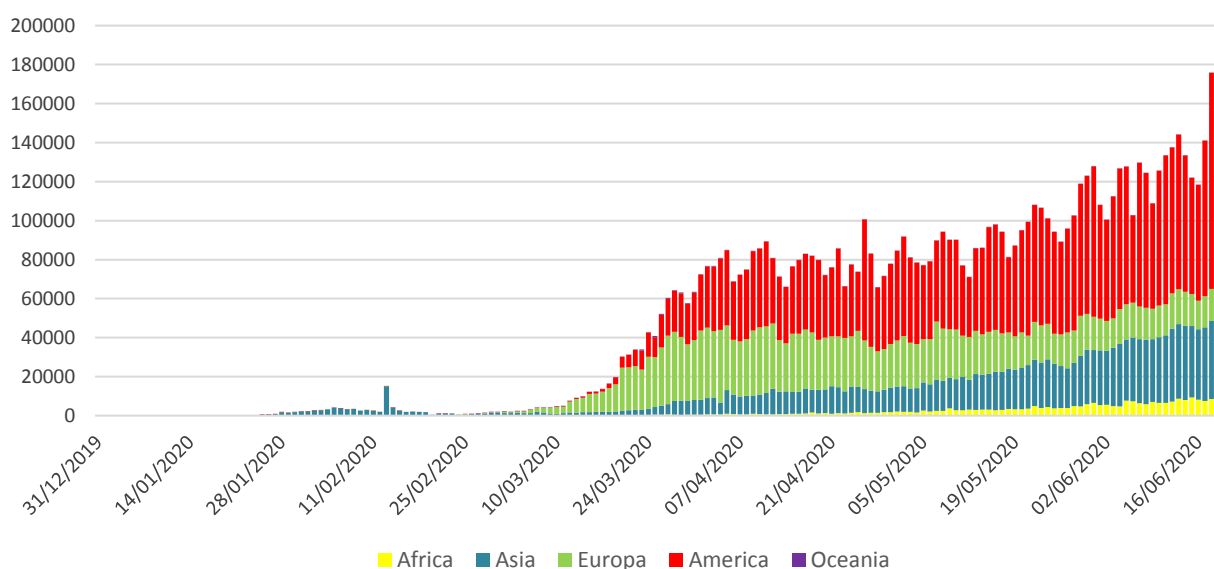
## Infectii cu coronavirus (COVID-19) – 20.06.2020 ora 9:00

### GLOBAL

#### Evolutia in ultimele 24 de ore:

- La nivel global se inregistreaza **8.573.498 cazuri confirmate de infectie cu coronavirus**, din care **458.440 decese**.
- Au fost raportate **176.242 cazuri noi**, din care 6.955 decese.
- **Cresteri marcate** ale numarului de cazuri au fost inregistrate in **Statele Unite ale Americii, Iran, Pakistan, Arabia Saudita, Egipt, Africa de Sud, India, Bangladesh, Mexic, Brazilia, Argentina, Columbia, Chile, Peru si Rusia**.

### Numarul zilnic de cazuri noi raportate



### EUROPA

#### Situatia in Italia:

- In ultimele 24 de ore au fost raportate **251 cazuri confirmate din care 45 decese**.
- Focarul este localizat in **nordul Italiei in regiunile Lombardia, Veneto, Emila Romagna si Piemonte**.
- Situatia pe provincii poate fi accesata [aici](#).

#### Situatia in Spania:

- In ultimele 24 de ore au fost raportate **307 cazuri confirmate. In urma revizuirii datelor au fost confirmate in plus 1.179 decese**.
- Regiunile mai afectate sunt **Madrid, Cataluna si Castilla La Mancha**.
- Situatia pe provincii poate fi accesata [aici](#).

#### Situatia in Germania:

- In ultimele 24 de ore au fost raportate **601 cazuri confirmate si 11 decese**.
- Regiunile mai afectate sunt **Bayern, Nordrhein-Westfalen si Baden-Wurttemberg**.
- Situatia pe provincii poate fi accesata [aici](#).

#### **Situatia in Franta:**

- In ultimele 24 de ore au fost raportate **811 cazuri confirmate si 14 decese**.
- Regiunile mai afectate sunt **Ile de France, Grand Est si Auvergne-Rhone-Alpes**.
- Situata pe provincii poate fi accesata [aici](#).

#### **Situatia in Marea Britanie:**

- In ultimele 24 de ore au fost raportate **1.346 cazuri confirmate, din care 173 decese**.
- Regiunile mai afectate sunt **London, Midlands si North West**.
- Situata pe provincii poate fi accesata [aici](#).

#### **Situatia in Elvetia:**

- In ultimele 24 de ore au fost raportate **17 cazuri confirmate, din care 2 decese**.
- Cantoanele mai afectate sunt **Vaud, Geneva, Tessin si Zurich**.
- Situata pe provincii poate fi accesata [aici](#).

#### **Situatia in Belgia:**

- In ultimele 24 de ore au fost raportate **128 cazuri confirmate, din care 12 decese**.
- Regiunile mai afectate sunt **Flandre, Wallonie si Bruxelles**.
- Situata pe provincii poate fi accesata [aici](#).

#### **Situatia in Olanda:**

- In ultimele 24 de ore au fost raportate **107 cazuri confirmate, din care 3 decese**.
- Regiunile mai afectate sunt **Noord Brabant, Noord Holland si Zuid Holland**.
- Situata pe provincii poate fi accesata [aici](#).

#### **Situatia in Austria:**

- In ultimele 24 de ore au fost raportate **56 cazuri confirmate, din care 0 decese**.
- Regiunile mai afectate sunt **Viena, Graz si Landeck**.
- Situata pe provincii poate fi accesata [aici](#).

#### **Situatia in Romania:**

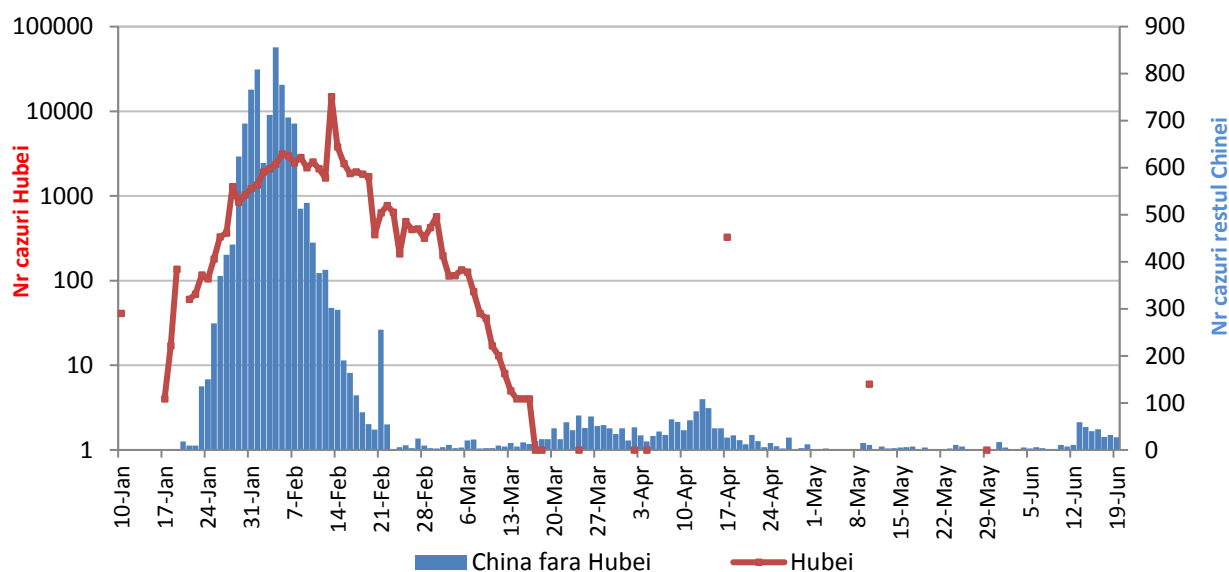
- **Pana la data de 19 iunie ora 13.00** s-au inregistrat **23.400 de cazuri confirmate** de infectie cu coronavirus, din care 1.484 decese, fiind **confirmate 320 cazuri noi de infectie cu coronavirus**. Persoanele au fost izolate pentru tratament in spital.

### **CHINA CONTINENTALA**

#### **Situatia in China continentala:**

- De la inceputul epidemiei pana in prezent au fost inregistrate **83.344 de cazuri confirmate, din care 4.633 decese**.
- In ultimele 24 de ore au fost raportate 27 cazuri confirmate in restul provinciilor din China continentala, **niciun caz nou in regiunea Hubei**.

### Evolutie zilnica a numarului de cazuri confirmate de infectii cu coronavirus (COVID-19) - China Continentala

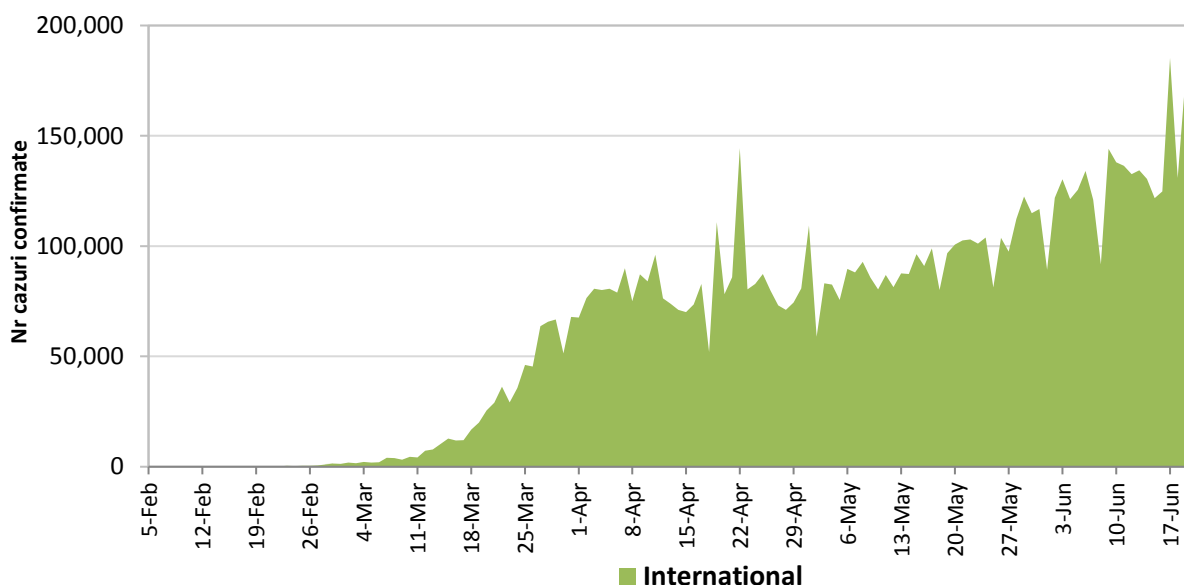


### INTERNATIONAL

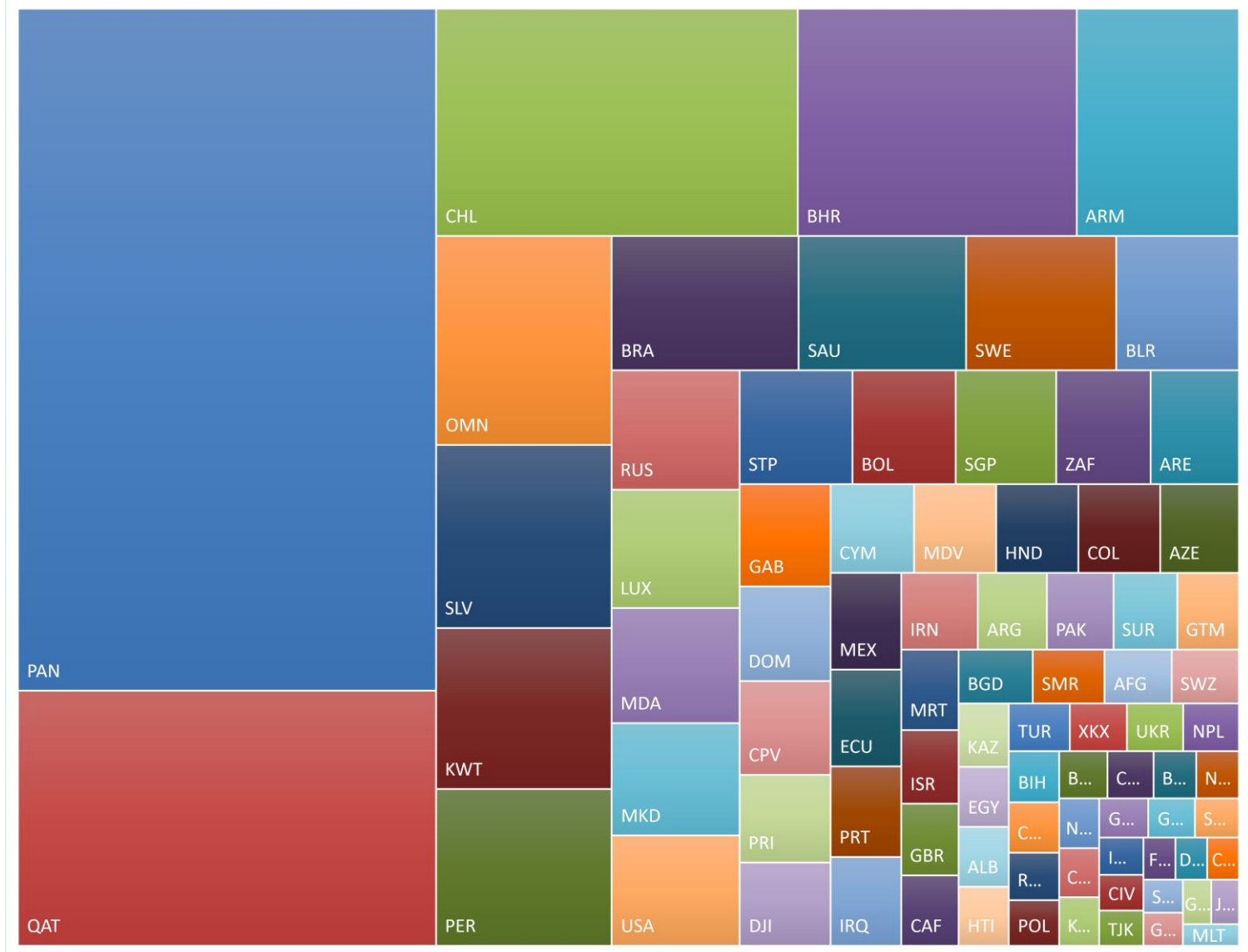
#### Situatia la nivel international:

- In afara Chinei continentale au fost raportate pana in prezent **8.490.154 de cazuri confirmate, din care 453.807 decese.**
- **Fata de ultima situatie** au fost raportate **176.215 cazuri confirmate din care 6.955 decese.**

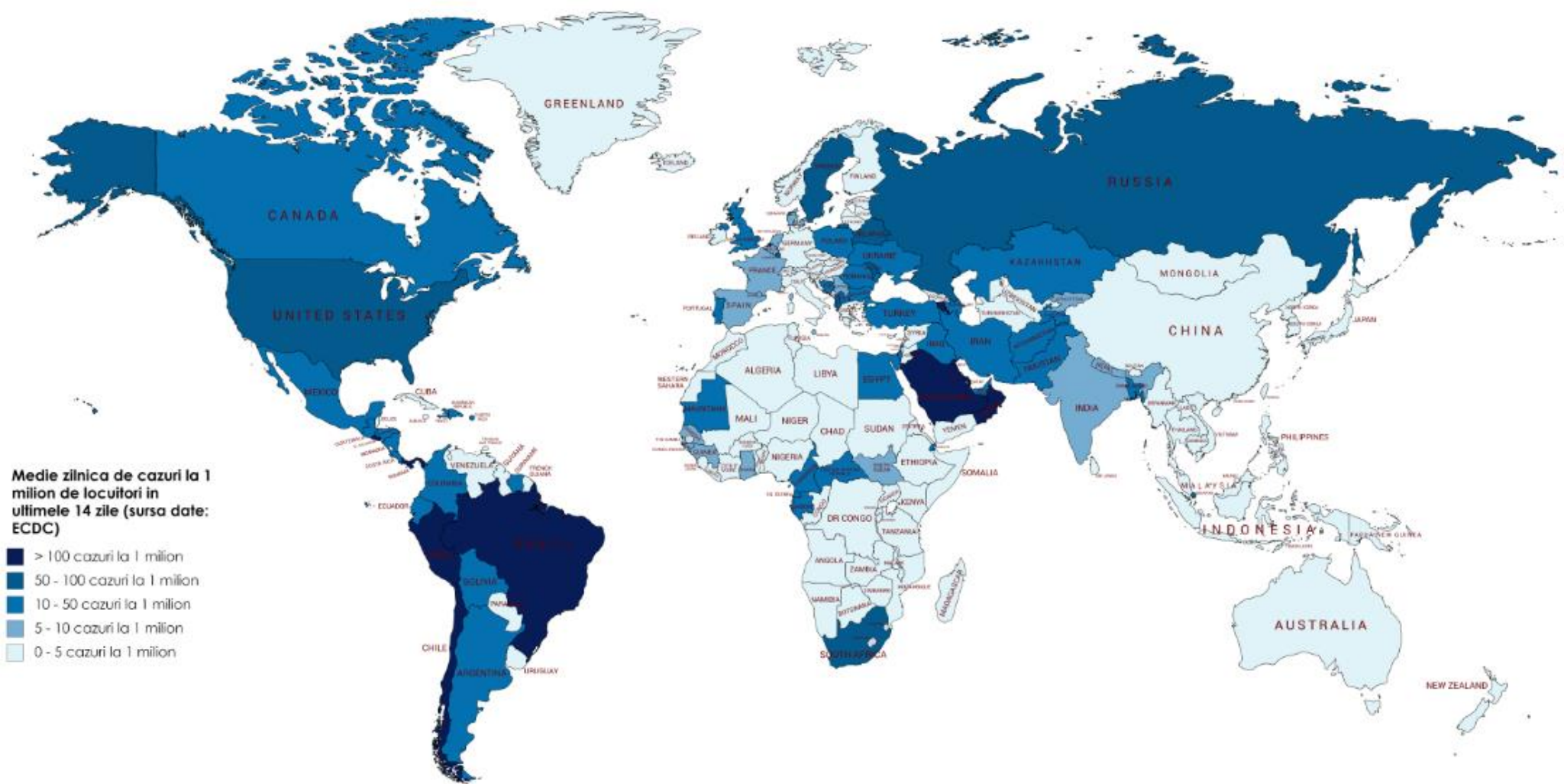
### Evolutia zilnica a numarului de cazuri confirmate de infectii cu coronavirus (COVID19) - in afara Chinei Continentale



## Media zilnica a cazurilor noi la 1 milion de locuitori, in ultimele 14 zile



*State cu peste 5 cazuri noi la 1 milion de locuitori*



Medie zilnica de cazuri la 1 milion de locuitori in ultimele 14 zile (sursa date: ECDC)

- > 100 cazuri la 1 milion
- 50 - 100 cazuri la 1 milion
- 10 - 50 cazuri la 1 milion
- 5 - 10 cazuri la 1 milion
- 0 - 5 cazuri la 1 milion



**Tabel cazuri confirmate si decese la nivel global**

Regiunea OMS	Tara	Nr cazuri confirmate clinic si cu laboratorul	Nr decese	Fata de ultima situatie	
				Nr cazuri noi	Nr decese
<b>AFRO</b>	Africa de Sud	87715	1831	3825	94
	Nigeria	19147	487	667	12
	Ghana	13203	70	274	4
	Algeria	11504	825	119	14
	Camerun	9864	276	0	0
	Sudan	8316	506	296	19
	Coasta de Fildes	6444	49	381	1
	Senegal	5639	79	164	3
	RD Congo	5476	122	194	5
	Guinea	4841	26	0	0
	Djibouti	4557	43	12	0
	Kenya	4374	119	117	2
	Gabon	4340	32	111	2
	Etiopia	4070	72	116	7
	Somalia	2719	88	23	0

	Rep Centrafricana	2605	19	0	0
	Mayotte	2383	29	38	0
	Mali	1906	107	16	0
	Guineea ecuatoriala	1664	32	0	0
	Guineea-Bissau	1512	16	20	1
	Zambia	1416	11	34	0
	Madagascar	1443	13	65	1
	Niger	978	65	0	0
	Burkina Faso	899	53	0	0
	Congo (Brazzaville)	883	27	0	0
	Ciad	854	74	4	1
	Uganda	823	0	0	0
	Rwanda	646	3	7	0
	Benin	650	11	78	2
	Tanzania	509	21	0	0
	Liberia	542	33	44	0
	Zimbabwe	463	4	0	0
	Mauritius	337	10	0	0
	Togo	174	11	0	0
	Angola	166	7	11	0
	Namibia	39	1	5	0
	Gambia	36	1	2	0
	Seychelles	11	0	0	0
<b>EMRO</b>	Iran	200262	9392	2615	120
	Pakistan	165062	3229	2658	88
	Arabia Saudita	150292	1184	4301	45
	Qatar	85462	93	1021	7
	Egipt	52211	2017	1774	79
	Emiratele Arabe Unite	44145	300	393	2
	Kuweit	38678	313	604	5
	Afganistan	27878	548	346	2
	Oman	27670	125	852	6
	Irak	27352	925	1635	69
	Bahrain	20430	56	469	5
	Maroc	9613	213	539	0
	Liban	1495	32	6	0
	Tunisia	1132	50	4	0
	Iordania	1001	9	14	0
	Palestina	795	5	106	0
Siria	187	7	9	1	
<b>EURO</b>	Rusia	569063	7841	7972	181
	Marea Britanie	301815	42461	1346	173
	Spania	245575	28315	307	1179
	Italia	238011	34561	251	45
	Germania	189135	8883	601	11

Turcia	185245	4905	1214	23
Franta	159452	29617	811	14
Belgia	60476	9695	128	12
Suedia	56043	5053	0	0
Belarus	56657	331	625	7
Olanda	49426	6081	107	3
Portugalia	38464	1527	375	3
Ucraina	34984	985	921	19
Elvetia	31060	1679	17	2
Polonia	31316	1334	301	18
Irlanda	25355	1714	14	4
Romania	23400	1484	320	11
Israel	20339	304	341	1
Armenia	19157	319	459	10
Austria	17227	688	56	0
Kazahstan	16351	105	264	5
Serbia	14489	292	40	0
Moldova	13556	450	824	17
Danemarca	12391	600	47	0
Azerbaidjan	11767	143	438	4
Cehia	10361	335	131	1
Norvegia	8692	244	32	1
Finlanda	7131	326	0	0
Uzbekistan	5855	19	158	0
Tadjikistan	5279	51	58	0
Macedonia de Nord	4820	222	156	6
Luxemburg	4091	110	6	0
Ungaria	4081	568	2	0
Bulgaria	3674	190	132	6
Grecia	3227	188	24	1
Bosnia Hertegovina	3278	167	134	0
Kargazstan	2789	32	132	1
Croatia	2269	107	11	0
Estonia	1977	69	0	0
Islanda	1816	10	1	0
Lituania	1784	76	6	0
Albania	1838	42	166	5
Slovacia	1562	28	10	0
Slovenia	1513	109	4	0
Letonia	1108	30	4	0
Cipru	985	26	0	0
Georgia	895	14	2	0
Andorra	855	52	1	0
San Marino	709	42	0	0
Malta	663	9	1	0



	Muntenegru	325	8	0	0
	Insulele Feroe	187	0	0	0
	Gibraltar	176	1	0	0
	Monaco	99	3	0	0
	Liechtenstein	83	1	0	0
	Kosovo	31	1	0	0
	Vatican	12	0	0	0
<b>PAHO</b>	Statele Unite ale Americii	2178710	118365	23138	733
	Brazilia	1038568	49090	60426	1342
	Peru	247925	7660	3537	199
	Chile	231393	4093	6290	252
	Mexic	170485	20394	10692	1314
	Canada	100629	8346	409	46
	Columbia	63276	2045	3059	95
	Ecuador	49097	4087	607	80
	Argentina	39570	979	2060	31
	Rep Dominicana	24645	635	0	0
	Panama	22597	470	0	0
	Bolivia	20685	679	802	20
	Guatemala	11251	432	545	14
	Honduras	10299	336	643	6
	Puerto Rico	6111	147	108	0
	Haiti	4688	82	141	2
	El Salvador	4200	82	134	3
	Venezuela	3386	28	236	1
	Cuba	2295	85	15	1
	Nicaragua	2014	64	0	0
	Costa Rica	2058	12	262	0
	Guyana Franceza	1758	5	204	0
	Paraguay	1330	13	22	0
	Uruguay	853	24	4	0
	Jamaica	626	10	5	0
	Surinam	261	6	19	0
	Martinica	221	14	19	0
	Guadelupe	171	14	0	0
	Guyana	183	12	24	0
	Trinidad Tobago	123	8	0	0
	Bahamas	104	11	0	0
	Aruba	101	2	0	0
Barbados	97	7	0	0	
St Martin	42	3	0	0	
St Vincent si Grenadine	29	0	0	0	
Antigua si Barbuda	26	3	0	0	
Sf Lucia	19	0	0	0	
Groenlanda	14	0	0	0	
St Bartolomeu	6	0	0	0	
<b>SEARO</b>	India	395047	12948	14516	375

	Bangladesh	105535	1388	3243	45
	Nepal	8274	22	426	0
	Australia	7409	103	18	0
	Thailanda	3146	58	5	0
	Maldiva	2137	8	17	0
	Sri Lanka	1947	11	42	0
	Noua Zeelanda	1157	22	0	0
	Reunion	502	1	14	0
	Guam	185	5	15	0
	Polinezia Franceza	89	0	0	0
	Noua Caledonie	21	0	0	0
	Fiji	18	0	0	0
	Bhutan	67	0	63	0
<b>WPRO</b>	Rep Populara China*	83344	4633	27	0
	Indonezia	43803	2373	1041	34
	Singapore	41615	26	399	0
	Filipine	27799	1116	0	0
	Japonia	17759	937	0	0
	Coreea de Sud	12373	280	67	0
	Malaysia	8529	121	14	0
	Hong Kong RAS	1127	4	3	0
	Taiwan RPC	446	7	0	0
	Vietnam	342	0	7	0
	Mongolia	201	0	4	0
	Brunei	141	3	0	2
	Cambogia	129	0	1	0
	Macao RAS	45	0	0	0
<b>Vase de croaziera</b>	Nava Grand Princess	21	0	0	0
	Nava Diamond Princess	712	13	0	0
<b>Total</b>		<b>8573498</b>	<b>458440</b>	<b>176242</b>	<b>6955</b>