

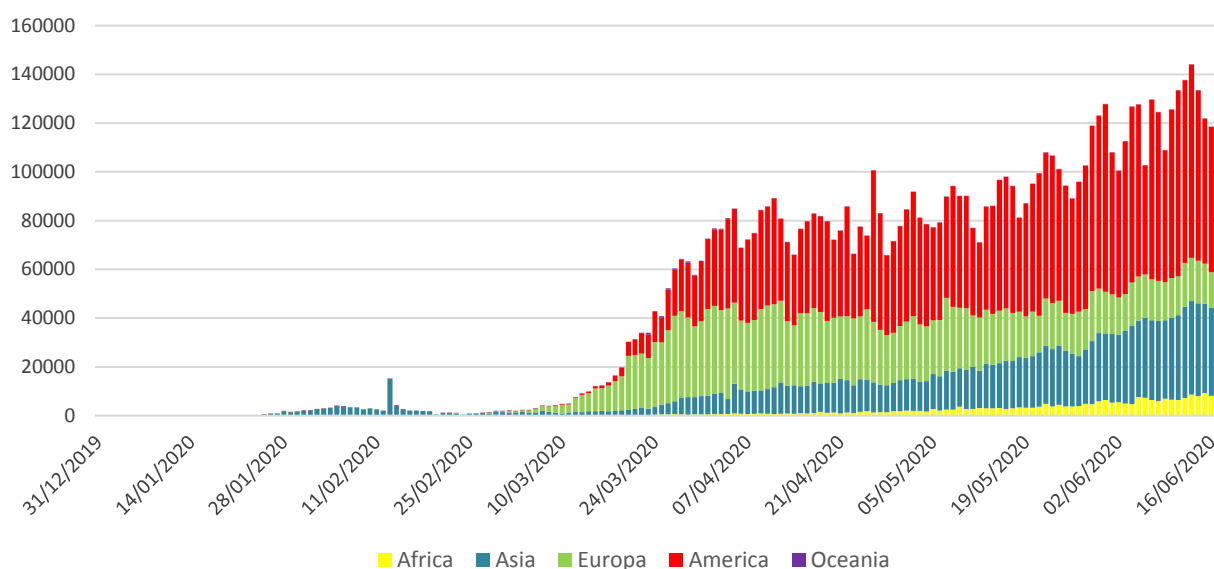
## Infectii cu coronavirus (COVID-19) – 18.06.2020 ora 9:00

### GLOBAL

#### Evolutia in ultimele 24 de ore:

- La nivel global se inregistreaza **8.276.725 cazuri confirmate de infectie cu coronavirus**, din care **447.044 decese**.
- Au fost raportate **185.276 cazuri noi**, din care 6.987 decese.
- **Cresteri marcate** ale numarului de cazuri au fost inregistrate in **Statele Unite ale Americii, Iran, Arabia Saudita, Africa de Sud, India, Bangladesh, Mexic, Brazilia, Chile, Peru si Rusia**.

### Numarul zilnic de cazuri noi raportate



### EUROPA

#### Situatia in Italia:

- In ultimele 24 de ore au fost raportate **328 cazuri confirmate din care 43 decese**.
- Focarul este localizat in **nordul Italiei in regiunile Lombardia, Veneto, Emila Romagna si Piemonte**.
- Situata pe provincii poate fi accesata [aici](#).

#### Situatia in Spania:

- In ultimele 24 de ore au fost raportate **355 cazuri confirmate, din care 0 decese**.
- Regiunile mai afectate sunt **Madrid, Cataluna si Castilla La Mancha**.
- Situata pe provincii poate fi accesata [aici](#).

#### Situatia in Germania:

- In ultimele 24 de ore au fost raportate **580 cazuri confirmate si 28 decese**.
- Regiunile mai afectate sunt **Bayern, Nordrhein-Westfalen si Baden-Wurttemberg**.
- Situata pe provincii poate fi accesata [aici](#).

#### **Situatia in Franta:**

- In ultimele 24 de ore au fost raportate **458 cazuri confirmate si 28 decese**.
- Regiunile mai afectate sunt **Ile de France, Grand Est si Auvergne-Rhone-Alpes**.
- Situata pe provincii poate fi accesata [aici](#).

#### **Situatia in Marea Britanie:**

- In ultimele 24 de ore au fost raportate **1.115 cazuri confirmate, din care 184 decese**.
- Regiunile mai afectate sunt **London, Midlands si North West**.
- Situata pe provincii poate fi accesata [aici](#).

#### **Situatia in Elvetia:**

- In ultimele 24 de ore au fost raportate **89 cazuri confirmate, din care 12 decese**.
- Cantoanele mai afectate sunt **Vaud, Geneva, Tessin si Zurich**.
- Situata pe provincii poate fi accesata [aici](#).

#### **Situatia in Belgia:**

- In ultimele 24 de ore au fost raportate **55 cazuri confirmate, din care 2 decese**.
- Regiunile mai afectate sunt **Flandre, Wallonie si Bruxelles**.
- Situata pe provincii poate fi accesata [aici](#).

#### **Situatia in Olanda:**

- In ultimele 24 de ore au fost raportate **117 cazuri confirmate, din care 4 decese**.
- Regiunile mai afectate sunt **Noord Brabant, Noord Holland si Zuid Holland**.
- Situata pe provincii poate fi accesata [aici](#).

#### **Situatia in Austria:**

- In ultimele 24 de ore au fost raportate **19 cazuri confirmate, din care 6 decese**.
- Regiunile mai afectate sunt **Viena, Graz si Landeck**.
- Situata pe provincii poate fi accesata [aici](#).

#### **Situatia in Romania:**

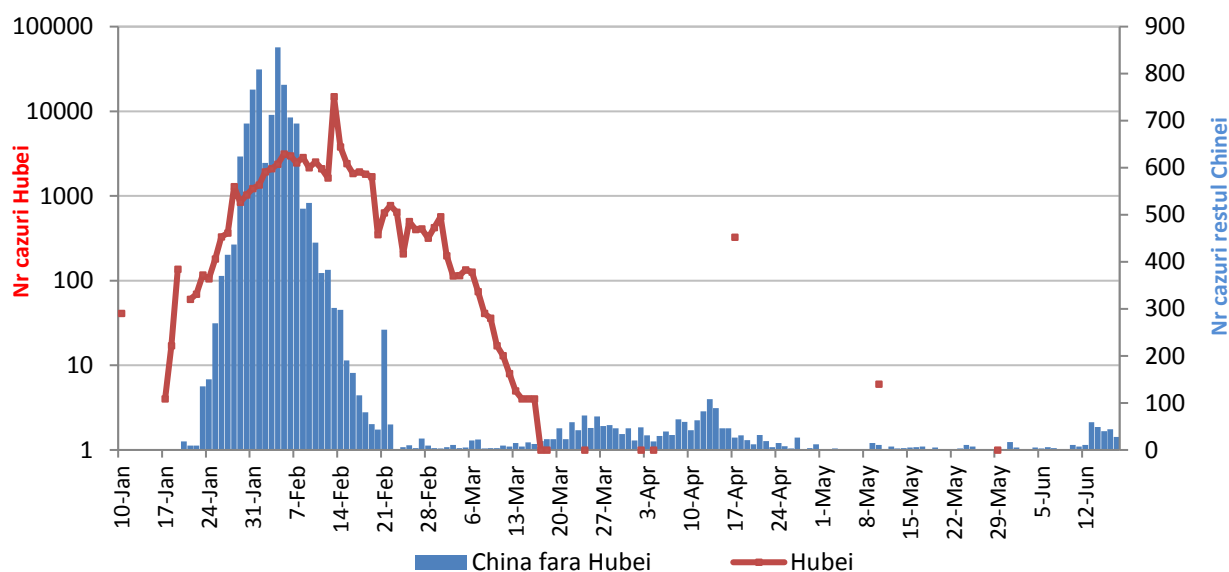
- **Pana la data de 17 iunie ora 13.00 s-au inregistrat 22.760 de cazuri confirmate** de infectie cu coronavirus, din care 1.451 decese, fiind **confirmate 345 cazuri noi de infectie cu coronavirus**. Persoanele au fost izolate pentru tratament in spital.

### **CHINA CONTINENTALA**

#### **Situatia in China continentala:**

- De la inceputul epidemiei pana in prezent au fost inregistrate **83.247 de cazuri confirmate, din care 4.633 decese**.
- In ultimele 24 de ore au fost raportate 44 cazuri confirmate in restul provinciilor din China continentala, **niciun caz nou in regiunea Hubei**.

### Evolutie zilnica a numarului de cazuri confirmate de infectii cu coronavirus (COVID-19) - China Continentala

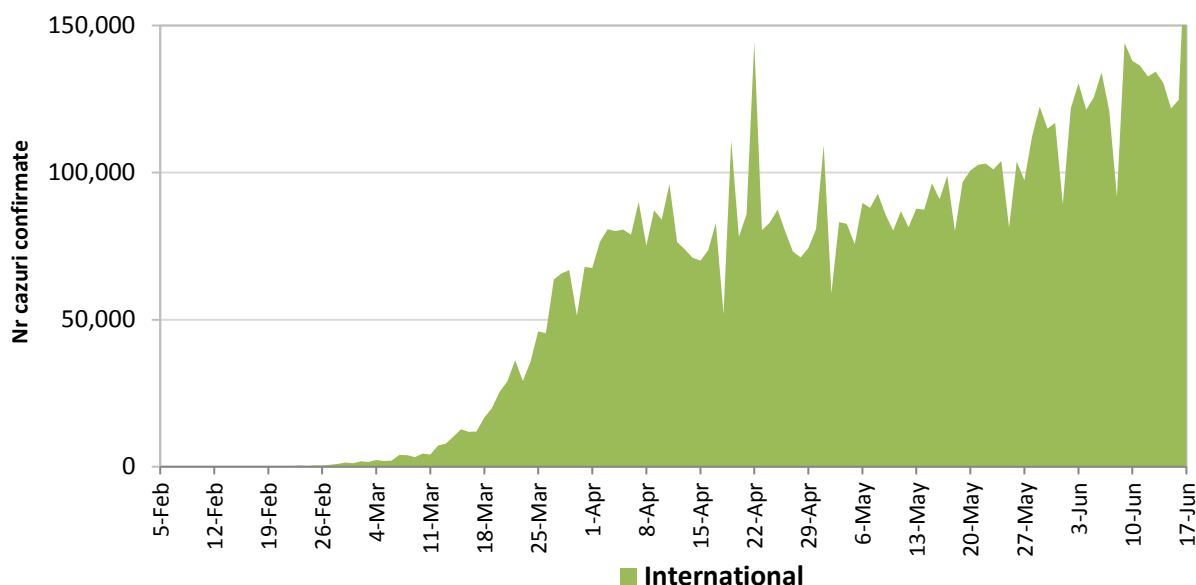


### INTERNATIONAL

#### Situatia la nivel international:

- In afara Chinei continentale au fost raportate pana in prezent **8.183.440 de cazuri confirmate, din care 442.411 decese.**
- **Fata de ultima situatie** au fost raportate **124.796 cazuri confirmate din care 6.987 decese.**

### Evolutia zilnica a numarului de cazuri confirmate de infectii cu coronavirus (COVID19) - in afara Chinei Continentale







Medie zilnica de cazuri la 1 milion de locuitori in ultimele 14 zile (sursa date: ECDC)

- > 100 cazuri la 1 milion
- 50 - 100 cazuri la 1 milion
- 10 - 50 cazuri la 1 milion
- 5 - 10 cazuri la 1 milion
- 0 - 5 cazuri la 1 milion



**Tabel cazuri confirmate si decese la nivel global**

Regiunea OMS	Tara	Nr cazuri confirmate clinic si cu laboratorul	Nr decese	Fata de ultima situatie	
				Nr cazuri noi	Nr decese
<b>AFRO</b>	Africa de Sud	80412	1674	4078	49
	Nigeria	17148	455	0	0
	Ghana	12590	66	397	8
	Algeria	11268	799	121	11
	Camerun	9864	276	0	0
	Sudan	8020	487	280	10
	Coasta de Fildes	6063	48	979	3
	Senegal	5369	73	122	3
	RD Congo	5099	115	126	3
	Guineea	4639	26	0	0
	Djibouti	4539	43	0	0
	Gabon	4114	29	81	2
	Kenya	4044	107	184	2
	Etiopia	3630	61	0	0
	Somalia	2642	88	0	0

	Rep Centrafricana	2564	18	154	4
	Mayotte	2310	29	0	0
	Mali	1860	104	0	0
	Guineea ecuatoriala	1664	32	0	0
	Guineea-Bissau	1492	15	0	0
	Zambia	1382	11	0	0
	Madagascar	1290	10	0	0
	Niger	978	65	0	0
	Burkina Faso	894	53	0	0
	Congo (Brazzaville)	883	27	0	0
	Ciad	850	73	0	0
	Uganda	823	0	0	0
	Rwanda	636	3	0	0
	Tanzania	509	21	0	0
	Liberia	498	33	0	0
	Benin	483	9	0	0
	Zimbabwe	387	4	4	0
	Mauritius	337	10	0	0
	Togo	174	11	0	0
	Angola	142	6	0	0
	Namibia	32	1	0	0
	Gambia	28	1	0	0
	Seychelles	11	0	0	0
<b>EMRO</b>	Iran	195051	9185	2612	120
	Pakistan	157738	3033	8817	194
	Arabia Saudita	141234	1091	4919	39
	Qatar	83174	82	1097	2
	Egipt	48219	1850	363	84
	Emiratele Arabe Unite	43364	294	382	1
	Kuweit	37533	306	575	3
	Afganistan	26874	504	564	13
	Oman	26079	116	810	2
	Irak	24254	773	1554	58
	Bahrain	19553	47	540	0
	Maroc	8985	212	54	0
	Liban	1464	32	0	0
	Tunisia	1110	49	0	0
	Iordania	979	9	0	0
	Palestina	689	5	0	0
Siria	177	6	0	0	
<b>EURO</b>	Rusia	553301	7478	7843	194
	Marea Britanie	299251	42153	1115	184
	Spania	244683	27136	355	0
	Italia	237828	34448	328	43
	Germania	187764	8856	580	26

Turcia	182727	4861	1429	19
Franta	158174	29575	458	28
Belgia	60244	9675	89	12
Belarus	56032	324	663	6
Suedia	54562	5041	1239	89
Olanda	49204	6074	117	4
Portugalia	37672	1523	336	1
Ucraina	32476	913	0	0
Elvetia	31026	1677	37	0
Polonia	30701	1286	506	14
Irlanda	25341	1710	20	4
Romania	22760	1451	345	14
Israel	19783	303	445	1
Armenia	18033	302	544	9
Austria	17125	687	19	6
Kazahstan	16087	77	0	0
Serbia	14041	289	0	0
Danemarca	12250	598	0	0
Moldova	11879	417	0	0
Azerbaidjan	10991	133	329	7
Cehia	10154	333	59	2
Norvegia	8631	242	0	0
Finlanda	7117	326	5	0
Uzbekistan	5561	19	268	0
Tadjikistan	5097	50	0	0
Macedonia de Nord	4482	210	193	9
Ungaria	4077	565	0	0
Luxemburg	4072	110	0	0
Bulgaria	3453	176	112	0
Grecia	3134	184	0	0
Bosnia Hertegovina	3076	164	0	0
Kargazstan	2472	29	0	0
Croatia	2254	107	0	0
Estonia	1974	69	0	0
Islanda	1810	10	0	0
Lituania	1773	76	0	0
Albania	1672	37	0	0
Slovacia	1552	28	0	0
Slovenia	1509	109	0	0
Letonia	1097	28	0	0
Cipru	985	26	0	0
Georgia	879	14	0	0
Andorra	853	51	0	0
San Marino	695	42	0	0
Malta	649	9	0	0



	Muntenegru	325	8	0	0
	Insulele Feroe	187	0	0	0
	Gibraltar	176	1	0	0
	Monaco	99	3	0	0
	Liechtenstein	83	1	0	0
	Kosovo	31	1	0	0
	Vatican	12	0	0	0
<b>PAHO</b>	Statele Unite ale Americii	2132321	116862	27975	722
	Brazilia	960309	46665	31475	1209
	Peru	240908	7257	3752	201
	Chile	220628	3615	36179	232
	Mexic	159793	19080	4930	770
	Canada	99853	8254	386	41
	Columbia	57046	1864	2115	63
	Ecuador	47322	3929	0	0
	Argentina	34159	878	0	0
	Rep Dominicana	23271	605	0	0
	Panama	22597	470	1911	33
	Bolivia	18459	611	0	0
	Guatemala	9845	384	0	0
	Honduras	8858	312	0	0
	Puerto Rico	5890	147	0	0
	Haiti	4309	73	0	0
	El Salvador	3826	74	0	0
	Venezuela	2978	25	0	0
	Cuba	2262	84	0	0
	Costa Rica	1715	12	0	0
	Nicaragua	1655	55	0	0
	Guyana Franceza	1326	3	0	0
	Paraguay	1296	12	0	0
	Uruguay	848	23	0	0
	Jamaica	617	10	0	0
	Surinam	229	5	0	0
	Martinica	202	14	0	0
	Guadelupe	171	14	0	0
	Guyana	159	12	0	0
	Trinidad Tobago	117	8	0	0
	Bahamas	103	11	0	0
Aruba	101	2	0	0	
Barbados	96	7	0	0	
St Martin	41	3	0	0	
St Vincent si Grenadine	26	0	0	0	
Antigua si Barbuda	25	3	0	0	
Sf Lucia	18	0	0	0	
Groenlanda	14	0	0	0	
St Bartolomeu	6	0	0	0	
<b>SEARO</b>	India	366945	12237	23855	2337

	Bangladesh	98489	1305	4008	43
	Australia	7347	103	0	0
	Nepal	7177	20	966	1
	Thailanda	3135	58	0	0
	Maldiva	2065	8	0	0
	Sri Lanka	1905	11	16	0
	Noua Zeelanda	1156	22	0	0
	Reunion	488	1	0	0
	Guam	170	5	0	0
	Polinezia Franceza	89	0	0	0
	Noua Caledonie	21	0	0	0
	Fiji	18	0	0	0
	Bhutan	4	0	0	0
<b>WPRO</b>	Rep Populara China*	83285	4633	28	0
	Indonezia	41431	2276	1031	45
	Singapore	41216	26	247	0
	Filipine	26781	1103	0	0
	Japonia	17689	935	88	6
	Coreea de Sud	12257	280	59	1
	Malaysia	8494	121	0	0
	Hong Kong RAS	1120	4	8	0
	Taiwan RPC	445	7	0	0
	Vietnam	334	0	0	0
	Mongolia	197	0	0	0
	Brunei	141	1	0	0
	Cambogia	128	0	0	0
	Macao RAS	45	0	0	0
<b>Vase de croaziera</b>	Nava Grand Princess	21	0	0	0
	Nava Diamond Princess	712	13	0	0
<b>Total</b>		<b>8266725</b>	<b>447044</b>	<b>185276</b>	<b>6987</b>