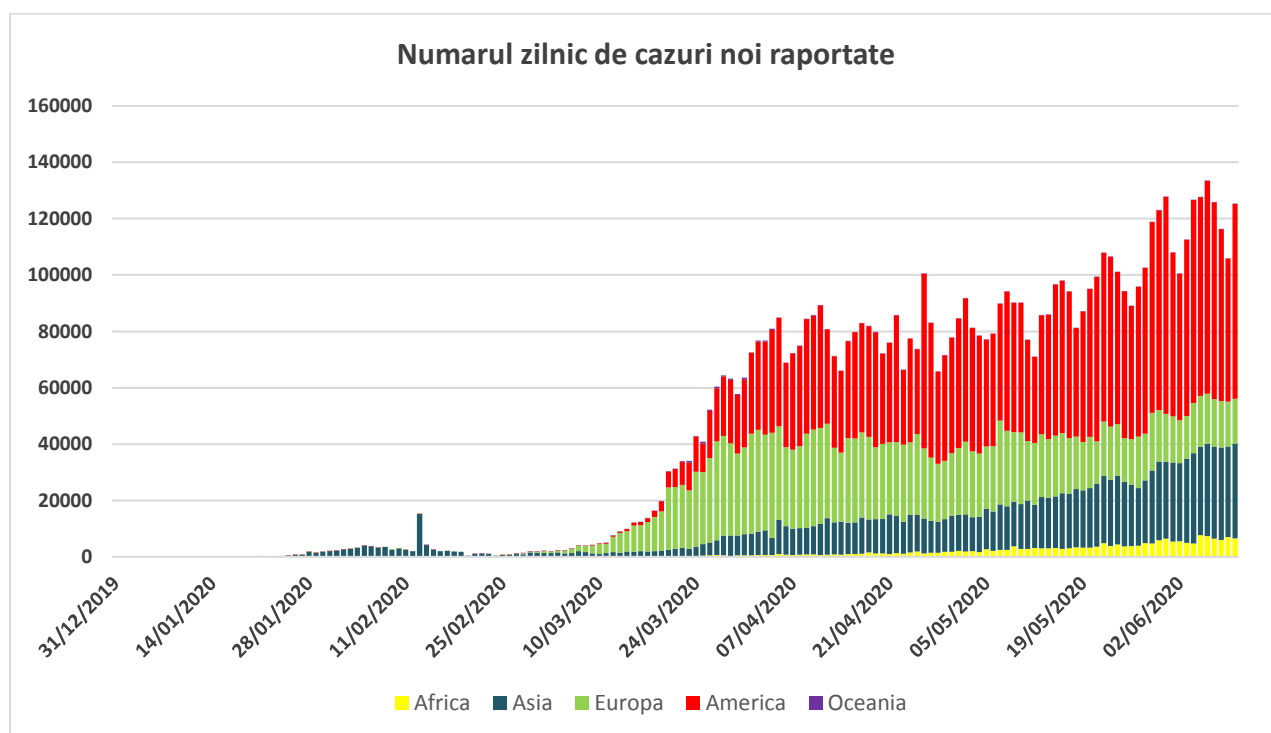


## Infectii cu coronavirus (COVID-19) – 11.06.2020 ora 9:00

### GLOBAL

#### Evolutia in ultimele 24 de ore:

- La nivel global se inregistreaza **7.300.924 cazuri confirmate de infectie cu coronavirus**, din care **415.120 decese**.
- Au fost raportate **137.964 cazuri noi**, din care 5.692 decese.
- **Cresteri marcate** ale numarului de cazuri au fost inregistrate in **Statele Unite ale Americii, Iran, Arabia Saudita, Pakistan, India, Bangladesh, Mexic, Brazilia, Peru si Rusia**.



### EUROPA

#### Situatia in Italia:

- In ultimele 24 de ore au fost raportate **202 cazuri confirmate din care 71 decese**.
- Focarul este localizat in **nordul Italiei in regiunile Lombardia, Veneto, Emila Romagna si Piemonte**.
- Situata pe provincii poate fi accesata [aici](#).

#### Situatia in Spania:

- In ultimele 24 de ore au fost raportate **314 cazuri confirmate, din care 0 decese**.
- Regiunile mai afectate sunt **Madrid, Cataluna si Castilla La Mancha**.
- Situata pe provincii poate fi accesata [aici](#).

#### Situatia in Germania:

- In ultimele 24 de ore au fost raportate **555 cazuri confirmate si 26 decese**.
- Regiunile mai afectate sunt **Bayern, Nordrhein-Westfalen si Baden-Wurttemberg**.
- Situata pe provincii poate fi accesata [aici](#).

#### **Situatia in Franta:**

- In ultimele 24 de ore au fost raportate **545 cazuri confirmate si 23 decese**.
- Regiunile mai afectate sunt **Ile de France, Grand Est si Auvergne-Rhone-Alpes**.
- Situata pe provincii poate fi accesata [aici](#).

#### **Situatia in Marea Britanie:**

- In ultimele 24 de ore au fost raportate **1.003 cazuri confirmate, din care 245 decese**.
- Regiunile mai afectate sunt **London, Midlands si North West**.
- Situata pe provincii poate fi accesata [aici](#).

#### **Situatia in Elvetia:**

- In ultimele 24 de ore au fost raportate **23 cazuri confirmate, din care 12 decese**.
- Cantoanele mai afectate sunt **Vaud, Geneva, Tessin si Zurich**.
- Situata pe provincii poate fi accesata [aici](#).

#### **Situatia in Belgia:**

- In ultimele 24 de ore au fost raportate **132 cazuri confirmate, din care 10 decese**.
- Regiunile mai afectate sunt **Flandre, Wallonie si Bruxelles**.
- Situata pe provincii poate fi accesata [aici](#).

#### **Situatia in Olanda:**

- In ultimele 24 de ore au fost raportate **184 cazuri confirmate, din care 11 decese**.
- Regiunile mai afectate sunt **Noord Brabant, Noord Holland si Zuid Holland**.
- Situata pe provincii poate fi accesata [aici](#).

#### **Situatia in Austria:**

- In ultimele 24 de ore au fost raportate **34 cazuri confirmate, din care 1 deces**.
- Regiunile mai afectate sunt **Viena, Graz si Landeck**.
- Situata pe provincii poate fi accesata [aici](#).

#### **Situatia in Romania:**

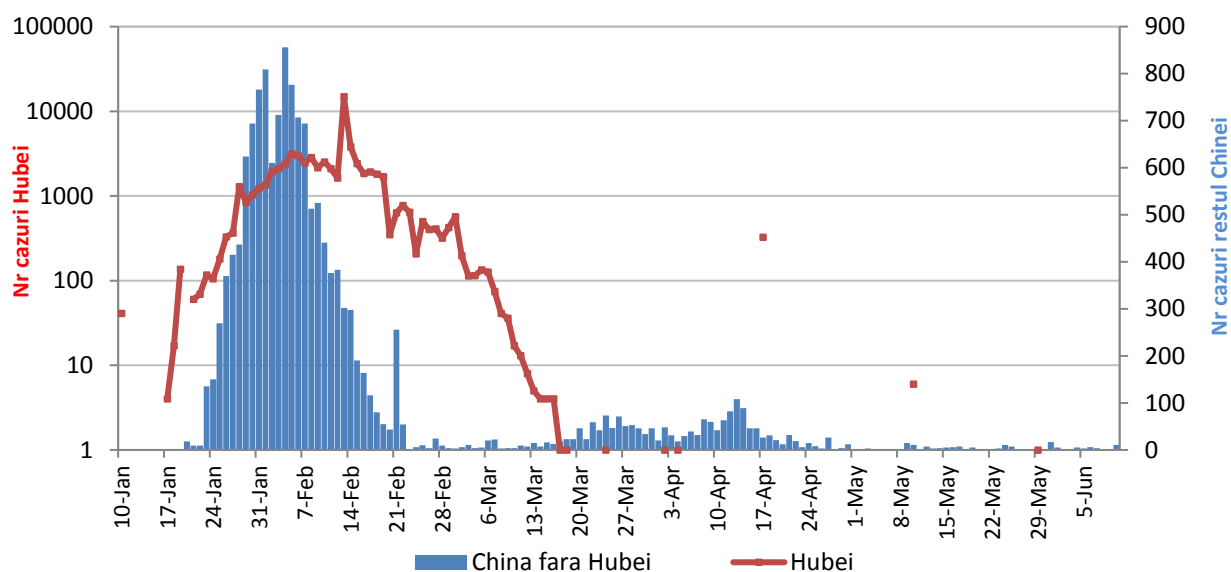
- **Pana la data de 10 iunie ora 14.00 s-au inregistrat 20.945 de cazuri confirmate** de infectie cu coronavirus, din care 1.360 decese, fiind **confirmate 196 cazuri noi de infectie cu coronavirus**. Persoanele au fost izolate pentru tratament in spital.

### **CHINA CONTINENTALA**

#### **Situatia in China continentala:**

- De la inceputul epidemiei pana in prezent au fost inregistrate **83.047 de cazuri confirmate, din care 4.633 decese**.
- In ultimele 24 de ore au fost raportate 11 cazuri confirmate in restul provinciilor din China continentala, **niciun caz nou in regiunea Hubei**.

### Evolutie zilnica a numarului de cazuri confirmate de infectii cu coronavirus (COVID-19) - China Continentala

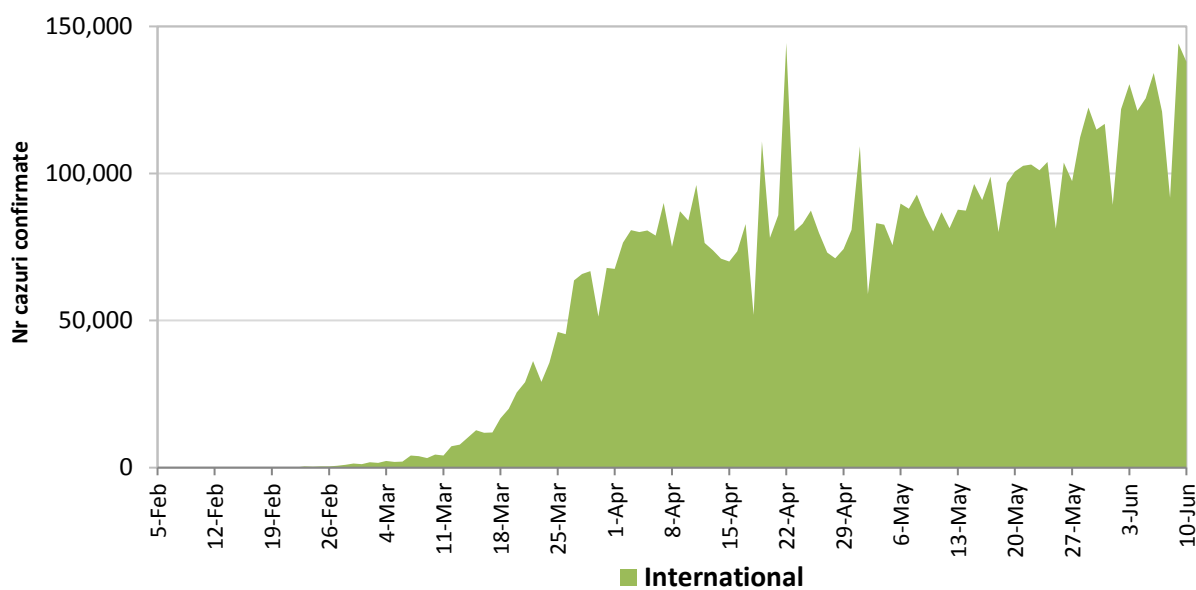


### INTERNATIONAL

#### Situatia la nivel international:

- In afara Chinei continentale au fost raportate pana in prezent **7.217.877 de cazuri confirmate, din care 410.487 decese.**
- In ultimele 24 de ore au fost raportate **137.953 cazuri confirmate din care 5.692 decese.**

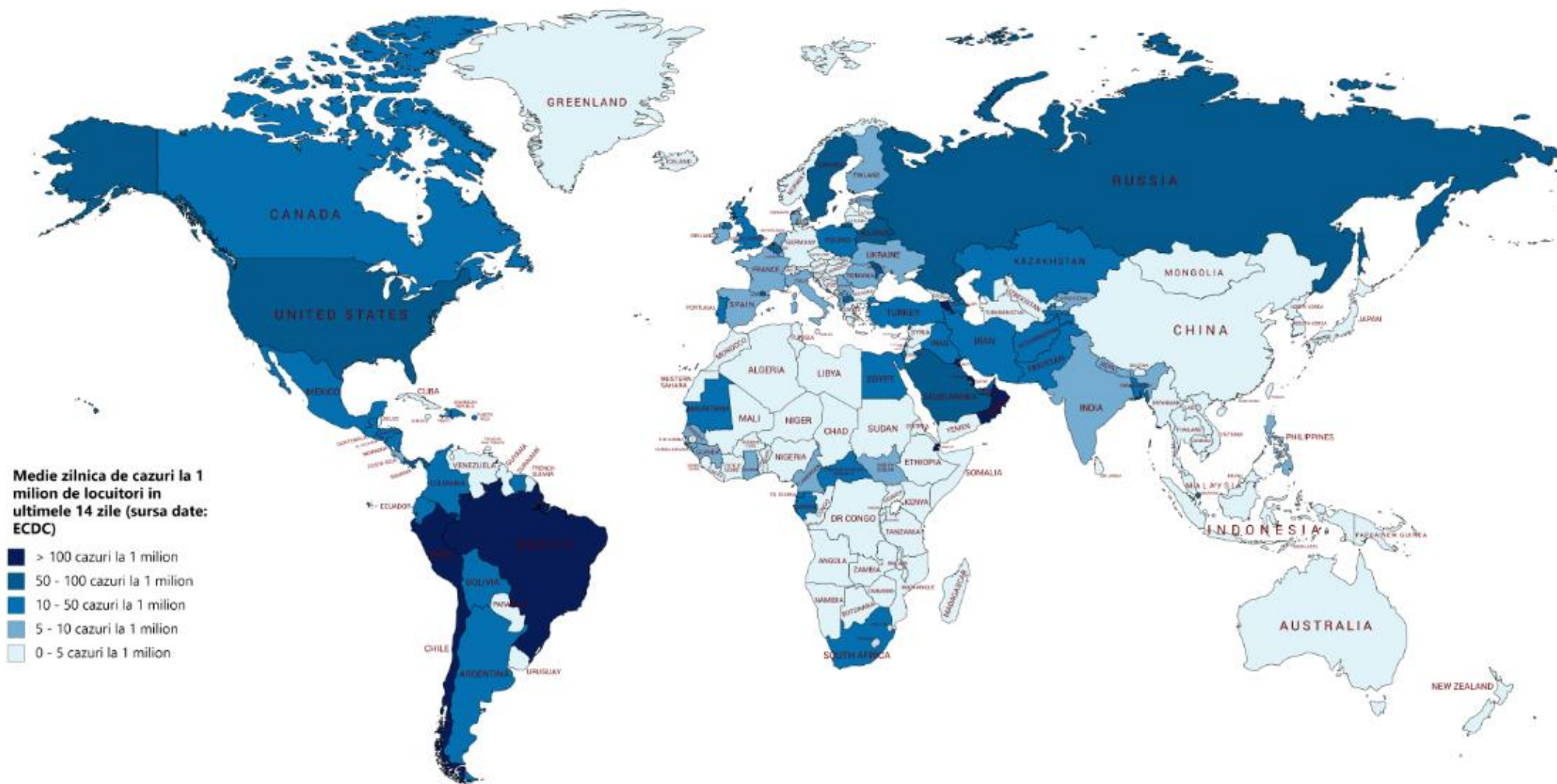
### Evolutia zilnica a numarului de cazuri confirmate de infectii cu coronavirus (COVID19) - in afara Chinei Continentale



## Media zilnica a cazurilor noi la 1 milion de locuitori, in ultimele 14 zile



State cu peste 5 cazuri noi la 1 milion de locuitori



Medie zilnica de cazuri la 1 milion de locuitori in ultimele 14 zile (sursa date: ECDC)

- > 100 cazuri la 1 milion
- 50 - 100 cazuri la 1 milion
- 10 - 50 cazuri la 1 milion
- 5 - 10 cazuri la 1 milion
- 0 - 5 cazuri la 1 milion



**Tabel cazuri confirmate si decese la nivel global**

Regiunea OMS	Tara	Nr cazuri confirmate clinic si cu laboratorul	Nr decese	In ultimele 24 de ore	
				Nr cazuri noi	Nr decese
<b>AFRO</b>	Africa de Sud	55421	1210	2430	48
	Nigeria	13873	382	409	17
	Algeria	10484	732	102	8
	Ghana	10201	48	0	0
	Camerun	8681	215	0	0
	Sudan	6427	389	0	0
	Senegal	4640	52	124	0
	RD Congo	4389	96	131	6
	Djibouti	4373	34	42	0
	Guinea	4291	23	75	0
	Coasta de Fildes	3995	38	0	0
	Gabon	3294	21	193	0
	Kenya	3094	89	105	1
	Etiopia	2506	35	170	3
	Somalia	2416	85	48	1

	Mayotte	2175	28	24	2
	Rep Centrafricana	1888	6	38	1
	Mali	1667	96	81	2
	Guineea-Bissau	1389	12	0	0
	Zambia	1200	10	0	0
	Madagascar	1162	10	24	1
	Guineea ecuatoriala	1043	12	0	0
	Niger	973	65	0	0
	Burkina Faso	891	53	1	0
	Ciad	844	71	5	1
	Uganda	775	0	30	0
	Congo (Brazzaville)	718	24	35	2
	Tanzania	509	21	0	0
	Rwanda	463	2	12	0
	Liberia	383	31	24	1
	Benin	339	2	0	0
	Mauritius	337	10	0	0
	Zimbabwe	314	4	35	0
	Togo	174	11	0	0
	Angola	113	4	22	0
	Namibia	31	1	0	0
	Gambia	28	1	0	0
	Seychelles	11	0	0	0
<b>EMRO</b>	Iran	177938	8506	2011	81
	Pakistan	119536	2350	11219	178
	Arabia Saudita	112288	819	3717	36
	Qatar	73595	66	1716	4
	Emiratele Arabe Unite	40507	284	603	1
	Egipt	38284	1342	1455	36
	Kuweit	33823	273	683	0
	Afganistan	22143	405	648	21
	Oman	18887	84	689	1
	Bahrain	16200	31	469	2
	Irak	14268	392	0	0
	Maroc	8508	211	71	1
	Liban	1388	30	20	0
	Tunisia	1087	49	0	0
	Iordania	863	9	32	0
	Palestina	661	5	9	0
Siria	146	6	2	0	
<b>EURO</b>	Rusia	493657	6358	8404	216
	Marea Britanie	290143	41128	1003	245
	Spania	242280	27136	314	0
	Italia	235763	34114	202	71
	Germania	185416	8755	555	26

Turcia	173036	4746	922	17
Franta	155136	29319	545	23
Belgia	59569	9629	132	10
Belarus	50265	282	812	6
Olanda	48087	6042	184	11
Suedia	46814	4795	890	78
Portugalia	35600	1497	715	12
Elvetia	30855	1674	23	12
Ucraina	28381	833	525	23
Polonia	27842	1206	282	23
Irlanda	25231	1695	21	12
Romania	20945	1360	196	15
Israel	18355	299	266	1
Austria	16936	673	34	1
Kazahstan	14770	61	0	3
Armenia	14103	227	428	10
Serbia	13300	282	72	1
Danemarca	12016	593	54	0
Moldova	10025	367	218	8
Cehia	9787	328	90	0
Norvegia	8588	239	41	0
Azerbaidjan	8530	102	339	4
Finlanda	7040	324	59	1
Uzbekistan	4547	18	99	0
Luxemburg	4046	110	6	0
Ungaria	4017	550	3	2
Macedonia de Nord	3364	164	125	7
Grecia	3068	183	19	1
Bulgaria	2889	167	79	3
Bosnia Hertegovina	2781	159	42	0
Croatia	2247	104	0	0
Kargazstan	2093	26	38	2
Estonia	1958	69	18	0
Islanda	1807	10	0	0
Lituania	1733	74	13	3
Slovacia	1533	28	3	0
Slovenia	1509	107	0	0
Albania	1341	34	42	0
Letonia	1092	26	4	1
Cipru	974	26	4	0
Andorra	852	51	0	0
Georgia	822	13	4	0
San Marino	695	42	0	0
Malta	629	9	0	0
Muntelegru	325	8	0	0



	Insulele Feroe	187	0	0	0
	Gibraltar	176	1	0	0
	Monaco	99	3	0	0
	Liechtenstein	83	1	0	0
	Kosovo	31	1	0	0
	Vatican	12	0	0	0
<b>PAHO</b>	Statele Unite ale Americii	1973797	112133	17376	1208
	Brazilia	775184	39797	33100	1300
	Peru	208823	5903	5087	165
	Chile	148496	2475	5737	192
	Mexic	129184	15357	4883	708
	Canada	97125	7960	472	63
	Ecuador	43917	3690	539	48
	Columbia	43682	1433	4446	174
	Argentina	25987	735	2367	42
	Rep Dominicana	20415	544	289	5
	Panama	16854	398	429	5
	Bolivia	13949	475	306	10
	Guatemala	7502	267	447	15
	Honduras	6450	262	123	4
	Puerto Rico	5185	142	139	0
	Haiti	3538	54	204	3
	El Salvador	3191	58	87	3
	Venezuela	2473	22	96	0
	Cuba	2205	83	5	0
	Costa Rica	1342	10	24	0
	Nicaragua	1309	46	0	0
	Paraguay	1187	11	0	0
	Uruguay	845	23	0	0
	Guyana Franceza	773	2	44	0
	Jamaica	598	10	0	0
	Martinica	202	14	0	0
	Guadelupe	164	14	0	0
	Guyana	154	12	0	0
	Surinam	128	2	0	0
	Trinidad Tobago	117	8	0	0
	Bahamas	103	11	0	0
Aruba	101	2	0	0	
Barbados	92	7	0	0	
St Martin	41	3	0	0	
St Vincent si Grenadine	26	0	0	0	
Antigua si Barbuda	25	3	0	0	
Sf Lucia	18	0	0	0	
Groenlanda	14	0	0	0	
St Bartolomeu	6	0	0	0	
<b>SEARO</b>	India	286579	8102	9996	357
	Bangladesh	74865	1012	3190	37

	Australia	7267	103	2	0
	Nepal	4364	15	602	1
	Thailanda	3125	58	4	0
	Maldiva	1942	8	39	0
	Sri Lanka	1859	11	24	0
	Noua Zeelanda	1154	22	0	0
	Reunion	481	1	0	0
	Guam	170	5	0	0
	Polinezia Franceza	89	0	0	0
	Noua Caledonie	21	0	1	0
	Fiji	18	0	0	0
	Bhutan	4	0	0	0
<b>WPRO</b>	Rep Populara China*	83047	4633	11	0
	Singapore	38965	25	451	0
	Indonezia	34316	1959	1240	36
	Filipine	23732	1027	740	10
	Japonia	17306	922	83	3
	Coreea de Sud	11947	276	45	0
	Malaysia	8336	117	7	0
	Hong Kong RAS	1107	4	0	0
	Taiwan RPC	443	7	0	0
	Vietnam	332	0	0	0
	Mongolia	194	0	0	0
	Brunei	141	1	0	0
	Cambogia	126	0	0	0
	Macao RAS	45	0	0	0
<b>Vase de croaziera</b>	Nava Grand Princess	21	0	0	0
	Nava Diamond Princess	712	13	0	0
<b>Total</b>		<b>7300924</b>	<b>415120</b>	<b>137964</b>	<b>5692</b>