

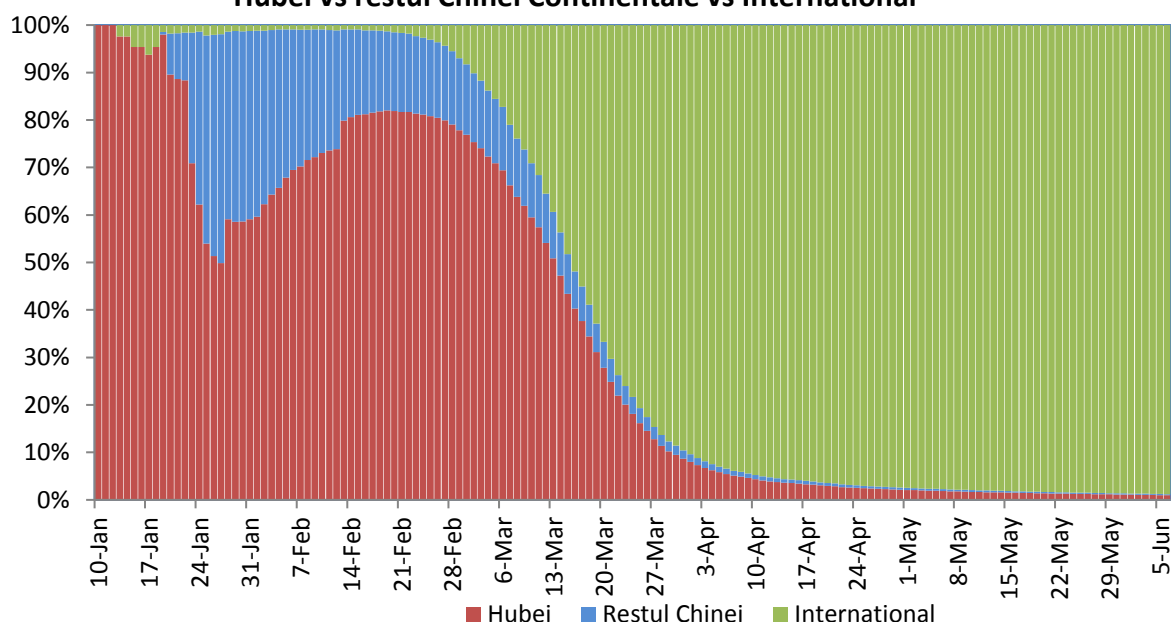
Infectii cu coronavirus (COVID-19) – 7.06.2020 ora 9:00

GLOBAL

Evolutia in ultimele 24 de ore:

- La nivel global se inregistreaza **6.806.012 cazuri confirmate de infectie cu coronavirus**, din care **398.219 decese**.
- Au fost raportate **132.832 cazuri noi**, din care 4.330 decese.
- **Cresteri marcate** ale numarului de cazuri au fost inregistrate in **Statele Unite ale Americii, Iran, Marea Britanie, Suedia, Arabia Saudita, Pakistan, India, Bangladesh, Mexic, Brazilia, Chile, Peru si Rusia**.

Pondere zilnica a cazurilor confirmate cumulate de infectii cu coronavirus (COVID-19) Hubei vs restul Chinei Continentale vs International



EUROPA

Situatia in Italia:

- In ultimele 24 de ore au fost raportate **270 cazuri confirmate din care 72 decese**.
- Focarul este localizat in **nordul Italiei in regiunile Lombardia, Veneto, Emila Romagna si Piemonte**.
- Situatia pe provincii poate fi accesata [aici](#).

Situatia in Spania:

- In ultimele 24 de ore au fost raportate **332 cazuri confirmate, din care 1 deces**.
- Regiunile mai afectate sunt **Madrid, Cataluna si Castilla La Mancha**.
- Situatia pe provincii poate fi accesata [aici](#).

Situatia in Germania:

- In ultimele 24 de ore au fost raportate **301 cazuri confirmate, din care 22 decese**.
- Regiunile mai afectate sunt **Bayern, Nordrhein-Westfalen si Baden-Wurttemberg**.
- Situatia pe provincii poate fi accesata [aici](#).

Situatia in Franta:

- In ultimele 24 de ore au fost raportate **579 cazuri confirmate si 31 decese**.
- Regiunile mai afectate sunt **Ile de France, Grand Est si Auvergne-Rhone-Alpes**.
- Situata pe provincii poate fi accesata [aici](#).

Situatia in Marea Britanie:

- In ultimele 24 de ore au fost raportate **1.557 cazuri confirmate, din care 204 decese**.
- Regiunile mai afectate sunt **London, Midlands si North West**.
- Situata pe provincii poate fi accesata [aici](#).

Situatia in Elvetia:

- In ultimele 24 de ore au fost raportate **20 cazuri confirmate, din care 1 deces**.
- Cantoanele mai afectate sunt **Vaud, Geneva, Tessin si Zurich**.
- Situata pe provincii poate fi accesata [aici](#).

Situatia in Belgia:

- In ultimele 24 de ore au fost raportate **165 cazuri confirmate, din care 14 decese**.
- Regiunile mai afectate sunt **Flandre, Wallonie si Bruxelles**.
- Situata pe provincii poate fi accesata [aici](#).

Situatia in Olanda:

- In ultimele 24 de ore au fost raportate **183 cazuri confirmate, din care 6 decese**.
- Regiunile mai afectate sunt **Noord Brabant, Noord Holland si Zuid Holland**.
- Situata pe provincii poate fi accesata [aici](#).

Situatia in Austria:

- In ultimele 24 de ore au fost raportate **18 cazuri confirmate**.
- Regiunile mai afectate sunt **Viena, Graz si Landeck**.
- Situata pe provincii poate fi accesata [aici](#).

Situatia in Romania:

- **Pana la data de 6 iunie ora 14.00** s-au inregistrat **20.290 de cazuri confirmate** de infectie cu coronavirus, din care 1.318 decese, fiind **confirmate 187 cazuri noi de infectie cu coronavirus**. Persoanele au fost izolate pentru tratament in spital.

INTERNATIONAL

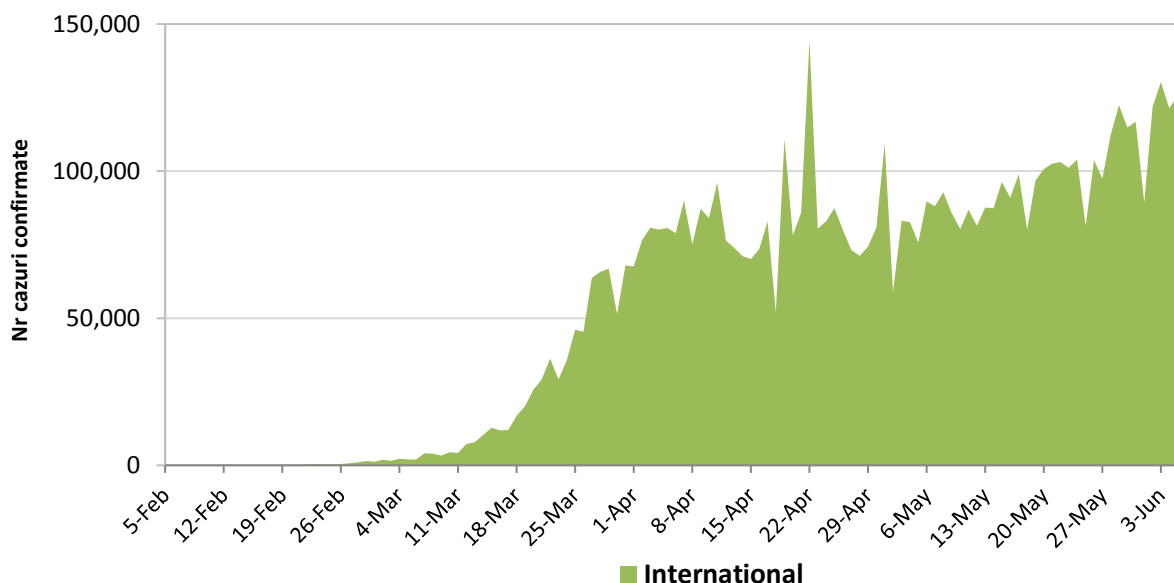
Situatia la nivel international:

- In afara Chinei continentale au fost raportate pana in prezent **6.722.982 de cazuri confirmate, din care 393.586 decese**.
- **In ultimele 24 de ore** au fost raportate **132.826 cazuri confirmate din care 4.330 decese**.

STATELE UNITE ALE AMERICII

- In ultimele 24 de ore au fost raportate **29.034 cazuri noi confirmate**.
 - Regiunile mai afectate sunt **New York, New Jersey, Michigan, Louisiana si California**.
- Situata pe regiuni poate fi accesata [aici](#).

Evolutia zilnica a numarului de cazuri confirmate de infectii cu coronavirus (COVID19) - in afara Chinei Continentale

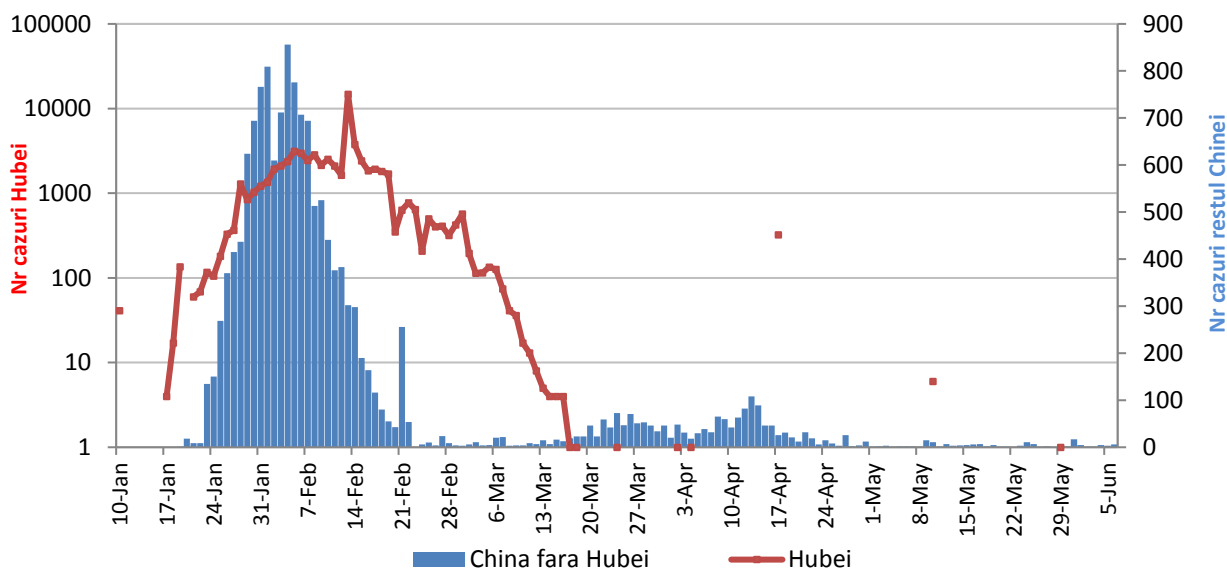


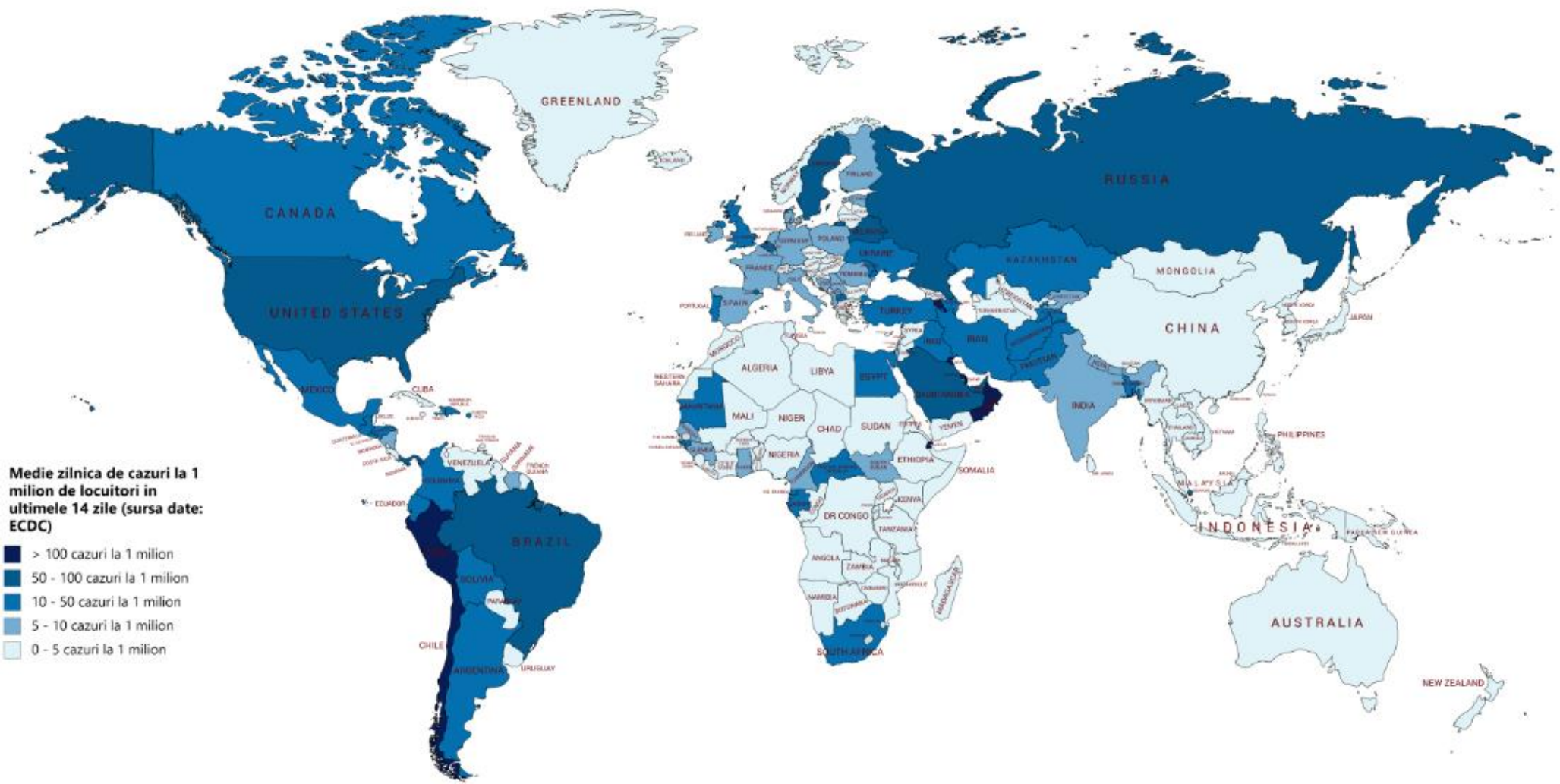
CHINA CONTINENTALA

Situatia in China continentala:

- De la inceputul epidemiei pana in prezent au fost inregistrate **83.030 de cazuri confirmate, din care 4.633 decese**.
- In ultimele 24 de ore au fost raportate 6 cazuri confirmate in restul provinciilor din China continentala, **niciun caz nou in regiunea Hubei**.

Evolutie zilnica a numarului de cazuri confirmate de infectii cu coronavirus (COVID-19) - China Continentala





Medie zilnica de cazuri la 1 milion de locuitori in ultimele 14 zile (sursa date: ECDC)

- > 100 cazuri la 1 milion
- 50 - 100 cazuri la 1 milion
- 10 - 50 cazuri la 1 milion
- 5 - 10 cazuri la 1 milion
- 0 - 5 cazuri la 1 milion

Medie zilnica de cazuri la 1 milion de locuitori in ultimele 14 zile (sursa date: ECDC)

- > 100 cazuri la 1 milion
- 50 - 100 cazuri la 1 milion
- 10 - 50 cazuri la 1 milion
- 5 - 10 cazuri la 1 milion
- 0 - 5 cazuri la 1 milion



Tabel cazuri confirmate si decese la nivel global

Regiunea OMS	Tara	Nr cazuri confirmate clinic si cu laboratorul	Nr decese	In ultimele 24 de ore	
				Nr cazuri noi	Nr decese
AFRO	Africa de Sud	45973	952	2539	44
	Nigeria	11844	333	0	0
	Algeria	10050	698	115	8
	Ghana	9462	44	294	2
	Camerun	7392	205	603	2
	Sudan	5865	347	0	0
	Senegal	4249	47	94	2
	Djibouti	4123	26	69	0
	RD Congo	3877	82	116	1
	Coasta de Fildes	3431	36	169	1
	Gabon	3101	21	146	0
	Kenya	2600	93	126	14
	Somalia	2204	79	0	0
	Mayotte	2079	25	21	0
	Etiopia	1934	20	129	1

	Rep Centrafricana	1570	5	119	1
	Mali	1485	87	0	0
	Zambia	1111	7	0	0
	Guineea ecuatoriala	1043	12	0	0
	Madagascar	1026	8	51	1
	Burkina Faso	885	53	0	0
	Uganda	686	0	35	0
	Congo (Brazzaville)	639	20	4	0
	Tanzania	509	21	0	0
	Rwanda	420	2	10	0
	Benin	339	2	0	0
	Mauritius	337	10	2	0
	Liberia	321	28	0	0
	Zimbabwe	265	4	43	0
	Togo	174	11	0	0
	Angola	86	4	0	0
	Gambia	26	1	0	0
	Namibia	25	1	0	0
	Seychelles	11	0	0	0
EMRO	Iran	169425	8209	2269	75
	Arabia Saudita	98869	676	3121	34
	Pakistan	93983	1935	4734	97
	Qatar	67195	51	1700	2
	Emiratele Arabe Unite	38268	275	626	1
	Egipt	32612	1198	1497	32
	Kuweit	31131	254	487	10
	Afganistan	18969	309	0	0
	Oman	16016	72	930	0
	Bahrain	14224	23	491	1
	Irak	11098	318	1252	33
	Maroc	8132	208	61	0
	Liban	1312	28	6	0
	Tunisia	1087	49	0	0
	Iordania	784	9	0	0
	Palestina	630	5	0	0
	Siria	124	6	1	0
EURO	Rusia	458689	5725	8855	197
	Marea Britanie	284868	40465	1557	204
	Spania	241310	27135	332	1
	Italia	234801	33846	270	72
	Germania	183979	8668	301	22
	Turcia	169218	4668	878	20
	Franta	153634	29142	579	31
	Belgia	59072	9580	165	14
	Olanda	47335	6011	183	6

Belarus	46868	259	0	0
Suedia	43887	4656	948	17
Portugalia	34351	1474	382	9
Elvetia	30800	1659	20	1
Ucraina	26514	777	550	15
Polonia	25419	1153	9	16
Irlanda	25163	1670	21	6
Romania	20290	1318	187	10
Israel	17752	295	160	3
Austria	16822	672	18	0
Serbia	12883	278	170	2
Kazahstan	12511	52	199	0
Armenia	12364	190	547	7
Danemarca	11924	587	49	1
Cehia	9529	327	9	0
Moldova	9247	323	0	0
Norvegia	8510	238	0	0
Azerbaidjan	7239	84	379	2
Finlanda	6941	322	0	0
Luxemburg	4032	110	5	0
Uzbekistan	4022	16	57	0
Ungaria	3990	545	36	6
Grecia	2937	179	0	0
Macedonia de Nord	2790	149	0	0
Bulgaria	2668	160	41	13
Bosnia Hertegovina	2610	158	0	0
Croatia	2247	103	1	0
Kargazstan	1974	22	38	0
Estonia	1910	69	0	0
Islanda	1806	10	0	0
Lituania	1694	71	7	0
Slovacia	1526	28	0	0
Slovenia	1509	107	0	0
Albania	1232	34	20	1
Letonia	1082	25	0	0
Cipru	958	26	0	0
Andorra	852	51	0	0
Georgia	808	13	8	0
San Marino	695	42	8	0
Malta	622	9	0	0
Munte negru	325	8	0	0
Insulele Feroe	187	0	0	0
Gibraltar	174	1	1	0
Monaco	98	3	0	0
Liechtenstein	83	1	0	0

	Kosovo	31	1	0	0
	Vatican	12	0	0	0
PAHO	Statele Unite ale Americii	1891690	109192	29034	1128
	Brazilia	676494	36044	30488	997
	Peru	191758	5301	4358	139
	Chile	127745	1541	5246	93
	Mexic	113619	13511	3593	341
	Canada	95057	7773	722	9
	Ecuador	42106	3592	1140	106
	Columbia	38027	1205	1392	60
	Argentina	21037	632	0	0
	Rep Dominicana	18708	525	389	5
	Panama	15044	363	435	6
	Bolivia	12245	415	607	15
	Guatemala	6154	158	394	15
	Honduras	5880	243	190	9
	Puerto Rico	4620	141	112	1
	El Salvador	2849	53	68	1
	Haiti	2640	50	36	0
	Cuba	2133	83	14	0
	Venezuela	2087	20	135	0
	Nicaragua	1309	46	0	0
	Costa Rica	1194	10	37	0
	Paraguay	1087	11	1	0
	Uruguay	832	23	4	0
	Jamaica	591	10	1	1
	Guyana Franceza	589	1	33	0
	Martinica	200	14	0	0
	Guadelupe	164	14	2	0
	Guyana	153	12	0	0
	Trinidad Tobago	117	8	0	0
	Bahamas	102	11	0	0
	Aruba	101	2	0	0
	Barbados	92	7	0	0
Surinam	82	1	72	0	
St Martin	41	3	0	0	
St Vincent si Grenadine	26	0	0	0	
Antigua si Barbuda	25	3	0	0	
Sf Lucia	18	0	0	0	
Groenlanda	14	0	0	0	
St Bartolomeu	6	0	0	0	
SEARO	India	246627	6929	9971	287
	Bangladesh	63026	846	2635	35
	Australia	7251	103	0	0
	Nepal	3235	13	601	3
	Thailanda	3104	58	20	0
	Maldiva	1883	7	11	0

	Sri Lanka	1801	11	52	0
	Noua Zeelanda	1154	22	0	0
	Reunion	471	1	0	0
	Guam	170	5	0	0
	Polinezia Franceza	89	0	0	0
	Noua Caledonie	19	0	0	0
	Fiji	18	0	0	0
	Bhutan	4	0	0	0
WPRO	Rep Populara China*	83030	4633	6	0
	Singapore	37527	24	344	0
	Indonezia	30514	1801	993	31
	Filipine	21340	994	714	7
	Japonia	17164	916	46	2
	Coreea de Sud	11776	273	57	0
	Malaysia	8266	116	19	1
	Hong Kong RAS	1105	4	3	0
	Taiwan RPC	443	7	0	0
	Vietnam	329	0	1	0
	Mongolia	191	0	6	0
	Brunei	141	1	0	0
	Cambogia	125	0	0	0
	Macao RAS	45	0	0	0
Vase de croaziera	Nava Grand Princess	21	0	0	0
	Nava Diamond Princess	712	13	0	0
Total		6806012	398219	132832	4330