

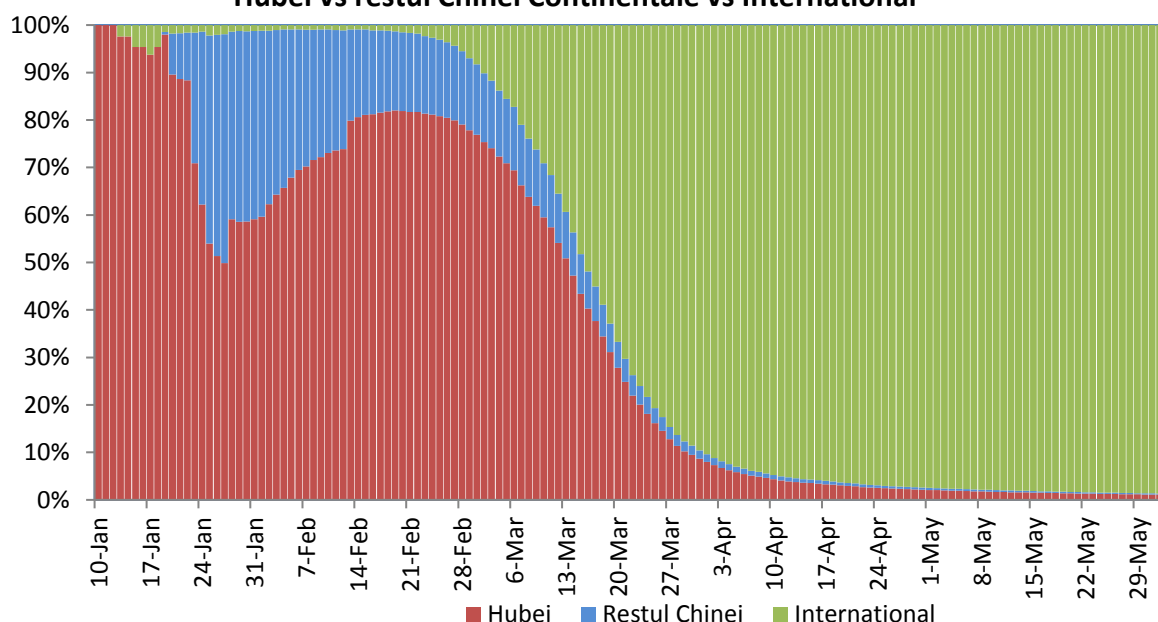
Infectii cu coronavirus (COVID-19) – 3.06.2020 ora 9:00

GLOBAL

Evolutia in ultimele 24 de ore:

- La nivel global se inregistreaza **6.294.601 cazuri confirmate de infectie cu coronavirus**, din care **378.327 decese**.
- Au fost raportate **121.925 cazuri noi**, din care 5.166 decese.
- **Cresteri marcate** ale numarului de cazuri au fost inregistrate in **Statele Unite ale Americii, Iran, Marea Britanie, Arabia Saudita, Pakistan, India, Bangladesh, Brazilia, Chile, Peru si Rusia**.

Pondere zilnica a cazurilor confirmate cumulate de infectii cu coronavirus (COVID-19) Hubei vs restul Chinei Continentale vs International



EUROPA

Situatia in Italia:

- In ultimele 24 de ore au fost raportate **318 cazuri confirmate din care 55 decese**.
- Focarul este localizat in **nordul Italiei in regiunile Lombardia, Veneto, Emila Romagna si Piemonte**.
- Situatia pe provincii poate fi accesata [aici](#).

Situatia in Spania:

- In ultimele 24 de ore au fost raportate **294 cazuri confirmate, din care 0 decese**.
- Regiunile mai afectate sunt **Madrid, Cataluna si Castilla La Mancha**.
- Situatia pe provincii poate fi accesata [aici](#).

Situatia in Germania:

- In ultimele 24 de ore au fost raportate **342 cazuri confirmate, din care 29 decese**.
- Regiunile mai afectate sunt **Bayern, Nordrhein-Westfalen si Baden-Wurttemberg**.
- Situatia pe provincii poate fi accesata [aici](#).

Situatia in Franta:

- In ultimele 24 de ore au fost **107 decese**.
- Regiunile mai afectate sunt **Ile de France, Grand Est si Auvergne-Rhone-Alpes**.
- Situata pe provincii poate fi accesata [aici](#).

Situatia in Marea Britanie:

- In ultimele 24 de ore au fost raportate **1.653 cazuri confirmate, din care 324 decese**.
- Regiunile mai afectate sunt **London, Midlands si North West**.
- Situata pe provincii poate fi accesata [aici](#).

Situatia in Elvetia:

- In ultimele 24 de ore au fost raportate **4 cazuri confirmate**.
- Cantoanele mai afectate sunt **Vaud, Geneva, Tessin si Zurich**.
- Situata pe provincii poate fi accesata [aici](#).

Situatia in Belgia:

- In ultimele 24 de ore au fost raportate **98 cazuri confirmate, din care 19 decese**.
- Regiunile mai afectate sunt **Flandre, Wallonie si Bruxelles**.
- Situata pe provincii poate fi accesata [aici](#).

Situatia in Olanda:

- In ultimele 24 de ore au fost raportate **102 cazuri confirmate, din care 5 decese**.
- Regiunile mai afectate sunt **Noord Brabant, Noord Holland si Zuid Holland**.
- Situata pe provincii poate fi accesata [aici](#).

Situatia in Austria:

- In ultimele 24 de ore au fost raportate **13 cazuri confirmate, din care 1 deces**.
- Regiunile mai afectate sunt **Viena, Graz si Landeck**.
- Situata pe provincii poate fi accesata [aici](#).

Situatia in Romania:

- **Pana la data de 2 iunie ora 13.00** s-au inregistrat **19.517 de cazuri confirmate** de infectie cu coronavirus, din care 1.279 decese, fiind **confirmate 119 cazuri noi de infectie cu coronavirus**. Persoanele au fost izolate pentru tratament in spital.

INTERNATIONAL

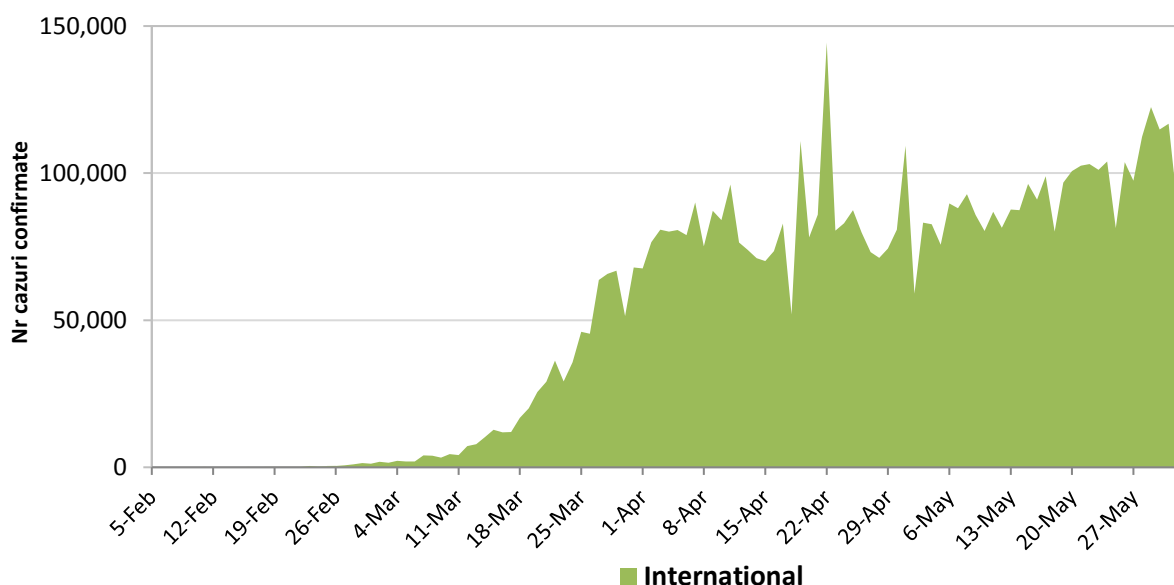
Situatia la nivel international:

- In afara Chinei continentale au fost raportate pana in prezent **6.211.586 de cazuri confirmate, din care 373.694 decese**.
- **In ultimele 24 de ore** au fost raportate **121.924 cazuri confirmate din care 5.166 decese**.

STATELE UNITE ALE AMERICII

- In ultimele 24 de ore au fost raportate **14.790 cazuri noi confirmate**.
 - Regiunile mai afectate sunt **New York, New Jersey, Michigan, Louisiana si California**.
- Situata pe regiuni poate fi accesata [aici](#).

Evolutia zilnica a numarului de cazuri confirmate de infectii cu coronavirus (COVID19) - in afara Chinei Continentale

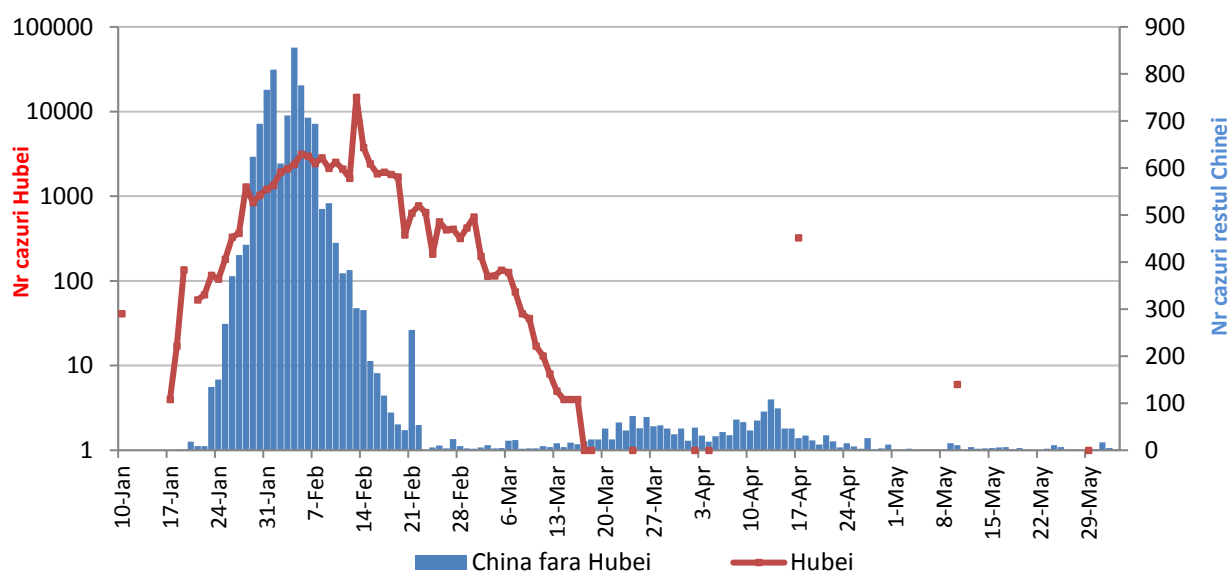


CHINA CONTINENTALA

Situatia in China continentala:

- De la inceputul epidemiei pana in prezent au fost inregistrate **83.015 de cazuri confirmate, din care 4.633 decese**.
- In ultimele 24 de ore a fost raportate 1 caz confirmat in restul provinciilor din China continentala, **niciun caz nou in regiunea Hubei**.

Evolutie zilnica a numarului de cazuri confirmate de infectii cu coronavirus (COVID-19) - China Continentala



Tabel cazuri confirmate si decese la nivel global

Regiunea OMS	Tara	Nr cazuri confirmate clinic si cu laboratorul	Nr decese	In ultimele 24 de ore	
				Nr cazuri noi	Nr decese
AFRO	Africa de Sud	35812	755	1455	50
	Nigeria	10819	314	657	27
	Algeria	9626	667	232	14
	Ghana	8297	38	227	2
	Camerun	6397	199	493	8
	Sudan	5173	298	147	12
	Senegal	3836	43	97	1
	Djibouti	3779	25	210	1
	RD Congo	3325	72	131	0
	Coasta de Fildes	2833	33	0	0
	Gabon	2655	17	0	0
	Kenya	2093	71	131	7
	Somalia	2089	79	113	1
	Mayotte	1934	24	63	1
	Mali	1351	78	86	1
	Etiopia	1257	12	0	0
	Zambia	1089	7	32	0
	Rep Centrafricana	1069	4	58	2
	Guineea ecuatoriala	1043	12	0	0
	Burkina Faso	883	53	30	0
	Madagascar	826	6	55	0
	Congo (Brazzaville)	611	20	0	0
	Tanzania	509	21	0	0
	Uganda	489	0	31	0
	Rwanda	370	1	0	0
	Benin	339	2	0	0
	Mauritius	335	10	0	0
	Liberia	296	27	16	0
	Zimbabwe	178	4	0	0
	Togo	174	11	0	0
Angola	86	4	2	0	
Gambia	25	1	0	0	
Namibia	23	1	0	0	
Seychelles	11	0	0	0	
EMRO	Iran	157562	7942	3117	64
	Arabia Saudita	89011	549	1869	24
	Pakistan	76398	1621	3938	78
	Qatar	60259	43	1826	3
	Emiratele Arabe Unite	35788	269	596	3
	Kuweit	28649	229	887	0
	Egipt	27536	1052	2551	93
	Afganistan	16509	270	759	5

	Oman	12799	59	576	9
	Bahrain	12229	19	425	0
	Maroc	7833	205	26	0
	Irak	7387	235	519	20
	Liban	1233	27	13	0
	Tunisia	1068	48	0	0
	Iordania	739	9	0	0
	Palestina	627	5	0	0
	Siria	121	4	0	0
EURO	Rusia	423741	5037	8863	182
	Marea Britanie	277985	39369	1653	324
	Spania	239932	27127	294	0
	Italia	233515	33530	318	55
	Germania	182370	8551	342	29
	Turcia	165555	4585	786	22
	Franta	151325	28940	-766	107
	Belgia	58615	9505	98	19
	Olanda	46647	5967	102	5
	Belarus	44255	243	1699	8
	Suedia	38589	4468	775	65
	Portugalia	32895	1436	195	12
	Elvetia	30718	1655	4	0
	Irlanda	25062	1650	0	0
	Polonia	24395	1092	230	18
	Ucraina	24340	727	328	9
	Romania	19517	1279	119	9
	Israel	17285	290	116	5
	Austria	16674	669	13	1
	Serbia	12497	274	21	1
	Danemarca	11734	580	65	6
	Kazahstan	11571	41	263	0
	Armenia	10009	158	517	19
	Cehia	9334	323	61	3
	Norvegia	8440	236	0	0
	Moldova	8360	307	109	12
	Finlanda	6885	320	26	0
	Azerbaidjan	5935	71	273	3
	Luxemburg	4019	110	1	0
	Ungaria	3921	532	29	5
	Uzbekistan	3718	15	56	0
	Grecia	2917	175	0	0
Bosnia Hertegovina	2523	153	14	1	
Bulgaria	2513	140	0	0	
Macedonia de Nord	2391	141	76	1	
Croatia	2246	103	0	0	

	Estonia	1869	68	0	0
	Kargazstan	1845	17	28	1
	Islanda	1806	10	0	0
	Lituania	1678	70	3	0
	Slovacia	1522	28	0	0
	Slovenia	1509	107	0	0
	Albania	1122	33	0	0
	Letonia	1071	24	5	0
	Cipru	949	26	5	0
	Andorra	765	51	1	0
	Georgia	757	12	0	0
	San Marino	687	42	0	0
	Malta	619	9	3	2
	Munte negru	325	8	0	0
	Insulele Feroe	187	0	0	0
	Gibraltar	170	1	13	0
	Monaco	98	3	0	0
	Liechtenstein	83	1	0	0
	Kosovo	31	1	0	0
	Vatican	12	0	0	0
PAHO	Statele Unite ale Americii	1802470	105157	14790	761
	Brazilia	558237	31309	38533	1775
	Peru	174884	4767	4845	133
	Chile	108686	1188	3527	75
	Mexic	97326	10637	6662	707
	Canada	92410	7395	1059	90
	Ecuador	39098	3358	0	0
	Columbia	31833	1009	2450	70
	Argentina	18319	569	1468	30
	Rep Dominicana	17572	502	287	0
	Panama	13837	344	0	0
	Bolivia	9982	313	390	3
	Honduras	5202	212	108	11
	Guatemala	5087	108	348	6
	Puerto Rico	3873	136	97	0
	El Salvador	2582	46	65	0
	Haiti	2124	44	259	3
	Cuba	2083	83	38	0
	Venezuela	1510	14	51	0
	Costa Rica	1056	10	9	0
	Paraguay	995	11	9	0
	Uruguay	823	22	2	0
	Jamaica	581	9	0	0
	Guyana Franceza	499	1	22	0
	Martinica	200	14	0	0
	Guadelupe	162	14	0	0
Guyana	153	12	1	0	

	Trinidad Tobago	117	8	0	0
	Bahamas	102	11	1	0
	Aruba	101	2	0	0
	Barbados	92	7	0	0
	St Martin	41	3	1	1
	Antigua si Barbuda	25	3	0	0
	St Vincent si Grenadine	25	0	0	0
	Sf Lucia	18	0	0	0
	Groenlanda	14	0	0	0
	Nicaragua	14	4	0	0
	Surinam	10	1	0	0
	St Bartolomeu	6	0	0	0
SEARO	India	202860	5679	4155	81
	Bangladesh	52445	709	2911	37
	Australia	7221	103	17	0
	Thailanda	3083	57	2	0
	Nepal	2099	8	527	0
	Maldive	1829	6	0	0
	Sri Lanka	1633	10	0	0
	Noua Zeelanda	1154	22	0	0
	Reunion	471	1	0	0
	Guam	167	5	7	0
	Polinezia Franceza	89	0	0	0
	Noua Caledonie	19	0	0	0
	Fiji	18	0	0	0
	Bhutan	4	0	0	0
WPRO	Rep Populara China*	83015	4633	1	0
	Singapore	35386	24	94	1
	Indonezia	27549	1663	609	22
	Filipine	18997	966	359	6
	Japonia	17000	901	51	3
	Coreea de Sud	11541	272	38	1
	Malaysia	7877	115	20	0
	Hong Kong RAS	1093	4	6	0
	Taiwan RPC	443	7	0	0
	Vietnam	325	0	0	0
	Mongolia	179	0	0	0
	Brunei	141	1	0	0
	Cambogia	123	0	0	0
	Macao RAS	45	0	0	0
Vase de croaziera	Nava Grand Princess	21	0	0	0
	Nava Diamond Princess	712	13	0	0
Total		6294601	378327	121925	5166