

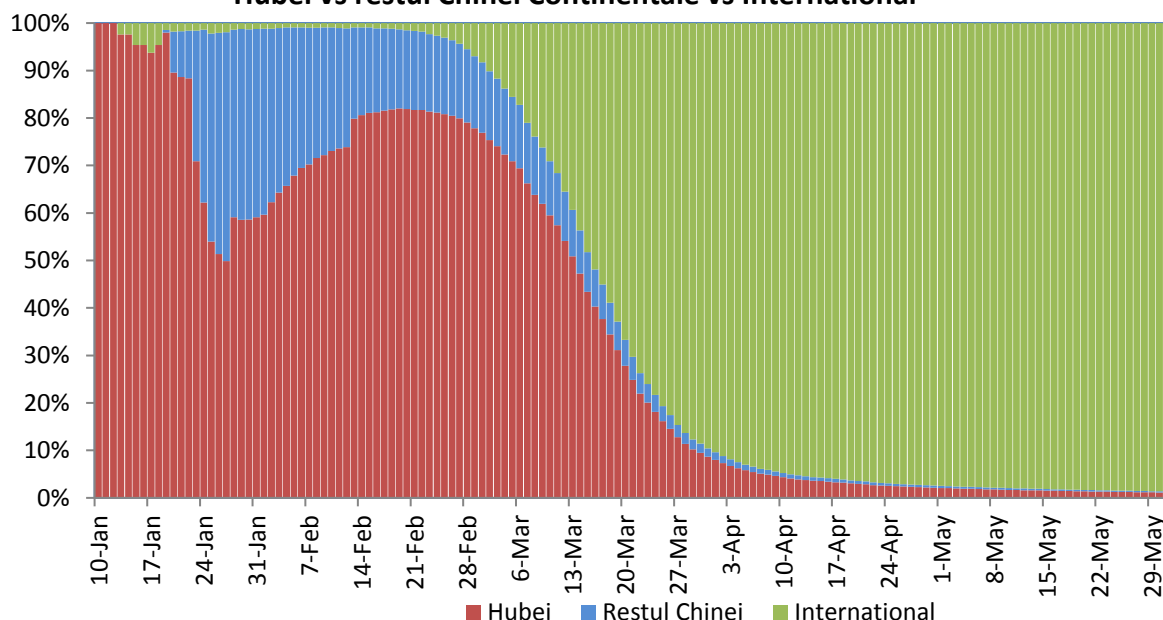
Infectii cu coronavirus (COVID-19) – 1.06.2020 ora 9:00

GLOBAL

Evolutia in ultimele 24 de ore:

- La nivel global se inregistreaza **6.083.382 cazuri confirmate de infectie cu coronavirus**, din care **370.546 decese**.
- Au fost raportate **116.843 cazuri noi**, din care 3.654 decese.
- **Cresteri marcate** ale numarului de cazuri au fost inregistrate in **Statele Unite ale Americii, Iran, Marea Britanie, Arabia Saudita, Pakistan, India, Bangladesh, Brazilia, Chile, Peru si Rusia**.

Pondere zilnica a cazurilor confirmate cumulate de infectii cu coronavirus (COVID-19) Hubei vs restul Chinei Continentale vs International



EUROPA

Situatia in Italia:

- In ultimele 24 de ore au fost raportate **355 cazuri confirmate din care 75 decese**.
- Focarul este localizat in **nordul Italiei in regiunile Lombardia, Veneto, Emila Romagna si Piemonte**.
- Situatia pe provincii poate fi accesata [aici](#).

Situatia in Spania:

- In ultimele 24 de ore au fost raportate **201 cazuri confirmate, din care 2 decese**.
- Regiunile mai afectate sunt **Madrid, Cataluna si Castilla La Mancha**.
- Situatia pe provincii poate fi accesata [aici](#).

Situatia in Germania:

- In ultimele 24 de ore au fost raportate **333 cazuri confirmate, din care 11 decese**.
- Regiunile mai afectate sunt **Bayern, Nordrhein-Westfalen si Baden-Wurttemberg**.
- Situatia pe provincii poate fi accesata [aici](#).

Situatia in Franta:

- In ultimele 24 de ore au fost raportate **257 cazuri confirmate si 31 decese**.
- Regiunile mai afectate sunt **Ile de France, Grand Est si Auvergne-Rhone-Alpes**.
- Situata pe provincii poate fi accesata [aici](#).

Situatia in Marea Britanie:

- In ultimele 24 de ore au fost raportate **1.936 cazuri confirmate, din care 113 decese**.
- Regiunile mai afectate sunt **London, Midlands si North West**.
- Situata pe provincii poate fi accesata [aici](#).

Situatia in Elvetia:

- In ultimele 24 de ore au fost raportate **16 cazuri confirmate**.
- Cantoanele mai afectate sunt **Vaud, Geneva, Tessin si Zurich**.
- Situata pe provincii poate fi accesata [aici](#).

Situatia in Belgia:

- In ultimele 24 de ore au fost raportate **195 cazuri confirmate, din care 14 decese**.
- Regiunile mai afectate sunt **Flandre, Wallonie si Bruxelles**.
- Situata pe provincii poate fi accesata [aici](#).

Situatia in Olanda:

- In ultimele 24 de ore au fost raportate **185 cazuri confirmate, din care 5 decese**.
- Regiunile mai afectate sunt **Noord Brabant, Noord Holland si Zuid Holland**.
- Situata pe provincii poate fi accesata [aici](#).

Situatia in Austria:

- In ultimele 24 de ore au fost raportate **4 cazuri confirmate**.
- Regiunile mai afectate sunt **Viena, Graz si Landeck**.
- Situata pe provincii poate fi accesata [aici](#).

Situatia in Romania:

- **Pana la data de 31 mai ora 13.00** s-au inregistrat **19.257 de cazuri confirmate** de infectie cu coronavirus, din care 1.262 decese, fiind **confirmate 124 cazuri noi de infectie cu coronavirus**. Persoanele au fost izolate pentru tratament in spital.

INTERNATIONAL

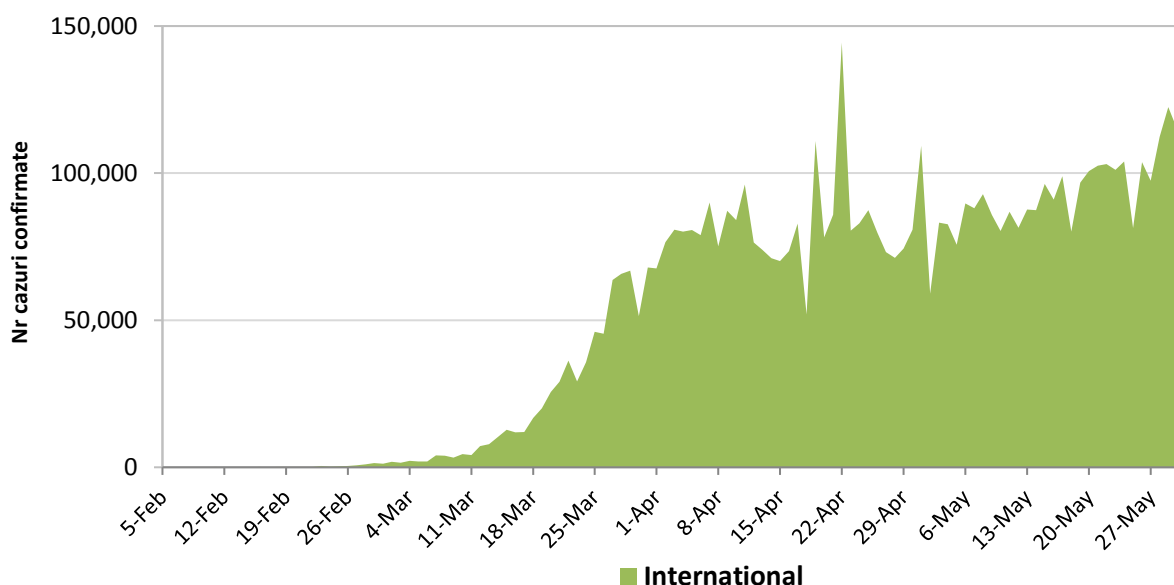
Situatia la nivel international:

- In afara Chinei continentale au fost raportate pana in prezent **6.000.373 de cazuri confirmate, din care 365.913 decese**.
- **In ultimele 24 de ore** au fost raportate **116.826 cazuri confirmate din care 3.654 decese**.

STATELE UNITE ALE AMERICII

- In ultimele 24 de ore au fost raportate **23.553 cazuri noi confirmate**.
 - Regiunile mai afectate sunt **New York, New Jersey, Michigan, Louisiana si California**.
- Situata pe regiuni poate fi accesata [aici](#).

Evolutia zilnica a numarului de cazuri confirmate de infectii cu coronavirus (COVID19) - in afara Chinei Continentale

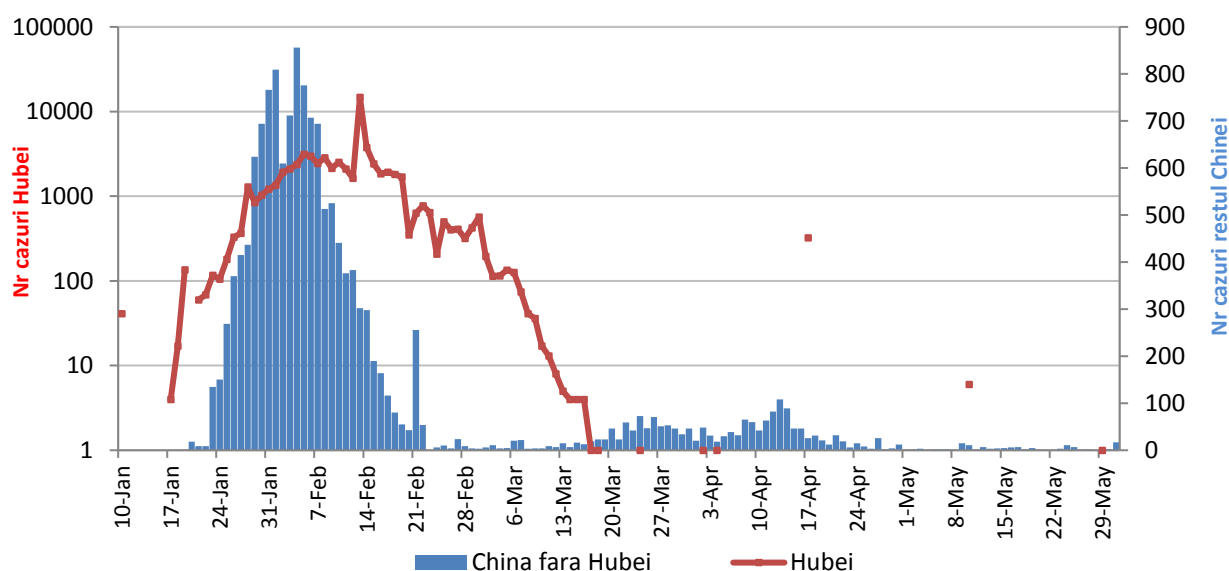


CHINA CONTINENTALA

Situatia in China continentala:

- De la inceputul epidemiei pana in prezent au fost inregistrate **83.009 de cazuri confirmate, din care 4.633 decese**.
- In ultimele 24 de ore au fost raportate 17 cazuri confirmate in restul provinciilor din China continentala, **niciun caz nou in regiunea Hubei**.

Evolutie zilnica a numarului de cazuri confirmate de infectii cu coronavirus (COVID-19) - China Continentala



Tabel cazuri confirmate si decese la nivel global

Regiunea OMS	Tara	Nr cazuri confirmate clinic si cu laboratorul	Nr decese	In ultimele 24 de ore	
				Nr cazuri noi	Nr decese
AFRO	Africa de Sud	32683	683	1716	40
	Nigeria	10162	287	307	14
	Algeria	9394	653	127	7
	Ghana	8070	36	302	1
	Camerun	5659	185	223	8
	Sudan	5026	286	226	24
	Senegal	3645	42	110	0
	Djibouti	3354	24	160	2
	RD Congo	3049	72	83	3
	Coasta de Fildes	2799	33	49	1
	Gabon	2613	15	0	0
	Kenya	1962	64	217	2
	Somalia	1916	73	88	1
	Mayotte	1743	21	44	0
	Mali	1250	76	24	3
	Etiopia	1172	11	109	3
	Zambia	1057	7	0	0
	Guineea ecuatoriala	1043	12	0	0
	Rep Centrafricana	1011	2	137	1
	Burkina Faso	853	53	6	0
	Madagascar	758	6	0	0
	Congo (Brazzaville)	611	20	24	1
	Tanzania	509	21	0	0
	Uganda	446	0	36	0
	Rwanda	359	1	4	1
	Benin	339	2	0	0
	Mauritius	335	10	1	0
	Liberia	280	27	7	0
	Togo	174	11	0	0
	Zimbabwe	174	4	25	0
Angola	84	4	26	1	
Gambia	25	1	0	0	
Namibia	23	1	2	1	
Seychelles	11	0	0	0	
EMRO	Iran	151466	7797	2516	63
	Arabia Saudita	85261	503	1877	23
	Pakistan	71068	1520	3364	87
	Qatar	56910	38	1648	2
	Emiratele Arabe Unite	34557	264	661	2
	Kuweit	27043	212	851	7
	Egipt	24985	959	1536	46
	Afganistan	15205	257	680	8

	Oman	11437	47	1014	5
	Bahrain	11288	18	839	3
	Maroc	7807	205	27	1
	Irak	6439	205	260	10
	Liban	1220	27	48	1
	Tunisia	1068	48	0	0
	Iordania	734	9	4	0
	Palestina	626	5	1	0
	Siria	121	4	0	0
EURO	Rusia	405843	4693	9268	138
	Marea Britanie	274762	38489	1936	113
	Spania	239429	27127	201	2
	Italia	233019	33415	355	75
	Germania	181815	8511	333	11
	Turcia	163942	4540	839	25
	Franta	151753	28802	257	31
	Belgia	58381	9467	195	14
	Olanda	46442	5956	185	5
	Belarus	41658	229	894	5
	Suedia	37542	4395	429	0
	Portugalia	32500	1410	297	14
	Elvetia	30705	1655	16	0
	Irlanda	24990	1652	61	1
	Polonia	23786	1064	215	3
	Ucraina	23672	708	468	12
	Romania	19257	1262	124	9
	Israel	17071	285	59	1
	Austria	16642	668	4	0
	Serbia	12476	273	31	1
	Danemarca	11669	574	36	3
	Kazahstan	10858	38	926	1
	Armenia	9282	131	606	11
	Cehia	9257	320	31	1
	Norvegia	8440	236	5	0
	Moldova	8098	294	0	3
	Finlanda	6859	320	33	4
	Azerbaidjan	5494	63	248	2
	Luxemburg	4016	110	4	0
	Ungaria	3867	524	0	0
	Uzbekistan	3554	14	41	0
	Grecia	2915	175	6	0
	Bulgaria	2513	140	14	1
Bosnia Hertegovina	2493	152	4	0	
Croatia	2246	103	1	1	
Macedonia de Nord	2164	131	34	5	

	Estonia	1865	67	6	0
	Islanda	1805	10	0	0
	Kargazstan	1748	16	26	0
	Lituania	1670	70	8	2
	Slovacia	1521	28	1	0
	Slovenia	1509	107	0	0
	Albania	1122	33	0	0
	Letonia	1065	24	1	0
	Cipru	943	26	2	0
	Andorra	764	51	0	0
	Georgia	757	12	0	0
	San Marino	687	42	0	0
	Malta	616	7	0	0
	Muntelegru	325	8	0	0
	Insulele Feroe	187	0	0	0
	Gibraltar	157	1	0	0
	Monaco	98	3	0	0
	Liechtenstein	83	1	0	0
	Kosovo	31	1	0	0
	Vatican	12	0	0	0
	Statele Unite ale Americii	1761503	103700	23553	915
	Brazilia	514849	29314	16409	480
	Peru	164476	4506	8805	135
	Chile	99688	1054	4830	57
	Canada	90947	7295	757	222
	Mexic	90664	9930	6037	515
	Ecuador	38571	3334	0	0
	Columbia	29383	939	2695	86
	Rep Dominicana	16908	498	377	10
	Argentina	16851	539	637	11
	Panama	12531	326	400	6
	Bolivia	8731	300	344	7
	Honduras	4886	199	134	3
	Guatemala	4607	90	259	10
	Puerto Rico	3718	133	71	1
	El Salvador	2395	44	117	2
	Cuba	2025	83	20	1
	Haiti	1584	35	141	0
	Venezuela	1370	14	43	3
	Costa Rica	1022	10	22	0
	Paraguay	964	11	47	0
	Uruguay	816	22	5	0
	Jamaica	575	9	6	0
	Guyana Franceza	436	1	0	0
	Martinica	200	14	3	0
	Guadelupe	162	14	0	0
	Guyana	150	11	0	0
PAHO					

	Trinidad Tobago	116	8	0	0
	Aruba	101	2	0	0
	Bahamas	100	11	0	0
	Barbados	92	7	0	0
	St Martin	40	2	0	0
	Antigua si Barbuda	25	3	0	0
	St Vincent si Grenadine	25	0	0	0
	Sf Lucia	18	0	0	0
	Groenlanda	14	0	0	0
	Nicaragua	14	4	0	0
	Surinam	10	1	0	0
	St Bartolomeu	6	0	0	0
SEARO	India	190534	5394	8392	230
	Bangladesh	47153	650	2545	40
	Australia	7195	103	10	0
	Thailanda	3081	57	4	0
	Maldive	1773	5	140	0
	Sri Lanka	1630	10	64	0
	Nepal	1572	8	171	2
	Noua Zeelanda	1154	22	0	0
	Reunion	470	1	0	0
	Guam	160	5	0	0
	Polinezia Franceza	89	0	0	0
	Noua Caledonie	19	0	0	0
	Fiji	18	0	0	0
	Bhutan	4	0	0	0
WPRO	Rep Populara China*	83009	4633	17	0
	Singapore	34884	23	518	0
	Indonezia	26473	1613	700	40
	Filipine	18086	957	862	7
	Japonia	16912	897	35	3
	Coreea de Sud	11503	271	35	2
	Malaysia	7819	115	57	0
	Hong Kong RAS	1084	4	2	0
	Taiwan RPC	442	7	0	0
	Vietnam	325	0	0	0
	Mongolia	179	0	0	0
	Brunei	141	1	0	0
	Cambogia	123	0	0	0
	Macao RAS	45	0	0	0
Vase de croaziera	Nava Grand Princess	21	0	0	0
	Nava Diamond Princess	712	13	0	0
Total		6083382	370546	116843	3654