

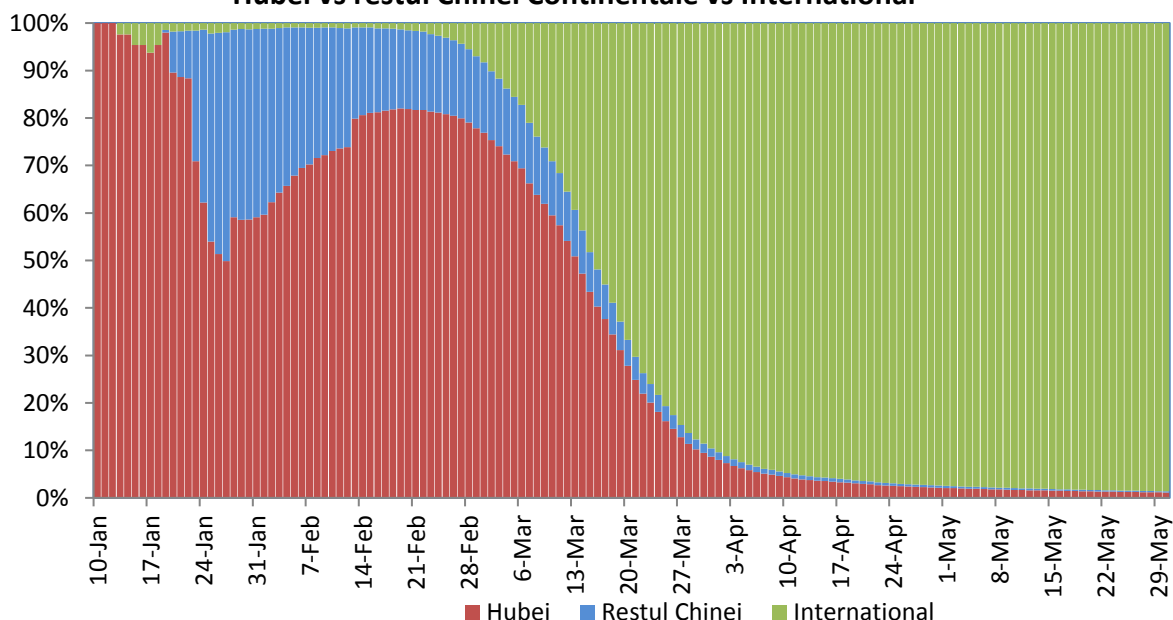
Infectii cu coronavirus (COVID-19) – 31.05.2020 ora 9:00

GLOBAL

Evolutia in ultimele 24 de ore:

- La nivel global se inregistreaza **5.966.539 cazuri confirmate de infectie cu coronavirus**, din care **366.892 decese**.
- Au fost raportate **114.881 cazuri noi**, din care 3.752 decese.
- **Cresteri marcate** ale numarului de cazuri au fost inregistrate in **Statele Unite ale Americii, Iran, Marea Britanie, Arabia Saudita, Pakistan, India, Bangladesh, Brazilia, Chile, Peru si Rusia**.

Pondere zilnica a cazurilor confirmate cumulate de infectii cu coronavirus (COVID-19) Hubei vs restul Chinei Continentale vs International



EUROPA

Situatia in Italia:

- In ultimele 24 de ore au fost raportate **416 cazuri confirmate din care 111 decese**.
- Focarul este localizat in **nordul Italiei in regiunile Lombardia, Veneto, Emila Romagna si Piemonte**.
- Situatia pe provincii poate fi accesata [aici](#).

Situatia in Spania:

- In ultimele 24 de ore au fost raportate **664 cazuri confirmate, din care 4 decese**.
- Regiunile mai afectate sunt **Madrid, Cataluna si Castilla La Mancha**.
- Situatia pe provincii poate fi accesata [aici](#).

Situatia in Germania:

- In ultimele 24 de ore au fost raportate **286 cazuri confirmate, din care 11 decese**.
- Regiunile mai afectate sunt **Bayern, Nordrhein-Westfalen si Baden-Wurttemberg**.
- Situatia pe provincii poate fi accesata [aici](#).

Situatia in Franta:

- In ultimele 24 de ore au fost raportate **1.828 cazuri confirmate** si **57 decese**.
- Regiunile mai afectate sunt **Ile de France, Grand Est si Auvergne-Rhone-Alpes**.
- Situata pe provincii poate fi accesata [aici](#).

Situatia in Marea Britanie:

- In ultimele 24 de ore au fost raportate **1.604 cazuri confirmate, din care 215 decese**.
- Regiunile mai afectate sunt **London, Midlands si North West**.
- Situata pe provincii poate fi accesata [aici](#).

Situatia in Elvetia:

- In ultimele 24 de ore au fost raportate **21 cazuri confirmate**.
- Cantoanele mai afectate sunt **Vaud, Geneva, Tessin si Zurich**.
- Situata pe provincii poate fi accesata [aici](#).

Situatia in Belgia:

- In ultimele 24 de ore au fost raportate **125 cazuri confirmate, din care 23 decese**.
- Regiunile mai afectate sunt **Flandre, Wallonie si Bruxelles**.
- Situata pe provincii poate fi accesata [aici](#).

Situatia in Olanda:

- In ultimele 24 de ore au fost raportate **131 cazuri confirmate, din care 20 decese**.
- Regiunile mai afectate sunt **Noord Brabant, Noord Holland si Zuid Holland**.
- Situata pe provincii poate fi accesata [aici](#).

Situatia in Austria:

- In ultimele 24 de ore au fost raportate **44 cazuri confirmate**.
- Regiunile mai afectate sunt **Viena, Graz si Landeck**.
- Situata pe provincii poate fi accesata [aici](#).

Situatia in Romania:

- **Pana la data de 30 mai ora 13.00** s-au inregistrat **19.133 de cazuri confirmate** de infectie cu coronavirus, din care 1.253 decese, fiind **confirmate 151 cazuri noi de infectie cu coronavirus**. Persoanele au fost izolate pentru tratament in spital.

INTERNATIONAL

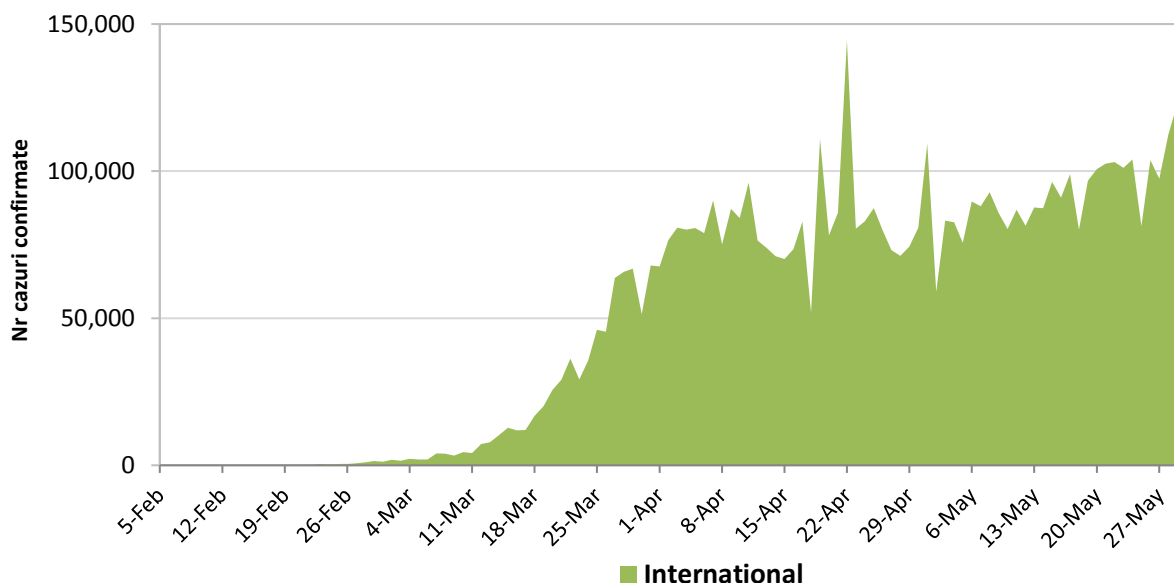
Situatia la nivel international:

- In afara Chinei continentale au fost raportate pana in prezent **5.883.547 de cazuri confirmate, din care 362.259 decese**.
- **In ultimele 24 de ore** au fost raportate **114.879 cazuri confirmate din care 3.752 decese**.

STATELE UNITE ALE AMERICII

- In ultimele 24 de ore au fost raportate **18.123 cazuri noi confirmate**.
 - Regiunile mai afectate sunt **New York, New Jersey, Michigan, Louisiana si California**.
- Situata pe regiuni poate fi accesata [aici](#).

Evolutia zilnica a numarului de cazuri confirmate de infectii cu coronavirus (COVID19) - in afara Chinei Continentale

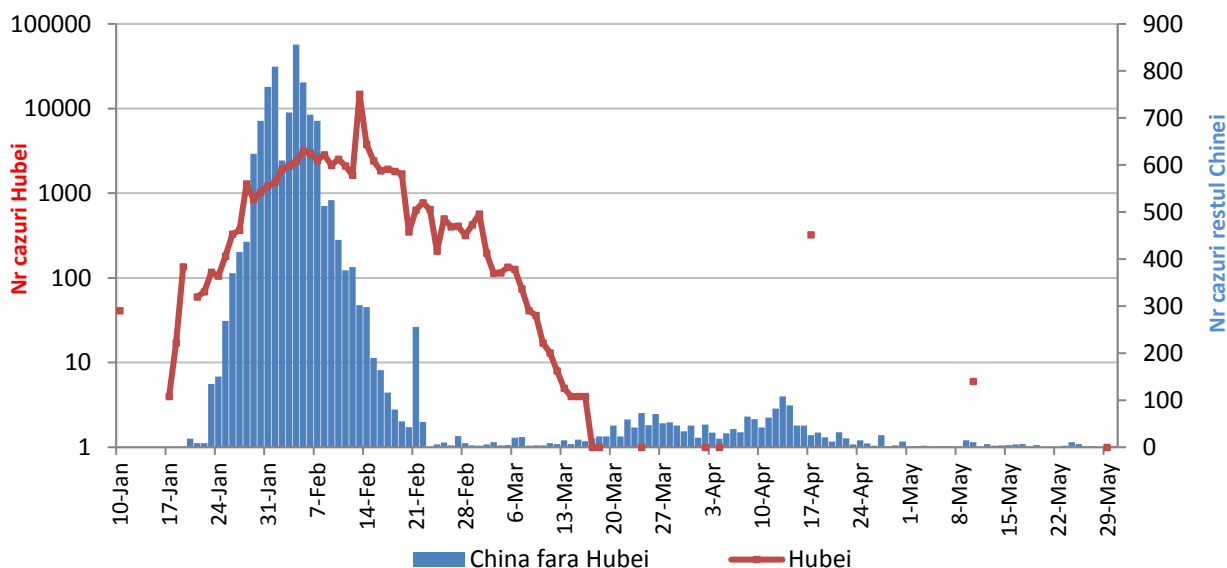


CHINA CONTINENTALA

Situatia in China continentala:

- De la inceputul epidemiei pana in prezent au fost inregistrate **82.992 de cazuri confirmate, din care 4.633 decese**.
- In ultimele 24 de ore au fost raportate 2 cazuri confirmate in restul provinciilor din China continentala, **niciun caz nou in regiunea Hubei**.

Evolutie zilnica a numarului de cazuri confirmate de infectii cu coronavirus (COVID-19) - China Continentala



Tabel cazuri confirmate si decese la nivel global

Regiunea OMS	Tara	Nr cazuri confirmate clinic si cu laboratorul	Nr decese	In ultimele 24 de ore	
				Nr cazuri noi	Nr decese
AFRO	Africa de Sud	30967	643	1727	32
	Nigeria	9855	273	553	12
	Algeria	9267	646	133	8
	Ghana	7768	35	152	1
	Camerun	5436	177	0	0
	Sudan	4800	262	279	29
	Senegal	3535	42	106	1
	Djibouti	3194	22	280	2
	RD Congo	2966	69	133	0
	Coasta de Fildes	2750	32	0	0
	Gabon	2613	15	182	1
	Somalia	1828	72	0	0
	Kenya	1745	62	0	0
	Mayotte	1699	21	29	0
	Mali	1226	73	0	0
	Etiopia	1063	8	232	1
	Zambia	1057	7	0	0
	Guineea ecuatoriala	1043	12	0	0
	Rep Centrafricana	874	1	0	0
	Burkina Faso	847	53	2	0
	Madagascar	758	6	60	1
	Congo (Brazzaville)	587	19	16	0
	Tanzania	509	21	0	0
	Uganda	410	0	0	0
	Rwanda	355	0	6	0
	Benin	339	2	0	0
	Mauritius	334	10	0	0
	Liberia	273	27	4	0
	Togo	174	11	0	0
	Zimbabwe	149	4	0	0
Angola	58	3	0	0	
Gambia	25	1	0	0	
Namibia	21	0	0	0	
Seychelles	11	0	0	0	
EMRO	Iran	148950	7734	2282	57
	Arabia Saudita	83384	480	1618	22
	Pakistan	67704	1433	3676	116
	Qatar	55262	36	2355	0
	Emiratele Arabe Unite	33896	262	726	2
	Kuweit	26192	205	2080	20
	Egipt	23449	913	1367	34
	Afganistan	14525	249	866	3

	Bahrain	10449	15	397	0
	Oman	10423	42	603	2
	Maroc	7780	204	66	2
	Irak	6179	195	306	10
	Liban	1172	26	4	0
	Tunisia	1068	48	0	0
	Iordania	730	9	10	0
	Palestina	625	5	0	0
	Siria	121	4	0	0
EURO	Rusia	396575	4555	8952	181
	Marea Britanie	272826	38376	1604	215
	Spania	239228	27125	664	4
	Italia	232664	33340	416	111
	Germania	181482	8500	286	11
	Turcia	163103	4515	983	26
	Franta	151496	28771	1828	57
	Belgia	58186	9453	125	23
	Olanda	46257	5951	131	20
	Belarus	40764	224	0	0
	Suedia	37113	4395	637	45
	Portugalia	32203	1396	607	27
	Elvetia	30689	1655	21	0
	Irlanda	24929	1651	126	20
	Polonia	23571	1061	416	10
	Ucraina	23204	696	393	17
	Romania	19133	1253	151	13
	Israel	17012	284	25	0
	Austria	16638	668	44	0
	Serbia	12445	272	43	0
	Danemarca	11633	571	40	3
	Kazahstan	9932	37	0	0
	Cehia	9226	319	46	0
	Armenia	8676	120	0	0
	Norvegia	8435	236	13	0
	Moldova	8098	291	373	9
	Finlanda	6826	316	50	2
	Azerbaidjan	5246	61	257	3
	Luxemburg	4012	110	4	0
	Ungaria	3867	524	26	7
	Uzbekistan	3513	14	50	0
	Grecia	2909	175	3	0
Bulgaria	2499	139	14	3	
Bosnia Hertegovina	2489	152	0	0	
Croatia	2245	102	0	0	
Macedonia de Nord	2130	126	1	0	

	Estonia	1859	67	8	1
	Islanda	1805	10	1	0
	Kargazstan	1722	16	60	0
	Lituania	1662	68	6	0
	Slovacia	1520	28	0	0
	Slovenia	1509	107	0	0
	Albania	1122	33	23	0
	Letonia	1064	24	3	0
	Cipru	941	26	0	0
	Andorra	764	51	0	0
	Georgia	757	12	19	0
	San Marino	687	42	0	0
	Malta	616	7	0	0
	Munte negru	325	8	0	0
	Insulele Feroe	187	0	0	0
	Gibraltar	157	1	0	0
	Monaco	98	3	0	0
	Liechtenstein	83	1	0	0
	Kosovo	31	1	0	0
	Vatican	12	0	0	0
PAHO	Statele Unite ale Americii	1737950	102785	18123	1074
	Brazilia	498440	28834	30102	890
	Peru	155671	4371	7386	141
	Chile	94858	997	4220	53
	Canada	90190	7073	772	94
	Mexic	84627	9415	0	0
	Ecuador	38571	3334	0	0
	Columbia	26688	853	0	0
	Rep Dominicana	16531	488	463	3
	Argentina	16214	528	795	8
	Panama	12131	320	403	5
	Bolivia	8387	293	619	13
	Honduras	4752	196	112	2
	Guatemala	4348	80	203	12
	Puerto Rico	3647	132	161	1
	El Salvador	2278	42	84	3
	Cuba	2005	82	22	0
	Haiti	1443	35	123	1
	Venezuela	1327	11	82	0
	Costa Rica	1000	10	16	0
	Paraguay	917	11	17	0
	Uruguay	811	22	0	0
	Jamaica	569	9	0	0
	Guyana Franceza	436	1	27	0
	Martinica	197	14	0	0
	Guadelupe	162	14	1	0
Guyana	150	11	11	0	

	Trinidad Tobago	116	8	0	0
	Aruba	101	2	0	0
	Bahamas	100	11	0	0
	Barbados	92	7	0	0
	St Martin	40	2	0	0
	Antigua si Barbuda	25	3	0	0
	St Vincent si Grenadine	25	0	0	0
	Sf Lucia	18	0	0	0
	Groenlanda	14	0	0	0
	Nicaragua	14	4	0	0
	Surinam	10	1	0	0
	St Bartolomeu	6	0	0	0
SEARO	India	182142	5164	8379	193
	Bangladesh	44608	610	1764	28
	Australia	7185	103	12	0
	Thailanda	3077	57	12	0
	Maldiva	1633	5	86	0
	Sri Lanka	1566	10	26	0
	Nepal	1401	6	359	1
	Noua Zeelanda	1154	22	0	0
	Reunion	470	1	5	0
	Guam	160	5	0	0
	Polinezia Franceza	89	0	0	0
	Noua Caledonie	19	0	0	0
	Fiji	18	0	0	0
	Bhutan	4	0	0	0
WPRO	Rep Populara China*	82992	4633	2	0
	Singapore	34366	23	506	0
	Indonezia	25773	1573	557	53
	Filipine	17224	950	590	8
	Japonia	16877	894	44	5
	Coreea de Sud	11468	269	27	0
	Malaysia	7762	115	30	0
	Hong Kong RAS	1082	4	3	0
	Taiwan RPC	442	7	0	0
	Vietnam	325	0	0	0
	Mongolia	179	0	38	0
	Brunei	141	1	0	0
	Cambogia	123	0	0	0
	Macao RAS	45	0	0	0
Vase de croaziera	Nava Grand Princess	21	0	0	0
	Nava Diamond Princess	712	13	0	0
Total		5966539	366892	114881	3752