

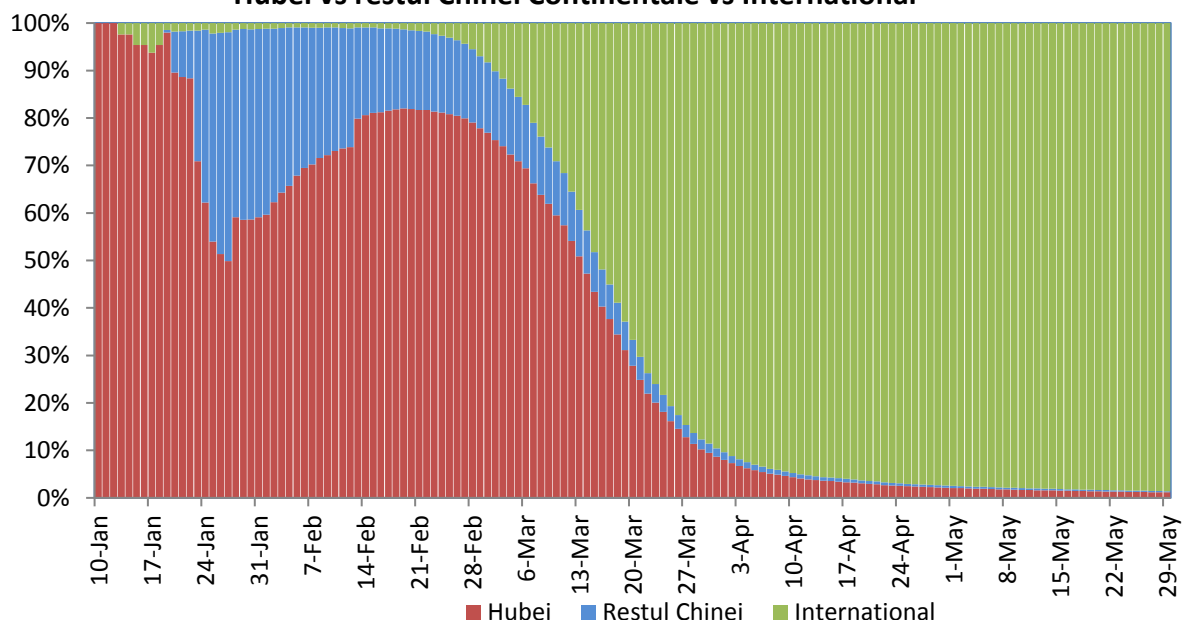
Infectii cu coronavirus (COVID-19) – 30.05.2020 ora 9:00

GLOBAL

Evolutia in ultimele 24 de ore:

- La nivel global se inregistreaza **5.851.658 cazuri confirmate de infectie cu coronavirus**, din care **363.140 decese**.
- Au fost raportate **122.406 cazuri noi**, din care 4.684 decese.
- **Cresteri marcate** ale numarului de cazuri au fost inregistrate in **Statele Unite ale Americii, Belarus, Iran, Turcia, Marea Britanie, Canada, Mexic, Arabia Saudita, Pakistan, India, Bangladesh, Brazilia, Chile, Peru si Rusia**.

Pondere zilnica a cazurilor confirmate cumulate de infectii cu coronavirus (COVID-19) Hubei vs restul Chinei Continentale vs International



EUROPA

Situatia in Italia:

- In ultimele 24 de ore au fost raportate **516 cazuri confirmate din care 87 decese**.
- Focarul este localizat in **nordul Italiei in regiunile Lombardia, Veneto, Emila Romagna si Piemonte**.
- Situatia pe provincii poate fi accesata [aici](#).

Situatia in Spania:

- In ultimele 24 de ore au fost raportate **658 cazuri confirmate, din care 2 decese**.
- Regiunile mai afectate sunt **Madrid, Cataluna si Castilla La Mancha**.
- Situatia pe provincii poate fi accesata [aici](#).

Situatia in Germania:

- In ultimele 24 de ore au fost raportate **738 cazuri confirmate, din care 39 decese**.
- Regiunile mai afectate sunt **Bayern, Nordrhein-Westfalen si Baden-Wurttemberg**.
- Situatia pe provincii poate fi accesata [aici](#).

Situatia in Franta:

- In ultimele 24 de ore au fost raportate **597 cazuri confirmate si 52 decese**.
- Regiunile mai afectate sunt **Ile de France, Grand Est si Auvergne-Rhone-Alpes**.
- Situata pe provincii poate fi accesata [aici](#).

Situatia in Marea Britanie:

- In ultimele 24 de ore au fost raportate **2.095 cazuri confirmate, din care 324 decese**.
- Regiunile mai afectate sunt **London, Midlands si North West**.
- Situata pe provincii poate fi accesata [aici](#).

Situatia in Elvetia:

- In ultimele 24 de ore au fost raportate **32 cazuri confirmate, din care 2 decese**.
- Cantoanele mai afectate sunt **Vaud, Geneva, Tessin si Zurich**.
- Situata pe provincii poate fi accesata [aici](#).

Situatia in Belgia:

- In ultimele 24 de ore au fost raportate **212 cazuri confirmate, din care 42 decese**.
- Regiunile mai afectate sunt **Flandre, Wallonie si Bruxelles**.
- Situata pe provincii poate fi accesata [aici](#).

Situatia in Olanda:

- In ultimele 24 de ore au fost raportate **176 cazuri confirmate, din care 28 decese**.
- Regiunile mai afectate sunt **Noord Brabant, Noord Holland si Zuid Holland**.
- Situata pe provincii poate fi accesata [aici](#).

Situatia in Austria:

- In ultimele 24 de ore au fost raportate **32 cazuri confirmate**.
- Regiunile mai afectate sunt **Viena, Graz si Landeck**.
- Situata pe provincii poate fi accesata [aici](#).

Situatia in Romania:

- **Pana la data de 29 mai ora 13.00** s-au inregistrat **18.982 de cazuri confirmate** de infectie cu coronavirus, din care 1.240 decese, fiind **confirmate 191 cazuri noi de infectie cu coronavirus**. Persoanele au fost izolate pentru tratament in spital.

INTERNATIONAL

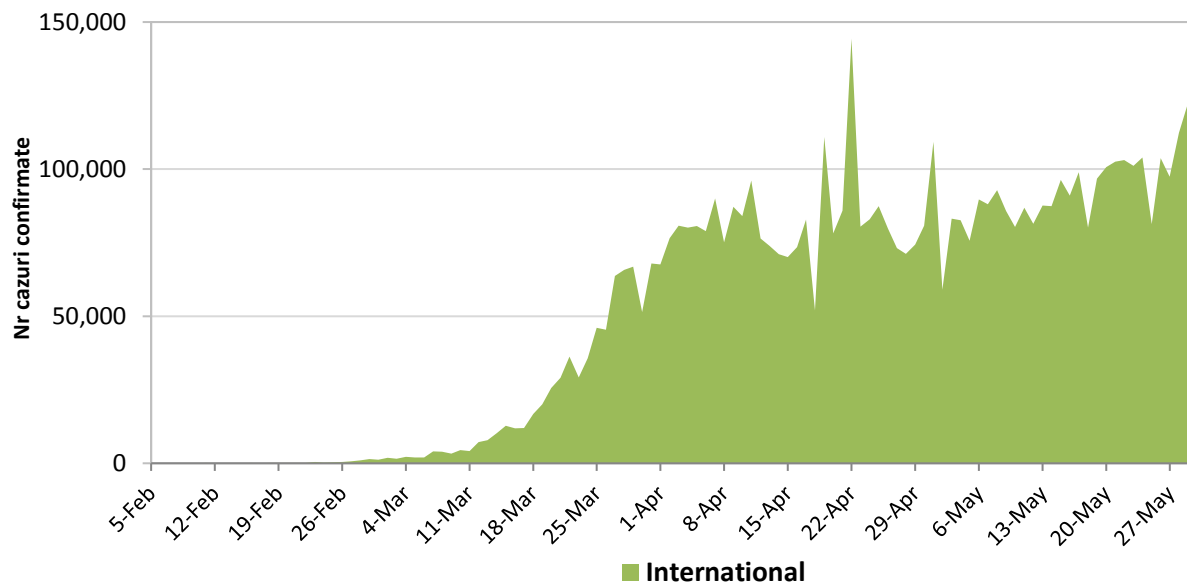
Situatia la nivel international:

- In afara Chinei continentale au fost raportate pana in prezent **5.768.668 de cazuri confirmate, din care 358.507 decese**.
- **In ultimele 24 de ore** au fost raportate **122.402 cazuri confirmate din care 4.684 decese**.

STATELE UNITE ALE AMERICII

- In ultimele 24 de ore au fost raportate **21.304 cazuri noi confirmate**.
 - Regiunile mai afectate sunt **New York, New Jersey, Michigan, Louisiana si California**.
- Situata pe regiuni poate fi accesata [aici](#).

Evolutia zilnica a numarului de cazuri confirmate de infectii cu coronavirus (COVID19) - in afara Chinei Continentale

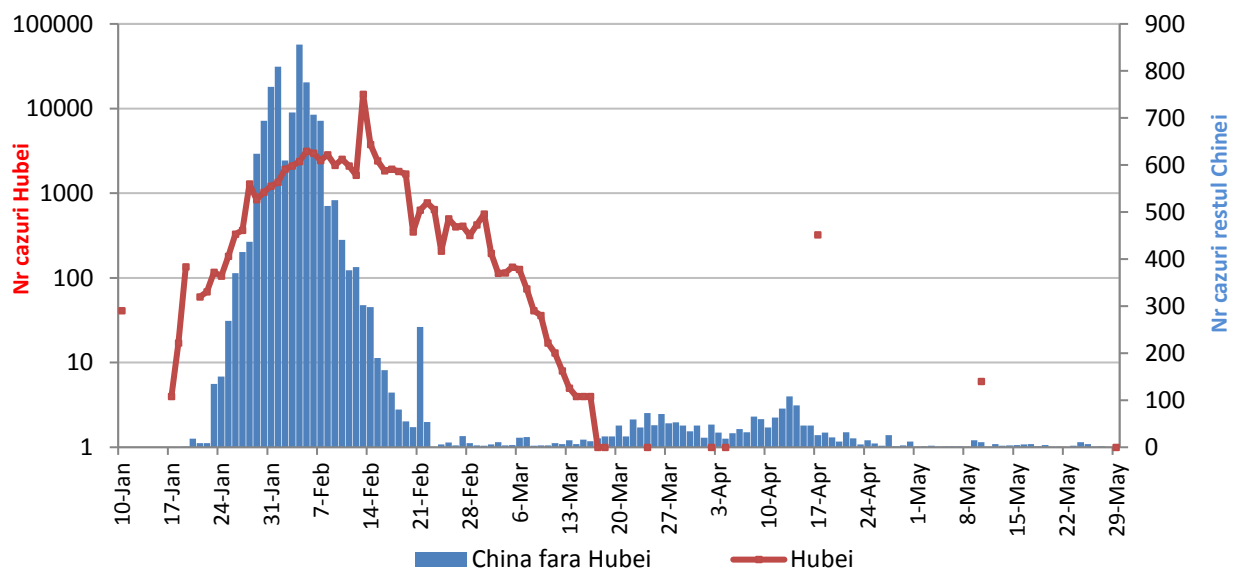


CHINA CONTINENTALA

Situatia in China continentala:

- De la inceputul epidemiei pana in prezent au fost inregistrate **82.990 de cazuri confirmate, din care 4.633 decese.**
- In ultimele 24 de ore au fost raportate 4 cazuri confirmate in restul provinciilor din China continentala, **niciun caz nou in regiunea Hubei.**

Evolutie zilnica a numarului de cazuri confirmate de infectii cu coronavirus (COVID-19) - China Continentala



Tabel cazuri confirmate si decese la nivel global

Regiunea OMS	Tara	Nr cazuri confirmate clinic si cu laboratorul	Nr decese	In ultimele 24 de ore	
				Nr cazuri noi	Nr decese
AFRO	Africa de Sud	29240	611	3303	59
	Nigeria	9302	261	387	2
	Algeria	9134	638	137	8
	Ghana	7616	34	313	0
	Camerun	5436	177	0	0
	Sudan	4521	233	175	38
	Senegal	3429	41	81	2
	Djibouti	2914	20	0	0
	RD Congo	2833	69	173	0
	Coasta de Fildes	2750	32	194	1
	Gabon	2431	14	112	0
	Somalia	1828	72	0	0
	Kenya	1745	62	127	4
	Mayotte	1670	21	25	1
	Mali	1226	73	32	1
	Zambia	1057	7	0	0
	Guineea ecuatoriala	1043	12	0	0
	Rep Centrafricana	874	1	119	0
	Burkina Faso	845	53	0	0
	Etiopia	831	7	0	0
	Madagascar	698	5	42	3
	Congo (Brazzaville)	571	19	0	0
	Tanzania	509	21	0	0
	Uganda	410	0	98	0
	Rwanda	349	0	3	0
	Benin	339	2	0	0
	Mauritius	334	10	0	0
	Liberia	269	27	3	1
	Togo	174	11	0	0
	Zimbabwe	149	4	0	0
Angola	58	3	0	0	
Gambia	25	1	0	0	
Namibia	21	0	0	0	
Seychelles	11	0	0	0	
EMRO	Iran	146668	7677	2819	50
	Arabia Saudita	81766	458	1581	17
	Pakistan	64028	1317	2801	57
	Qatar	52907	36	1993	3
	Emiratele Arabe Unite	33170	260	638	2
	Kuweit	24112	185	0	0
	Egipt	22082	879	1289	34
	Afganistan	13659	246	643	11

	Bahrain	10052	15	75	0
	Oman	9820	40	811	0
	Maroc	7714	202	78	0
	Irak	5873	185	416	6
	Liban	1168	26	7	0
	Tunisia	1068	48	0	0
	Iordania	720	9	0	0
	Palestina	625	5	12	0
	Siria	121	4	0	0
EURO	Rusia	387623	4374	8572	232
	Marea Britanie	271222	38161	2095	324
	Spania	238564	27121	658	2
	Italia	232248	33229	516	87
	Germania	181196	8489	738	39
	Turcia	162120	4489	1141	28
	Franta	149668	28714	597	52
	Belgia	58061	9430	212	42
	Olanda	46126	5931	176	28
	Belarus	40764	224	1808	10
	Suedia	36476	4350	749	84
	Portugalia	31596	1369	0	0
	Elvetia	30668	1655	32	2
	Irlanda	24803	1631	0	0
	Polonia	23155	1051	682	23
	Ucraina	22811	679	429	10
	Romania	18982	1240	191	11
	Israel	16987	284	115	0
	Austria	16594	668	32	0
	Serbia	12402	272	54	1
	Danemarca	11593	568	81	0
	Kazahstan	9932	37	356	0
	Cehia	9180	319	46	1
	Armenia	8676	120	460	7
	Norvegia	8422	236	16	0
	Moldova	7725	282	188	6
	Finlanda	6776	314	33	1
	Azerbaidjan	4989	58	586	6
	Luxemburg	4008	110	13	0
	Ungaria	3841	517	25	8
	Uzbekistan	3463	14	67	0
	Grecia	2906	175	3	2
Bosnia Hertegovina	2489	152	22	3	
Bulgaria	2485	136	8	2	
Croatia	2245	102	1	1	
Macedonia de Nord	2129	126	151	13	

	Estonia	1851	66	0	0
	Islanda	1804	10	0	0
	Kargazstan	1662	16	68	0
	Lituania	1656	68	9	2
	Slovacia	1520	28	5	0
	Slovenia	1509	107	0	0
	Albania	1099	33	23	0
	Letonia	1061	24	4	1
	Cipru	941	26	2	0
	Andorra	764	51	1	0
	Georgia	738	12	0	0
	San Marino	687	42	15	1
	Malta	616	7	5	1
	Munte negru	325	8	0	0
	Insulele Feroe	187	0	0	0
	Gibraltar	157	1	2	0
	Monaco	98	3	0	0
	Liechtenstein	83	1	0	0
	Kosovo	31	1	0	0
	Vatican	12	0	0	0
	Statele Unite ale Americii	1719827	101711	21304	1265
	Brazilia	468338	27944	29526	953
	Peru	148285	4230	6506	131
	Chile	90638	944	3695	54
	Canada	89418	6979	906	102
	Mexic	84627	9415	3227	371
	Ecuador	38571	3334	468	59
	Columbia	26688	853	1322	31
	Rep Dominicana	16068	485	345	11
	Argentina	15419	520	717	12
	Panama	11728	315	281	2
	Bolivia	7768	280	632	6
	Honduras	4640	194	239	6
	Guatemala	4145	68	191	5
	Puerto Rico	3486	131	89	2
	El Salvador	2194	39	85	2
	Cuba	1983	82	9	0
	Haiti	1320	34	146	1
	Venezuela	1245	11	0	0
	Costa Rica	984	10	28	0
	Paraguay	900	11	16	0
	Uruguay	811	22	0	0
	Jamaica	569	9	5	0
	Guyana Franceza	409	1	25	0
	Martinica	197	14	0	0
	Guadelupe	161	14	0	0
	Guyana	139	11	0	0
PAHO					

	Trinidad Tobago	116	8	0	0
	Aruba	101	2	0	0
	Bahamas	100	11	0	0
	Barbados	92	7	0	0
	St Martin	40	2	0	0
	Antigua si Barbuda	25	3	0	0
	St Vincent si Grenadine	25	0	11	0
	Sf Lucia	18	0	0	0
	Groenlanda	14	0	0	0
	Nicaragua	14	4	0	0
	Surinam	10	1	0	0
	St Bartolomeu	6	0	0	0
SEARO	India	173763	4971	7965	265
	Bangladesh	42844	582	2523	23
	Australia	7173	103	23	0
	Thailanda	3065	57	0	0
	Maldive	1547	5	34	0
	Sri Lanka	1540	10	37	0
	Noua Zeelanda	1154	22	0	1
	Nepal	1042	5	0	0
	Reunion	465	1	13	0
	Guam	160	5	0	0
	Polinezia Franceza	89	0	0	0
	Noua Caledonie	19	0	1	0
	Fiji	18	0	0	0
	Bhutan	4	0	0	0
WPRO	Rep Populara China*	82990	4633	4	0
	Singapore	33860	23	611	0
	Indonezia	25216	1520	678	24
	Japonia	16833	889	58	7
	Filipine	16634	942	1046	21
	Coreea de Sud	11441	269	39	0
	Malaysia	7732	115	113	0
	Hong Kong RAS	1079	4	13	0
	Taiwan RPC	442	7	1	0
	Vietnam	325	0	0	0
	Brunei	141	1	0	0
	Mongolia	141	0	0	0
	Cambogia	123	0	0	0
	Macao RAS	45	0	0	0
Vase de croaziera	Nava Grand Princess	21	0	0	0
	Nava Diamond Princess	712	13	0	0
Total		5851658	363140	122406	4684