

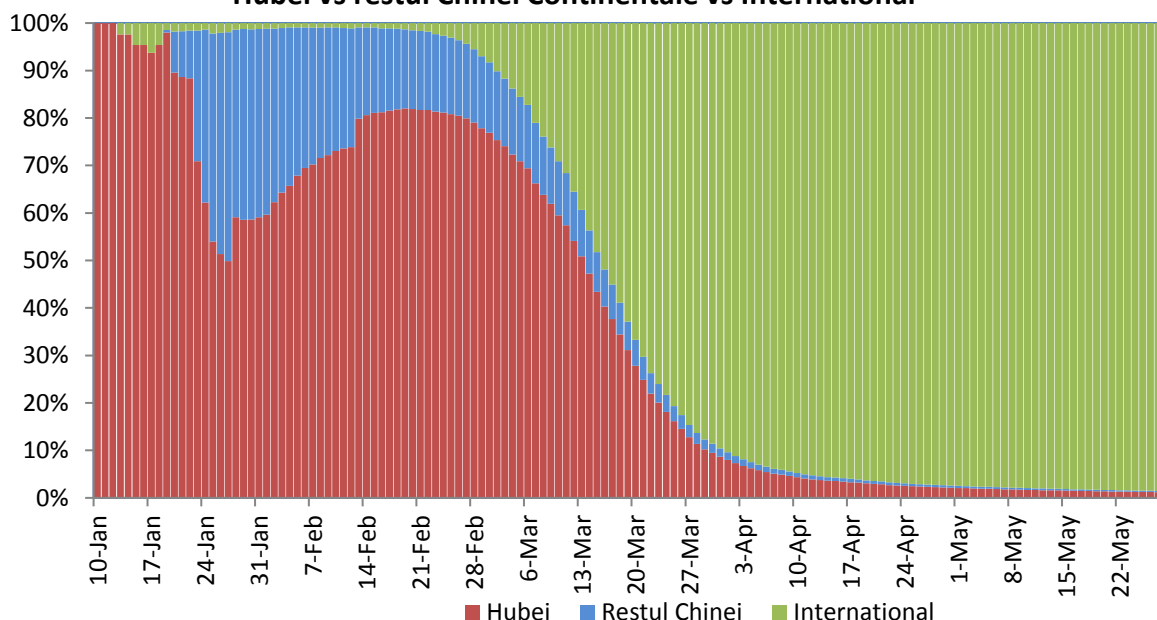
## Infectii cu coronavirus (COVID-19) – 29.05.2020 ora 9:00

### GLOBAL

#### Evolutia in ultimele 24 de ore:

- La nivel global se inregistreaza **5.729.252 cazuri confirmate de infectie cu coronavirus**, din care **358.456 decese**.
- Au fost raportate **112.319 cazuri noi**, din care 5.029 decese.
- **Cresteri marcate** ale numarului de cazuri au fost inregistrate in **Statele Unite ale Americii, Belarus, Iran, Turcia, Marea Britanie, Canada, Mexic, Arabia Saudita, Pakistan, India, Bangladesh, Brazilia, Chile, Peru si Rusia**.

#### Pondere zilnica a cazurilor confirmate cumulate de infectii cu coronavirus (COVID-19) Hubei vs restul Chinei Continentale vs International



### EUROPA

#### Situatia in Italia:

- In ultimele 24 de ore au fost raportate **593 cazuri confirmate din care 70 decese**.
- Focarul este localizat in **nordul Italiei in regiunile Lombardia, Veneto, Emila Romagna si Piemonte**.
- Situatia pe provincii poate fi accesata [aici](#).

#### Situatia in Spania:

- In ultimele 24 de ore au fost raportate **1.137 cazuri confirmate, din care 1 deces**.
- Regiunile mai afectate sunt **Madrid, Cataluna si Castilla La Mancha**.
- Situatia pe provincii poate fi accesata [aici](#).

#### Situatia in Germania:

- In ultimele 24 de ore au fost raportate **741 cazuri confirmate, din care 39 decese**.
- Regiunile mai afectate sunt **Bayern, Nordrhein-Westfalen si Baden-Wurttemberg**.
- Situatia pe provincii poate fi accesata [aici](#).

#### **Situatia in Franta:**

- In ultimele 24 de ore au fost raportate **3.325 cazuri confirmate si 66 decese.**
- Regiunile mai afectate sunt **Ile de France, Grand Est si Auvergne-Rhone-Alpes.**
- Situata pe provincii poate fi accesata [aici](#).

#### **Situatia in Marea Britanie:**

- In ultimele 24 de ore au fost raportate **1.887 cazuri confirmate, din care 377 decese.**
- Regiunile mai afectate sunt **London, Midlands si North West.**
- Situata pe provincii poate fi accesata [aici](#).

#### **Situatia in Elvetia:**

- In ultimele 24 de ore au fost raportate **20 cazuri confirmate, din care 6 decese.**
- Cantoanele mai afectate sunt **Vaud, Geneva, Tessin si Zurich.**
- Situata pe provincii poate fi accesata [aici](#).

#### **Situatia in Belgia:**

- In ultimele 24 de ore au fost raportate **257cazuri confirmate, din care 24 decese.**
- Regiunile mai afectate sunt **Flandre, Wallonie si Bruxelles.**
- Situata pe provincii poate fi accesata [aici](#).

#### **Situatia in Olanda:**

- In ultimele 24 de ore au fost raportate **182 cazuri confirmate, din care 32 decese.**
- Regiunile mai afectate sunt **Noord Brabant, Noord Holland si Zuid Holland.**
- Situata pe provincii poate fi accesata [aici](#).

#### **Situatia in Austria:**

- In ultimele 24 de ore au fost raportate **23 cazuri confirmate.**
- Regiunile mai afectate sunt **Viena, Graz si Landeck.**
- Situata pe provincii poate fi accesata [aici](#).

#### **Situatia in Romania:**

- **Pana la data de 28 mai ora 13.00** s-au inregistrat **18.791 de cazuri confirmate** de infectie cu coronavirus, din care 1.229 decese, fiind **confirmate 197 cazuri noi de infectie cu coronavirus.** Persoanele au fost izolate pentru tratament in spital.

### **INTERNATIONAL**

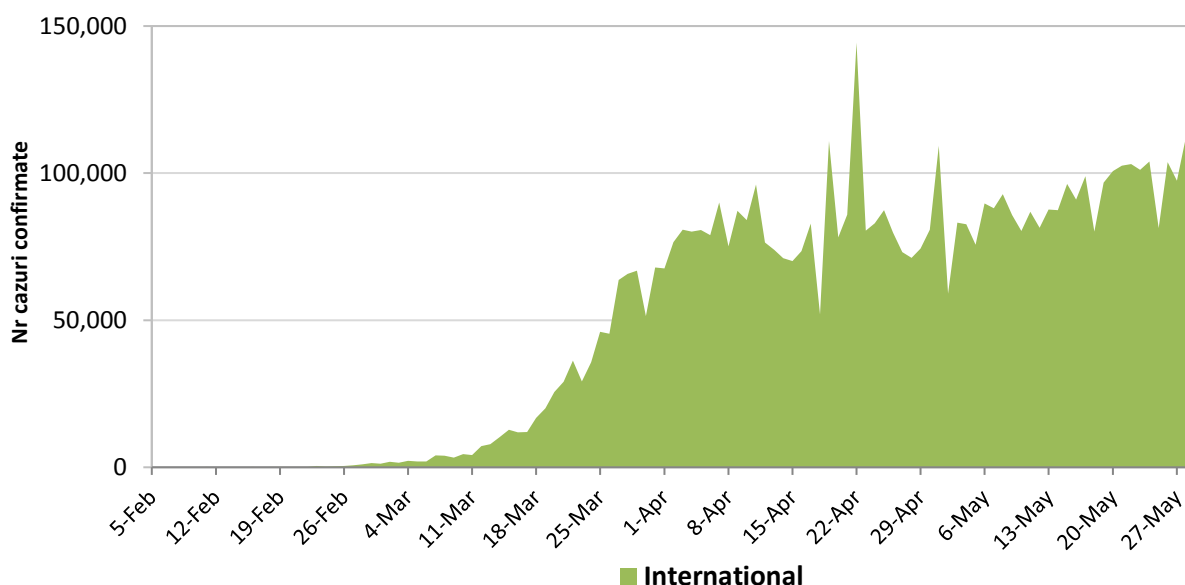
#### **Situatia la nivel international:**

- In afara Chinei continentale au fost raportate pana in prezent **5.646.266 de cazuri confirmate, din care 353.823 decese.**
- **In ultimele 24 de ore** au fost raportate **112.319 cazuri confirmate din care 5.029 decese.**

### **STATELE UNITE ALE AMERICII**

- In ultimele 24 de ore au fost raportate **19.680 cazuri noi confirmate.**
  - Regiunile mai afectate sunt **New York, New Jersey, Michigan, Louisiana si California.**
- Situata pe regiuni poate fi accesata [aici](#).

## Evolutia zilnica a numarului de cazuri confirmate de infectii cu coronavirus (COVID19) - in afara Chinei Continentale

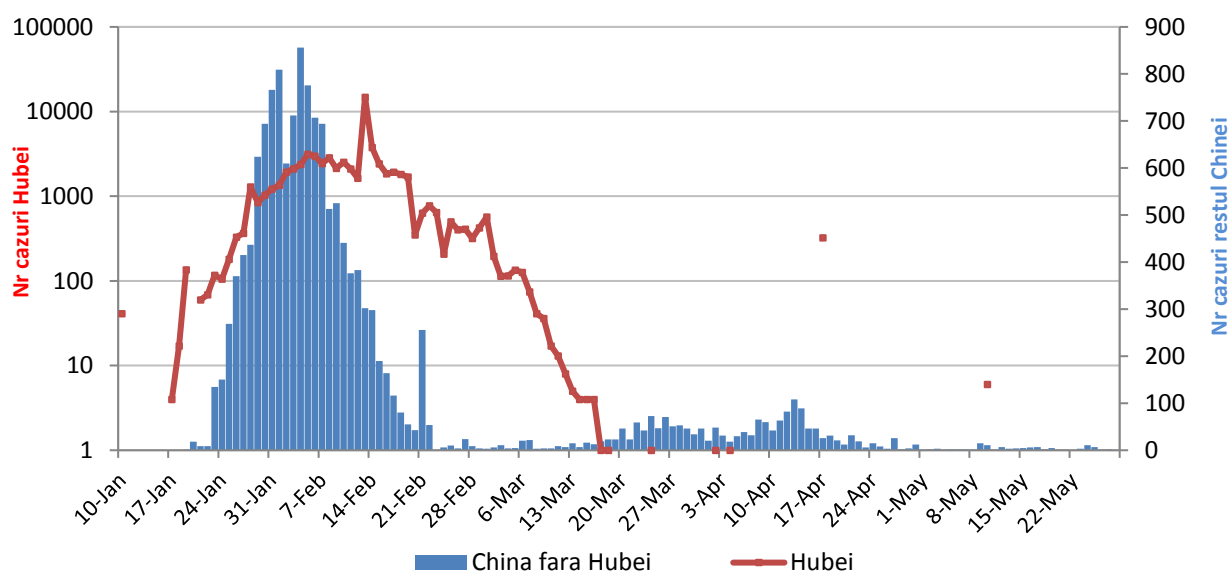


### CHINA CONTINENTALA

Situatia in China continentala:

- De la inceputul epidemiei pana in prezent au fost inregistrate **82.986 de cazuri confirmate, din care 4.633 decese**.
- In ultimele 24 de ore nu au fost raportate cazuri confirmate in restul provinciilor din China continentala, **niciun caz nou in regiunea Hubei**.

### Evolutie zilnica a numarului de cazuri confirmate de infectii cu coronavirus (COVID-19) - China Continentala



**Tabel cazuri confirmate si decese la nivel global**

Regiunea OMS	Tara	Nr cazuri confirmate clinic si cu laboratorul	Nr decese	In ultimele 24 de ore	
				Nr cazuri noi	Nr decese
<b>AFRO</b>	Africa de Sud	25937	552	0	0
	Algeria	8997	630	140	7
	Nigeria	8915	259	182	8
	Ghana	7303	34	186	0
	Camerun	5436	177	0	0
	Sudan	4346	195	200	11
	Senegal	3348	39	95	1
	Coasta de Fildes	2556	31	0	0
	RD Congo	2660	69	114	1
	Djibouti	2914	20	446	6
	Gabon	2319	14	81	0
	Somalia	1828	72	117	5
	Mayotte	1645	20	11	0
	Kenya	1618	58	147	3
	Mali	1194	72	78	2
	Zambia	1057	7	0	0
	Guineea ecuatoriala	1043	12	0	0
	Burkina Faso	845	53	0	0
	Etiopia	831	7	130	1
	Rep Centrafricana	755	1	84	0
	Madagascar	656	2	70	0
	Congo (Brazzaville)	571	19	2	0
	Tanzania	509	21	0	0
	Benin	339	2	0	0
	Rwanda	346	0	7	0
	Mauritius	334	10	0	0
	Uganda	312	0	0	0
	Liberia	266	26	0	0
	Togo	174	11	0	0
	Angola	58	3	0	0
Zimbabwe	149	4	93	0	
Gambia	25	1	0	0	
Namibia	21	0	0	0	
Seychelles	11	0	0	0	
<b>EMRO</b>	Iran	143849	7627	2258	63
	Arabia Saudita	80185	441	1644	16
	Pakistan	61227	1260	1073	21
	Qatar	50914	33	1967	3
	Emiratele Arabe Unite	32532	258	726	5
	Kuweit	24112	185	845	10
	Egipt	20793	845	2037	48
	Afganistan	13016	235	637	9

	Bahrain	9977	15	344	0
	Oman	9009	40	636	2
	Maroc	7636	202	35	0
	Irak	5457	179	609	10
	Liban	1161	26	0	0
	Tunisia	1068	48	17	0
	Iordania	720	9	2	0
	Palestina	613	5	5	1
	Siria	121	4	0	0
<b>EURO</b>	Rusia	379051	4142	8371	174
	Marea Britanie	269127	37837	1887	377
	Spania	237906	27119	1137	1
	Italia	231732	33142	593	70
	Germania	180458	8450	741	39
	Turcia	160979	4461	1182	30
	Franta	149071	28662	3325	66
	Belgia	57849	9388	257	24
	Olanda	45950	5903	182	32
	Belarus	38956	214	0	0
	Suedia	35727	4266	639	46
	Portugalia	31596	1369	589	27
	Elvetia	30636	1653	20	6
	Irlanda	24803	1631	0	0
	Polonia	22473	1028	399	4
	Ucraina	22382	669	477	11
	Romania	18791	1229	197	10
	Israel	16872	284	79	3
	Austria	16562	668	23	23
	Serbia	12348	271	26	1
	Danemarca	11512	568	32	3
	Kazahstan	9576	37	272	0
	Cehia	9134	318	65	1
	Norvegia	8406	236	15	0
	Armenia	8216	113	442	15
	Moldova	7537	276	232	3
	Finlanda	6743	313	51	0
	Azerbaidjan	4403	52	0	0
	Luxemburg	3995	110	0	0
	Ungaria	3816	509	23	4
	Uzbekistan	3396	14	63	0
	Grecia	2903	173	11	0
Bulgaria	2477	134	17	1	
Bosnia Hertegovina	2467	149	28	0	
Croatia	2244	101	0	0	
Macedonia de Nord	1978	113	0	0	

	Estonia	1851	66	17	1
	Islanda	1804	10	0	0
	Lituania	1647	66	8	1
	Kargazstan	1594	16	74	0
	Slovacia	1515	28	2	0
	Slovenia	1509	107	0	0
	Letonia	1057	23	4	1
	Albania	1076	33	26	0
	Cipru	939	26	0	0
	Andorra	763	51	0	0
	Georgia	738	12	3	0
	San Marino	672	41	0	0
	Malta	611	6	0	0
	Munte negru	325	8	0	0
	Insulele Feroe	187	0	0	0
	Gibraltar	155	1	0	0
	Monaco	98	3	0	0
	Liechtenstein	83	1	0	0
	Kosovo	31	1	0	0
	Vatican	12	0	0	0
<b>PAHO</b>	Statele Unite ale Americii	1698523	100446	19680	1415
	Brazilia	438812	26991	24151	1294
	Peru	141779	4099	5874	116
	Canada	88512	6877	993	112
	Chile	86943	890	4654	49
	Mexic	81400	9044	3377	447
	Ecuador	38103	3275	748	72
	Columbia	25366	822	1262	19
	Rep Dominicana	15723	474	459	6
	Argentina	14702	508	1474	18
	Panama	11447	313	264	3
	Bolivia	7136	274	476	13
	Honduras	4401	188	212	6
	Guatemala	3954	63	194	4
	Puerto Rico	3397	129	73	0
	El Salvador	2109	37	67	1
	Cuba	1974	82	11	0
	Venezuela	1245	11	68	1
	Haiti	1174	33	111	2
	Costa Rica	956	10	5	0
	Paraguay	884	11	7	0
	Uruguay	811	22	24	0
	Jamaica	564	9	8	0
	Guyana Franceza	384	1	31	0
	Martinica	197	14	0	0
	Guadelupe	161	14	0	0
Guyana	139	11	0	0	

	Trinidad Tobago	116	8	0	0
	Aruba	101	2	0	0
	Bahamas	100	11	0	0
	Barbados	92	7	0	0
	St Martin	40	2	0	0
	Antigua si Barbuda	25	3	0	0
	Sf Lucia	18	0	0	0
	Groenlanda	14	0	0	0
	St Vincent si Grenadine	14	0	0	0
	Nicaragua	14	4	0	0
	Surinam	10	1	0	0
	St Bartolomeu	6	0	0	0
<b>SEARO</b>	India	165798	4706	7465	175
	Bangladesh	40321	559	2029	15
	Australia	7150	103	11	0
	Thailanda	3065	57	11	0
	Maldive	1513	5	75	0
	Sri Lanka	1503	10	78	0
	Noua Zeelanda	1154	21	0	0
	Nepal	1042	5	156	1
	Reunion	452	1	0	0
	Guam	160	5	0	0
	Polinezia Franceza	89	0	0	0
	Noua Caledonie	18	0	0	0
	Fiji	18	0	0	0
	Bhutan	4	0	0	0
<b>WPRO</b>	Rep Populara China*	82986	4633	0	0
	Singapore	33249	23	373	0
	Indonezia	24538	1496	687	23
	Japonia	16775	882	87	13
	Filipine	15588	921	539	17
	Coreea de Sud	11402	269	58	0
	Malaysia	7619	115	0	0
	Hong Kong RAS	1066	4	0	0
	Taiwan RPC	441	7	0	0
	Vietnam	325	0	0	0
	Brunei	141	1	0	0
	Mongolia	141	0	0	0
	Cambogia	123	0	0	0
	Macao RAS	45	0	0	0
<b>Vase de croaziera</b>	Nava Grand Princess	21	0	0	0
	Nava Diamond Princess	712	13	0	0
<b>Total</b>		<b>5729252</b>	<b>358456</b>	<b>112319</b>	<b>5029</b>