

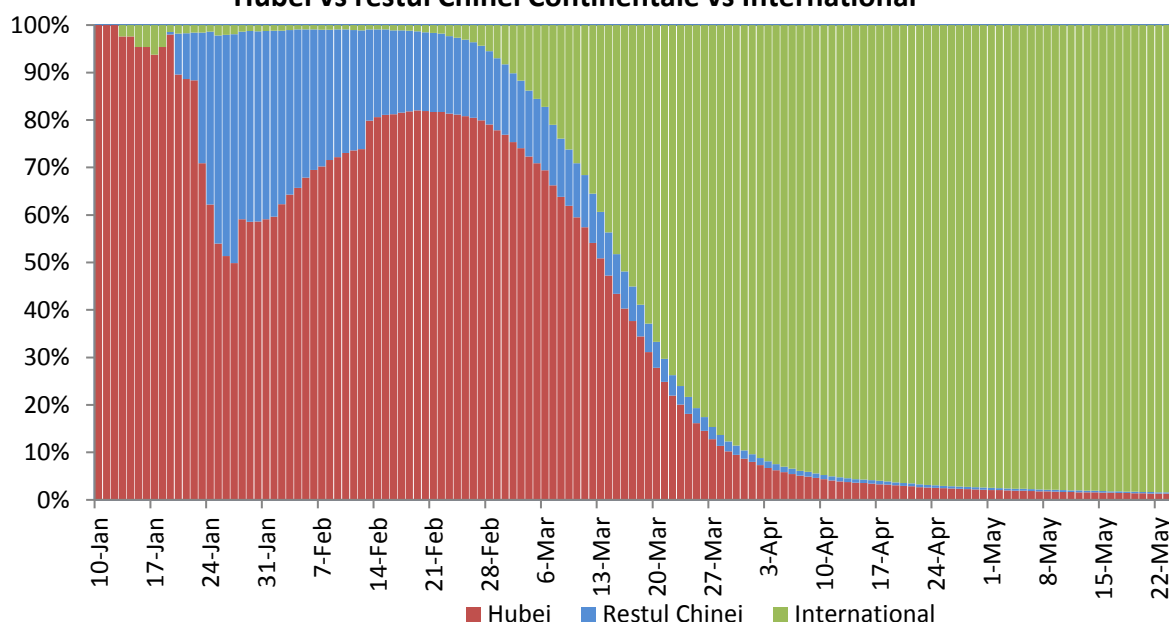
Infectii cu coronavirus (COVID-19) – 24.05.2020 ora 9:00

GLOBAL

Evolutia in ultimele 24 de ore:

- La nivel global se inregistreaza **5.230.476 cazuri confirmate de infectie cu coronavirus**, din care **340.276 decese**.
- Au fost raportate **101.130 cazuri noi**, din care 4.609 decese.
- **Cresteri marcate** ale numarului de cazuri au fost inregistrate in **Statele Unite ale Americii, Belarus, Iran, Turcia, Marea Britanie, Canada, Mexic, Arabia Saudita, Pakistan, India, Bangladesh, Brazilia, Chile, Peru si Rusia**.

Pondere zilnica a cazurilor confirmate cumulate de infectii cu coronavirus (COVID-19) Hubei vs restul Chinei Continentale vs International



EUROPA

Situatia in Italia:

- In ultimele 24 de ore au fost raportate **669 cazuri confirmate din care 119 decese**.
- Focarul este localizat in **nordul Italiei in regiunile Lombardia, Veneto, Emila Romagna si Piemonte**.
- Situatia pe provincii poate fi accesata [aici](#).

Situatia in Spania:

- In ultimele 24 de ore au fost raportate **466 cazuri confirmate, din care 50 decese**.
- Regiunile mai afectate sunt **Madrid, Cataluna si Castilla La Mancha**.
- Situatia pe provincii poate fi accesata [aici](#).

Situatia in Germania:

- In ultimele 24 de ore au fost raportate **431 cazuri confirmate, din care 31 decese**.
- Regiunile mai afectate sunt **Bayern, Nordrhein-Westfalen si Baden-Wurttemberg**.
- Situatia pe provincii poate fi accesata [aici](#).

Situatia in Franta:

- In ultimele 24 de ore au fost raportate **250 cazuri confirmate**.
- Regiunile mai afectate sunt **Ile de France, Grand Est si Auvergne-Rhone-Alpes**.
- Situata pe provincii poate fi accesata [aici](#).

Situatia in Marea Britanie:

- In ultimele 24 de ore au fost raportate **2.959 cazuri confirmate, din care 282 decese**.
- Regiunile mai afectate sunt **London, Midlands si North West**.
- Situata pe provincii poate fi accesata [aici](#).

Situatia in Elvetia:

- In ultimele 24 de ore au fost raportate **18 cazuri confirmate, din care 3 decese**.
- Cantoanele mai afectate sunt **Vaud, Geneva, Tessin si Zurich**.
- Situata pe provincii poate fi accesata [aici](#).

Situatia in Belgia:

- In ultimele 24 de ore au fost raportate **299 cazuri confirmate, din care 25 decese**.
- Regiunile mai afectate sunt **Flandre, Wallonie si Bruxelles**.
- Situata pe provincii poate fi accesata [aici](#).

Situatia in Olanda:

- In ultimele 24 de ore au fost raportate **176 cazuri confirmate, din care 23 decese**.
- Regiunile mai afectate sunt **Noord Brabant, Noord Holland si Zuid Holland**.
- Situata pe provincii poate fi accesata [aici](#).

Situatia in Austria:

- In ultimele 24 de ore au fost raportate **28 cazuri confirmate, din care 4 decese**.
- Regiunile mai afectate sunt **Viena, Graz si Landeck**.
- Situata pe provincii poate fi accesata [aici](#).

Situatia in Romania:

- **Pana la data de 23 mai ora 13.00** s-au inregistrat **17.857 de cazuri confirmate** de infectie cu coronavirus, din care 1.170 decese, fiind **confirmate 145 cazuri noi de infectie cu coronavirus**. Persoanele au fost izolate pentru tratament in spital.

INTERNATIONAL

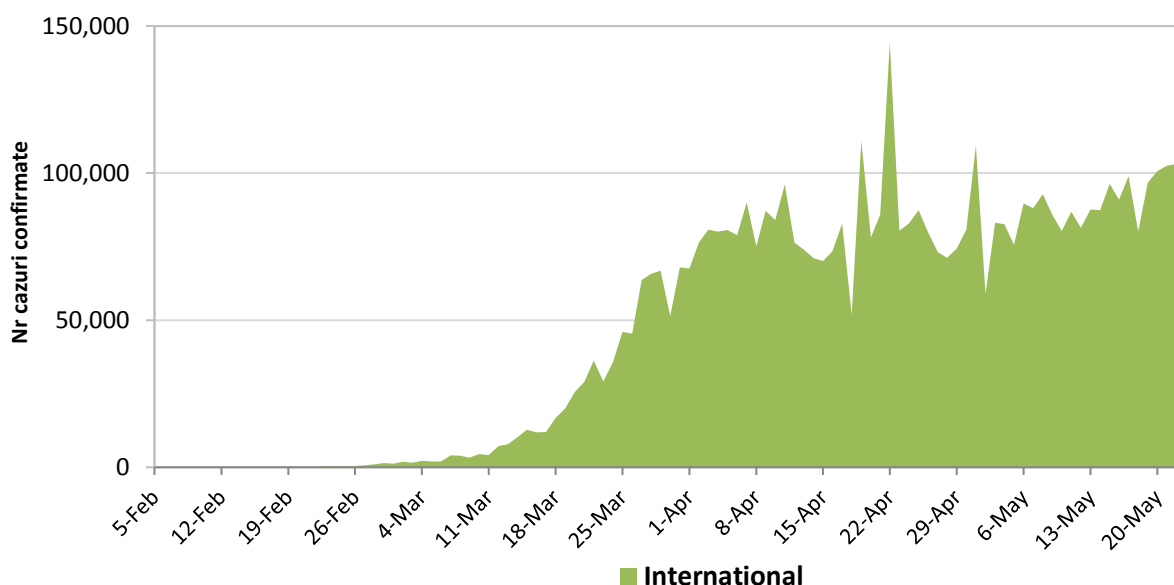
Situatia la nivel international:

- In afara Chinei continentale au fost raportate pana in prezent **5.147.511 de cazuri confirmate, din care 335.643 decese**.
- **In ultimele 24 de ore** au fost raportate **101.127 cazuri confirmate din care 4.609 decese**.

STATELE UNITE ALE AMERICII

- In ultimele 24 de ore au fost raportate **24.268 cazuri noi confirmate**.
 - Regiunile mai afectate sunt **New York, New Jersey, Michigan, Louisiana si California**.
- Situata pe regiuni poate fi accesata [aici](#).

Evolutia zilnica a numarului de cazuri confirmate de infectii cu coronavirus (COVID19) - in afara Chinei Continentale

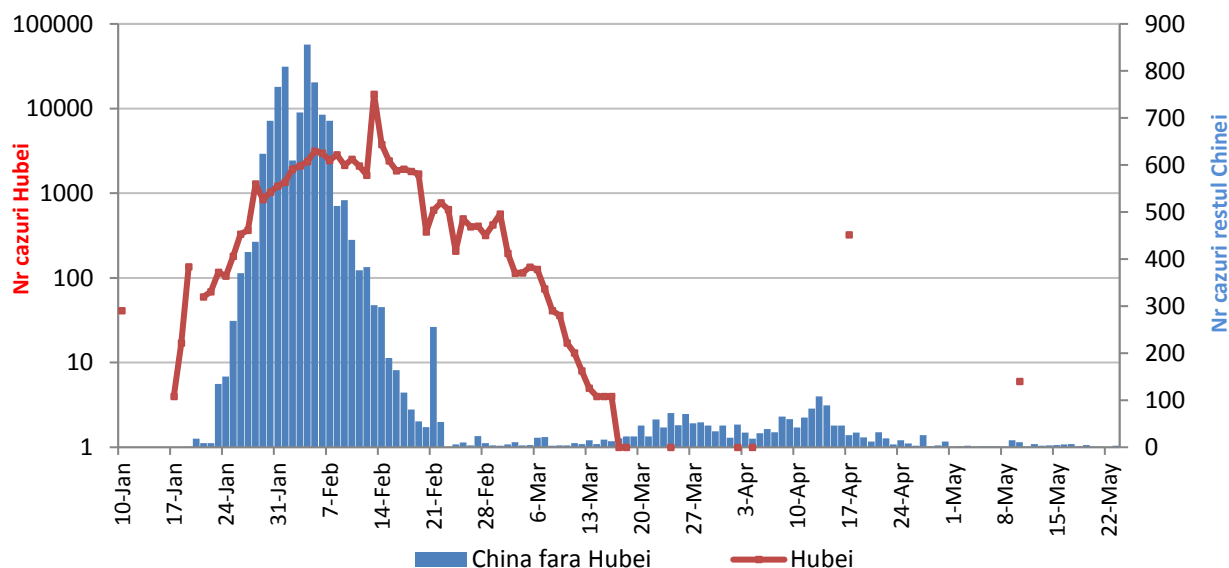


CHINA CONTINENTALA

Situatia in China continentala:

- De la inceputul epidemiei pana in prezent au fost inregistrate **82.965 de cazuri confirmate, din care 4.633 decese**.
- In ultimele 24 de ore au fost raportate 3 cazuri confirmate in restul provinciilor din China continentala, **niciun caz nou in regiunea Hubei**.

Evolutie zilnica a numarului de cazuri confirmate de infectii cu coronavirus (COVID-19) - China Continentala



Tabel cazuri confirmate si decese la nivel global

Regiunea OMS	Tara	Nr cazuri confirmate clinic si cu laboratorul	Nr decese	In ultimele 24 de ore	
				Nr cazuri noi	Nr decese
AFRO	Africa de Sud	21343	407	1218	10
	Algeria	7918	582	0	0
	Nigeria	7526	221	265	0
	Ghana	6617	31	131	0
	Camerun	4400	159	112	3
	Sudan	3378	137	0	0
	Senegal	2976	34	67	1
	Coasta de Fildes	2366	30	65	1
	Djibouti	2270	10	223	0
	RD Congo	2025	63	80	0
	Somalia	1594	61	0	0
	Gabon	1567	12	0	0
	Mayotte	1521	19	27	0
	Kenya	1192	50	31	0
	Mali	1015	63	84	8
	Guineea ecuatoriala	960	11	57	1
	Zambia	920	7	54	0
	Burkina Faso	812	52	0	0
	Rep Centrafricana	552	1	73	1
	Tanzania	509	21	0	0
	Etiopia	494	5	95	0
	Congo (Brazzaville)	469	16	0	0
	Madagascar	448	2	43	0
	Benin	339	2	0	0
	Mauritius	334	10	0	0
	Rwanda	321	0	1	0
	Uganda	274	0	10	0
	Liberia	249	24	9	1
	Togo	174	11	0	0
	Angola	58	3	0	0
Zimbabwe	51	4	3	0	
Gambia	24	1	0	0	
Namibia	16	0	0	0	
Seychelles	11	0	0	0	
EMRO	Iran	133521	7359	1869	59
	Arabia Saudita	70161	379	2442	15
	Pakistan	53601	1123	2547	40
	Qatar	42213	21	1732	2
	Emiratele Arabe Unite	28704	244	812	3
	Kuweit	20464	148	900	10
	Egipt	16513	735	727	28
	Afganistan	9998	216	782	11

	Bahrain	8774	12	406	0
	Maroc	7406	198	74	1
	Oman	7257	34	463	2
	Irak	4272	152	308	5
	Liban	1086	26	62	0
	Tunisia	1046	47	0	0
	Iordania	700	9	16	0
	Palestina	608	4	0	0
	Siria	58	3	0	0
EURO	Rusia	335882	3388	9434	139
	Marea Britanie	257154	36675	2959	282
	Spania	235290	28678	466	50
	Italia	229327	32735	669	119
	Germania	178281	8247	431	31
	Turcia	155686	4308	1186	32
	Franta	144806	28215	250	0
	Belgia	56810	9237	299	25
	Olanda	45064	5811	176	23
	Belarus	34303	190	932	5
	Suedia	33286	4027	477	102
	Elvetia	30564	1637	18	3
	Portugalia	30471	1302	271	13
	Irlanda	24506	1592	0	0
	Polonia	20931	993	312	11
	Ucraina	20580	605	432	17
	Romania	17857	1170	145	11
	Israel	16690	279	0	0
	Austria	16429	639	28	4
	Serbia	12117	267	195	1
	Danemarca	11289	561	59	0
	Cehia	8853	314	99	8
	Norvegia	8309	235	8	1
	Kazahstan	7919	35	322	0
	Moldova	6994	242	290	9
	Finlanda	6568	306	31	0
	Armenia	6302	77	374	3
	Azerbaidjan	3982	49	127	3
	Luxemburg	3981	109	36	2
	Ungaria	3713	482	72	9
	Uzbekistan	3089	13	83	0
	Grecia	2873	169	20	1
Bulgaria	2408	126	36	1	
Bosnia Hertegovina	2393	140	41	1	
Croatia	2237	97	0	0	
Macedonia de Nord	1941	113	43	2	

	Islanda	1803	10	0	0
	Estonia	1800	64	0	0
	Lituania	1604	61	11	0
	Slovacia	1503	28	7	0
	Slovenia	1468	105	0	0
	Kargazstan	1365	14	15	0
	Letonia	1030	22	14	1
	Albania	981	31	12	0
	Cipru	927	26	4	0
	Andorra	762	51	0	0
	Georgia	723	12	0	0
	San Marino	672	41	2	0
	Malta	584	6	0	0
	Munte negru	325	8	0	0
	Insulele Feroe	187	0	0	0
	Gibraltar	147	1	0	0
	Monaco	98	3	0	0
	Liechtenstein	83	1	0	0
	Kosovo	31	1	0	0
	Vatican	12	0	0	0
	Statele Unite ale Americii	1595885	96002	24268	1852
	Brazilia	347398	22013	15016	897
	Peru	115754	3373	4056	129
	Canada	83621	6355	1141	105
	Mexic	65856	7179	3329	190
	Chile	65393	673	3536	43
	Ecuador	35828	3056	0	0
	Columbia	20177	705	1046	23
	Rep Dominicana	13989	456	332	8
	Argentina	11353	445	704	12
	Panama	10116	291	139	4
	Bolivia	4919	199	0	0
	Honduras	3204	156	104	5
	Puerto Rico	3030	126	117	0
	Guatemala	2512	48	247	3
	Cuba	1916	81	8	1
	El Salvador	1725	33	85	1
	Costa Rica	903	10	21	0
	Venezuela	882	10	58	0
	Paraguay	838	11	2	0
	Uruguay	753	20	15	0
	Haiti	734	25	71	3
	Jamaica	534	9	5	0
	Guyana Franceza	249	1	12	0
	Martinica	197	14	5	0
	Guadelupe	155	13	0	0
	Guyana	127	10	2	0
PAHO					

	Trinidad Tobago	116	8	0	0
	Aruba	101	2	0	0
	Bahamas	97	11	0	0
	Barbados	90	7	0	0
	St Martin	39	2	0	0
	Antigua si Barbuda	25	3	0	0
	Sf Lucia	18	0	0	0
	Groenlanda	14	0	0	0
	St Vincent si Grenadine	14	0	0	0
	Nicaragua	14	4	0	0
	Surinam	10	1	0	0
	St Bartolomeu	6	0	0	0
SEARO	India	131867	3867	6766	147
	Bangladesh	32078	452	1873	20
	Australia	7106	102	11	1
	Thailanda	3040	56	3	0
	Maldive	1313	4	39	0
	Noua Zeelanda	1154	21	1	0
	Sri Lanka	1085	9	65	0
	Reunion	424	0	0	0
	Guam	160	5	0	0
	Polinezia Franceza	89	0	29	0
	Nepal	45	0	0	0
	Noua Caledonie	18	0	0	0
	Fiji	18	0	0	0
	Bhutan	4	0	0	0
WPRO	Rep Populara China*	82965	4633	3	0
	Singapore	31068	23	642	0
	Indonezia	21745	1351	949	25
	Japonia	16569	825	28	23
	Filipine	13777	863	180	6
	Coreea de Sud	11165	266	0	0
	Malaysia	7185	115	48	0
	Hong Kong RAS	1065	4	0	0
	Taiwan RPC	441	7	0	0
	Vietnam	324	0	0	0
	Brunei	141	1	0	0
	Cambogia	123	0	0	0
	Macao RAS	45	0	0	0
	Mongolia	42	0	0	0
Vase de croaziera	Nava Grand Princess	21	0	0	0
	Nava Diamond Princess	712	13	0	0
Total		5.230.476	340.276	101.130	4.609