

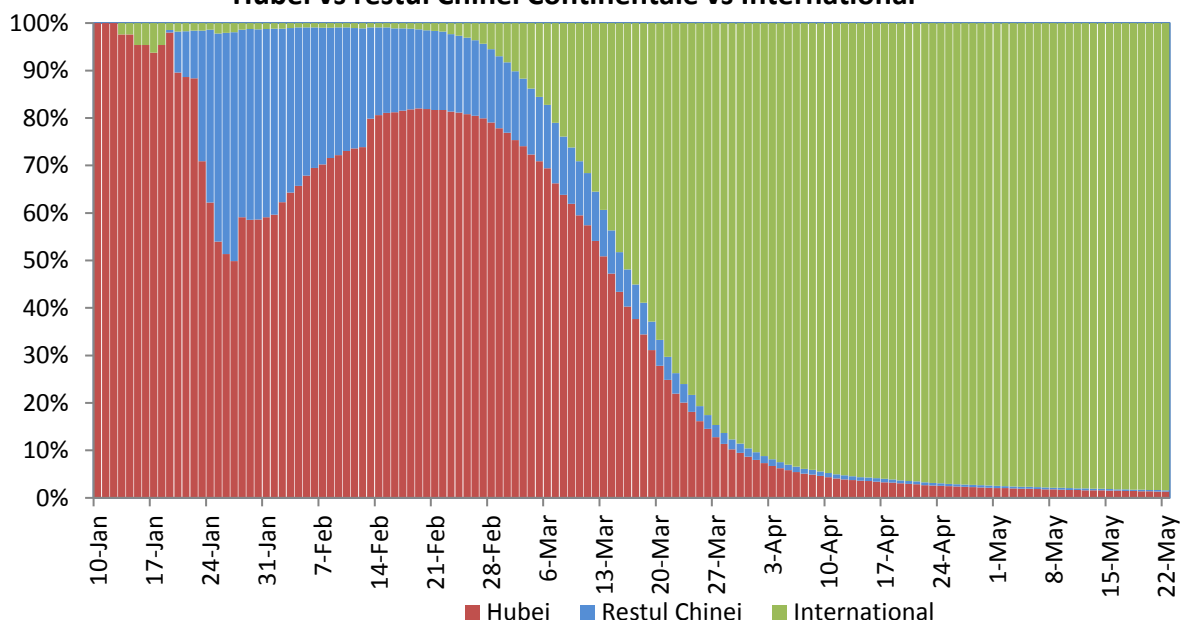
Infectii cu coronavirus (COVID-19) – 23.05.2020 ora 9:00

GLOBAL

Evolutia in ultimele 24 de ore:

- La nivel global se inregistreaza **5.129.346 cazuri confirmate de infectie cu coronavirus**, din care **335.667 decese**.
- Au fost raportate **103.042 cazuri noi**, din care 4.977 decese.
- **Cresteri marcate** ale numarului de cazuri au fost inregistrate in **Statele Unite ale Americii, Belarus, Iran, Turcia, Marea Britanie, Canada, Mexic, Arabia Saudita, Pakistan, India, Bangladesh, Brazilia, Chile, Peru si Rusia**.

Pondere zilnica a cazurilor confirmate cumulate de infectii cu coronavirus (COVID-19) Hubei vs restul Chinei Continentale vs International



EUROPA

Situatia in Italia:

- In ultimele 24 de ore au fost raportate **652 cazuri confirmate din care 130 decese**.
- Focarul este localizat in **nordul Italiei in regiunile Lombardia, Veneto, Emila Romagna si Piemonte**.
- Situatia pe provincii poate fi accesata [aici](#).

Situatia in Spania:

- In ultimele 24 de ore au fost raportate **1.787 cazuri confirmate, din care 688 decese**.
- Regiunile mai afectate sunt **Madrid, Cataluna si Castilla La Mancha**.
- Situatia pe provincii poate fi accesata [aici](#).

Situatia in Germania:

- In ultimele 24 de ore au fost raportate **638 cazuri confirmate, din care 42 decese**.
- Regiunile mai afectate sunt **Bayern, Nordrhein-Westfalen si Baden-Wurttemberg**.
- Situatia pe provincii poate fi accesata [aici](#).

Situatia in Franta:

- In ultimele 24 de ore au fost raportate **339 cazuri confirmate**.
- Regiunile mai afectate sunt **Ile de France, Grand Est si Auvergne-Rhone-Alpes**.
- Situata pe provincii poate fi accesata [aici](#).

Situatia in Marea Britanie:

- In ultimele 24 de ore au fost raportate **3.287 cazuri confirmate, din care 351 decese**.
- Regiunile mai afectate sunt **London, Midlands si North West**.
- Situata pe provincii poate fi accesata [aici](#).

Situatia in Elvetia:

- In ultimele 24 de ore au fost raportate **13 cazuri confirmate**.
- Cantoanele mai afectate sunt **Vaud, Geneva, Tessin si Zurich**.
- Situata pe provincii poate fi accesata [aici](#).

Situatia in Belgia:

- In ultimele 24 de ore au fost raportate **276 cazuri confirmate, din care 26 decese**.
- Regiunile mai afectate sunt **Flandre, Wallonie si Bruxelles**.
- Situata pe provincii poate fi accesata [aici](#).

Situatia in Olanda:

- In ultimele 24 de ore au fost raportate **188 cazuri confirmate, din care 13 decese**.
- Regiunile mai afectate sunt **Noord Brabant, Noord Holland si Zuid Holland**.
- Situata pe provincii poate fi accesata [aici](#).

Situatia in Austria:

- In ultimele 24 de ore au fost raportate **48 cazuri confirmate, din care 2 decese**.
- Regiunile mai afectate sunt **Viena, Graz si Landeck**.
- Situata pe provincii poate fi accesata [aici](#).

Situatia in Romania:

- **Pana la data de 22 mai ora 13.00** s-au inregistrat **17.712 de cazuri confirmate** de infectie cu coronavirus, din care 1.159 decese, fiind **confirmate 127 cazuri noi de infectie cu coronavirus**. Persoanele au fost izolate pentru tratament in spital.

INTERNATIONAL

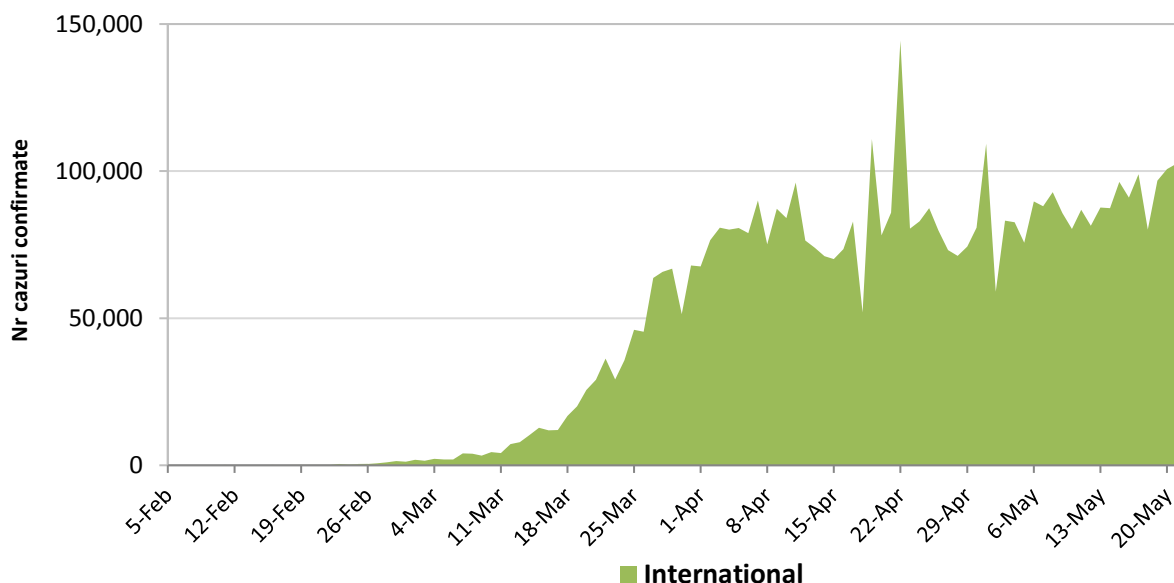
Situatia la nivel international:

- In afara Chinei continentale au fost raportate pana in prezent **5.046.384 de cazuri confirmate, din care 331.034 decese**.
- **In ultimele 24 de ore** au fost raportate **103.042 cazuri confirmate din care 4.977 decese**.

STATELE UNITE ALE AMERICII

- In ultimele 24 de ore au fost raportate **20.522 cazuri noi confirmate**.
 - Regiunile mai afectate sunt **New York, New Jersey, Michigan, Louisiana si California**.
- Situata pe regiuni poate fi accesata [aici](#).

Evolutia zilnica a numarului de cazuri confirmate de infectii cu coronavirus (COVID19) - in afara Chinei Continentale

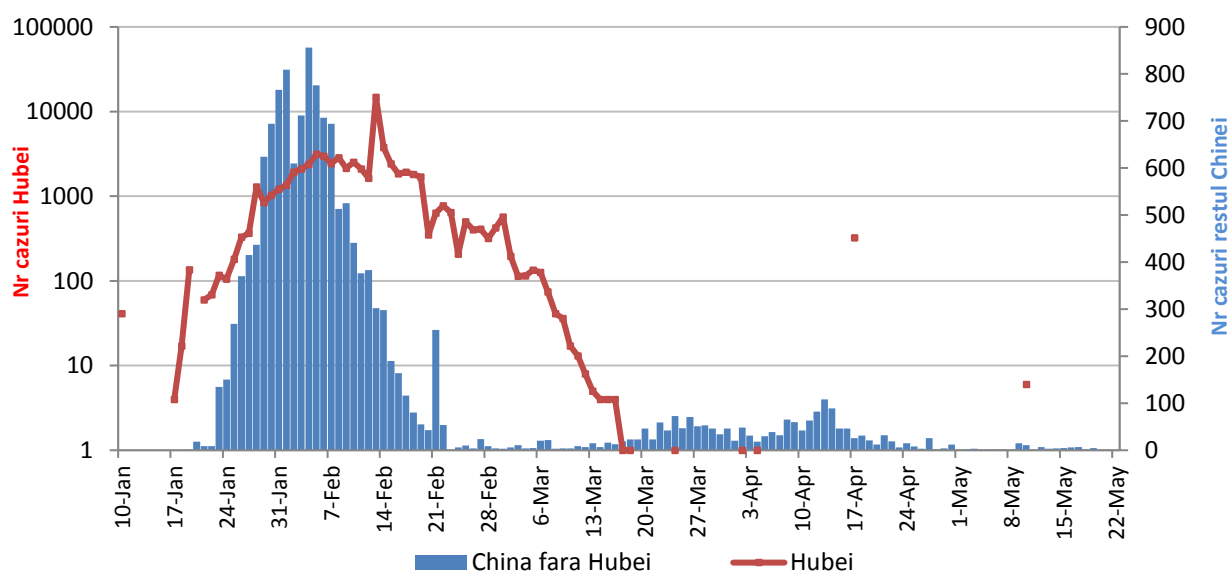


CHINA CONTINENTALA

Situatia in China continentala:

- De la inceputul epidemiei pana in prezent au fost inregistrate **82.962 de cazuri confirmate, din care 4.633 decese.**
- In ultimele 24 de ore nu a fost raportat niciun caz confirmat in restul provinciilor din China continentala, **niciun caz nou in regiunea Hubei.**

Evolutie zilnica a numarului de cazuri confirmate de infectii cu coronavirus (COVID-19) - China Continentala



Tabel cazuri confirmate si decese la nivel global

Regiunea OMS	Tara	Nr cazuri confirmate clinic si cu laboratorul	Nr decese	In ultimele 24 de ore	
				Nr cazuri noi	Nr decese
AFRO	Africa de Sud	20125	397	988	28
	Algeria	7918	582	190	7
	Nigeria	7261	221	245	10
	Ghana	6486	31	217	0
	Camerun	4288	156	555	10
	Sudan	3378	137	240	16
	Senegal	2909	33	97	3
	Coasta de Fildes	2301	29	0	0
	Djibouti	2047	10	0	0
	RD Congo	1945	63	110	2
	Somalia	1594	61	0	0
	Gabon	1567	12	0	0
	Mayotte	1494	19	19	0
	Kenya	1161	50	52	0
	Mali	931	55	0	0
	Guineea ecuatoriala	903	10	0	0
	Zambia	866	7	0	0
	Burkina Faso	812	52	6	0
	Tanzania	509	21	0	0
	Rep Centrafricana	479	0	43	0
	Congo (Brazzaville)	469	16	49	1
	Madagascar	405	2	0	0
	Etiopia	399	5	0	0
	Benin	339	2	0	0
	Mauritius	334	10	0	0
	Rwanda	320	0	6	0
	Uganda	264	0	0	0
	Liberia	240	23	2	0
	Togo	174	11	0	0
	Angola	58	3	0	0
Zimbabwe	48	4	0	0	
Gambia	24	1	0	0	
Namibia	16	0	0	0	
Seychelles	11	0	0	0	
EMRO	Iran	131652	7300	2311	51
	Arabia Saudita	67719	364	2642	13
	Pakistan	51054	1083	1557	31
	Qatar	40481	19	1830	2
	Emiratele Arabe Unite	27892	241	994	4
	Kuweit	19564	138	955	9
	Egipt	15786	707	783	11
	Afganistan	9216	205	540	12

	Bahrain	8368	12	329	0
	Maroc	7332	197	121	1
	Oman	6794	32	424	2
	Irak	3964	147	87	7
	Tunisia	1046	47	1	0
	Liban	1024	26	0	0
	Iordania	684	9	0	0
	Palestina	608	4	12	0
	Siria	58	3	0	0
EURO	Rusia	326448	3249	8894	150
	Marea Britanie	254195	36393	3287	351
	Spania	234824	28628	1787	688
	Italia	228658	32616	652	130
	Germania	177850	8216	638	42
	Turcia	154500	4276	952	27
	Franta	144556	28215	393	0
	Belgia	56511	9212	276	26
	Olanda	44888	5788	188	13
	Belarus	33371	185	0	0
	Suedia	32809	3925	557	30
	Elvetia	30546	1634	13	0
	Portugalia	30200	1289	288	12
	Irlanda	24506	1592	115	9
	Polonia	20619	982	476	10
	Ucraina	20148	588	442	9
	Romania	17712	1159	127	8
	Israel	16690	279	7	0
	Austria	16401	635	48	2
	Serbia	11922	266	100	2
	Danemarca	11230	561	48	0
	Cehia	8754	306	11	0
	Norvegia	8301	234	0	0
	Kazahstan	7597	35	0	0
	Moldova	6704	233	151	1
	Finlanda	6537	306	44	0
	Armenia	5928	74	322	4
	Luxemburg	3945	107	0	0
	Azerbaidjan	3855	46	106	2
	Ungaria	3641	473	0	0
	Uzbekistan	3006	13	56	0
	Grecia	2853	168	3	2
	Bulgaria	2372	125	41	5
Bosnia Hertegovina	2352	139	1	3	
Croatia	2237	97	9	2	
Macedonia de Nord	1898	111	40	1	

	Islanda	1803	10	1	0
	Estonia	1800	64	9	0
	Lituania	1593	61	0	0
	Slovacia	1496	28	0	0
	Slovenia	1468	105	0	0
	Kargazstan	1350	14	37	0
	Letonia	1016	21	0	0
	Albania	969	31	0	0
	Cipru	923	26	1	0
	Andorra	762	51	0	0
	Georgia	723	12	2	0
	San Marino	670	41	0	0
	Malta	584	6	0	0
	Munte negru	325	8	0	0
	Insulele Feroe	187	0	0	0
	Gibraltar	147	1	0	0
	Monaco	98	3	0	0
	Liechtenstein	83	1	0	0
	Kosovo	31	1	0	0
	Vatican	12	0	0	0
PAHO	Statele Unite ale Americii	1571617	94150	20522	1089
	Brazilia	332382	21116	22295	992
	Peru	111698	3244	2939	96
	Canada	82480	6250	1156	98
	Mexic	62527	6989	2960	479
	Chile	61857	630	4276	41
	Ecuador	35828	3056	522	117
	Columbia	19131	682	801	30
	Rep Dominicana	13657	448	180	2
	Argentina	10649	433	718	17
	Panama	9977	287	110	6
	Bolivia	4919	199	438	10
	Honduras	3100	151	145	4
	Puerto Rico	2913	126	47	1
	Guatemala	2265	45	132	2
	Cuba	1908	80	8	1
	El Salvador	1640	32	69	1
	Costa Rica	882	10	0	0
	Paraguay	836	11	3	0
	Venezuela	824	10	0	0
	Uruguay	738	20	0	0
	Haiti	663	22	67	0
	Jamaica	529	9	9	0
	Guyana Franceza	237	1	19	0
	Martinica	192	14	0	0
	Guadelupe	155	13	0	0
Guyana	125	10	0	0	

	Trinidad Tobago	116	8	0	0
	Aruba	101	2	0	0
	Bahamas	97	11	1	0
	Barbados	90	7	0	0
	St Martin	39	2	0	0
	Antigua si Barbuda	25	3	0	0
	Sf Lucia	18	0	0	0
	Groenlanda	14	0	0	0
	St Vincent si Grenadine	14	0	0	0
	Nicaragua	14	4	0	0
	Surinam	10	1	0	0
	St Bartolomeu	6	0	0	0
SEARO	India	125101	3720	6655	137
	Bangladesh	30205	432	1694	24
	Australia	7095	101	14	1
	Thailanda	3037	56	0	0
	Maldiva	1274	4	88	0
	Noua Zeelanda	1153	21	0	0
	Sri Lanka	1020	9	0	0
	Reunion	424	0	0	0
	Guam	160	5	24	0
	Polinezia Franceza	60	0	0	0
	Nepal	45	0	0	0
	Noua Caledonie	18	0	0	0
	Fiji	18	0	0	0
	Bhutan	4	0	0	0
WPRO	Rep Populara China*	82962	4633	0	0
	Singapore	30426	23	614	0
	Indonezia	20796	1326	634	48
	Japonia	16541	802	108	18
	Filipine	13597	857	163	11
	Coreea de Sud	11165	266	23	2
	Malaysia	7137	115	78	1
	Hong Kong RAS	1065	4	2	0
	Taiwan RPC	441	7	0	0
	Vietnam	324	0	0	0
	Brunei	141	1	0	0
	Cambogia	123	0	1	0
	Macao RAS	45	0	0	0
	Mongolia	42	0	0	0
Vase de croaziera	Nava Grand Princess	21	0	0	0
	Nava Diamond Princess	712	13	0	0
Total		5.129.346	335.667	103.042	4.977