

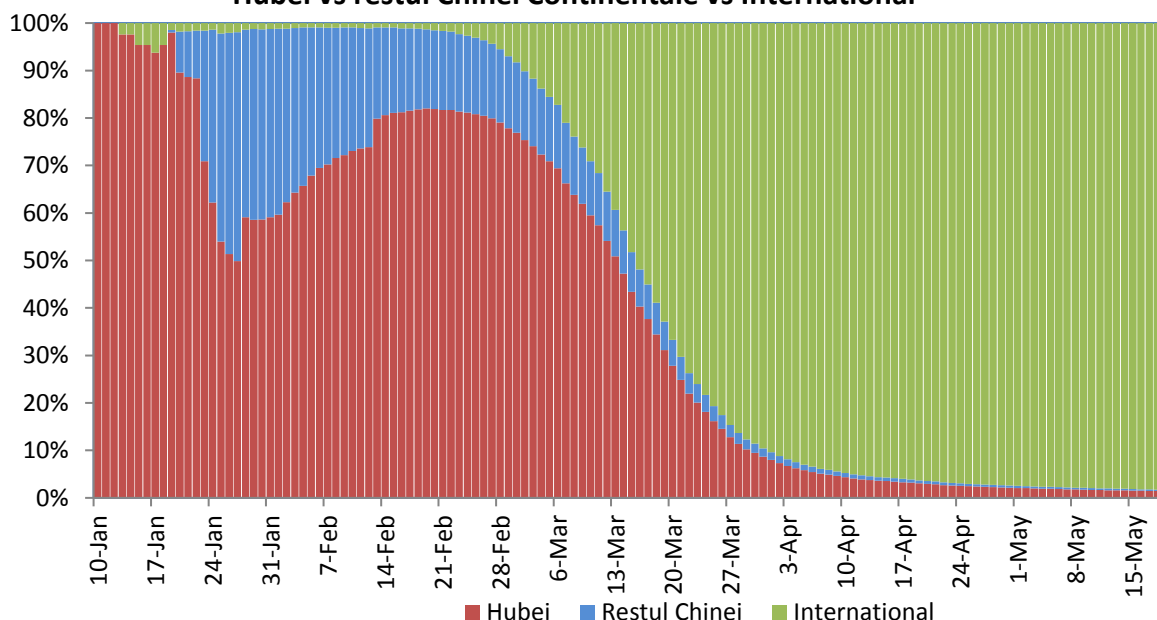
## Infectii cu coronavirus (COVID-19) – 20.05.2020 ora 9:00

### GLOBAL

#### Evolutia in ultimele 24 de ore:

- La nivel global se inregistreaza **4.823.070 cazuri confirmate de infectie cu coronavirus**, din care **321.036 decese**.
- Au fost raportate **98.128 cazuri noi**, din care 4.412 decese.
- **Cresteri marcate** ale numarului de cazuri au fost inregistrate in **Statele Unite ale Americii, Belarus, Iran, Turcia, Marea Britanie, Canada, Mexic, Arabia Saudita, Pakistan, India, Bangladesh, Brazilia, Chile, Peru si Rusia**.

#### Pondere zilnica a cazurilor confirmate cumulate de infectii cu coronavirus (COVID-19) Hubei vs restul Chinei Continentale vs International



### EUROPA

#### Situatia in Italia:

- In ultimele 24 de ore au fost raportate **813 cazuri confirmate din care 162 decese**.
- Focarul este localizat in **nordul Italiei in regiunile Lombardia, Veneto, Emila Romagna si Piemonte**.
- Situatia pe provincii poate fi accesata [aici](#).

#### Situatia in Spania:

- In ultimele 24 de ore au fost raportate **431 cazuri confirmate, din care 69 decese**.
- Regiunile mai afectate sunt **Madrid, Cataluna si Castilla La Mancha**.
- Situatia pe provincii poate fi accesata [aici](#).

#### Situatia in Germania:

- In ultimele 24 de ore au fost raportate **1.310 cazuri confirmate, din care 155 decese**.
- Regiunile mai afectate sunt **Bayern, Nordrhein-Westfalen si Baden-Wurttemberg**.
- Situatia pe provincii poate fi accesata [aici](#).

#### **Situatia in Franta:**

- In ultimele 24 de ore au fost raportate **524 cazuri confirmate**.
- Regiunile mai afectate sunt **Ile de France, Grand Est si Auvergne-Rhone-Alpes**.
- Situata pe provincii poate fi accesata [aici](#).

#### **Situatia in Marea Britanie:**

- In ultimele 24 de ore au fost raportate **2.412 cazuri confirmate, din care 545 decese**.
- Regiunile mai afectate sunt **London, Midlands si North West**.
- Situata pe provincii poate fi accesata [aici](#).

#### **Situatia in Elvetia:**

- In ultimele 24 de ore au fost raportate **8 decese**.
- Cantoanele mai afectate sunt **Vaud, Geneva, Tessin si Zurich**.
- Situata pe provincii poate fi accesata [aici](#).

#### **Situatia in Belgia:**

- In ultimele 24 de ore au fost raportate **232 cazuri confirmate, din care 28 decese**.
- Regiunile mai afectate sunt **Flandre, Wallonie si Bruxelles**.
- Situata pe provincii poate fi accesata [aici](#).

#### **Situatia in Olanda:**

- In ultimele 24 de ore au fost raportate **108 cazuri confirmate, din care 21 decese**.
- Regiunile mai afectate sunt **Noord Brabant, Noord Holland si Zuid Holland**.
- Situata pe provincii poate fi accesata [aici](#).

#### **Situatia in Austria:**

- In ultimele 24 de ore au fost raportate **43 cazuri confirmate, din care 23 decese**.
- Regiunile mai afectate sunt **Viena, Graz si Landeck**.
- Situata pe provincii poate fi accesata [aici](#).

#### **Situatia in Romania:**

- **Pana la data de 19 mai ora 13.00** s-au inregistrat **17.191 de cazuri confirmate** de infectie cu coronavirus, din care 1.126 decese, fiind **confirmate 155 cazuri noi de infectie cu coronavirus**. Persoanele au fost izolate pentru tratament in spital.

### **INTERNATIONAL**

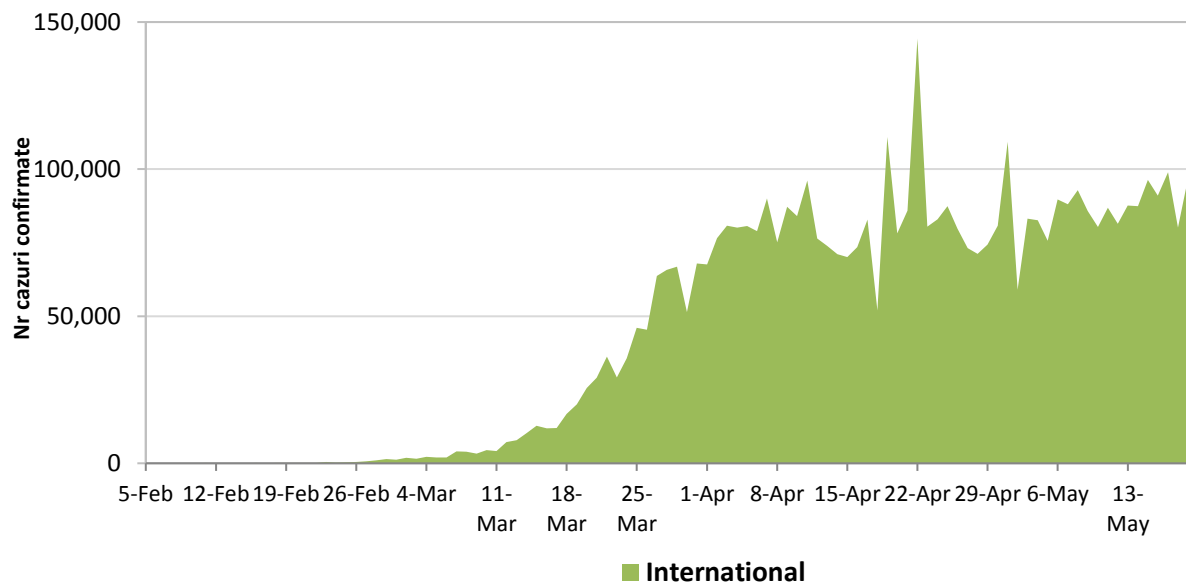
#### **Situatia la nivel international:**

- In afara Chinei continentale au fost raportate pana in prezent **4.740.110 de cazuri confirmate, din care 316.403 decese**.
- **In ultimele 24 de ore** au fost raportate **98.123 cazuri confirmate din care 4.412 decese**.

### **STATELE UNITE ALE AMERICII**

- In ultimele 24 de ore au fost raportate **24.481 cazuri noi confirmate**.
  - Regiunile mai afectate sunt **New York, New Jersey, Michigan, Louisiana si California**.
- Situata pe regiuni poate fi accesata [aici](#).

## Evolutia zilnica a numarului de cazuri confirmate de infectii cu coronavirus (COVID19) - in afara Chinei Continentale

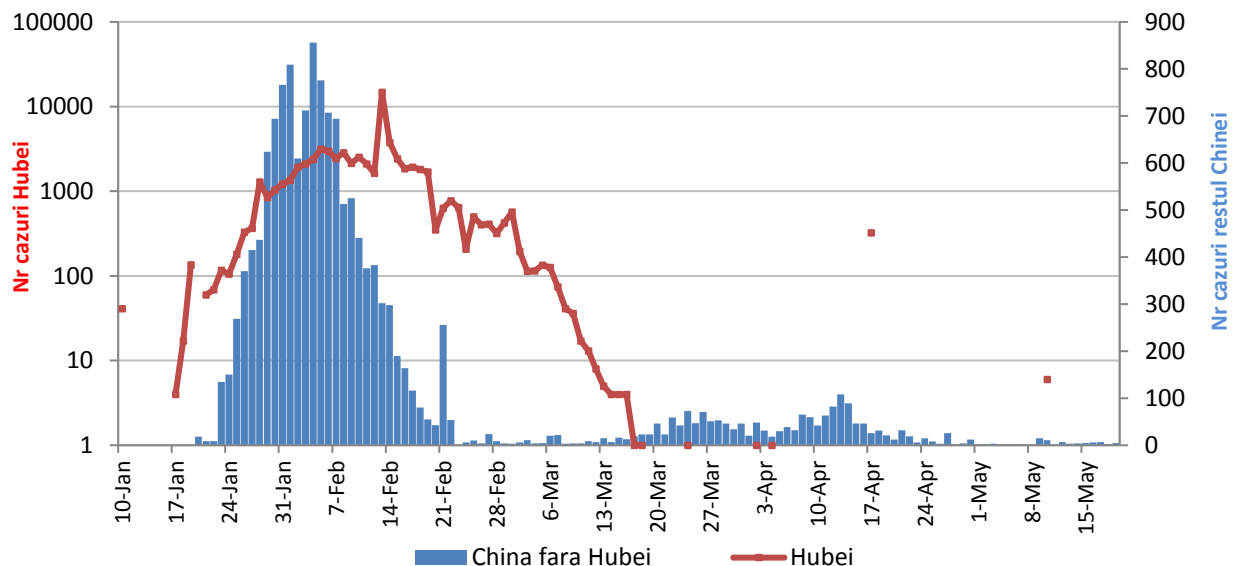


### CHINA CONTINENTALA

Situatia in China continentala:

- De la inceputul epidemiei pana in prezent au fost inregistrate **82.960 de cazuri confirmate, din care 4.633 decese.**
- In ultimele 24 de ore au fost raportate 5 cazuri confirmate in restul provinciilor din China continentala, **niciun caz nou in regiunea Hubei.**

## Evolutie zilnica a numarului de cazuri confirmate de infectii cu coronavirus (COVID-19) - China Continentala



**Tabel cazuri confirmate si decese la nivel global**

Regiunea OMS	Tara	Nr cazuri confirmate clinic si cu laboratorul	Nr decese	In ultimele 24 de ore	
				Nr cazuri noi	Nr decese
<b>AFRO</b>	Africa de Sud	16433	286	0	0
	Algeria	7377	561	176	6
	Nigeria	6401	192	226	1
	Ghana	5918	31	183	2
	Camerun	3529	140	0	0
	Senegal	2617	30	73	4
	Sudan	2591	105	0	0
	Coasta de Fildes	2119	28	10	1
	RD Congo	1629	61	91	0
	Djibouti	1518	7	0	0
	Somalia	1502	59	47	2
	Gabon	1432	11	112	0
	Mayotte	1370	18	28	0
	Kenya	912	50	0	0
	Mali	901	53	41	1
	Guineea ecuatoriala	825	7	106	0
	Burkina Faso	806	52	10	1
	Zambia	761	7	8	0
	Tanzania	509	21	0	0
	Congo (Brazzaville)	414	15	2	0
	Rep Centrafricana	411	0	45	0
	Etiopia	352	5	46	0
	Benin	339	2	0	0
	Mauritius	334	10	0	0
	Madagascar	322	1	0	0
	Rwanda	297	0	5	0
	Uganda	260	0	12	0
	Liberia	229	22	6	2
	Togo	174	11	0	0
	Angola	52	3	4	1
Zimbabwe	44	4	0	0	
Gambia	24	1	0	0	
Namibia	16	0	0	0	
Seychelles	11	0	0	0	
<b>EMRO</b>	Iran	124603	7119	2111	62
	Arabia Saudita	59854	329	2509	9
	Pakistan	45898	985	3773	82
	Qatar	35606	15	1637	0
	Emiratele Arabe Unite	25063	227	873	3
	Kuweit	16764	121	0	3
	Egipt	13484	659	720	14
	Afganistan	7653	178	581	0

	Bahrain	7374	12	218	0
	Maroc	7023	193	71	1
	Oman	5671	27	292	4
	Irak	3611	131	57	4
	Tunisia	1035	45	0	0
	Liban	931	26	0	0
	Iordania	649	9	20	0
	Palestina	567	4	7	0
	Siria	58	3	0	0
<b>EURO</b>	Rusia	299941	2837	9263	115
	Marea Britanie	248818	35341	2412	545
	Spania	232037	27778	431	69
	Italia	226699	32169	813	162
	Germania	176007	8090	1310	155
	Turcia	151615	4199	1022	28
	Franta	143427	28022	524	0
	Belgia	55791	9108	232	28
	Olanda	44249	5715	108	21
	Suedia	30799	3743	422	45
	Belarus	30572	171	922	6
	Elvetia	30458	1611	0	8
	Portugalia	29209	1231	0	0
	Irlanda	24251	1561	51	14
	Polonia	19268	948	383	12
	Ucraina	18876	548	260	13
	Romania	17191	1126	155	19
	Israel	16659	278	38	6
	Austria	16273	652	43	23
	Serbia	11688	263	123	4
	Danemarca	11044	551	76	3
	Cehia	8630	302	103	4
	Norvegia	8264	233	20	1
	Kazahstan	6751	35	311	1
	Finlanda	6399	301	19	1
	Moldova	6138	219	78	8
	Armenia	5041	64	218	3
	Luxemburg	3945	107	0	0
	Ungaria	3556	467	21	5
	Azerbaidjan	3518	41	131	1
	Grecia	2840	165	6	2
	Uzbekistan	2802	13	40	1
	Bosnia Hertegovina	2318	132	29	0
Bulgaria	2259	112	48	4	
Croatia	2228	95	4	0	
Macedonia de Nord	1839	106	22	2	

	Islanda	1802	10	0	0
	Estonia	1791	64	7	0
	Lituania	1562	60	21	4
	Slovacia	1495	28	1	0
	Slovenia	1467	104	1	0
	Kargazstan	1243	14	27	0
	Letonia	1012	21	4	2
	Albania	948	31	2	0
	Cipru	918	26	2	0
	Andorra	761	49	0	0
	Georgia	702	12	1	0
	San Marino	632	41	0	0
	Malta	558	6	5	0
	Munte negru	325	8	0	0
	Insulele Feroe	187	0	0	0
	Gibraltar	147	1	0	0
	Monaco	98	3	0	0
	Liechtenstein	83	1	0	0
	Kosovo	31	1	0	0
	Vatican	12	0	0	0
<b>PAHO</b>	Statele Unite ale Americii	1504830	90340	24481	933
	Brazilia	271628	17971	16260	1115
	Peru	99483	2914	4550	125
	Canada	79112	5912	1040	70
	Mexic	54346	5666	2713	334
	Chile	49579	509	3520	31
	Ecuador	34151	2839	569	40
	Columbia	16935	613	640	21
	Rep Dominicana	12725	434	411	6
	Panama	9628	266	0	0
	Argentina	8809	393	1004	0
	Bolivia	4088	169	262	4
	Puerto Rico	2710	124	64	1
	Honduras	2646	142	81	4
	Guatemala	1912	35	149	2
	Cuba	1881	79	9	0
	El Salvador	1413	30	75	3
	Costa Rica	863	10	10	0
	Paraguay	788	11	2	0
	Uruguay	734	19	0	0
	Venezuela	618	10	77	0
	Jamaica	520	9	3	0
	Haiti	456	20	98	0
	Guyana Franceza	197	1	0	0
	Martinica	192	14	0	0
Guadelupe	155	13	0	0	
Guyana	117	10	0	0	

	Trinidad Tobago	116	8	0	0
	Aruba	101	2	0	0
	Bahamas	96	11	0	0
	Barbados	88	7	2	2
	St Martin	39	2	0	0
	Antigua si Barbuda	25	3	0	0
	Sf Lucia	18	0	0	0
	Groenlanda	14	0	0	0
	St Vincent si Grenadine	14	0	0	0
	Nicaragua	14	4	0	0
	Surinam	10	1	0	0
	St Bartolomeu	6	0	0	0
<b>SEARO</b>	India	106750	3303	5611	140
	Bangladesh	25121	370	1251	21
	Australia	7068	99	8	0
	Thailanda	3033	56	2	0
	Noua Zeelanda	1153	21	4	0
	Maldive	1143	4	65	0
	Sri Lanka	1020	9	95	0
	Reunion	424	0	0	0
	Guam	136	5	0	0
	Polinezia Franceza	60	0	0	0
	Nepal	45	0	0	0
	Noua Caledonie	18	0	0	0
	Fiji	18	0	0	0
	Bhutan	4	0	0	0
<b>WPRO</b>	Rep Populara China*	82960	4633	5	0
	Singapore	28794	22	451	0
	Indonezia	18496	1221	486	30
	Japonia	16391	773	24	5
	Filipine	12942	837	224	6
	Coreea de Sud	11110	263	32	0
	Malaysia	6978	114	37	1
	Hong Kong RAS	1055	4	0	0
	Taiwan RPC	440	7	0	0
	Vietnam	324	0	4	0
	Brunei	141	1	0	0
	Cambogia	122	0	0	0
	Macao RAS	45	0	0	0
	Mongolia	42	0	0	0
<b>Vase de croaziera</b>	Nava Grand Princess	21	0	0	0
	Nava Diamond Princess	712	13	0	0
<b>Total</b>		<b>4.823.070</b>	<b>321.036</b>	<b>98.128</b>	<b>4.412</b>