

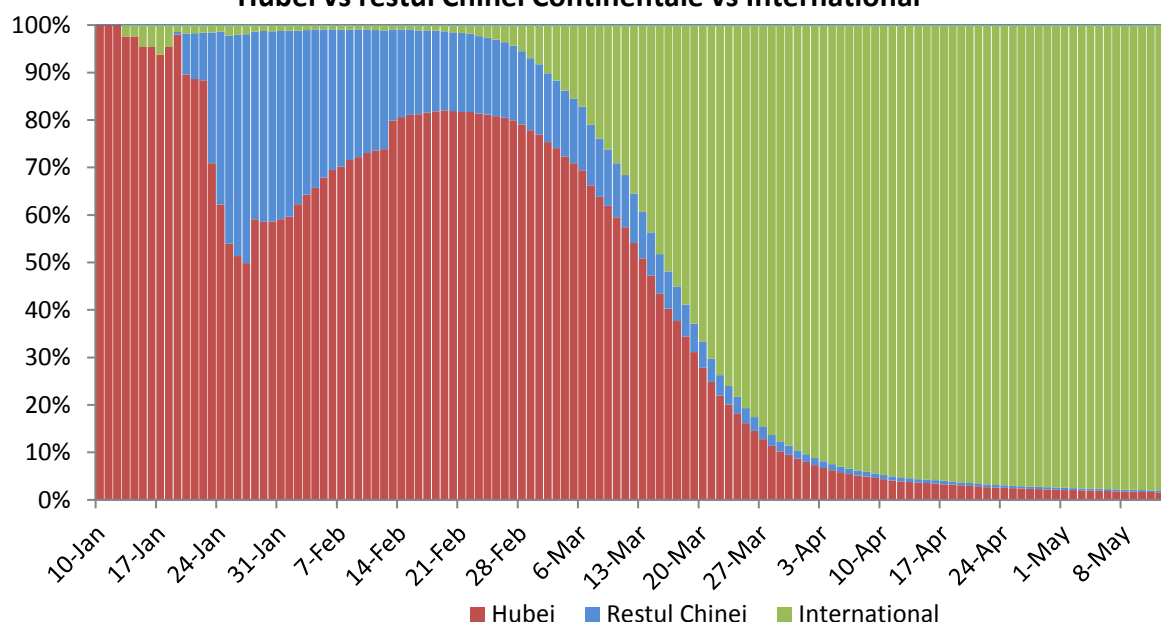
Infectii cu coronavirus (COVID-19) – 18.05.2020 ora 9:00

GLOBAL

Evolutia in ultimele 24 de ore:

- La nivel global se inregistreaza **4.646.203 cazuri confirmate de infectie cu coronavirus**, din care **313.993 decese**.
- Au fost raportate **98.895 cazuri noi**, din care 4.072 decese.
- **Cresteri marcate** ale numarului de cazuri au fost inregistrate in **Statele Unite ale Americii, Belarus, Iran, Turcia, Marea Britanie, Canada, Mexic, Arabia Saudita, Pakistan, India, Bangladesh, Brazilia, Chile, Peru si Rusia**.

Pondere zilnica a cazurilor confirmate cumulate de infectii cu coronavirus (COVID-19) Hubei vs restul Chinei Continentale vs International



EUROPA

Situatia in Italia:

- In ultimele 24 de ore au fost raportate **675 cazuri confirmate din care 145 decese**.
- Focarul este localizat in **nordul Italiei in regiunile Lombardia, Veneto, Emila Romagna si Piemonte**.
- Situatia pe provincii poate fi accesata [aici](#).

Situatia in Spania:

- In ultimele 24 de ore au fost raportate **652 cazuri confirmate, din care 87 decese**.
- Regiunile mai afectate sunt **Madrid, Cataluna si Castilla La Mancha**.
- Situatia pe provincii poate fi accesata [aici](#).

Situatia in Germania:

- In ultimele 24 de ore au fost raportate **342 cazuri confirmate, din care 21 decese**
- Regiunile mai afectate sunt **Bayern, Nordrhein-Westfalen si Baden-Wurttemberg**.
- Situatia pe provincii poate fi accesata [aici](#).

Situatia in Franta:

- In ultimele 24 de ore au fost raportate **120 cazuri confirmate si 483 decese.**
- Regiunile mai afectate sunt **Ile de France, Grand Est si Auvergne-Rhone-Alpes.**
- Situata pe provincii poate fi accesata [aici](#).

Situatia in Marea Britanie:

- In ultimele 24 de ore au fost raportate **3.534 cazuri confirmate, din care 170 decese.**
- Regiunile mai afectate sunt **London, Midlands si North West.**
- Situata pe provincii poate fi accesata [aici](#).

Situatia in Elvetia:

- In ultimele 24 de ore au fost raportate **15 cazuri confirmate, din care 1 deces.**
- Cantoanele mai afectate sunt **Vaud, Geneva, Tessin si Zurich.**
- Situata pe provincii poate fi accesata [aici](#).

Situatia in Belgia:

- In ultimele 24 de ore au fost raportate **291 cazuri confirmate, din care 47 decese.**
- Regiunile mai afectate sunt **Flandre, Wallonie si Bruxelles.**
- Situata pe provincii poate fi accesata [aici](#).

Situatia in Olanda:

- In ultimele 24 de ore au fost raportate **125 cazuri confirmate, din care 10 decese.**
- Regiunile mai afectate sunt **Noord Brabant, Noord Holland si Zuid Holland.**
- Situata pe provincii poate fi accesata [aici](#).

Situatia in Austria:

- In ultimele 24 de ore au fost raportate **25 cazuri confirmate.**
- Regiunile mai afectate sunt **Viena, Graz si Landeck.**
- Situata pe provincii poate fi accesata [aici](#).

Situatia in Romania:

- **Pana la data de 17 mai ora 13.00** s-au inregistrat **16.871 de cazuri confirmate** de infectie cu coronavirus, din care 1.097 decese, fiind **confirmate 167 cazuri noi de infectie cu coronavirus.** Persoanele au fost izolate pentru tratament in spital.

INTERNATIONAL

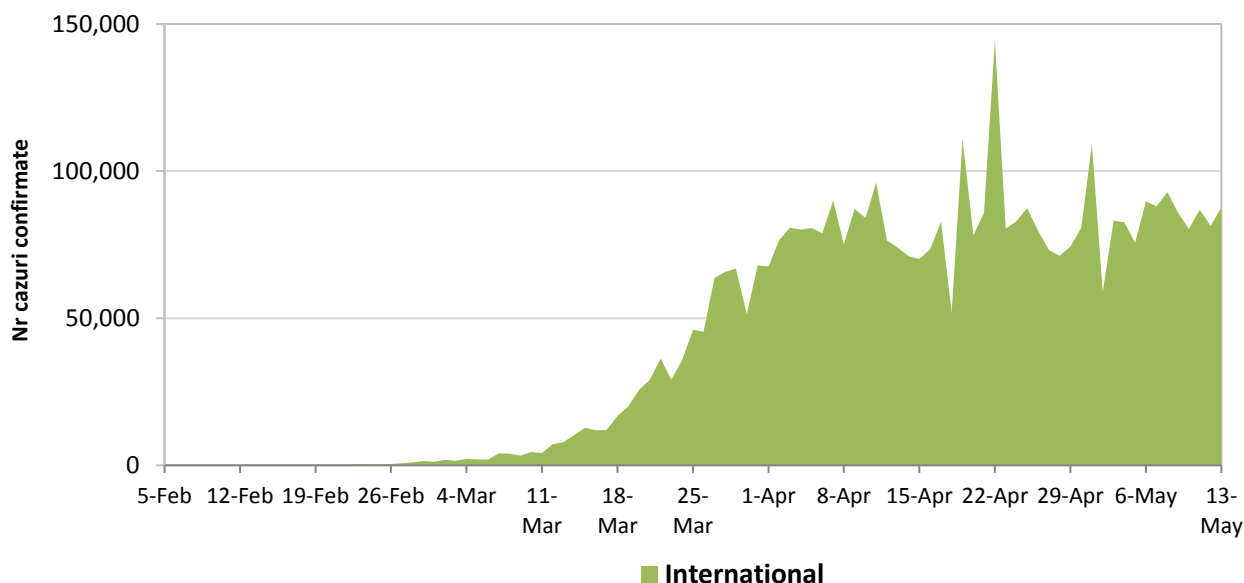
Situatia la nivel international:

- In afara Chinei continentale au fost raportate pana in prezent **4.563.250 de cazuri confirmate, din care 309.360 decese.**
- **In ultimele 24 de ore** au fost raportate **98.888 cazuri confirmate din care 4.072 decese.**

STATELE UNITE ALE AMERICII

- In ultimele 24 de ore au fost raportate **31.967 cazuri noi confirmate.**
 - Regiunile mai afectate sunt **New York, New Jersey, Michigan, Louisiana si California.**
- Situata pe regiuni poate fi accesata [aici](#).

Evolutia zilnica a numarului de cazuri confirmate de infectii cu coronavirus (COVID19) - in afara Chinei Continentale

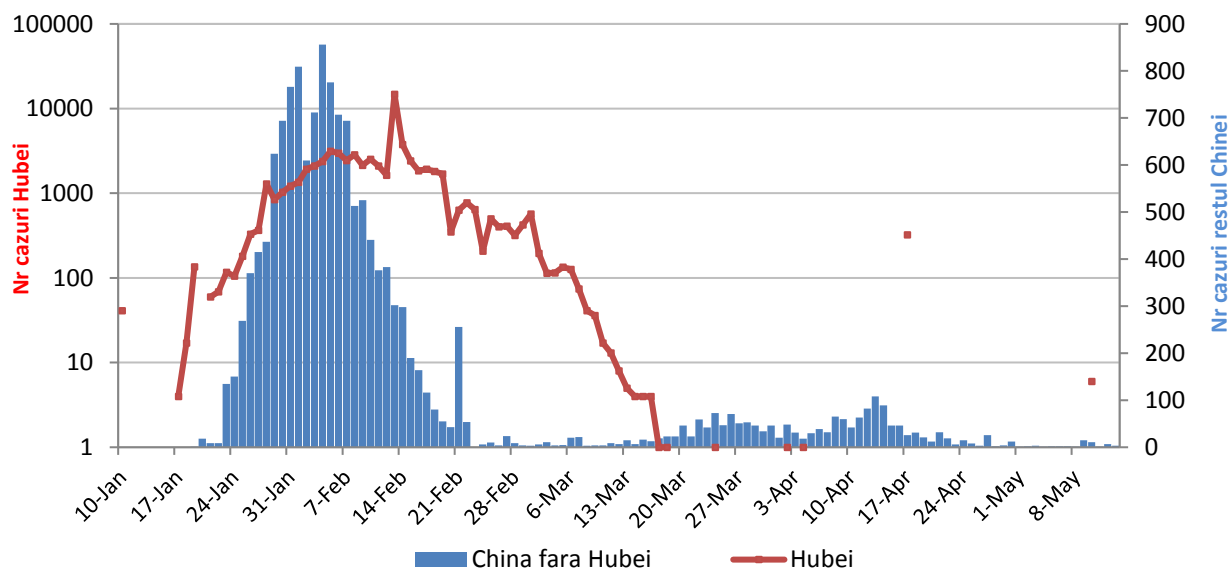


CHINA CONTINENTALA

Situatia in China continentala:

- De la inceputul epidemiei pana in prezent au fost inregistrate **82.953 de cazuri confirmate, din care 4.633 decese.**
- In ultimele 24 de ore au fost raportate 7 cazuri confirmate in restul provinciilor din China continentala, **niciun caz nou in regiunea Hubei.**

Evolutie zilnica a numarului de cazuri confirmate de infectii cu coronavirus (COVID-19) - China Continentala



Tabel cazuri confirmate si decese la nivel global

Regiunea OMS	Tara	Nr cazuri confirmate clinic si cu laboratorul	Nr decese	In ultimele 24 de ore	
				Nr cazuri noi	Nr decese
AFRO	Africa de Sud	15515	264	1160	3
	Algeria	7019	548	198	6
	Nigeria	5959	182	338	6
	Ghana	5735	29	97	1
	Camerun	3047	139	0	0
	Sudan	2591	105	302	8
	Senegal	2480	25	60	0
	Coasta de Fildes	2109	27	48	2
	RD Congo	1455	61	85	0
	Somalia	1421	56	64	1
	Djibouti	1401	4	70	0
	Gabon	1320	11	111	1
	Mayotte	1258	16	0	0
	Kenya	887	50	57	0
	Mali	860	52	25	4
	Burkina Faso	782	51	2	0
	Zambia	753	7	85	0
	Guineea ecuatoriala	690	7	96	0
	Tanzania	509	21	0	0
	Congo (Brazzaville)	412	15	79	4
	Benin	339	2	0	0
	Mauritius	334	10	0	0
	Etiopia	306	5	19	0
	Madagascar	304	1	66	1
	Rep Centrafricana	301	0	0	0
	Rwanda	289	0	0	0
	Uganda	227	0	67	0
	Liberia	223	20	4	0
	Togo	174	11	0	0
	Angola	48	2	3	0
Zimbabwe	44	4	2	0	
Gambia	23	1	0	0	
Namibia	16	0	0	0	
Seychelles	11	0	0	0	
EMRO	Iran	120198	6988	1806	51
	Arabia Saudita	54758	312	2742	10
	Pakistan	40151	873	1352	39
	Qatar	32604	15	1632	0
	Emiratele Arabe Unite	23358	220	731	6
	Kuweit	14850	112	1048	5
	Egipt	12229	630	510	18
	Bahrain	6930	12	275	0

	Maroc	6870	192	129	0
	Afganistan	6664	169	262	1
	Oman	5186	22	157	1
	Irak	3404	123	144	2
	Tunisia	1035	45	0	0
	Liban	928	26	26	0
	Iordania	613	9	6	0
	Palestina	560	4	6	0
	Siria	51	3	3	0
EURO	Rusia	281752	2631	9709	94
	Marea Britanie	243695	34636	3534	170
	Spania	231350	27650	652	87
	Italia	225435	31908	675	145
	Germania	174697	7935	342	21
	Turcia	149435	4140	1368	44
	Franta	142411	28108	120	483
	Belgia	55280	9052	291	47
	Olanda	43995	5680	125	10
	Elvetia	30428	1600	15	1
	Suedia	30143	3679	466	0
	Belarus	29650	165	1920	9
	Portugalia	28810	1203	0	0
	Irlanda	24048	1533	92	15
	Ucraina	18291	514	433	17
	Polonia	18257	915	0	0
	Romania	16871	1097	167	16
	Israel	16608	268	0	0
	Austria	16176	629	25	0
	Serbia	11565	259	183	5
	Danemarca	10927	547	69	4
	Cehia	8460	298	24	2
	Norvegia	8244	232	18	0
	Finlanda	6347	298	61	1
	Moldova	6060	211	315	7
	Kazahstan	5850	34	0	0
	Armenia	4472	60	189	5
	Luxemburg	3930	104	15	1
	Ungaria	3509	451	36	3
	Azerbaidjan	3274	39	136	3
	Grecia	2834	163	15	1
Uzbekistan	2741	11	50	0	
Bosnia Hertegovina	2265	131	2	3	
Croatia	2224	95	2	1	
Bulgaria	2211	108	36	3	
Islanda	1802	10	0	0	

	Macedonia de Nord	1792	101	30	3
	Estonia	1770	63	4	0
	Lituania	1534	55	0	0
	Slovacia	1493	28	13	1
	Slovenia	1465	103	0	0
	Kargazstan	1138	14	21	0
	Letonia	997	19	27	0
	Albania	946	31	13	0
	Cipru	914	26	4	0
	Andorra	761	49	0	0
	Georgia	695	12	18	0
	San Marino	632	41	0	0
	Malta	546	6	14	0
	Munte negru	325	8	0	0
	Insulele Feroe	187	0	0	0
	Gibraltar	147	1	0	0
	Monaco	98	3	0	0
	Liechtenstein	83	1	0	0
	Kosovo	31	1	0	0
	Vatican	12	0	0	0
PAHO	Statele Unite ale Americii	1467065	88709	31967	1394
	Brazilia	241080	16118	7569	456
	Peru	92273	2648	3732	125
	Canada	77002	5782	1138	103
	Mexic	49219	5177	2075	132
	Chile	43781	450	2353	29
	Ecuador	33182	2736	419	48
	Columbia	15574	574	635	12
	Rep Dominicana	12110	428	371	4
	Panama	9628	266	0	0
	Argentina	7805	636	0	0
	Bolivia	3577	164	205	12
	Puerto Rico	2589	122	47	0
	Honduras	2460	134	142	1
	Cuba	1862	79	22	0
	Guatemala	1643	30	125	1
	El Salvador	1265	25	55	2
	Costa Rica	843	8	13	0
	Paraguay	778	11	0	0
	Uruguay	732	19	8	0
	Jamaica	511	9	2	0
	Venezuela	504	10	49	0
	Haiti	310	20	37	0
	Martinica	192	14	3	0
Guyana Franceza	189	1	5	0	
Guadelupe	155	13	0	0	
Trinidad Tobago	116	8	0	0	

	Guyana	116	10	0	0
	Aruba	101	2	0	0
	Bahamas	96	11	0	0
	Barbados	86	5	0	0
	St Martin	39	2	0	0
	Antigua si Barbuda	25	3	0	0
	Sf Lucia	18	0	0	0
	Groenlanda	14	0	0	0
	St Vincent si Grenadine	14	0	0	0
	Nicaragua	14	4	0	0
	Surinam	10	1	0	0
	St Bartolomeu	6	0	0	0
SEARO	India	96169	3029	10229	277
	Bangladesh	22268	328	1273	14
	Australia	7045	98	9	0
	Thailanda	3028	56	3	0
	Noua Zeelanda	1149	21	1	0
	Maldive	1078	4	0	0
	Sri Lanka	925	9	0	0
	Reunion	424	0	0	0
	Guam	136	5	0	0
	Polinezia Franceza	60	0	0	0
	Nepal	45	0	0	0
	Noua Caledonie	18	0	0	0
	Fiji	18	0	0	0
	Bhutan	4	0	0	0
WPRO	Rep Populara China*	82953	4633	7	0
	Singapore	28038	22	682	1
	Indonezia	17520	1148	495	59
	Japonia	16337	756	88	29
	Filipine	12305	817	0	0
	Coreea de Sud	11065	263	15	1
	Malaysia	6894	113	22	0
	Hong Kong RAS	1055	4	3	0
	Taiwan RPC	440	7	0	0
	Vietnam	318	0	0	0
	Brunei	141	1	0	0
	Cambogia	122	0	0	0
	Macao RAS	45	0	0	0
	Mongolia	42	0	0	0
Vase de croaziera	Nava Grand Princess	21	0	0	0
	Nava Diamond Princess	712	13	0	0
Total		4.646.203	313.993	98.895	4.072