

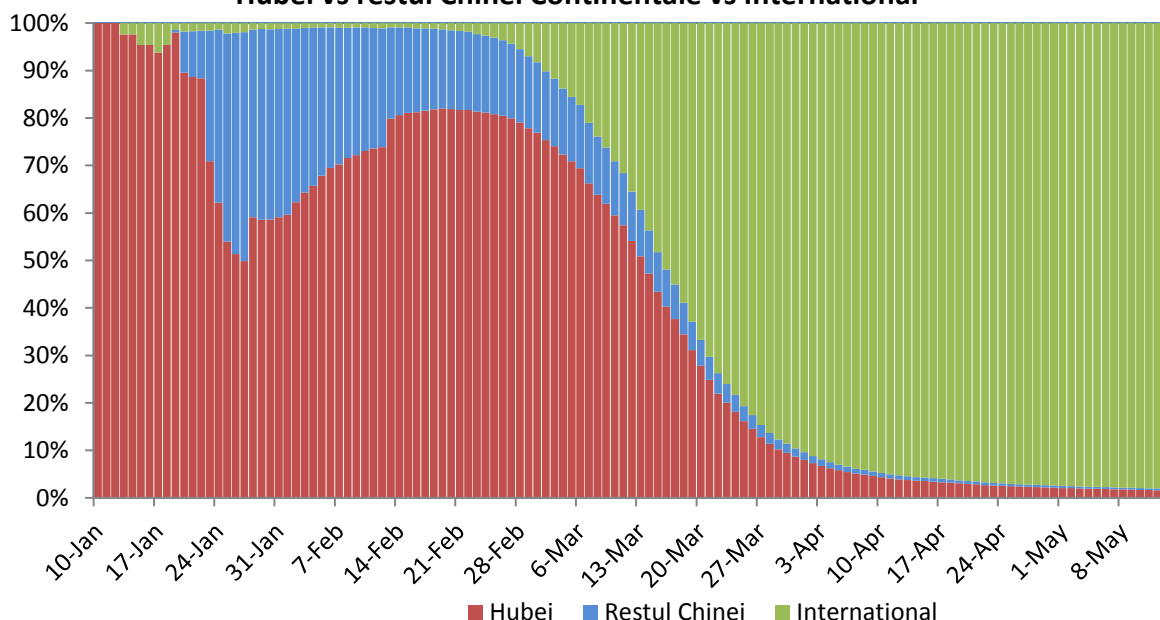
Infectii cu coronavirus (COVID-19) – 17.05.2020 ora 9:00

GLOBAL

Evolutia in ultimele 24 de ore:

- La nivel global se inregistreaza **4.547.308 cazuri confirmate de infectie cu coronavirus**, din care **309.931 decese**.
- Au fost raportate **90.990 cazuri noi**, din care **4.704 decese**.
- **Cresteri marcate** ale numarului de cazuri au fost inregistrate in **Statele Unite ale Americii, Belarus, Iran, Turcia, Marea Britanie, Canada, Mexic, Arabia Saudita, Pakistan, India, Bangladesh, Brazilia, Chile, Peru si Rusia**.

Pondere zilnica a cazurilor confirmate cumulate de infectii cu coronavirus (COVID-19) Hubei vs restul Chinei Continentale vs International



EUROPA

Situatia in Italia:

- In ultimele 24 de ore au fost raportate **875 cazuri confirmate din care 153 decese**.
- Focarul este localizat in **nordul Italiei in regiunile Lombardia, Veneto, Emila Romagna si Piemonte**.
- Situatia pe provincii poate fi accesata [aici](#).

Situatia in Spania:

- In ultimele 24 de ore au fost raportate **515 cazuri confirmate, din care 104 decese**.
- Regiunile mai afectate sunt **Madrid, Cataluna si Castilla La Mancha**.
- Situatia pe provincii poate fi accesata [aici](#).

Situatia in Germania:

- In ultimele 24 de ore au fost raportate **583 cazuri confirmate, din care 33 decese**
- Regiunile mai afectate sunt **Bayern, Nordrhein-Westfalen si Baden-Wurttemberg**.
- Situatia pe provincii poate fi accesata [aici](#).

Situatia in Franta:

- In ultimele 24 de ore au fost raportate **935 cazuri confirmate, din care 200 decese.**
- Regiunile mai afectate sunt **Ile de France, Grand Est si Auvergne-Rhone-Alpes.**
- Situata pe provincii poate fi accesata [aici](#).

Situatia in Marea Britanie:

- In ultimele 24 de ore au fost raportate **3.450 cazuri confirmate, din care 468 decese.**
- Regiunile mai afectate sunt **London, Midlands si North West.**
- Situata pe provincii poate fi accesata [aici](#).

Situatia in Elvetia:

- In ultimele 24 de ore au fost raportate **59 cazuri confirmate, din care 7 decese.**
- Cantoanele mai afectate sunt **Vaud, Geneva, Tessin si Zurich.**
- Situata pe provincii poate fi accesata [aici](#).

Situatia in Belgia:

- In ultimele 24 de ore au fost raportate **345 cazuri confirmate, din care 46 decese.**
- Regiunile mai afectate sunt **Flandre, Wallonie si Bruxelles.**
- Situata pe provincii poate fi accesata [aici](#).

Situatia in Olanda:

- In ultimele 24 de ore au fost raportate **189 cazuri confirmate, din care 27 decese.**
- Regiunile mai afectate sunt **Noord Brabant, Noord Holland si Zuid Holland.**
- Situata pe provincii poate fi accesata [aici](#).

Situatia in Austria:

- In ultimele 24 de ore au fost raportate **18 cazuri confirmate, din care 1 deces.**
- Regiunile mai afectate sunt **Viena, Graz si Landeck.**
- Situata pe provincii poate fi accesata [aici](#).

Situatia in Romania:

- **Pana la data de 16 mai ora 13.00** s-au inregistrat **16.704 de cazuri confirmate** de infectie cu coronavirus, din care 1.081 decese, fiind **confirmate 265 cazuri noi de infectie cu coronavirus.** Persoanele au fost izolate pentru tratament in spital.

INTERNATIONAL

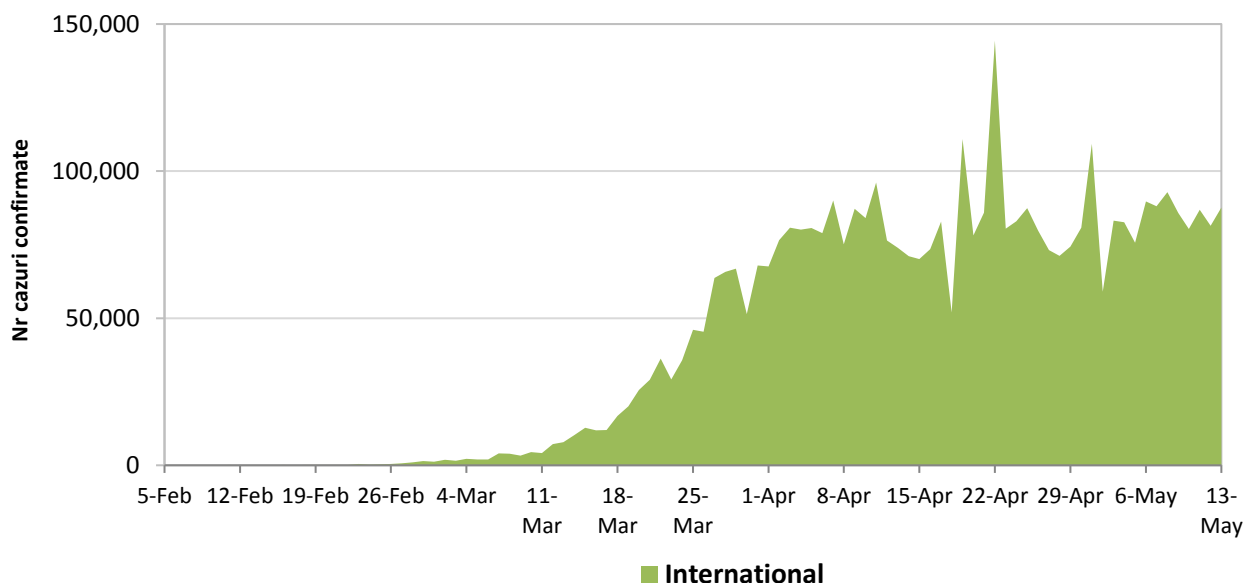
Situatia la nivel international:

- In afara Chinei continentale au fost raportate pana in prezent **4.464.362 de cazuri confirmate, din care 305.298 decese.**
- **In ultimele 24 de ore** au fost raportate **90.984 cazuri confirmate din care 4.704 decese.**

STATELE UNITE ALE AMERICII

- In ultimele 24 de ore au fost raportate **22.977 cazuri noi confirmate.**
 - Regiunile mai afectate sunt **New York, New Jersey, Michigan, Louisiana si California.**
- Situata pe regiuni poate fi accesata [aici](#).

Evolutia zilnica a numarului de cazuri confirmate de infectii cu coronavirus (COVID19) - in afara Chinei Continentale

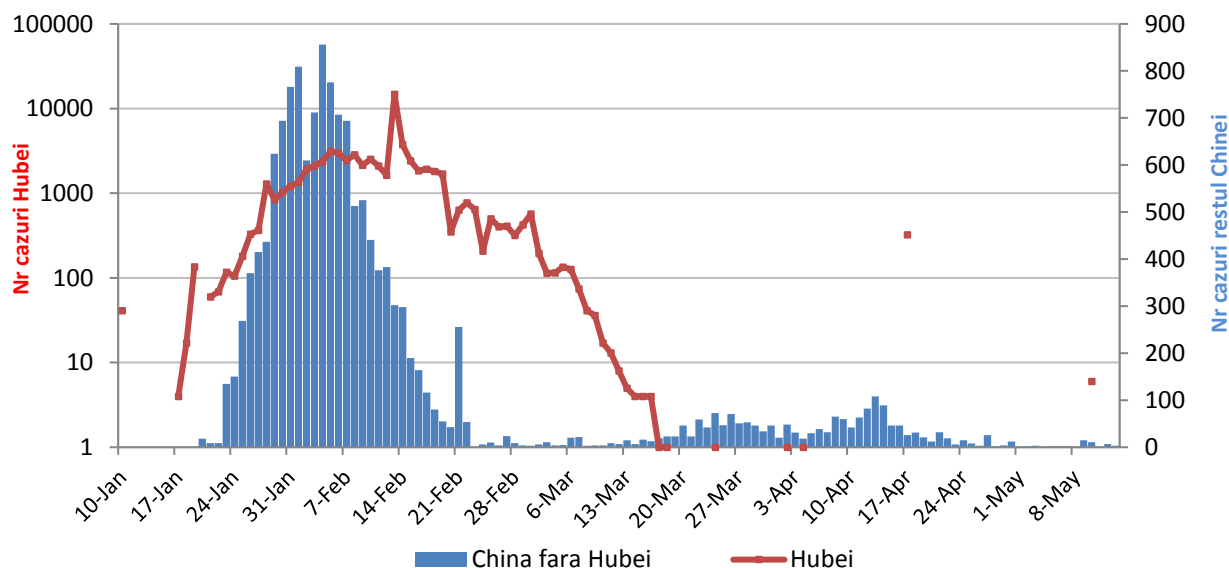


CHINA CONTINENTALA

Situatia in China continentala:

- De la inceputul epidemiei pana in prezent au fost inregistrate **82.946 de cazuri confirmate, din care 4.633 decese.**
- In ultimele 24 de ore au fost raportate 6 cazuri confirmate in restul provinciilor din China continentala, **niciun caz nou in regiunea Hubei.**

Evolutie zilnica a numarului de cazuri confirmate de infectii cu coronavirus (COVID-19) - China Continentala



Tabel cazuri confirmate si decese la nivel global

Regiunea OMS	Tara	Nr cazuri confirmate clinic si cu laboratorul	Nr decese	In ultimele 24 de ore	
				Nr cazuri noi	Nr decese
AFRO	Africa de Sud	14355	261	831	14
	Algeria	6821	542	192	6
	Ghana	5638	28	108	4
	Nigeria	5621	176	176	5
	Camerun	3047	139	93	0
	Senegal	2420	25	110	0
	Sudan	2289	97	471	7
	Coasta de Fildes	2061	25	44	1
	RD Congo	1370	61	71	10
	Somalia	1357	55	73	2
	Djibouti	1331	4	22	0
	Mayotte	1258	16	48	0
	Gabon	1209	10	205	1
	Mali	835	48	29	2
	Kenya	830	50	49	5
	Burkina Faso	780	51	7	0
	Zambia	668	7	0	0
	Guineea ecuatoriala	594	7	0	0
	Tanzania	509	21	0	0
	Benin	339	2	0	0
	Mauritius	334	10	0	0
	Congo (Brazzaville)	333	11	0	0
	Rep Centrafricana	301	0	80	0
	Rwanda	289	0	2	0
	Etiopia	287	5	0	0
	Madagascar	238	0	0	0
	Liberia	219	20	4	0
	Togo	174	11	0	0
	Uganda	160	0	0	0
	Angola	45	2	0	0
Zimbabwe	42	4	5	0	
Gambia	23	1	0	0	
Namibia	16	0	0	0	
Seychelles	11	0	0	0	
EMRO	Iran	118392	6937	1757	35
	Arabia Saudita	52016	302	2840	9
	Pakistan	38799	834	0	0
	Qatar	30972	15	1547	1
	Emiratele Arabe Unite	22627	214	796	4
	Kuweit	13802	107	942	11
	Egipt	11719	612	491	20
	Maroc	6741	192	118	2

	Bahrain	6655	12	237	2
	Afganistan	6402	168	349	15
	Oman	5029	21	404	1
	Irak	3260	121	67	4
	Tunisia	1035	45	3	0
	Liban	902	26	16	0
	Iordania	607	9	11	0
	Palestina	554	4	0	0
	Siria	48	3	0	0
EURO	Rusia	272043	2537	9200	119
	Marea Britanie	240161	34466	3450	468
	Spania	230698	27563	515	104
	Italia	224760	31763	875	153
	Germania	174355	7914	583	33
	Turcia	148067	4096	1610	41
	Franta	142291	27625	935	200
	Belgia	54989	9005	345	46
	Olanda	43870	5670	189	27
	Elvetia	30413	1599	59	7
	Suedia	29677	3689	984	139
	Portugalia	28810	1203	227	13
	Belarus	27730	156	958	5
	Irlanda	23956	1518	0	0
	Polonia	18257	915	241	8
	Ucraina	17858	497	528	21
	Romania	16704	1081	265	25
	Israel	16608	268	19	2
	Austria	16151	629	18	1
	Serbia	11382	254	0	0
	Danemarca	10858	543	67	6
	Cehia	8436	296	62	1
	Norvegia	8226	232	20	0
	Finlanda	6286	297	58	4
	Kazahstan	5850	34	161	0
	Moldova	5745	204	192	8
	Armenia	4283	55	423	6
	Luxemburg	3915	103	0	0
	Ungaria	3473	448	56	6
	Azerbaidjan	3138	36	158	0
	Grecia	2819	162	9	2
	Uzbekistan	2691	11	39	0
Bosnia Hertegovina	2263	128	47	5	
Croatia	2222	94	0	0	
Bulgaria	2175	105	37	3	
Islanda	1802	10	0	0	

	Estonia	1766	63	8	1
	Macedonia de Nord	1762	98	22	1
	Lituania	1534	55	11	1
	Slovacia	1480	27	3	0
	Slovenia	1465	103	0	0
	Kargazstan	1117	14	6	0
	Letonia	970	19	8	0
	Albania	933	31	35	0
	Cipru	910	26	3	0
	Andorra	761	49	0	0
	Georgia	677	12	6	0
	San Marino	632	41	0	0
	Malta	532	6	10	0
	Muntelegru	325	8	0	0
	Insulele Feroe	187	0	0	0
	Gibraltar	147	1	0	0
	Monaco	98	3	0	0
	Liechtenstein	83	1	0	0
	Kosovo	31	1	0	0
	Vatican	12	0	0	0
PAHO	Statele Unite ale Americii	1435098	87315	22977	1325
	Brazilia	233511	15662	14253	733
	Peru	88541	2523	4046	131
	Canada	75864	5679	1251	117
	Mexic	47144	5045	2112	278
	Chile	41428	421	1886	27
	Ecuador	32763	2688	1296	0
	Columbia	14939	562	723	16
	Rep Dominicana	11739	424	419	2
	Panama	9628	266	0	0
	Argentina	7805	636	326	283
	Bolivia	3372	152	224	10
	Puerto Rico	2542	122	115	5
	Honduras	2318	133	63	10
	Cuba	1840	79	10	0
	Guatemala	1518	29	176	0
	El Salvador	1210	23	98	3
	Costa Rica	830	8	15	1
	Paraguay	778	11	24	0
	Uruguay	724	19	5	0
	Jamaica	509	9	0	0
	Venezuela	455	10	15	0
	Haiti	273	20	39	2
	Martinica	189	14	0	0
Guyana Franceza	184	1	20	0	
Guadelupe	155	13	0	0	
Trinidad Tobago	116	8	0	0	

	Guyana	116	10	0	0
	Aruba	101	2	0	0
	Bahamas	96	11	2	0
	Barbados	86	5	0	0
	St Martin	39	2	0	0
	Antigua si Barbuda	25	3	0	0
	Sf Lucia	18	0	0	0
	Groenlanda	14	0	0	0
	St Vincent si Grenadine	14	0	0	0
	Nicaragua	14	4	0	0
	Surinam	10	1	0	0
	St Bartolomeu	6	0	0	0
SEARO	India	85940	2752	3970	103
	Bangladesh	20995	314	930	16
	Australia	7036	98	47	0
	Thailanda	3025	56	0	0
	Noua Zeelanda	1148	21	0	0
	Maldive	1078	4	58	0
	Sri Lanka	925	9	0	0
	Reunion	424	0	0	0
	Guam	136	5	0	0
	Polinezia Franceza	60	0	0	0
	Nepal	45	0	0	0
	Noua Caledonie	18	0	0	0
	Fiji	18	0	0	0
	Bhutan	4	0	0	0
WPRO	Rep Populara China*	82946	4633	6	0
	Singapore	27356	21	465	0
	Indonezia	17025	1089	529	13
	Japonia	16249	727	0	0
	Filipine	12305	817	214	11
	Coreea de Sud	11050	262	13	0
	Malaysia	6872	113	17	1
	Hong Kong RAS	1052	4	0	0
	Taiwan RPC	440	7	0	0
	Vietnam	318	0	6	0
	Brunei	141	1	0	0
	Cambogia	122	0	0	0
	Macao RAS	45	0	0	0
	Mongolia	42	0	0	0
Vase de croaziera	Nava Grand Princess	21	0	0	0
	Nava Diamond Princess	712	13	0	0
Total		4.547.308	309.931	90.990	4.704