

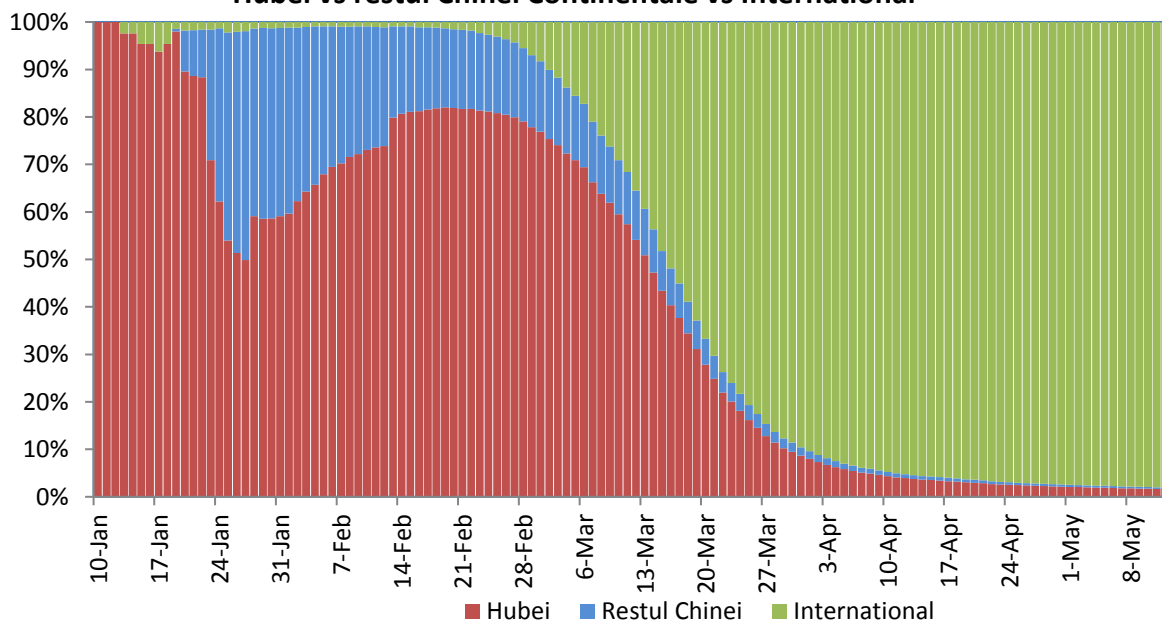
Infectii cu coronavirus (COVID-19) – 13.05.2020 ora 9:00

GLOBAL

Evolutia in ultimele 24 de ore:

- La nivel global se inregistreaza **4.185.046 cazuri confirmate de infectie cu coronavirus**, din care **289.655 decese**.
- Au fost raportate **81.723 cazuri noi**, din care 5.191 decese.
- **Cresteri marcate** ale numarului de cazuri au fost inregistrate in **Statele Unite ale Americii, Italia, Belarus, Iran, Turcia, Marea Britanie, Canada, India, Brazilia, Chile, Peru si Rusia**.

Pondere zilnica a cazurilor confirmate cumulate de infectii cu coronavirus (COVID-19) Hubei vs restul Chinei Continentale vs International



EUROPA

Situatia in Italia:

- In ultimele 24 de ore au fost raportate **1.402 cazuri confirmate din care 172 decese**.
- Focarul este localizat in **nordul Italiei in regiunile Lombardia, Veneto, Emila Romagna si Piemonte**.
- Situatia pe provincii poate fi accesata [aici](#).

Situatia in Spania:

- In ultimele 24 de ore au fost raportate **594 cazuri confirmate, din care 176 decese**.
- Regiunile mai afectate sunt **Madrid, Cataluna si Castilla La Mancha**.
- Situatia pe provincii poate fi accesata [aici](#).

Situatia in Germania:

- In ultimele 24 de ore au fost raportate **798 cazuri confirmate, din care 101 decese**.
- Regiunile mai afectate sunt **Bayern, Nordrhein-Westfalen si Baden-Wurttemberg**.
- Situatia pe provincii poate fi accesata [aici](#).

Situatia in Franta:

- In ultimele 24 de ore au fost raportate **708 cazuri confirmate, din care 348 decese.**
- Regiunile mai afectate sunt **Ile de France, Grand Est si Auvergne-Rhone-Alpes.**
- Situata pe provincii poate fi accesata [aici](#).

Situatia in Marea Britanie:

- In ultimele 24 de ore au fost raportate **3.403 cazuri confirmate, din care 627 decese.**
- Regiunile mai afectate sunt **London, Midlands si North West.**
- Situata pe provincii poate fi accesata [aici](#).

Situatia in Elvetia:

- In ultimele 24 de ore au fost raportate **36 cazuri confirmate, din care 18 decese.**
- Cantoanele mai afectate sunt **Vaud, Geneva, Tessin si Zurich.**
- Situata pe provincii poate fi accesata [aici](#).

Situatia in Belgia:

- In ultimele 24 de ore au fost raportate **330 cazuri confirmate, din care 54 decese.**
- Regiunile mai afectate sunt **Flandre, Wallonie si Bruxelles.**
- Situata pe provincii poate fi accesata [aici](#).

Situatia in Olanda:

- In ultimele 24 de ore au fost raportate **196 cazuri confirmate, din care 54 decese.**
- Regiunile mai afectate sunt **Noord Brabant, Noord Holland si Zuid Holland.**
- Situata pe provincii poate fi accesata [aici](#).

Situatia in Austria:

- In ultimele 24 de ore au fost raportate **36 cazuri confirmate, din care 3 decese.**
- Regiunile mai afectate sunt **Viena, Graz si Landeck.**
- Situata pe provincii poate fi accesata [aici](#).

Situatia in Romania:

- **Pana la data de 11 mai ora 13.00** s-au inregistrat **15.778 de cazuri confirmate** de infectie cu coronavirus, din care 991 decese, fiind **confirmate 190 cazuri noi de infectie cu coronavirus.** Persoanele au fost izolate pentru tratament in spital.

INTERNATIONAL

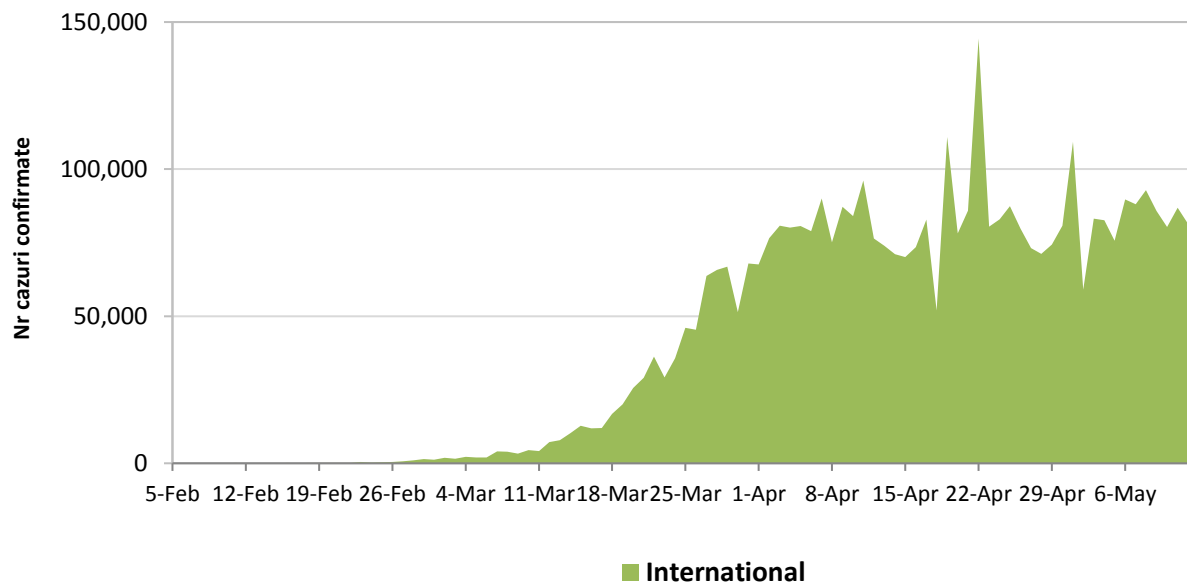
Situatia la nivel international:

- In afara Chinei continentale au fost raportate pana in prezent **4.101.928 de cazuri confirmate, din care 285.003 decese.**
- **In ultimele 24 de ore** au fost raportate **81.526 cazuri confirmate din care 5.172 decese.**

STATELE UNITE ALE AMERICII

- In ultimele 24 de ore au fost raportate **18.106 cazuri noi confirmate.**
 - Regiunile mai afectate sunt **New York, New Jersey, Michigan, Louisiana si California.**
- Situata pe regiuni poate fi accesata [aici](#).

Evolutia zilnica a numarului de cazuri confirmate de infectii cu coronavirus (COVID19) - in afara Chinei Continentale

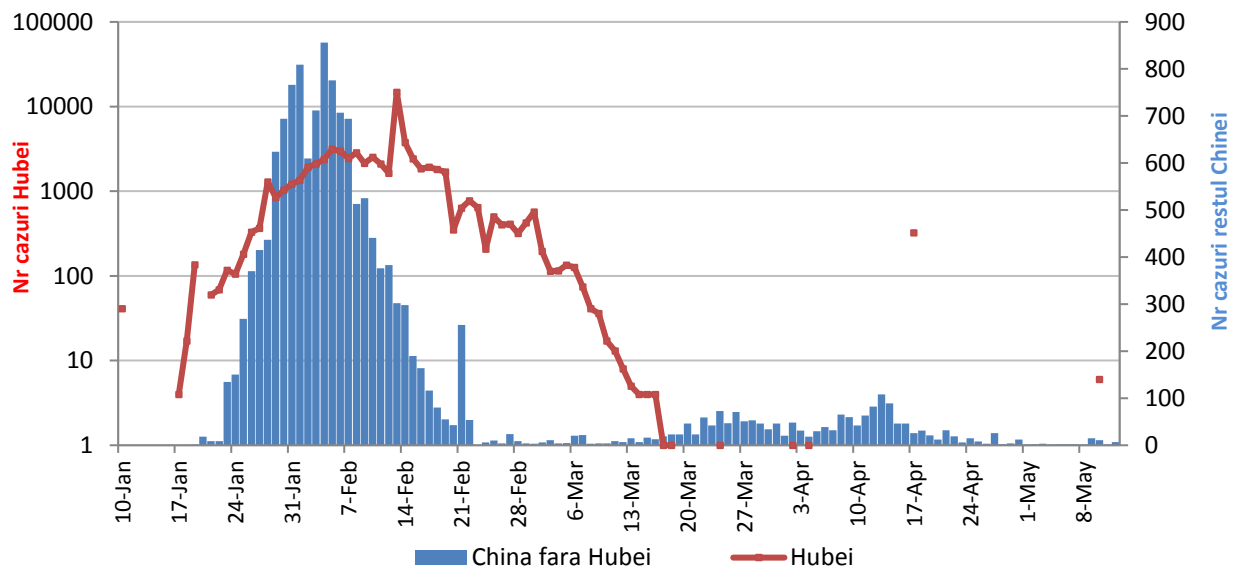


CHINA CONTINENTALA

Situatia in China continentala:

- De la inceputul epidemiei pana in prezent au fost inregistrate **82.928 de cazuri confirmate, din care 4.633 decese.**
- In ultimele 24 de ore au fost raportate 7 cazuri confirmate in restul provinciilor din China continentala, **niciun caz nou in regiunea Hubei.**

Evolutie zilnica a numarului de cazuri confirmate de infectii cu coronavirus (COVID-19) - China Continentala



Tabel cazuri confirmate si decese la nivel global

Regiunea OMS	Tara	Nr cazuri confirmate clinic si cu laboratorul	Nr decese	In ultimele 24 de ore	
				Nr cazuri noi	Nr decese
AFRO	Africa de Sud	11350	206	698	0
	Algeria	6067	515	176	8
	Ghana	5127	22	427	0
	Nigeria	4787	158	146	8
	Camerun	2689	125	110	11
	Senegal	1995	19	109	0
	Coasta de Fildes	1857	21	127	0
	Sudan	1661	80	135	6
	Djibouti	1256	3	29	0
	Somalia	1170	52	81	0
	RD Congo	1102	44	78	3
	Mayotte	1023	11	0	0
	Gabon	802	9	141	1
	Burkina Faso	766	51	6	1
	Mali	730	40	18	1
	Kenya	715	36	15	3
	Tanzania	509	21	0	0
	Guineea ecuatoriala	439	4	0	0
	Mauritius	334	10	0	0
	Congo (Brazzaville)	333	11	0	0
	Benin	319	2	0	0
	Rwanda	285	0	1	0
	Zambia	267	7	0	0
	Etiopia	261	5	11	0
	Liberia	211	20	0	0
	Madagascar	193	0	0	0
	Rep Centrafricana	179	0	0	0
	Togo	174	11	0	0
	Uganda	122	0	1	0
	Angola	45	2	0	0
Zimbabwe	36	4	0	0	
Gambia	20	1	0	0	
Namibia	16	0	0	0	
Seychelles	11	0	0	0	
EMRO	Iran	110767	6733	1481	48
	Arabia Saudita	42925	264	1911	9
	Pakistan	32674	724	1733	57
	Qatar	25149	14	1526	0
	Emiratele Arabe Unite	19661	203	783	2
	Kuweit	10277	75	991	10
	Egipt	10093	544	347	11
	Maroc	6418	188	137	0

	Bahrain	5409	9	252	1
	Afganistan	4967	127	280	5
	Oman	3721	17	147	0
	Irak	2913	112	95	2
	Tunisia	1032	45	0	0
	Liban	870	26	11	0
	Iordania	576	9	14	0
	Palestina	547	4	0	0
	Siria	47	3	0	0
EURO	Rusia	232243	2116	10899	107
	Spania	228030	26920	594	176
	Marea Britanie	226463	32692	3403	627
	Italia	221216	30911	1402	172
	Germania	171306	7634	798	101
	Turcia	141475	3894	1704	53
	Franta	140227	26991	708	348
	Belgia	53779	8761	330	54
	Olanda	42984	5510	196	54
	Elvetia	30380	1561	36	18
	Portugalia	27913	1163	224	19
	Suedia	26794	3279	0	0
	Belarus	24873	142	967	7
	Irlanda	23242	1488	107	21
	Polonia	16921	839	595	28
	Israel	16529	260	23	2
	Ucraina	16023	425	375	17
	Austria	15910	623	36	3
	Romania	15778	991	190	19
	Serbia	11138	248	78	2
	Danemarca	10591	529	162	0
	Cehia	8176	282	19	1
	Norvegia	8152	228	30	4
	Finlanda	5984	271	0	0
	Kazahstan	5138	31	0	0
	Moldova	4995	179	68	10
	Luxemburg	3894	102	6	1
	Armenia	3392	46	0	0
	Ungaria	3313	425	29	4
	Grecia	2744	152	18	1
	Azerbaidjan	2693	33	104	1
	Uzbekistan	2509	10	91	0
Croatia	2196	90	0	0	
Bosnia Hertegovina	2147	117	41	5	
Bulgaria	2004	93	39	2	
Islanda	1801	10	0	0	

	Estonia	1741	61	0	0
	Macedonia de Nord	1664	91	20	0
	Lituania	1491	50	6	0
	Slovenia	1461	102	1	0
	Slovacia	1457	26	0	0
	Kargazstan	1037	12	21	0
	Letonia	950	18	4	0
	Cipru	903	26	0	0
	Albania	876	31	8	0
	Andorra	756	48	0	0
	Georgia	639	11	1	1
	San Marino	632	41	0	0
	Malta	496	5	0	0
	Munte negru	325	8	0	0
	Insulele Feroe	187	0	0	0
	Gibraltar	146	1	0	0
	Monaco	98	3	0	0
	Liechtenstein	83	1	0	0
	Kosovo	31	1	0	0
	Vatican	12	0	0	0
PAHO	Statele Unite ale Americii	1342594	80820	18106	1064
	Brazilia	178214	12461	9883	942
	Peru	72059	2057	3237	96
	Canada	71157	5169	1176	176
	Mexic	38324	3926	1997	353
	Chile	31721	335	1658	12
	Ecuador	30419	2327	860	200
	Columbia	12272	493	1777	48
	Rep Dominicana	10634	393	287	5
	Panama	8448	244	166	7
	Argentina	6563	319	298	14
	Bolivia	2556	118	119	4
	Puerto Rico	2256	113	58	2
	Honduras	1972	108	142	0
	Cuba	1783	77	17	0
	Guatemala	1052	26	85	2
	El Salvador	958	17	69	0
	Costa Rica	792	6	12	0
	Paraguay	724	10	11	0
	Uruguay	707	19	5	2
	Jamaica	502	9	4	0
	Venezuela	402	10	0	0
	Martinica	187	14	0	0
	Haiti	182	15	31	3
	Guadelupe	154	13	0	0
	Guyana Franceza	144	1	0	0
Trinidad Tobago	116	8	0	0	

	Guyana	113	10	9	0
	Aruba	101	2	0	0
	Bahamas	92	11	0	0
	Barbados	86	5	0	0
	St Martin	39	2	0	0
	Antigua si Barbuda	25	3	0	0
	Sf Lucia	18	0	0	0
	Groenlanda	14	0	0	0
	St Vincent si Grenadine	14	0	0	0
	Nicaragua	14	4	0	0
	Surinam	10	1	0	0
	St Bartolomeu	6	0	0	0
SEARO	India	74281	2415	3525	122
	Bangladesh	16660	250	969	11
	Australia	6964	97	16	0
	Thailanda	3017	56	2	0
	Noua Zeelanda	1147	21	0	0
	Sri Lanka	869	9	6	0
	Maldiva	835	3	0	0
	Reunion	424	0	0	0
	Guam	136	5	0	0
	Polinezia Franceza	60	0	0	0
	Nepal	45	0	0	0
	Noua Caledonie	18	0	0	0
	Fiji	18	0	0	0
	Bhutan	4	0	0	0
WPRO	Rep Populara China*	82928	4633	7	0
	Singapore	24671	21	849	1
	Japonia	16049	678	202	45
	Indonezia	14749	1007	484	10
	Filipine	11350	751	264	25
	Coreea de Sud	10962	259	26	1
	Malaysia	6742	110	16	1
	Hong Kong RAS	1047	4	0	0
	Taiwan RPC	440	7	0	0
	Vietnam	288	0	0	0
	Brunei	141	1	0	0
	Cambogia	122	0	0	0
	Macao RAS	45	0	0	0
	Mongolia	42	0	0	0
Vase de croaziera	Nava Grand Princess	21	0	0	0
	Nava Diamond Princess	712	13	0	0
Total		4.184.856	289.636	81.533	5.172